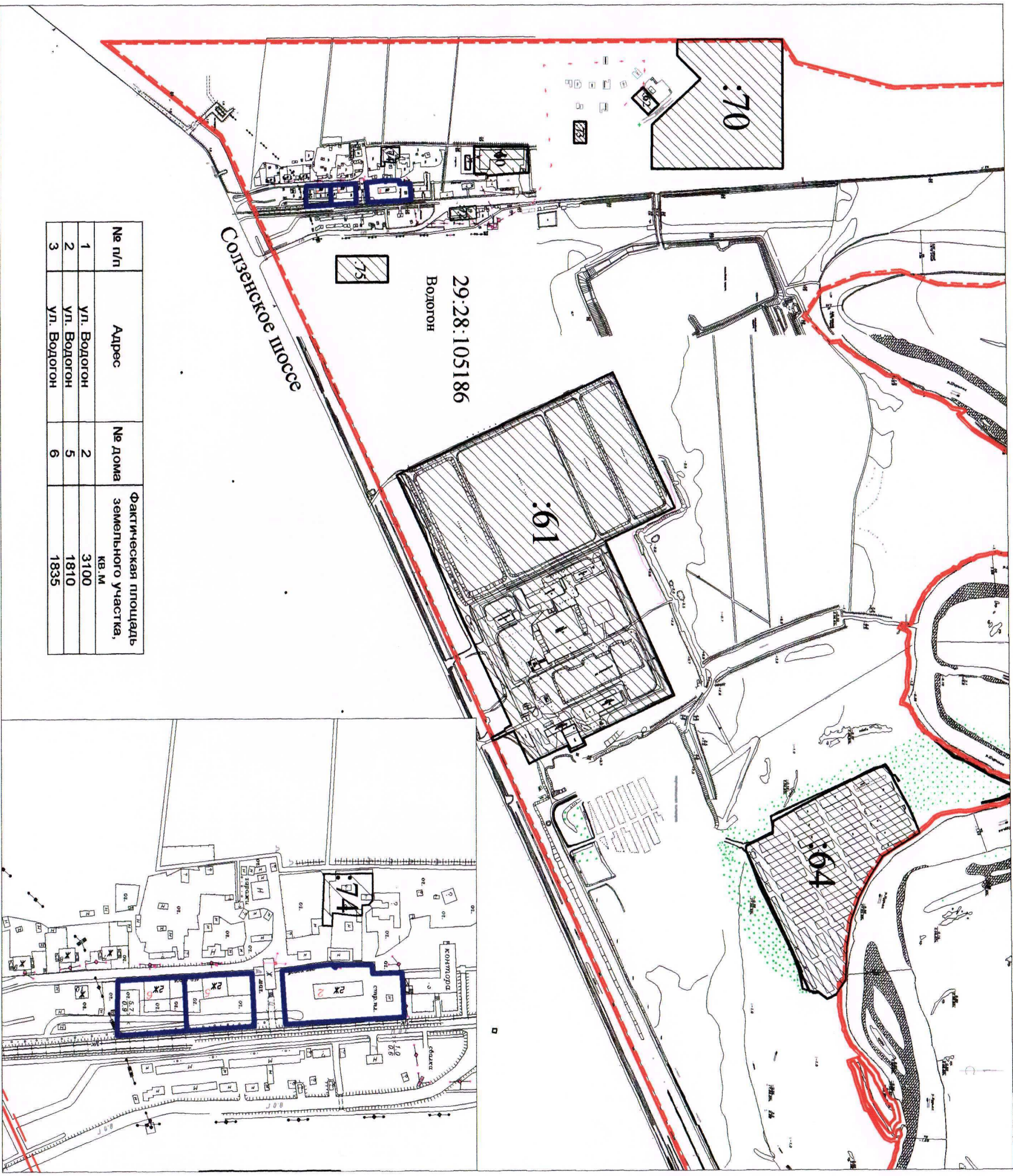


Проект межевания территории квартала 186 (кадастровый квартал 29:28:105186).
 Настоящий проект межевания территории квартала 186 подготовлен на основании статьи 43 Градостроительного кодекса РФ от 29 декабря 2004 года №190-ФЗ, пункта 2 статьи 6 Федерального закона "О введении в действие Градостроительного кодекса РФ" от 29.12.2004 №191-ФЗ, в соответствии с Правилами землепользования и застройки Северодвинска (1 раздел - город Северодвинск), утвержденным решением Мэра Северодвинска от 31.10.2007г. № 147.

Утверждено постановлением
 мэра Северодвинска
 от " 16 " _____ 2014г. № 285-142

2014г. № 285-142



№ п/п	Адрес	№ дома	Фактическая площадь земельного участка, кв. м
1	ул. Вологодон	2	3100
2	ул. Вологодон	5	1810
3	ул. Вологодон	6	1835

Масштаб 1:1500

УСЛОВНЫЕ ОБОЗНАЧЕНИЯ:

- граница земельного участка, учтенная в ПДН, имеющаяся сведения о которой достояны для определения ее прохождения на местности;
- - - граница земельного участка, учтенная в ПДН, имеющаяся сведения о которой недостояны для определения ее прохождения на местности;
- Границы земельных участков;
- Новая линия покрытия;
- Линия отступа от красной линии в целях определения места допустимого размещения зданий, строений, сооружений;
- ▨ - Ранее отмежеванные земельные участки;
- ЗК - 2-этажное жилое строение;

ПРИМЕЧАНИЕ:

Территории объектов культурного наследия отсутствуют.
 Зоны с особыми условиями использования территории отсутствуют.
 Настоящий проект межевания является основой для осуществления подготовкой градостроительных планов земельных участков, расположенных в пределах данного квартала, в случае обращения заинтересованных лиц.

СОГЛАСОВАНО:

Председатель Комитета
 по управлению муниципальным имуществом
 и земельным отношениям
 Администрации Северодвинска

С.В. Николаев

Председатель Комитета ЖКХ,
 транспорта и связи
 Администрации Северодвинска

Н.А. Спирин

Начальник Управления
 строительства и архитектуры
 Администрации Северодвинска

А.В. Бизюков