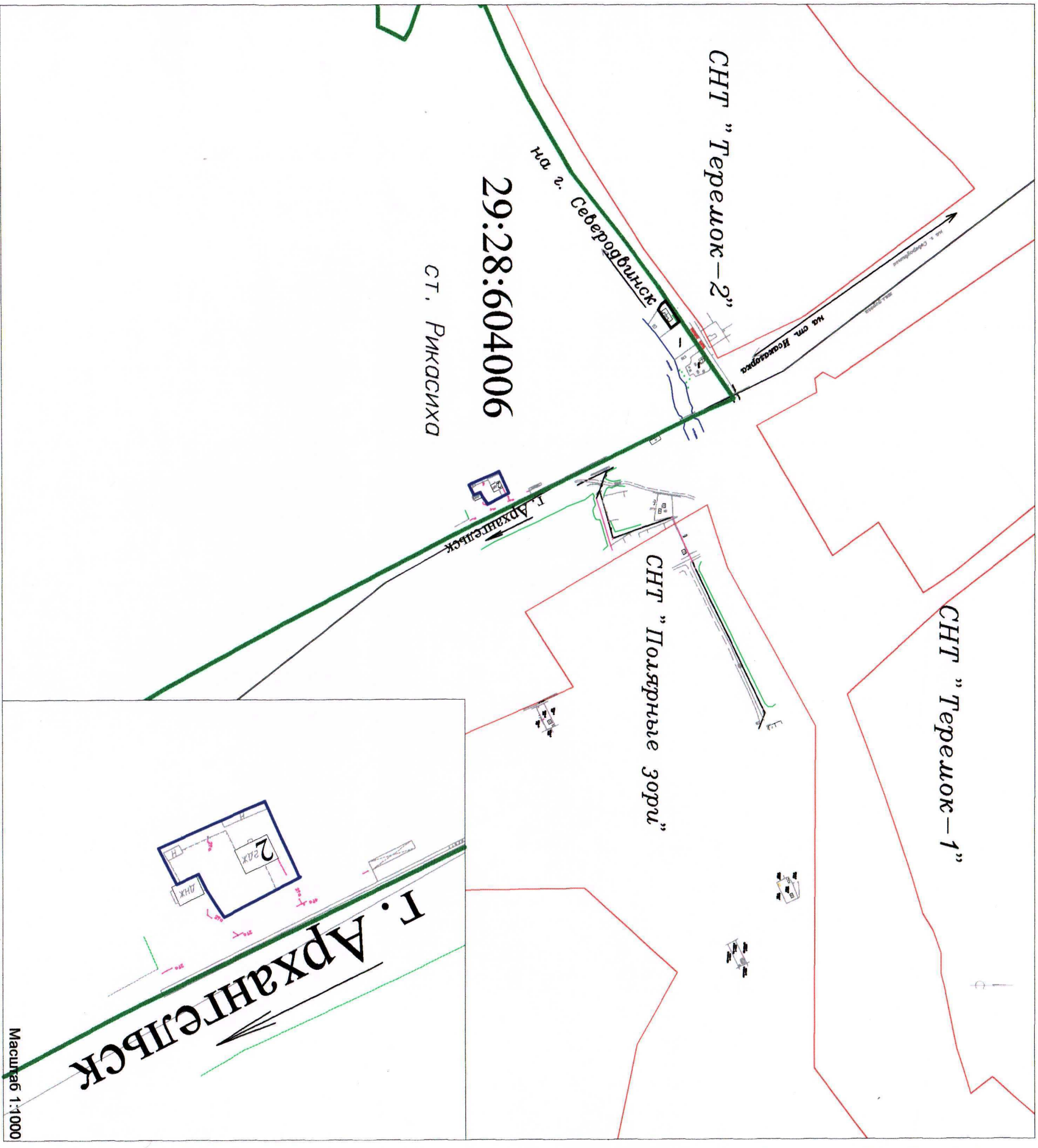


Проект межевания территории кадастрового квартала 29.28.604006 подготовлен на основании статьи 43 Градостроительного кодекса РФ от 29 декабря 2004 года №190-ФЗ, пункта 2 статьи 6 Федерального закона "О введении в действие Градостроительного кодекса РФ" от 29.12.2004 №191-ФЗ, в соответствии с Правилами землепользования и застройки Северодвинска (1 раздел - город Северодвинск), утвержденным решением Мэра Северодвинска от 31.10.2007г. № 147.

Утверждено постановлением  
 Мэра Северодвинска  
 от 16.11.2014 2014г. № 345-140



Масштаб 1:1000

**УСЛОВНЫЕ ОБОЗНАЧЕНИЯ:**

- граница земельного участка, учтенная в ГРН, имеющаяся сведения о которой достаточны для определения ее продолжения на местности.
- - граница земельного участка, учтенная в ГРН, имеющаяся сведения о которой недостаточны для определения ее продолжения на местности.
- граница земельного участка.
- граница кадастрового квартала.
- Ранее отмежеванные земельные участки.
- 29K — 2-этажное деревянное жилое строение.

**ПРИМЕЧАНИЕ:**

Территории объектов культурного наследия отсутствуют.  
 Зоны с особыми условиями использования территории отсутствуют.  
 Настоящий проект межевания является основой для осуществления подготовкой градостроительных планов земельных участков, расположенных в пределах данного квартала, в случае обращения заинтересованных лиц.

**СОГЛАСОВАНО:**

Председатель Комитета  
 по управлению муниципальным имуществом  
 и земельным отношениям  
 Администрации Северодвинска

С.В. Николаев

Председатель Комитета ЖКК,  
 транспорта и связи  
 Администрации Северодвинска

Н.А. Спирин

Начальник Управления  
 строительства и архитектуры  
 Администрации Северодвинска

А.В. Билюков

| № п/п | Адрес        | № дома | Фактическая площадь земельного участка, кв. м |
|-------|--------------|--------|---|
| 1     | ст. Рикасиха | 2      | 2020  |

г. Архангельск