

Российская Федерация
Архангельская область

АДМИНИСТРАЦИЯ
МУНИЦИПАЛЬНОГО ОБРАЗОВАНИЯ
«СЕВЕРОДВИНСК»

ПОСТАНОВЛЕНИЕ

от 25.02.2016 № 48-па
г. Северодвинск Архангельской области

Об утверждении Комплексного плана мероприятий по обеспечению санитарной охраны территории муниципального образования «Северодвинск» от завоза и распространения карантинных и других особо опасных инфекционных заболеваний на 2016-2020 годы

В соответствии с п. 7.2 Санитарно-эпидемиологических правил СП 3.4.2318-08, утвержденных Постановлением Главного государственного санитарного врача РФ от 22.01.2008 № 3, в целях обеспечения взаимодействия служб, организаций и предприятий в случае завоза на территорию муниципального образования «Северодвинск» и распространения инфекционных болезней, которые могут привести к возникновению чрезвычайных ситуаций в области санитарно-эпидемиологического благополучия населения,

ПОСТАНОВЛЯЮ:

1. Утвердить Комплексный план мероприятий по обеспечению санитарной охраны территории муниципального образования «Северодвинск» от завоза и распространения карантинных и других особо опасных инфекционных заболеваний на 2016-2020 годы.

2. Отделу по связям со средствами массовой информации Администрации Северодвинска опубликовать (обнародовать) настоящее постановление на официальном интернет-сайте Администрации Северодвинска.

3. Контроль за исполнением настоящего постановления возложить на заместителя Главы Администрации по социальным вопросам.

Мэр Северодвинска



М.А. Гмырин

УТВЕРЖДЕН
 постановлением Администрации
 Северодвинска
 от 25.04.2016 № 48-ПА

КОМПЛЕКСНЫЙ ПЛАН

мероприятий по обеспечению санитарной охраны территории муниципального образования «Северодвинск» от завоза и распространения карантинных и других особо опасных инфекционных заболеваний на 2016 – 2020 годы

№ п/п	Мероприятия	Сроки исполнения	Ответственные исполнители
1	2	3	4
I. Санитарно-профилактические мероприятия в благоприятный период и период угрозы			
Организационные мероприятия			
1.1.1	Проведение заседания Комиссии по предупреждению и ликвидации чрезвычайных ситуаций и обеспечению пожарной безопасности (КЧС) по решению вопроса об утверждении состава оперативного штаба на случай возникновения очага инфекционных болезней (далее Болезней)	по плану работы комиссии (ежегодно)	Председатель комиссии КЧС в Администрации Северодвинска
1.1.2	Корректировка «Оперативных планов организации и проведения первичных противозидемических мероприятий» в случаях выявления большого с подозрением на инфекционные болезни и других событий, которые могут привести к возникновению чрезвычайных ситуаций в области санитарно-эпидемиологического благополучия населения (далее – ЧС), требующих проведения мероприятий по санитарной охране территории Российской Федерации, «Порядка передачи информации о выявлении большого...», «Схем оповещения специалистов (в рабочее и в нерабочее время)» и других приложений к плану	январь (ежегодно)	Учреждения здравоохранения, Северодвинский территориальный отдел Управления Роспотребнадзора по Архангельской области, филиал ФБУЗ «Центр гигиены и эпидемиологии в Архангельской области г. Северодвинске»
1.1.3	Паспортизация карантинных, провизорных госпиталей, изоляторов и обсерваторов – материально-техническое оснащение и обеспечение медицинским оборудованием, лекарственными препаратами и дезинфицирующими средствами (госпитальная база в приложении № 1)	январь (ежегодно)	АО «ПО «Севмаш», АО «ЦС «Звездочка», Учреждения здравоохранения, Северодвинский территориальный отдел Управления Роспотребнадзора по Архангельской области, филиал ФБУЗ

				«Центр гигиены и эпидемиологии в Архангельской области г. Северодвинске»	В
1.1.4	Проверка госпитальной и лабораторной баз, патологоанатомической службы, медицинского специализированного автотранспорта для работы в очагах Бактериальной	март – апрель (ежегодно)		Учреждения здравоохранения, Северодвинский территориальный отдел Управления Роспотребнадзора по Архангельской области (по согласованию)	В
1.1.5	Ежегодная ревизия противочумных костюмов и комплектов индивидуальной защиты, укладок для забора материала от больного и проб из объектов окружающей среды	январь - февраль		Учреждения здравоохранения, Северодвинский территориальный отдел Управления Роспотребнадзора по Архангельской области, филиал ФБУЗ «Центр гигиены и эпидемиологии в Архангельской области в г. Северодвинске»	
1.1.6	Ежегодная проверка готовности оснащения аптек лекарственными средствами для лечения и экстренной профилактики Бактериальной	январь - февраль		ГУП АО «Фармация»	
1.1.7	Обеспечение готовности групп охраны медицинских учреждений специального назначения при возникновении эпидемиологической ситуации (ЧС)	январь - февраль		ОМВД России по городу Северодвинску	
1.1.8	Определение персонального состава консультативных медицинских групп, порядок их оповещения, сбора, их полномочия и функции (список бригад консультантов Бактериальной в приложении № 3)	ежегодно корректировать в 1 квартале		Учреждения здравоохранения, Северодвинский территориальный отдел Управления Роспотребнадзора по Архангельской области	
1.1.9	Ежегодная отработка порядка взаимодействия всех служб и ведомств, на которые возлагаются обязанности локализации и ликвидации возникновения ЧС на территории города Северодвинска	апрель		ГУ МЧС России по Архангельской области, Администрация Северодвинска, МКУ «ЕДДС Северодвинска», Учреждения здравоохранения, Северодвинский территориальный отдел Управления Роспотребнадзора по Архангельской области, филиал ФБУЗ «Центр гигиены и эпидемиологии в Архангельской области в г. Северодвинске», ОМВД по	

			г. Северодвинску, государственное бюджетное учреждение Архангельской области «Северодвинская городская станция по борьбе с болезнями животных» (ГБУ АО «Северодвинская СББЖ»)	г. Северодвинский территориальный отдел Управления Роспотребнадзора по Архангельской области, филиал ФБУЗ «Центр гигиены и эпидемиологии в Архангельской области в г. Северодвинске», ОМВД по г. Северодвинску
1.1.10	Создание специализированных противозидемических формирований повышенной готовности для предупреждения и ликвидации последствий ЧС для населения города	ежегодно в 1 квартале		
1.2. Подготовка медицинских и других специалистов организаций и учреждений				
1.2.1	Проведение учебных семинаров на рабочих местах и аггестация: - медицинского персонала всех специальностей по Болезням; - специалистов по эпиднадзору Северодвинского территориального отдела Управления Роспотребнадзора по Архангельской области, МРУ № 58 ФМБА России; - врачей-эпидемиологов, бактериологов филиала ФБУЗ «Центр гигиены и эпидемиологии в Архангельской области в г. Северодвинске», ФГБУЗ ЦГиЭ № 58 ФМБА России	февраль - март ежегодно	Учреждения здравоохранения, Северодвинский территориальный отдел Управления Роспотребнадзора по Архангельской области, филиал ФБУЗ «Центр гигиены и эпидемиологии в Архангельской области в г. Северодвинске», Межрегиональное управление № 58 ФМБА России, ФГБУЗ ЦГиЭ № 58 ФМБА России	Северодвинский территориальный отдел Управления Роспотребнадзора по Архангельской области, филиал ФБУЗ «Центр гигиены и эпидемиологии в Архангельской области в г. Северодвинске»
1.2.2	Гигиеническое обучение руководителей туристических фирм и крупных компаний (осуществляющих деятельность, связанную с трудоустройством российских граждан за пределами страны)	1 раз в 2 года		ФБУЗ «Центр гигиены и эпидемиологии в Архангельской области», филиал ФБУЗ «Центр гигиены и эпидемиологии в Архангельской области в г. Северодвинске»
1.3. Профилактические мероприятия				
1.3.1	Мониторинг эпидемиологической обстановки по холере и другим болезням на территории города, информационное обеспечение органов исполнительной власти, заинтересованных ведомств, структур, организаций, учреждений	постоянно		Северодвинский территориальный отдел Управления Роспотребнадзора по Архангельской области, филиал ФБУЗ «Центр гигиены и эпидемиологии в

			Архангельской области в г. Северодвинске»
1.3.2	Контроль за выполнением требований по безопасной работе с возбудителями инфекционных и паразитарных болезней III-IV групп патогенности в бактериологических лабораториях при проведении санитарно-гигиенической оценки	постоянно	Министерство здравоохранения Архангельской области, учреждения здравоохранения, Северодвинский территориальный отдел Управления Роспотребнадзора по Архангельской области
1.3.3	Проведение ретроспективного и оперативного эпидемиологического анализа и оценки обстановки по инфекционным заболеваниям (острые кишечные инфекции, грипп и ОРВИ, летальные исходы у больных с лихорадками неясного генеза)	постоянно	Министерство здравоохранения Архангельской области, учреждения здравоохранения, Северодвинский территориальный отдел Управления Роспотребнадзора по Архангельской области, филиал ФБУЗ «Центр гигиены и эпидемиологии в Архангельской области в г. Северодвинске», Межрегиональное управление № 58 ФМБА России, ФГБУЗ ЦГиЭ № 58 ФМБА России
1.3.4	Проведение ежегодного мониторинга за результатами бактериологического и вирусологического исследования проб окружающей среды (в том числе на наличие холерных вибрионов): вода в местах сброса хозяйственно-бытовых и сточных вод, в зонах санитарной охраны водных объектов для питьевого и хозяйственно-бытового водоснабжения, в местах рекреационного водопользования, сброса сточных вод	июль-август (1 раз в неделю) и по эпидпоказаниям	Северодвинский территориальный отдел Управления Роспотребнадзора по Архангельской области, филиал ФБУЗ «Центр гигиены и эпидемиологии в Архангельской области в г. Северодвинске»
1.3.5	Определение видового состава и численности потенциальных переносчиков и источников возбудителей Болезней и особо опасных инфекций и их лабораторное исследование	постоянно	филиал ФБУЗ «Центр гигиены и эпидемиологии в Архангельской области в г. Северодвинске»
1.3.6	Проведение оперативного эпидемиологического анализа по холере и другим болезням с целью выявления групп и факторов риска инфицирования людей	постоянно	учреждения здравоохранения, Северодвинский территориальный отдел Управления Роспотребнадзора по Архангельской области

1.3.7	<p>Выявление больных с сигнальными симптомами Болезней (в том числе не исключая холеру) на всех этапах оказания медицинской помощи:</p> <p>а) больных с диареей и рвотой при тяжелом течении болезни и выраженном обезвоживании;</p> <p>б) граждан Российской Федерации, заболевших острыми кишечными инфекциями в течение 5 дней после прибытия из неблагополучных по холере стран или административных территорий России, а также имевших диарею и рвоту в пути следования;</p> <p>в) иностранных граждан, заболевших острыми кишечными инфекциями в течение 5 дней после прибытия из неблагополучных по холере стран, находящихся на стационарном лечении и при обращении за медицинской помощью по поводу указанного заболевания (при их согласии);</p> <p>г) иммигрантов – иностранных граждан, лиц без гражданства и беженцев в пунктах пропуска через границу;</p> <p>д) умерших от острых кишечных инфекций, причиной смерти которых явились кишечные инфекции неустановленной этиологии. (список бригад консультантов Болезней в приложении № 3)</p>	по клиническим и эпидемиологическим показателям	Учреждения здравоохранения
1.3.8	Проведение медицинского наблюдения за лицами, прибывшими из районов, неблагополучных по Болезням	по эпидемиологическим показателям	Учреждения здравоохранения
1.3.9	Обеспечение неснижаемого запаса дезинфицирующих, дезинфекционных и дератизационных препаратов, проведение дезинфекционных, дератизационных и дезинсекционных работ на объектах	постоянно	Учреждения дезинфекционного профиля, филиал ФБУЗ «Центр гигиены и эпидемиологии в Архангельской области в г. Северодвинске»

II. Мероприятия по локализации и ликвидации очагов Болезней

	II. Мероприятия по локализации и ликвидации очагов Болезней	Учреждения здравоохранения
2.1	<p>Оперативное информирование Министерства здравоохранения Архангельской области, Северодвинского территориального отдела Управления Роспотребнадзора по Архангельской области, филиала ФБУЗ «Центр гигиены и эпидемиологии в Архангельской области в городе Северодвинске» о каждом случае выявления больного с подозрением на Болезнь, случае скоростной смерти лиц с неустановленным диагнозом, прибывших из районов, неблагополучных по Болезням, и / или при получении положительных результатов лабораторных исследований на Болезнь (схемы передачи информации при выявлении больного (трупа) с подозрением на Болезнь в городе Северодвинске в приложениях № 5, № 6, № 7)</p>	<p>немедленно</p>
2.2	<p>Введение ограничительных мероприятий на водопользование водными объектами при выделении эпидемически значимых холерных вибрионов O1 и O139 серогрупп из водных объектов и хозяйственно-бытовых сточных вод</p>	<p>до принятия решения об отмене</p>
2.3	<p>Введение в действие «Оперативных планов организации и проведения первичных противоэпидемических мероприятий» в случаях выявления больного с подозрением на Болезнь или иные инфекционные болезни, представляющие опасность для населения города</p>	<p>2 часа</p>
2.4	<p>Госпитализация больных (вибрионосителей) с симптомами Болезней в инфекционный госпиталь</p>	<p>1 час</p>
2.5	<p>Определение границ очага инфекционного заболевания</p>	<p>4 часа</p>

Северодвинский территориальный отдел
Управления Роспотребнадзора по
Архангельской области, Межрегиональное
управление № 58 ФМБА России

Северодвинский территориальный отдел
Управления Роспотребнадзора по
Архангельской области, Межрегиональное
управление № 58 ФМБА России

Северодвинский территориальный отдел
Управления Роспотребнадзора по
Архангельской области, Межрегиональное
управление № 58 ФМБА России, филиал
ФБУЗ «Центр гигиены и эпидемиологии в
Архангельской области в
г. Северодвинске», ФГБУЗ ЦГ и Э № 58

			ФМБА России
2.6	Проведение заседания межведомственной комиссии (КЧС) и медицинского штаба (состав медицинского штаба по предупреждению заноса и распространения Бактериальной болезни на территории Северодвинска в приложении № 2)	4 - 6 часов в зависимости от эпидситуации	Администрация Северодвинска, Северодвинский территориальный отдел Управления Роспотребнадзора по Архангельской области
2.7	Введение ограничительных мероприятий (карантин)	24 часа	Правительство Архангельской области на основании предписания Управления Роспотребнадзора по Архангельской области
2.8	Развертывание госпитальной базы для больных лиц Бактериальной болезнью: - карантинный госпиталь, - провизорный госпиталь для больных с подозрением на Бактериальную болезнь, - изоляторы для госпитализации контактных, - обсерваторы для лиц, выезжающих из очага (с учетом биологической безопасности), - бактериологические лаборатории для массового обследования на Бактериальную болезнь	6 часов 24 часа 24 часа 24 часа 24 часа	Министерство здравоохранения Архангельской области, учреждения здравоохранения, АО «ПО «Севмаш», АО «ЦС «Звездочка», Северодвинский территориальный отдел Управления Роспотребнадзора по Архангельской области
2.9	Проведение экстренной профилактики населения	по эпидемиологическим показателям в течение 24 часов	Министерство здравоохранения Архангельской области, учреждения здравоохранения, Северодвинский территориальный отдел Управления Роспотребнадзора по Архангельской области
2.10	Активное выявление больных (вибрионосителей) на всех этапах оказания медицинской помощи, обследование декретированных контингентов, медицинское наблюдение	24 часа	Министерство здравоохранения Архангельской области, учреждения здравоохранения, Северодвинский территориальный отдел Управления Роспотребнадзора по Архангельской области, филиал ФБУЗ «Центр гигиены и эпидемиологии в Архангельской области в г. Северодвинске»
2.11	Проведение дезинфекционных мероприятий в очагах (при	по ликвидации	Администрация Северодвинска,

	необходимости – дезинсекции, дератизации)	очага	учреждения дезинфекционного профиля, учреждения здравоохранения
2.12	Усиление контроля за соблюдением санитарно-эпидемиологических требований: а) к водным объектам, питьевой воде и питьевому водоснабжению, организации питания, пищевым продуктам, содержанию территории муниципального образования; б) к организации рыночной и уличной торговли продуктами питания	на период карантинных мероприятий	Администрация Северодвинска, Северодвинский территориальный отдел Управления Роспотребнадзора по Архангельской области, филиал ФБУЗ «Центр гигиены и эпидемиологии в Архангельской области в г. Северодвинске»
2.13	Усиление контроля за соблюдением гигиенических норм и правил противозидемического режима всеми учреждениями, предприятиями, организациями независимо от ведомственной подчиненности, а также отдельными гражданами	на период карантинных мероприятий	Администрация Северодвинска, Северодвинский территориальный отдел Управления Роспотребнадзора по Архангельской области, филиал ФБУЗ «Центр гигиены и эпидемиологии в Архангельской области в г. Северодвинске», Межрегиональное управление № 58 ФМБА России, ФГБУЗ ЦГиЭ № 58 ФМБА России
2.14	Осуществление оперативного эпидемиологического анализа	на период карантинных мероприятий	Администрация Северодвинска, Северодвинский территориальный отдел Управления Роспотребнадзора по Архангельской области, филиал ФБУЗ «Центр гигиены и эпидемиологии в Архангельской области в г. Северодвинске», Межрегиональное управление № 58 ФМБА России, ФГБУЗ ЦГиЭ № 58 ФМБА России
2.15	Снятие карантина по Блезни	после полной ликвидации очага	Правительство Архангельской области на основании предписания главного государственного санитарного врача по Архангельской области
2.16	Направление заключительной информации после ликвидации очага	после ликвидации	Северодвинский территориальный отдел

	в установленном порядке в Управление Роспотребнадзора по Архангельской области, Федеральное медико-биологическое агентство	очага	Управления Роспотребнадзора по Архангельской области, Межрегиональное управление № 58 ФМБА России
III. Мероприятия по ликвидации последствий ЧС			
3.1	Составление плана первоочередных санитарно-технических и санитарно-гигиенических мероприятий на территории локализованного очага Ботулизма и его исполнение, вывоз с места ЧС, захоронение и обезвреживание отходов на городской свалке		КЧС (оперативный штаб), комитет ЖКХ, Тис Администрации Северодвинска, СМУП «Спецавтохозяйство», Северодвинский территориальный отдел Управления Роспотребнадзора по Архангельской области
3.2	Усиление контроля на КПП в зонах ограничительных мероприятий за передвижением автотранспорта и за проведением дезинфекционной обработки транспортных средств		ОМВД по г. Северодвинску
3.3	Исполнение сотрудниками ОМВД по г. Северодвинску рекомендаций органов, осуществляющих государственный санитарно-эпидемиологический и государственный ветеринарный надзор, по соблюдению ограничительных мероприятий в карантинных зонах		КЧС (оперативный штаб), ОМВД по г. Северодвинску
3.4	Проведение дератизации (контроль проведения) до снижения численности грызунов, не имеющих эпидемиологического значения (0,5 особи на 1000 кв. м.), дезинсекции, дезинфекции в очаге Ботулизма на территории города и объектах	В период после локализации очага	Администрация Северодвинска, учреждения дезинфекционного профиля, филиал ФБУЗ «Центр гигиены и эпидемиологии в Архангельской области в г. Северодвинске», ФГБУЗ ЦГ и Э № 58 ФМБА России
3.5	Проведение диспансерного наблюдения за переболевшими Ботулизмом в соответствии с установленным диагнозом и сроками	После выписки реконвалесцента из стационара	Министерство здравоохранения Архангельской области, учреждения здравоохранения
3.6	Проведение профилактических мероприятий на территории города: - обеспечение бесперебойной работы водоочистных сооружений; - обеспечение проведения мероприятий по благоустройству и санитарной очистке территории муниципального образования, надлежащее санитарное состояние и содержание дворовых	После ликвидации очага	АО «ПО «Севмаш», АО «ЦС «Звездочка», Администрация Северодвинска, СМУП «Спецавтохозяйство»

3.7	<p>территорий и жилого фонда</p> <p>Проведение профилактических мероприятий на территории города: - обеспечение отлова бродячих собак, проведение дератизационных мероприятий на территории города, свалок, мусоросборников; - обеспечение проведения ветеринарного контроля за убоем сельскохозяйственных животных, соблюдением правил переработки мясных и молочных продуктов, правил реализации продуктов животноводства населению</p>	После ликвидации очага	Северодвинский территориальный отдел Управления Роспотребнадзора по Архангельской области, Межрегиональное управление № 58 ФМБА России, государственное бюджетное учреждение Архангельской области «Северодвинская городская станция по борьбе с болезнями животных» (ГБУ АО «Северодвинская СББЖ»), СМУП «Спецавтохозяйство»
-----	---	------------------------	---

Приложение № 1

к комплексному плану мероприятий по обеспечению санитарной охраны территории муниципального образования «Северодвинск» от завоза и распространения карантинных и других особо опасных инфекционных заболеваний на 2016 – 2020 годы, утвержденному постановлением Администрации Северодвинска от 25.01.2016 № 48-172

Госпитальная база

Территория	Единичные случаи	Провизорный госпиталь		Карантинный госпиталь		Изолятор		Патанатомия		Обсерватор	
		База	Кол-во коек	База	Кол-во коек	База	Кол-во коек	База	Кол-во коек	База	Кол-во коек
Северодвинск	Единичные случаи	Провизорный госпиталь № 1 для взрослых на 50 коек, 2 этаж взрослого инфекционного отделения ГБУЗ АО «Северодвинская горбольница № 2 СМП»	50	Госпиталь № 1 на 1 этаже взрослого инфекционного отделения ГБУЗ АО «Северодвинская горбольница № 2 СМП» на 10 коек	10	Изолятор № 1 на 100 коек на 2-4 этажах старого корпуса ГБУЗ АО «Северодвинская горбольница № 1» на 100 коек	100	ПАО ГБУЗ АО «Северодвинская горбольница № 1»			
		Провизорный госпиталь № 2 для детей на 90 коек, детское инфекционное отделение ГБУЗ АО «Северодвинская городская детская клиническая больница»	90	Изолятор № 2 на 75 коек – гостиница АО «ЦС «Звездочка» по адресу г. Северодвинск, ул. Мира, д. 1	75	ПАО ГБУЗ АО «Северодвинская горбольница № 2 СМП»					

Территория	Массовые заболевания	Провизорный госпиталь		Карантинный госпиталь		Изолятор		Патанатомия		Обсерватор	
		База	Кол-во коек	База	Кол-во коек	База	Кол-во коек	База	Кол-во коек	База	Кол-во коек
Северодвинск	Массовые случаи	Провизорный госпиталь № 4 для детей в старом корпусе ГБУЗ АО «Северодвинская горбольница № 1» на 100 коек	100	Госпиталь № 1 для взрослых на 100 коек взрослое инфекционное отделение ГБУЗ АО «Северодвинская горбольница № 2 СМП»	100	Изолятор № 3 на 200 коек на базе корпуса Г ФГБУЗ ЦМСЧ № 58 ФМБА России	200	ПАО ГБУЗ АО «Северодвинская горбольница № 1»		Обсерватор на 75 коек - гостиница АО «ЦС «Звездочка» по адресу: г. Северодвинск, ул. Мира, д. 1	75
		Провизорный госпиталь № 5 для взрослых на 150 коек санаторий-профилакторий АО «ПО Севмаш», г. Северодвинск, ул. Первомайская, д. 8	150	Госпиталь № 2 для детей на 90 коек – детское инфекционное отделение ГБУЗ АО «Северодвинская городская детская клиническая больница»	90	Изолятор № 4 на 200 коек на базе нового корпуса ГБУЗ АО «Северодвинская горбольница № 1»	200	ПАО ГБУЗ АО «Северодвинская горбольница № 2 СМП»			
						Изолятор № 5 на 200 коек на базе акушерского стационара ГБУЗ АО «Северодвинский родильный дом»	200				

Приложение № 2
к комплексному плану мероприятий по обеспечению санитарной охраны территории муниципального образования «Северодвинск» от завоза и распространения карантинных и других особо опасных инфекционных заболеваний на 2016 – 2020 годы,
утвержденному постановлением Администрации Северодвинска от 25.06.2016 № 48-на

СОСТАВ

медицинского штаба по предупреждению заноса и распространения болезней на территории муниципального образования «Северодвинск»

- Демяненко П.Н. - главный государственный санитарный врач по г. Северодвинску Архангельской области, начальник Северодвинского территориального отдела Управления Роспотребнадзора по Архангельской области (начальник штаба)
- Потехина Н.Н. - начальник Управления социального развития, опеки и попечительства Администрации Северодвинска (заместитель начальника штаба)
- Некрасов А.Н.
Петров М.С. - руководитель Межрегионального управления № 58 ФМБА России
- главный врач филиала ФБУЗ «Центр гигиены и эпидемиологии в Архангельской области в городе Северодвинске»
- Пашкова И.Г. - главный специалист - эксперт Северодвинского территориального отдела Управления Роспотребнадзора по Архангельской области
- Шелудина Е.А. - главный специалист - эксперт Межрегионального управления № 58 ФМБА России
- Будылина Н.В. - заведующий отделом эпидемиологии филиала ФБУЗ «Центр гигиены и эпидемиологии в Архангельской области в г. Северодвинске»
- Ващенко В.И. - главный врач ФГБУЗ «Центр гигиены и эпидемиологии № 58 ФМБА России»
- Басакин А.В.
Колесников О.А.
Морозов С.И.
Толстый Ю.В.
Ширин В.А. - заместитель начальника ФГБУЗ ЦМСЧ № 58 ФМБА России
- начальник МКУ «ЕДДС Северодвинска»
- ведущий специалист МКУ «ЕДДС Северодвинска»
- старший инспектор ОИАЗ ОМВД России по г. Северодвинску
- ведущий специалист отдела гражданской защиты Администрации Северодвинска
- Соколова С.Н. - эксперт отдела модернизации и управления территориальной системой здравоохранения управления модернизации и стратегического развития министерства здравоохранения Архангельской области
- Щербатова С.П. - заведующий инфекционным отделением ГБУЗ АО «Северодвинская горбольница № 2 СМП»
- Маркова Е.В.
Мальшева И.И. - заведующий инфекционным отделением ГБУЗ АО «СГДКБ»
- врач-инфекционист ГБУЗ АО «СГБ № 1»

Приложение № 3

к комплексному плану мероприятий по обеспечению санитарной охраны территории муниципального образования «Северодвинск» от завоза и распространения карантинных и других особо опасных инфекционных заболеваний на 2016 – 2020 годы,

утвержденному постановлением Администрации Северодвинска от 25.01.2016 № 48-па

**Список бригад консультантов, направляемых в ЛПУ
в случае регистрации карантинных болезней**

Бригада № 1

Врачебная специальность	Фамилия, имя, отчество	Место работы, должность	Контактный телефон
Инфекционист	Щербатова Светлана Павловна	Инфекционное отделение ГБУЗ Архангельской области «Северодвинская городская больница № 2 скорой медицинской помощи»	В рабочее время (8.00-15.15) 534609, 506741 В нерабочее время (15.15-8.00) 89214735687
Эпидемиолог	Пашкова Инна Генриховна	Северодвинский территориальный отдел Управления Роспотребнадзора по Архангельской области	В рабочее время (9.00 – 17.15) 588281 В нерабочее время (17.15-9.00) 589520, 89021965532
Дерматолог	Ананьин Дмитрий Викторович	АПКВО ГБУЗ Архангельской области «Северодвинская городская больница № 1»	В рабочее время (8.30-16.20) 580294 В нерабочее время (16.20-8.30) 533964
Бактериолог	Рудная Анна Петровна	Бактериологическая лаборатория филиала ФБУЗ «Центр гигиены и эпидемиологии в Архангельской области в городе Северодвинске»	В рабочее время (8.00-16.00) 20809 В нерабочее время (16.00-8.00) 23577
Инфекционист - педиатр	Маркова Елена Владимировна	Инфекционное отделение ГБУЗ Архангельской области «Северодвинская городская детская клиническая больница»	В рабочее время (8.00-15.15) 583238 В нерабочее время (15.15-8.00) 541402, 89216004461
Патологоанатом	Стуков Николай Валерьевич	ПАО ГБУЗ Архангельской области «Северодвинская городская больница № 1»	В рабочее время (9.00-15.00) 587148 В нерабочее время (15.00-9.00) 532478

Бригада № 2

Врачебная специальность	Фамилия, имя, отчество	Место работы, должность	Контактный телефон
Инфекционист	Халтурина Ирина Валерьевна	Инфекционное отделение ГБУЗ Архангельской области «Северодвинская городская больница № 2 скорой медицинской помощи»	В рабочее время (8.00-15.15) 534609, 506741 В нерабочее время (15.15-8.00) 23025, 89216715733
Эпидемиолог	Калинина Мария Михайловна	Северодвинский территориальный отдел Управления Роспотребнадзора по Архангельской области	В рабочее время (9.00 – 17.15) 588281 В нерабочее время (17.15-9.00) 89115507390
Дерматолог	Попова Татьяна Федоровна	АПКВО ГБУЗ Архангельской области «Северодвинская городская больница № 1»	В рабочее время (8.00-14.00) 562600 В нерабочее время (14.00-8.00) 89212911383
Бактериолог	Смирнова Светлана Викторовна	Бактериологическая лаборатория филиала ФБУЗ «Центр гигиены и эпидемиологии в Архангельской области в городе Северодвинске»	В рабочее время (8.00-16.00) 20809 В нерабочее время (16.00-8.00) 585838
Инфекционист-педиатр	Якушева Елена Евгеньевна	Инфекционное отделение ГБУЗ Архангельской области «Северодвинская городская детская клиническая больница»	В рабочее время (8.00-15.15) 583238 В нерабочее время (15.15-8.00) 562642, 89115622205
Патологоанатом	Суслонов Алексей Николаевич	ПАО ГБУЗ Архангельской области «Северодвинская городская больница № 2 скорой медицинской помощи»	В рабочее время (8.45-14.45) 532618 В нерабочее время (14.45-8.45) 89214756662

Приложение № 4

к комплексному плану мероприятий по обеспечению санитарной охраны территории муниципального образования «Северодвинск» от завоза и распространения карантинных и других особо опасных инфекционных заболеваний на 2016 – 2020 годы, утвержденному постановлением Администрации Северодвинска от 25.02.2016 № 48-12

Список бригад бактериологов, направляемых в ЛПУ города, в случае регистрации холеры

Бригада № 1

Специальность	Фамилия, имя, отчество	Место работы, должность	Контактный телефон
Бактериолог	Шаньгин Кирилл Андреевич	Филиал ФБУЗ «Центр гигиены и эпидемиологии в Архангельской области в городе Северодвинске», врач-бактериолог	В рабочее время (8.00-16-00) 20809 В нерабочее время (16.00-8-00) 599124, 8-953-268-10-28
Фельдшер-лаборант по бактериологии	Нечитайло Татьяна Акиндиновна	Филиал ФБУЗ «Центр гигиены и эпидемиологии в Архангельской области в городе Северодвинске», фельдшер-лаборант	В рабочее время (8.00-16-00) 20809 В нерабочее время (16.00-8-00) 537475, 8-921-086-29-63
Фельдшер-лаборант по бактериологии	Копасова Светлана Викторовна	Филиал ФБУЗ «Центр гигиены и эпидемиологии в Архангельской области в городе Северодвинске», фельдшер-лаборант	В рабочее время (8.00-16-00) 20809 В нерабочее время (16.00-8-00) 582112, 8-911-565-74-45

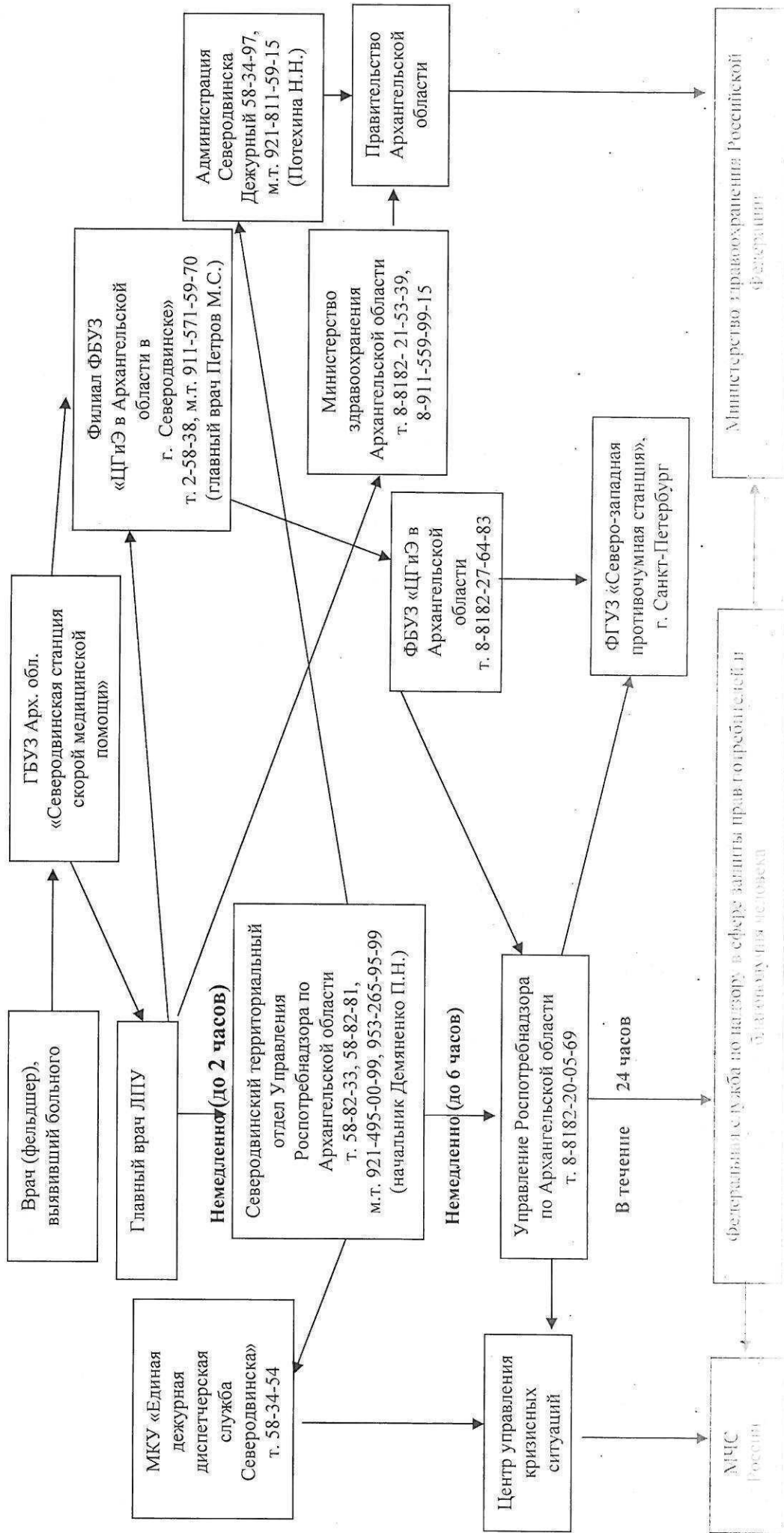
Бригада № 2

Специальность	Фамилия, имя, отчество	Место работы, должность	Контактный телефон
Фельдшер-лаборант по бактериологии	Суетина Ольга Петровна	Филиал ФБУЗ «Центр гигиены и эпидемиологии в Архангельской области в городе Северодвинске», фельдшер-лаборант	В рабочее время (8.00-16-00) 20809 В нерабочее время (16.00-8-00) 536983, 8-909-555-96-73
Фельдшер-лаборант по бактериологии	Орлова Галина Васильевна	Филиал ФБУЗ «Центр гигиены и эпидемиологии в Архангельской области в городе Северодвинске», фельдшер-лаборант	В рабочее время (8.00-16-00) 20809 В нерабочее время (16.00-8-00) 534598, 8-911-562-32-82
Фельдшер-лаборант по бактериологии	Нецветаева Анастасия Александровна	Филиал ФБУЗ «Центр гигиены и эпидемиологии в Архангельской области в городе Северодвинске», фельдшер-лаборант	В рабочее время (8.00-16-00) 20809 В нерабочее время (16.00-8-00) 523580, 8-953-937-78-69

Приложение № 5

к комплексному плану мероприятий по обеспечению санитарной охраны территории муниципального образования «Северодвинск» от завоза и распространения карантинных и других особо опасных инфекционных заболеваний на 2016 – 2020 годы, утвержденному постановлением Администрации Северодвинска от 25.04.2016 № 40-нз

Схема передачи информации при выявлении больного (группа) с подозрением на Болезнь на территории муниципального образования «Северодвинск» Архангельской области



Приложение № 6
к комплексному плану мероприятий по обеспечению санитарной
охраны территории муниципального образования «Северодвинск»
от завоза и распространения карантинных и других особо опасных
инфекционных заболеваний на 2016 – 2020 годы,
утвержденному постановлением Администрации Северодвинска
от 25.04.2016 № 50/122

Схема оповещения на случай завоза карантинных инфекций в рабочее время с 8 ч 00 мин до 15 ч 15 мин

Врач (фельдшер) ФГБУЗ ЦМСЧ № 58 ФМБА России,
выявивший больного



Филиал ФБУЗ «ЦГиЭ в Архангельской
области в г. Северодвинске»
2-58-38
8-911-571-59-70
Главный врач Петров М.С.

ФГБУЗ ЦГиЭ № 58 ФМБА России
50-14-04
8-911-871-16-99
(зав. ООН Башлачев А.М.)



Северодвинский территориальный отдел
Управления Роспотребнадзора по
Архангельской области
58-82-33, 58-82-81
8-921-495-00-99, 953-265-95-99
(начальник Демяненко П.Н.)

Межрегиональное управление № 58 ФМБА
России
50-46-67, 50-43-44



Приложение № 7

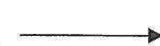
к комплексному плану мероприятий по обеспечению санитарной охраны территории муниципального образования «Северодвинск» от завоза и распространения карантинных и других особо опасных инфекционных заболеваний на 2016 – 2020 годы, утвержденному постановлением Администрации Северодвинска от 25.04.2016 № 48-ПА

Схема оповещения на случай завоза карантинных инфекций в нерабочее время

Врач (фельдшер) ФГБУЗ ЦМСЧ № 58 ФМБА России,
выявивший больного



Филиал ФБУЗ «ЦиЭ в Архангельской области в г. Северодвинске»
2-58-38
8-911-571-59-70
Главный врач Петров М.С.



Северодвинский территориальный отдел
Управления Роспотребнадзора по
Архангельской области
58-82-33, 58-82-81
8-921-495-00-99, 953-265-95-99
(начальник Демяненко П.П.)



Межрегиональное управление № 58 ФМБА
России
50-46-67, 50-43-44
8-921-077-27-00
(руководитель Некрасов А.Н.)
8-921-077-23-00
(начальник ОСЭН Токуева Л.В.)

