

Российская Федерация
Архангельская область

АДМИНИСТРАЦИЯ СЕВЕРОДВИНСКА

Заместитель Главы Администрации Северодвинска
по городскому хозяйству

РАСПОРЯЖЕНИЕ

от 07.06.2019 № 1781-рз
г. Северодвинск Архангельской области

Об установлении публичного сервитута

На основании ходатайства публичного акционерного общества «Межрегиональная распределительная сетевая компания Северо-Запада» вх. № 04-06-01/2927 от 24.04.2019, в соответствии с подпунктом 1 статьи 39.37 и подпунктом 2 пункта 1 статьи 39.43 Земельного кодекса Российской Федерации:

1. Установить публичный сервитут с целью размещения объекта электросетевого хозяйства (КЛ-0,4 кВ) в отношении части земельного участка с кадастровым номером 29:28:104151:54, расположенного по адресу: обл. Архангельская, г. Северодвинск, ул. Юбилейная, дом 51.

2. Утвердить границы публичного сервитута согласно прилагаемому графическому описанию местоположения границ публичного сервитута, местоположение которого установлено относительно ориентира – здания, расположенного за пределами границ публичного сервитута по адресу: Архангельская область, городской округ Северодвинск, город Северодвинск, улица Юбилейная, дом 51, примерно в 40 метрах по направлению на юго-восток от ориентира (номер регистрации – 765/2019).

3. Срок публичного сервитута установить на 49 лет.

4. Срок, в течение которого использование части земельного участка и расположенного на нем объекта недвижимого имущества в соответствии с их разрешенным использованием будет невозможно или существенно затруднено в связи с осуществлением сервитута, отсутствует.

5. Публичное акционерное общество «Межрегиональная распределительная сетевая компания Северо-Запада» обязано привести часть земельного участка в состояние, пригодное для его использования в соответствии с разрешенным использованием, в срок не позднее чем три месяца после завершения на части земельного участка деятельности, для

обеспечения которой установлен публичный сервитут.

6. Обоснованием необходимости установления публичного сервитута является договор от 17.01.2018 № 15-03582А/17 об осуществлении технологического присоединения энергопринимающих устройств заявителя к объектам электросетевого хозяйства ПАО «МРСК Северо-Запада».

7. Отделу по связям со средствами массовой информации Администрации Северодвинска в течение 5 рабочих дней со дня принятия решения обеспечить опубликование (обнародование) настоящего распоряжения в периодическом печатном издании и разместить на официальном интернет-сайте Администрации Северодвинска.

8. Публичный сервитут считается установленным со дня внесения сведений о нем в Единый государственный реестр недвижимости.

Заместитель Главы Администрации
Северодвинска по городскому хозяйству



О.Н. Лобачев

**Графическое описание местоположения границ публичного сервитута
для размещения КЛ-0,4кВ на земельном участке с кадастровым номером
29:28:104151:54 на кадастровом плане территории кадастрового квартала 29:28:104151**

Объект электросетевого хозяйства в рамках ИП Строительство КЛ-0,4кВ от ТП-10/0,4 кВ ТП-235 в г.Северодвинске
Архангельской области с монтажом в ТП-235 дополнительных коммутационных аппаратов на 1 и 2 с.ш. РУ-0,4 кВ
(ООО "Строй Центр", 15-03562А/17 от 17.01.2018) (КЛ-0,4 кВ 0,122 км), местоположение: Архангельская область,
г. Северодвинск, в районе ул. Юбилейная, д.51

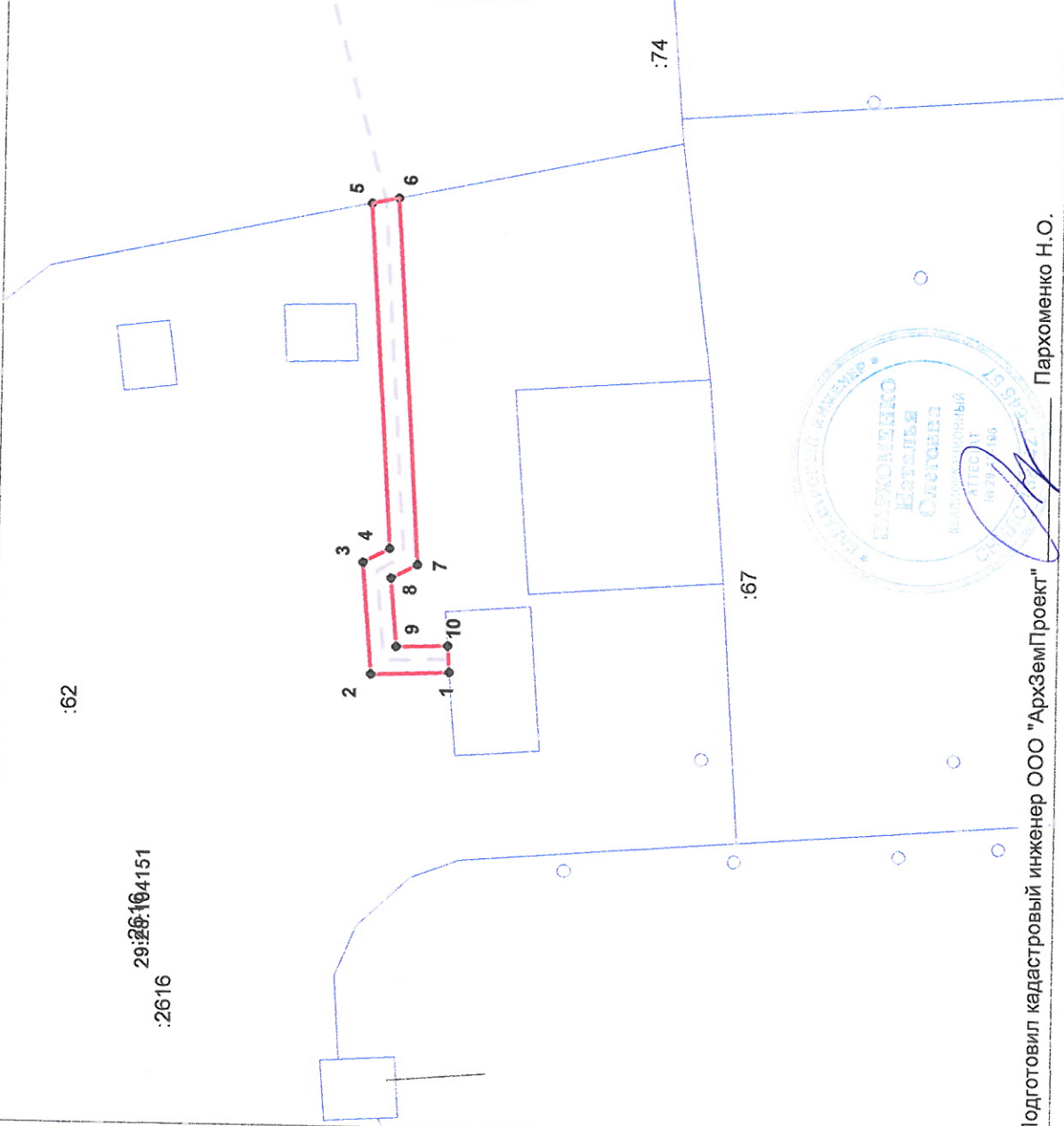
Приложение
к распоряжению заместителя Главы Администрации
Северодвинска по городскому хозяйству

от 07.06 2019 г. № 1781-П/1

Площадь публичного сервитута - 80 кв.м.

Система координат МСК 29
Метод определения координат: метод спутниковых геодезических измерений

Обозначение характерных точек границ	координаты, м		Средняя квадратическая погрешность положения характерных точек границ (Мп), м
	X	Y	
1	650349,74	2483762,61	0,1
2	650355,51	2483762,38	0,1
3	650356,24	2483770,65	0,1
4	650354,27	2483771,72	0,1
5	650355,94	2483797,32	0,1
6	650353,96	2483797,74	0,1
7	650352,19	2483770,57	0,1
8	650354,13	2483769,52	0,1
9	650353,69	2483764,46	0,1
10	650349,89	2483764,61	0,1
1	650349,74	2483762,61	0,1



УСЛОВНЫЕ ОБОЗНАЧЕНИЯ:

- граница публичного сервитута
- граница земельного участка, по сведениям ЕГРН
- граница кадастрового квартала
- проектируемая кабельная линия 0,4кВ
- обозначение кадастрового квартала
- обозначение кадастрового номера земельного участка

29:28:104151

:54

Пархоменко Н.О.

Подготовил кадастровый инженер ООО "АрхЗемПроект"

Масштаб 1:500