

Российская Федерация  
Архангельская область

АДМИНИСТРАЦИЯ МУНИЦИПАЛЬНОГО ОБРАЗОВАНИЯ  
«СЕВЕРОДВИНСК»

**ПОСТАНОВЛЕНИЕ**

от 22.01.2020 № 12-па

г. Северодвинск Архангельской области

**О внесении изменений  
в Схему размещения рекламных  
конструкций на территории  
муниципального образования  
«Северодвинск» (I часть – город  
Северодвинск)**

В соответствии со статьей 19 Федерального закона от 13.03.2006 № 38-ФЗ «О рекламе»

**ПОСТАНОВЛЯЮ:**

1. Внести в Схему размещения рекламных конструкций на территории муниципального образования «Северодвинск» (I часть – город Северодвинск), утвержденную постановлением Администрации Северодвинска от 01.09.2014 № 441-па (в редакции от 11.12.2019), следующие изменения:

1.1 Пункт 2 «Типы рекламных конструкций» дополнить абзацами следующего содержания:

– проекционные установки – объекты наружной рекламы, предназначенные для воспроизведения изображения на земле, на плоскостях стен. Конструкции проекционных установок состоят из проецируемого устройства и поверхности экрана (разрабатывается по индивидуальному проекту с учетом характеристик архитектурного объекта);

– элементы малой архитектурной формы (уличной мебели), совмещенные с рекламными конструкциями – павильоны ожидания городского пассажирского транспорта, оснащенные рекламными панелями площадью не более 2,5 кв. м, при условии, что площадь рекламного поля (стороны) не превышает двух третей площади всего информационного поля (стороны) элемента уличной мебели (в случае наличия на элементе уличной мебели одновременно с рекламным полем (стороной) также поля (стороны) для размещения иной информации).».

1.2 Приложение № 1 изложить в прилагаемой редакции.

1.3 Приложение № 2 «Технические характеристики типов рекламных конструкций» дополнить разделами ТРК-6, ТРК-7.

2. Отделу по связям со средствами массовой информации Администрации Северодвинска опубликовать (обнародовать) настоящее постановление в бюллетене нормативно-правовых актов муниципального образования «Северодвинск» «Вполне официально» и разместить на официальном интернет-сайте Администрации Северодвинска.

Глава Северодвинска



И.В. Скубенко

Приложение № 1  
к Схеме размещения рекламных  
конструкций на территории  
муниципального образования  
«Северодвинск»  
(I часть – город Северодвинск),  
утвержденной постановлением  
Администрации Северодвинска  
от 01.09.2014 № 441-па  
(в редакции от ~~22.01.2019~~ № ~~12-па~~)

**Условные обозначения:**



Щитовые установки



Щитовые установки (трехсторонние)



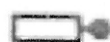
Сити-форматы



Электронные экраны (видео пиллары)



Брандмауэрные панно



Панели-кронштейны



Проекционные установки



Элементы малой архитектурной формы  
(уличной мебели), совмещенные с рекламными  
конструкциями

Приложение № 2  
к Схеме размещения рекламных  
конструкций на территории  
муниципального образования  
«Северодвинск»  
(I часть – город Северодвинск),  
утвержденной постановлением  
Администрации Северодвинска  
от 01.09.2014 № 441-па  
(в редакции от ~~22.01.2010~~ № ~~12-па~~..)

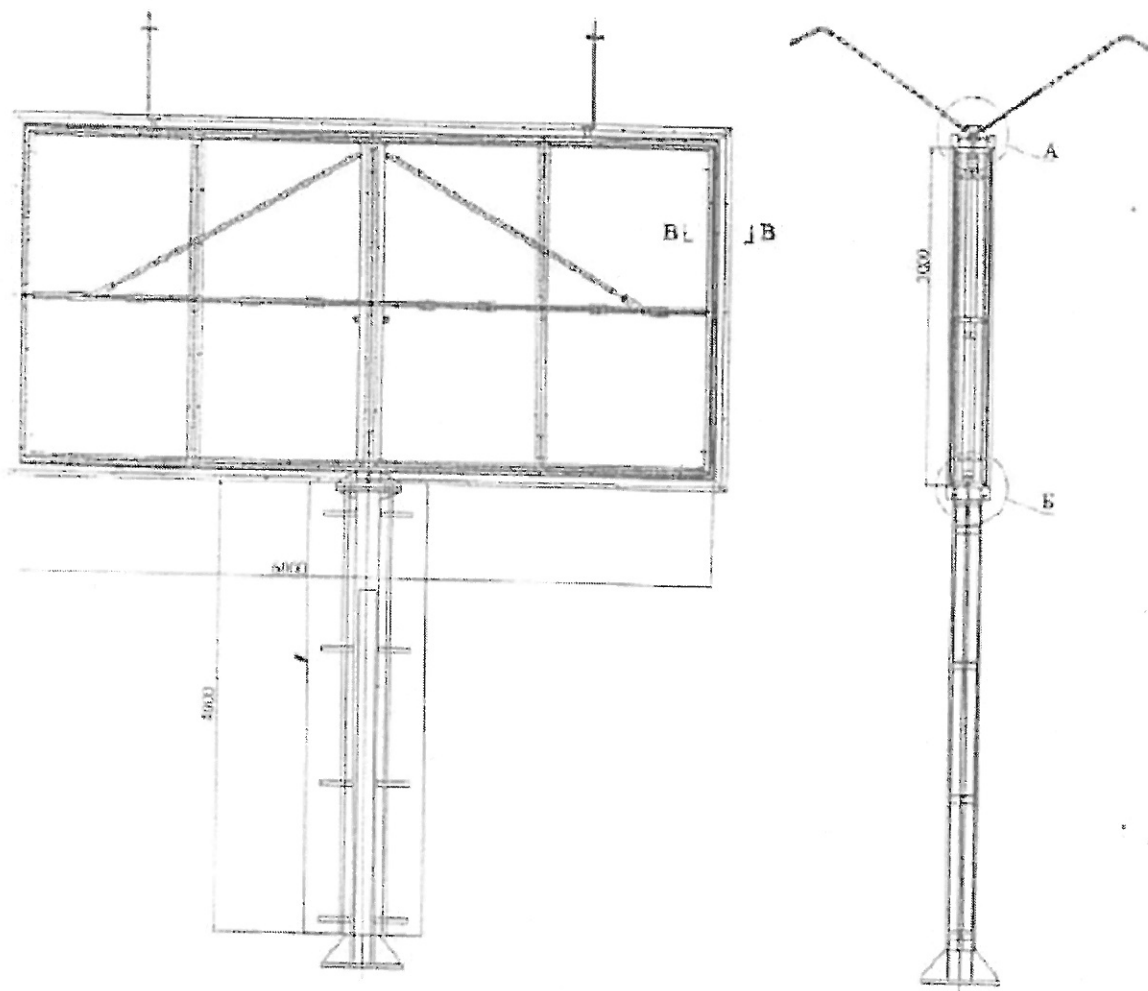
**ТЕХНИЧЕСКИЕ  
ХАРАКТЕРИСТИКИ  
ТИПОВ  
РЕКЛАМНЫХ КОНСТРУКЦИЙ**

Приложение № 2 раздел ТРК-1  
к Схеме размещения рекламных  
конструкций на территории  
муниципального образования  
«Северодвинск»  
(I часть – город Северодвинск)  
утвержденной постановлением  
Администрации Северодвинска  
от 01.09.2014 № 441-па  
(в редакции от 11.12.2019 № 485-па)

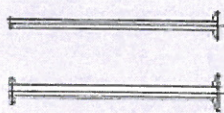
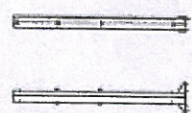
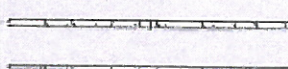

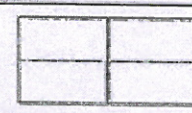
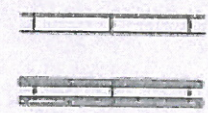
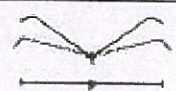
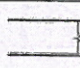

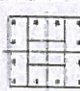
## Щитовая установка (билборд)


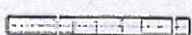






Основные технические данные.

Габаритные размеры верхней части щита (Рис. №1), мм :	
- длина	6236
- ширина	390
- высота	3226
Габаритные размеры рекламного поля, мм :	
- высота	3000
- ширина	6000
Допускаемое ветровое давление, кг/м <sup>2</sup>	30...85
Допустимая температура окружающего воздуха, °С	-40...+40
Общий вес (без фундамента), кг:	1000
Продолжительность стойкости защитного покрытия, лет	5



Комплектация щита ЦПР-808-01-сб1СБ.

№№ п/п	Наименование комплектующих, обозначение документа	Используемые материалы	Рисунок комплектующих	Кол-во (шт.)	Способ покрытия
1	2	3	4	5	6
1.	Стойка	Труба профильная, сварная 140x260x12 ТУ 36-2287-80; Лист S=30, S=20 Ст3ГОСТ14637-89		1	Грунтование с защитно-декоративным эмалевым покрытием
2.	Оголовок	Труба профильная, сварная 200x200x8 ТУ 36-2287-80; Лист S=30, S=20 Ст3ГОСТ14637-89 Уголок 50x50x5 ГОСТ8509-86.		1	Грунтование с защитно-декоративным эмалевым покрытием
3.	Поперечина (верхняя, средняя, нижняя)	Труба профильная, сварная 100x50x5 ТУ 36-2287-80; Уголок 40x40x4 ГОСТ8509-86.		1+1+1	Грунтование с защитно-декоративным эмалевым покрытием
4.	Боковина	Труба профильная, сварная 100x50x5 ТУ 36-2287-80; Уголок 50x50x5 ГОСТ8509-86.		2	Грунтование с защитно-декоративным эмалевым покрытием
5.	Щит	Труба профильная, сварная 25x25x2 ТУ 36-2287-80; Фанера -S=8мм		8	
6.	Направляющая (верхняя, нижняя, боковая)	Труба профильная, сварная 40x40x3 ТУ 36-2287-80; Лист S=3, Ст3ГОСТ14637-89		4+2	Грунтование с защитно-декоративным эмалевым покрытием
7.	Кронштейн	Труба D30x3 ГОСТ8732-70 Сталь20 ГОСТ1050-88		2	Цинкование Грунтование с защитно-декоративным эмалевым покрытием
8.	Ветка	Лист S=6, S=12 Ст3ГОСТ14637-89		2	Грунтование с защитно-декоративным эмалевым покрытием
9.	Стяжка	Лист S=6 Ст3ГОСТ14637-89 Крут 12 ГОСТ7417-75		2	Цинкование с последующим грунтованием
10.	Рамка	Лист S=4,10 Ст3ГОСТ14637-89		2	Грунтование

1	2	3	4	5	6
11.	Кронштейн	Лист S=3, S=5 Ст3ГОСТ14637-89		8	Грунтование с защитно- декоративным эмалевым покрытием
12.	Шпилька	Круг 24 ГОСТ7417-75 Сталь35 ГОСТ1050-88		12	Цинкование
13.	Лист (вставка)	Лист S=1,2 Ст3ГОСТ14637-89		2	Полимерное порошковое напыление
14.	Уголок	Уголок 40x40x5 ГОСТ8509-86.		3	Цинкование
15.	Обрамление	Лист S=1,2 Ст3ГОСТ14637-89		4	Полимерное порошковое напыление
16.	Обрамление	Лист S=1,2 Ст3ГОСТ14637-89		2	Полимерное порошковое напыление
17.	Уголок	Лист S=5 Ст3ГОСТ14637-89		8+8	Цинкование
18.	Обрамление	Лист S=1,2 Ст3ГОСТ14637-89		4+4	Полимерное порошковое напыление
19.	Болты ГОСТ 7805-70				Цинкование
20.	M6x16.46.019			32	---//---
21.	M8x25.46.019			20	---//---
22.	M10x25.46.019			36	---//---
23.	M10x30.46.019			8	---//---
24.	M12x20.46.019			4	---//---
25.	M12x40.46.019			3	---//---
26.	M12x110.46.019			18	---//---
27.	M24x130.46.019			2	---//---
28.	M24x100.46.019			8	---//---
29.	Шайбы ГОСТ 6402-70				
30.	8.65Г.01			20	---//---
31.	10.65Г.01			8	---//---
32.	12.65Г.01			27	---//---
33.	24.65Г.01			20	---//---
34.	Шайбы ГОСТ11371-70				
35.	8.01.08кп.019			20	---//---
36.	10.01.08кп.019			36	---//---
37.	12.01.08кп.019			27	---//---
38.	24.01.08кп.019			20	---//---
39.	Гайки ГОСТ 5927-70				
40.	M10.5.019			36	---//---
41.	M12.5.019			33	---//---
42.	M24.5.019			68	---//---

### Щитовая установка (призматрон)

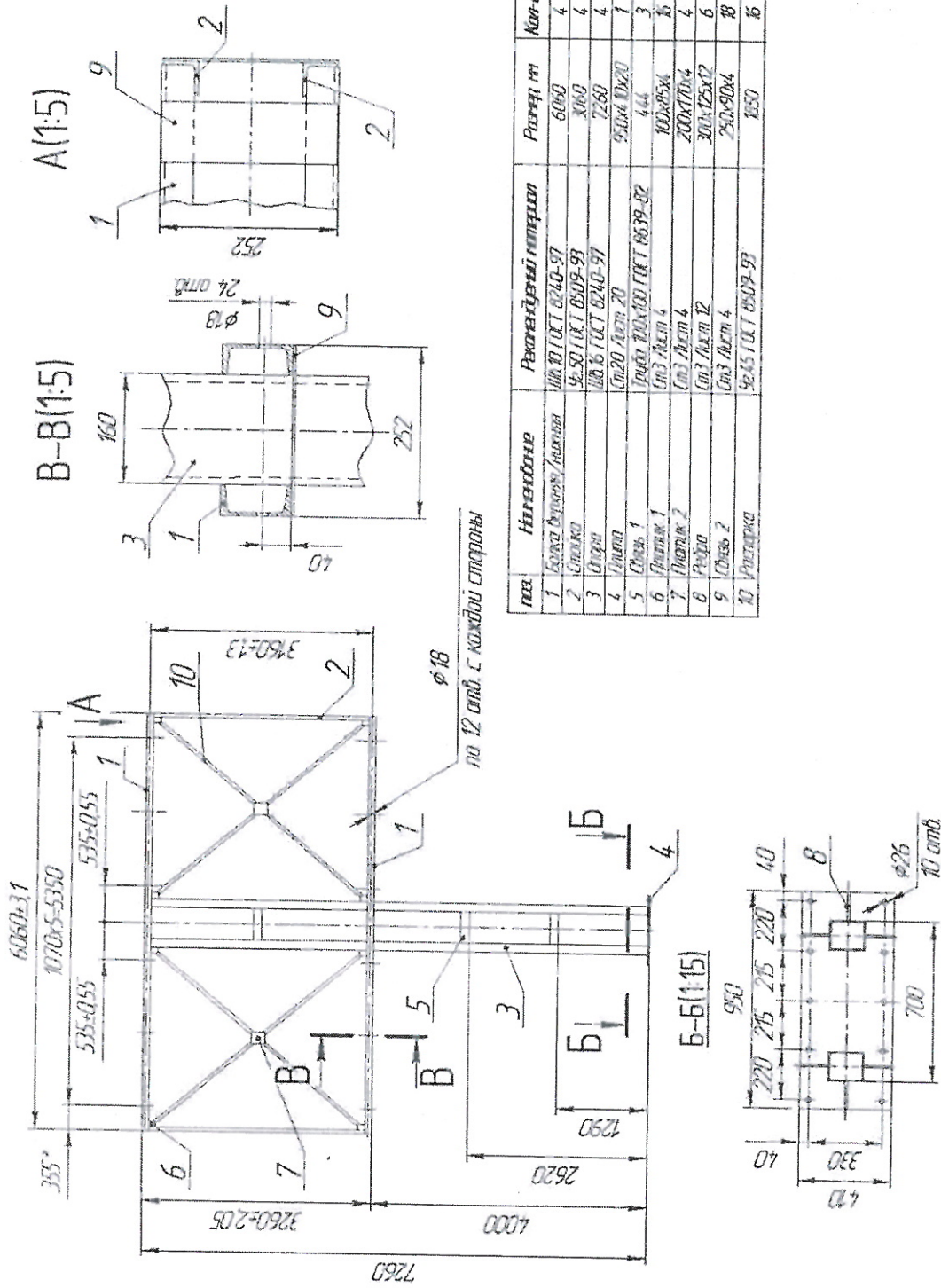
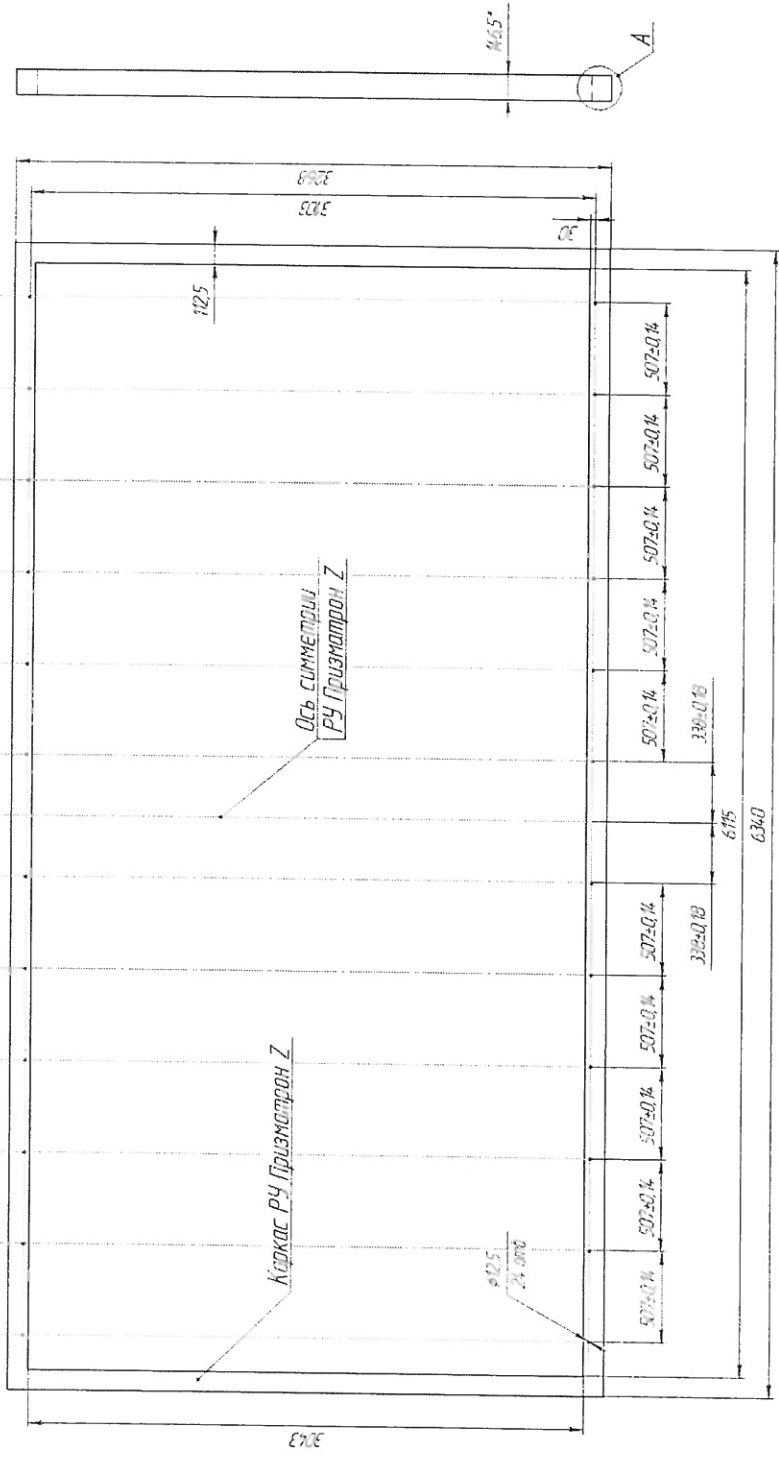
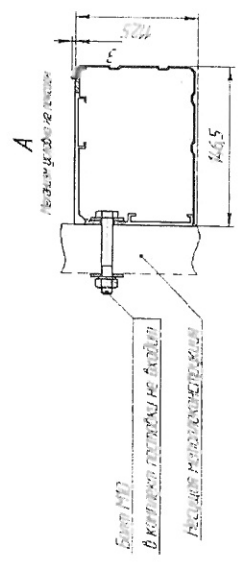




СХЕМА ВЫПОЛНЕНИЯ ПРИСОЕДИНИТЕЛЬНЫХ ОТВЕРСТИЙ В НЕСУЩЕЙ КОНСТРУКЦИИ ДЛЯ РУ ПРИЗМА ТРОН Z-3X6X0.16

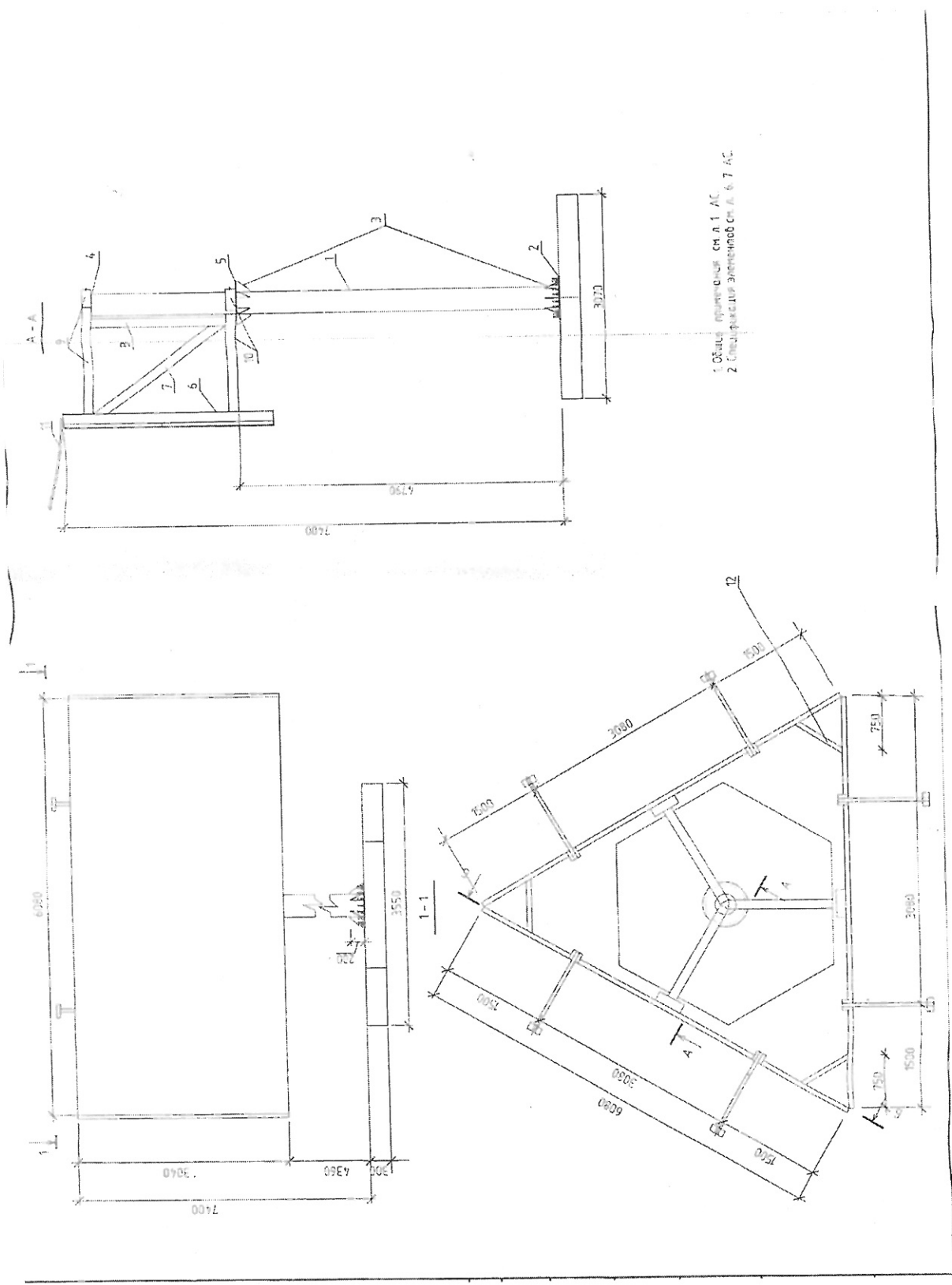


1. Ширина прisms: 160 мм.
2. Количество прisms: 36 шт.
3. Зазор между призмами: 9 мм.
4. Межцентровое расстояние прisms: 169 мм.
5. Формат рекламного пола: мм: 3000 x 6075.
6. Габаритные размеры: мм: 3268 x 6340 x 14,7.
7. Масса РУ без прisms: кг: 122.
8. Масса РУ с цельными призмами: кг: 328.
9. Масса с призмами Лайт: кг: 359.
9. Масса с разборными призмами: кг: 527.

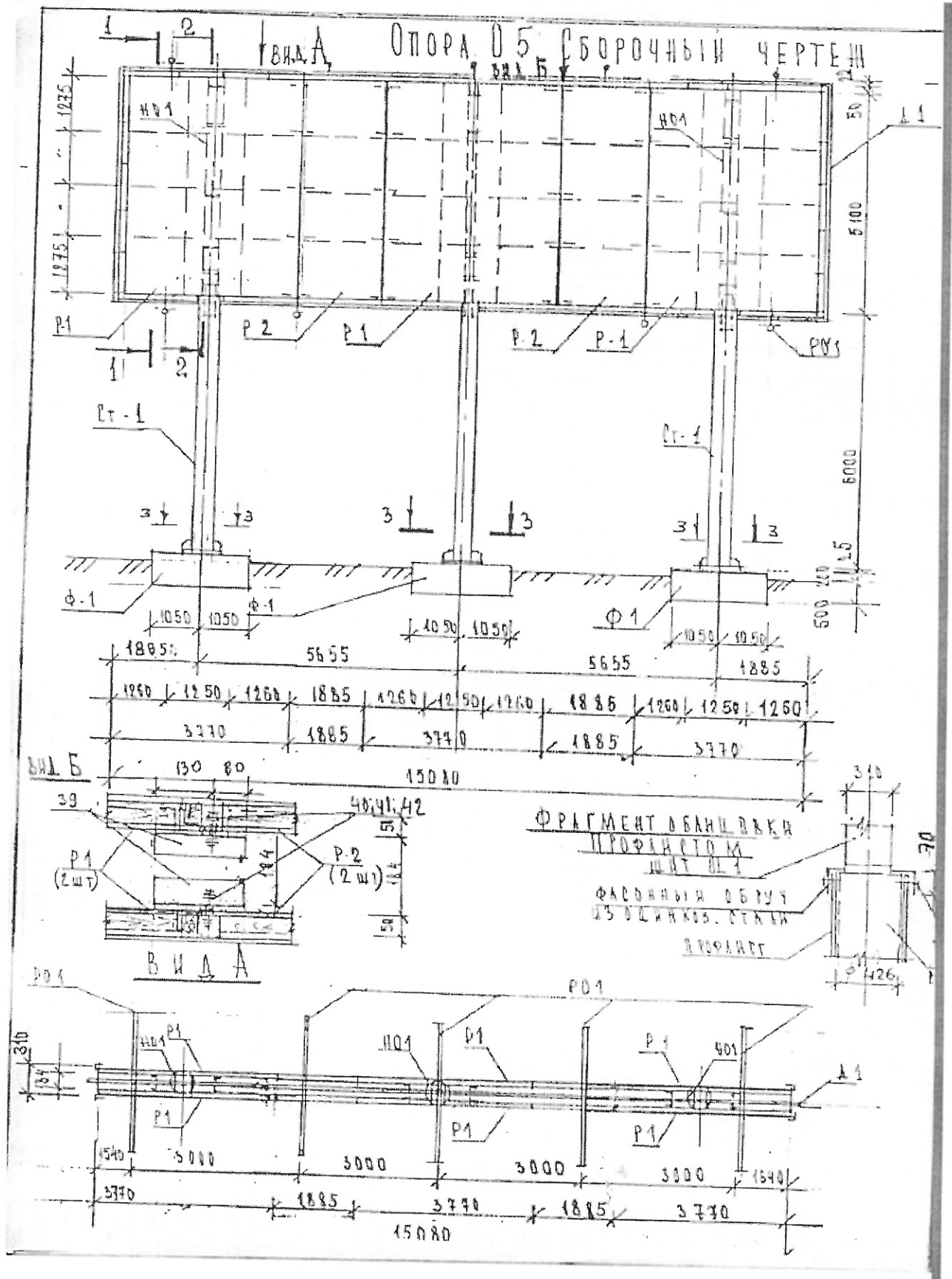


Вид А  
Вид сверху на элемент  
в корпусе прisms не входит  
используемая конструкция

# Щитовые установки (трехсторонние)

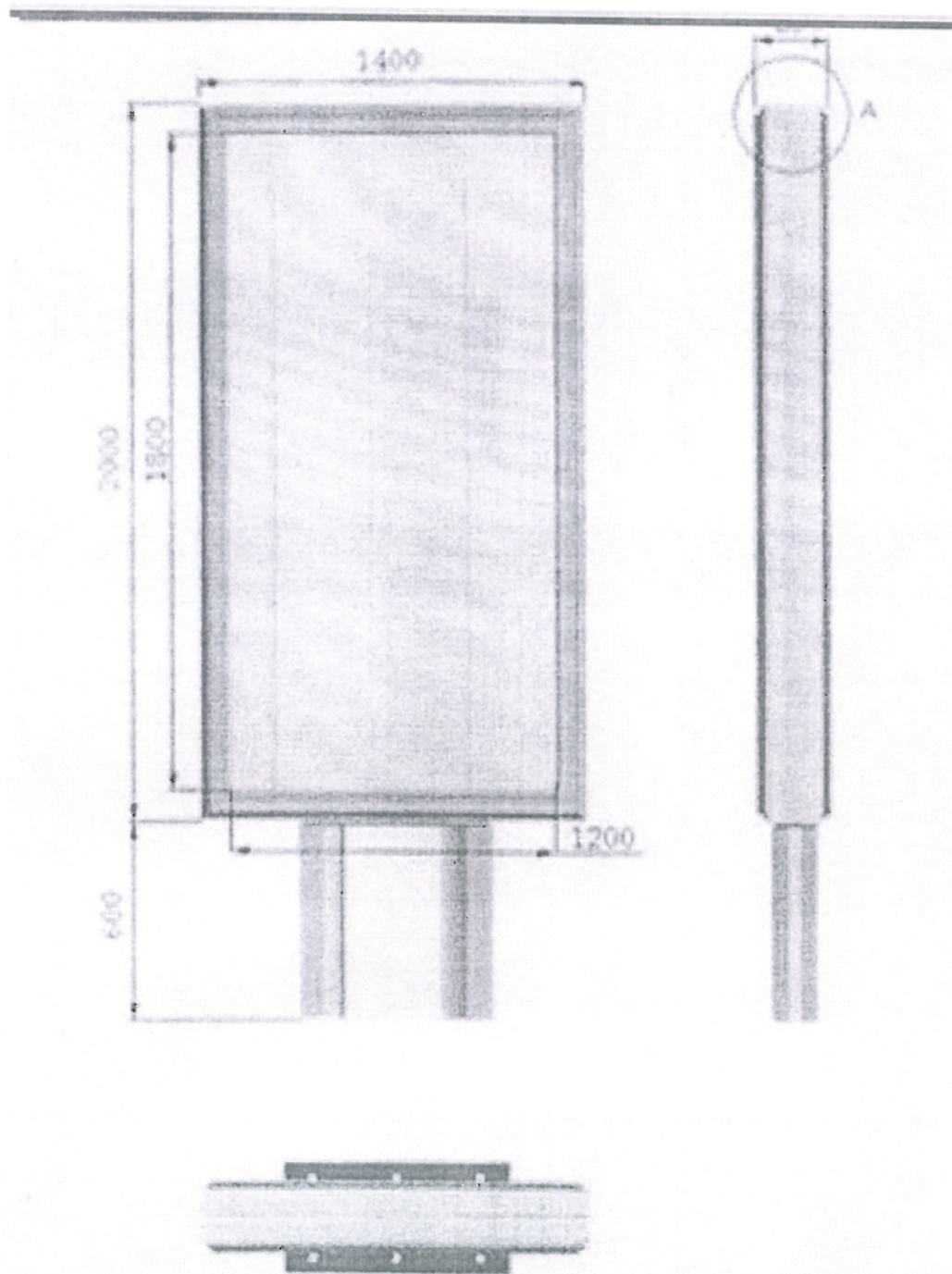


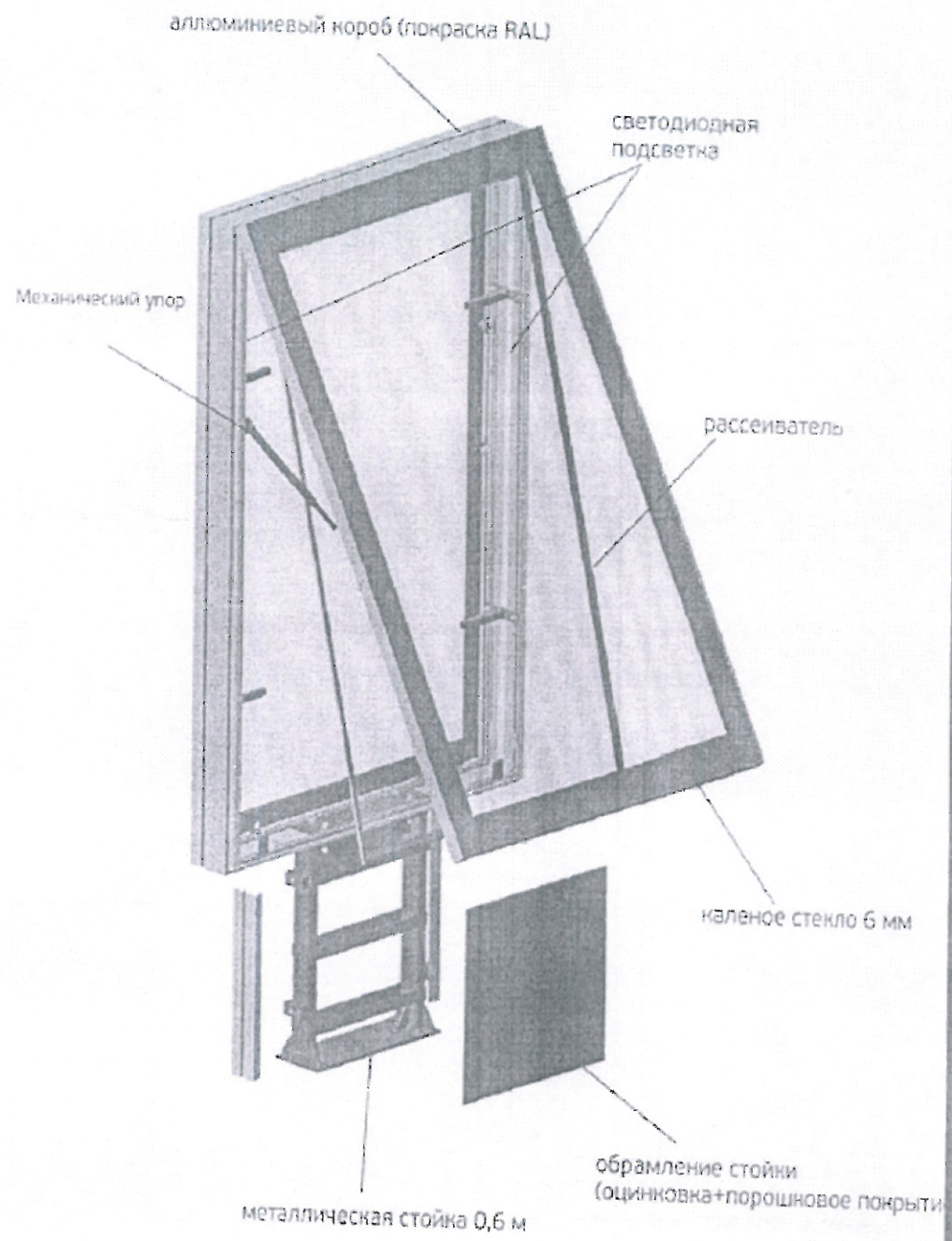
Щитовая установка (суперсайт (суперборд))



Приложение № 2 раздел ТРК-2  
к Схеме размещения рекламных  
конструкций на территории  
муниципального образования  
«Северодвинск»  
(I часть – город Северодвинск),  
утвержденной постановлением  
Администрации Северодвинска  
от 01.09.2014 № 441-па  
(в редакции от 29.11.2016 № 391-па)

### Сити-форматы





Приложение № 2 раздел ТРК-3  
к Схеме размещения рекламных  
конструкций на территории  
муниципального образования  
«Северодвинск»  
(I часть – город Северодвинск),  
утвержденной постановлением  
Администрации Северодвинска  
от 01.09.2014 № 441-па  
(в редакции от 29.11.2016 № 391-па)

## Видео-пиллары

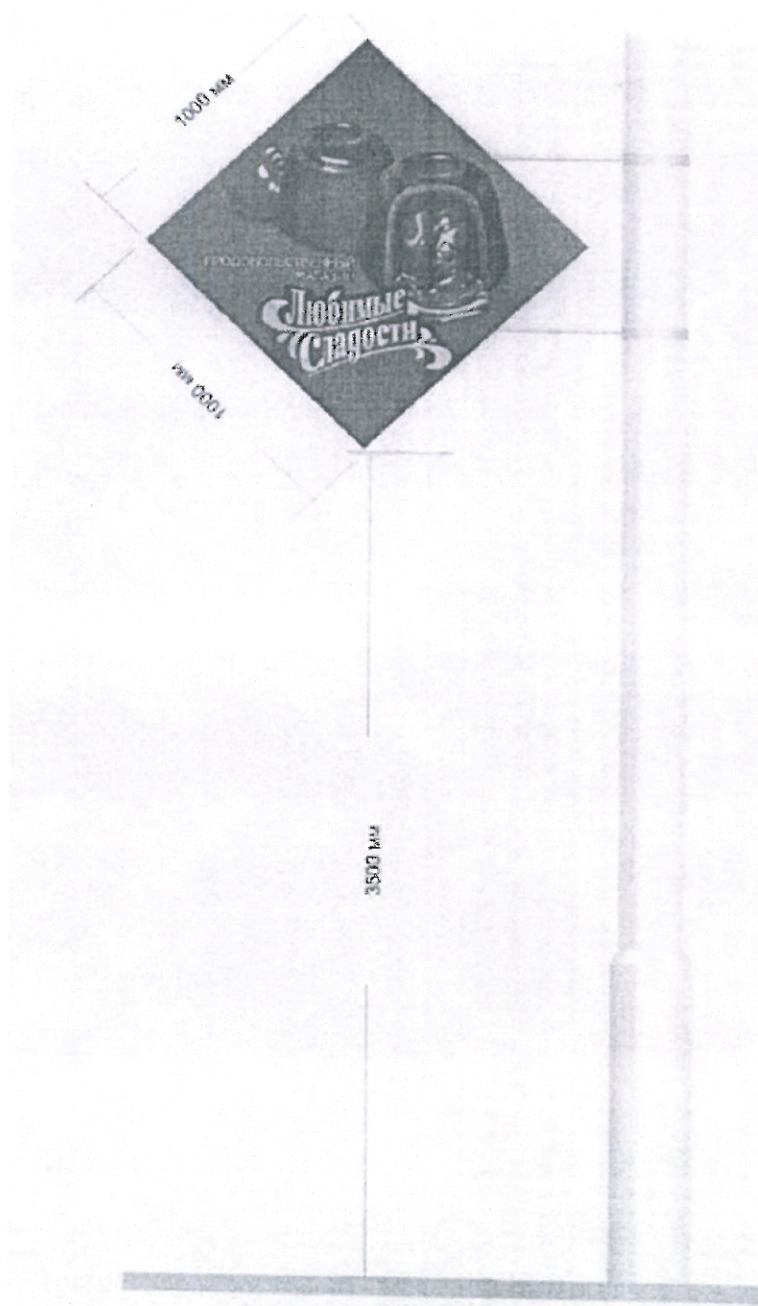
Таблица 2.1. Параметры видеоскрена с размером поля изображения 15,36x8,64 метров на базе светодиодных модулей серии MLO-ALFA-19.2 с физ. шагом пикселя 19,2 мм

ПАРАМЕТРЫ/МОДЕЛЬ	MLO ALFA 19.2	ПРИМЕЧАНИЕ
Размер поля изображения по горизонтали, м	15,360	
Размер поля изображения по вертикали, м	8,640	
Площадь изображения	132,710	
Шаг пикселя, мм	19,2	
Элемент индикации	светодиод (SMD)	Производитель - Nichia (Япония)
Разрешение видеоскрена		
по горизонтали	800	
по вертикали	450	
Характеристики информационного поля		
Размер светодиодного модуля, мм: MLO-Alfa-768x1152-19.2-SMD MLO-Alfa-768x576-19.2-SMD	768x1152 768x576	
Количество модулей по горизонтали: MLO-Alfa-768x1152-19.2-SMD MLO-Alfa-768x576-19.2-SMD	20 20	
Количество модулей по вертикали: MLO-Alfa-768x1152-19.2-SMD MLO-Alfa-768x576-19.2-SMD	7 1	
Вес светодиодного модуля: MLO-Alfa-768x1152-19.2-SMD MLO-Alfa-768x576-19.2-SMD	16 9	
Общее количество модулей MLO-Alfa-768x1152-19.2-SMD MLO-Alfa-768x576-19.2-SMD	140 20	
Общее количество пикселей	360 000	
Количество светодиодов на м2	2 713	
Характеристики изображения		
Яркость (при балансе белого), кд/кв.м.	6 500	
Система адаптации яркости в зависимости от внешнего освещения	256 уровней	автоматическая / ручная
Количество цветов	4 трл	Высокая точность передачи цвета и оттенков
Обработка цвета	18 бит на цвет	
Точность выравнивания яркости по всему полю	6%	
Угол обзора, град		
по горизонтали	115	Гарантировано высокое качество восприятия изображения независимо от направления обзора
по вертикали	115	
Частота регенерации, кГц	300	

Возможности вывода информации	анимация (AVI), прямая трансляция, видеозапись (PAL, SECAM, NTSC), текстовая и спортивная информация	
<b>Характеристики интерфейса и управления</b>		
Источник входного сигнала	DVI	Возможность отображения большинства существующих форматов изображения
Формат входного сигнала	PAL, SECAM, NTSC, SDI, HDSDI, HDMI	
Источник управления	ПК	
Количество произвольно задаваемых видеослоев, которые одновременно могут выводиться на экран	до 5 слоев + текст	
<b>Прочие параметры</b>		
Электропитание	220/380 В 50 Гц проводная сеть	оптимизированная система энергопотребления в целях сокращения эксплуатационных затрат и защиты от перегрева
Коэффициент мощности, не хуже	0,98	
Потребляемая мощность, кВт		
средняя	60	
максимальная	120	
Срок службы светодиодов не менее, часов	50 000	Гарантировано компанией Nichia (Япония)
Диапазон рабочих температур, град.	-35... +50	
Относительная влажность (%)	0...95	
Вес видеозащита, не более, кг	2420	вес видеозащита указан без монтажной конструкции
Режим работы	круглосуточно	
Гарантийный период	2 года	пополняемый ЗИП
Уровень защиты	IP65	Исполнение: уличное
Сертификат соответствия	РОСС RU. АИ50. В08101	
Соответствие классу огнестойкости	V-0 по UL94	

Приложение № 2 раздел ТРК-4  
к Схеме размещения рекламных  
конструкций на территории  
муниципального образования  
«Северодвинск»  
(I часть – город Северодвинск),  
утвержденной постановлением  
Администрации Северодвинска  
от 01.09.2014 № 441-па  
(в редакции от 29.11.2016 № 391-па)

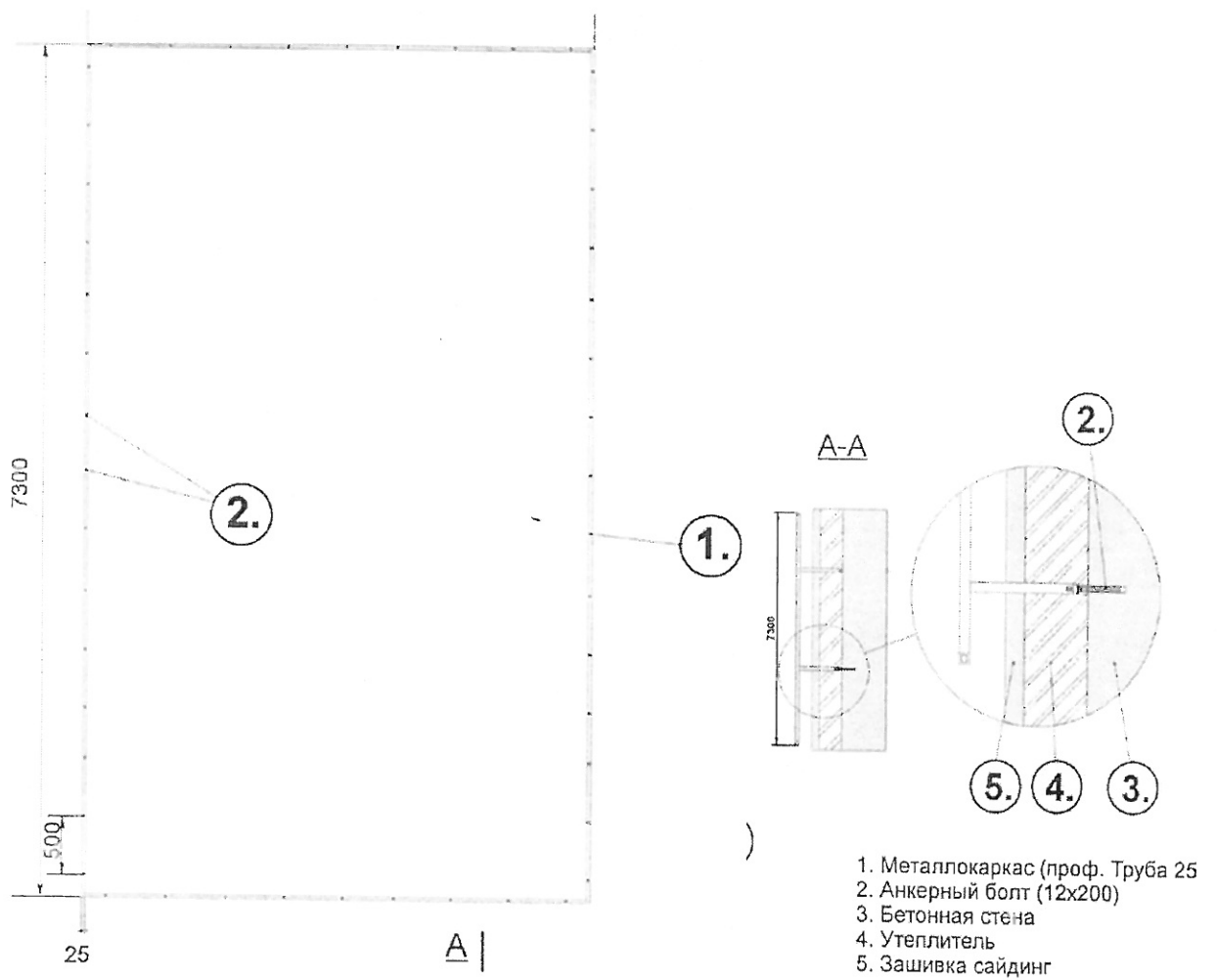
### Панели-кронштейны





Приложение № 2 раздел ТРК-5  
к Схеме размещения рекламных  
конструкций на территории  
муниципального образования  
«Северодвинск»  
(I часть – город Северодвинск),  
утвержденной постановлением  
Администрации Северодвинска  
от 01.09.2014 № 441-па  
(в редакции от 29.11.2016 № 391-па)

### Настенные панно



Приложение № 2 раздел ТРК-6  
к Схеме размещения рекламных  
конструкций на территории  
муниципального образования  
«Северодвинск»  
(I часть – город Северодвинск),  
утвержденной постановлением  
Администрации Северодвинска  
от 01.09.2014 № 441-па  
(в редакции от ~~22.01.2020~~ № ~~12-па~~)

## Проекционные установки

### ТЕХНИЧЕСКИЕ ХАРАКТЕРИСТИКИ IMAGE 575-1500 OUTDOOR

Лампа:	OSRAM SHARSX HTI 1500/60
Ресурс лампы:	1000 ч. Eco Mode до 2000 ч.
Яркость лампы:	155000 lum
Яркость прибора:	12000 ANSI lum
Питание:	220 Вольт
Потребление:	1600 Ватт
Охлаждение:	Встроенный вентилятор
Уровень шума:	48 dBa
Класс защиты:	IP 44
Угол раскрытия	ZOOM 14-21 гр.
Размер гобо:	SIZE D 53.3мм / 45мм.
Количество гобо:	8
Время показа 1 гобо	от 0 до 99 секунд (0-пропуск слайда)
Защита лампы	Отключение через 1000 часов
Управление:	DMX 512 / Аналоговое
Тип балласта:	Электромагнитный
Температура окр. среды	от -40 до +40 С
Температура корпуса	+50 С
Габариты:	Ш375 x Г500 x В385 мм

Фотометрические данные на проектор гобо IMAGE 575-1500 OUTDOOR модификация декабрь 2014 г.

Фиксированный угол раскрытия F170 mm угол раскрытия 14,4 гр. (смотри инструкцию)

	10	20	30	40	50	60	70	80	90	100
Дистанция в метрах										
Диаметр изображения в метрах	2,56	5,15	7,7	10,3	12,8	15,4	18	20,5	23	25,5
Прямоугольник соотношение сторон 4х3 в метрах	2х1,59	4х3,18	6х4,77	8х6,36	10х7,95	12х9,54	14х11	16х12,7	18х14,3	20х16

Минимальный угол раскрытия при использовании ZOOM оптики 16 гр.

	10	20	30	40	50	60	70	80	90	100
Дистанция в метрах										
Диаметр изображения в метрах	2,8	5,65	8,5	11,3	14	17	19,7	22,5	25,4	28
Прямоугольник соотношение сторон 4х3 в метрах	2,2х1,75	4,4х3,51	6,6х5,26	8,8х7	11х8,77	13,2х10,5	15,4х12,3	17,6х14	19,8х15,8	22х17,5

Максимальный угол раскрытия при использовании ZOOM оптики 21 гр.

	10	20	30	40	50	60	70	80	90	100
Дистанция в метрах										
Диаметр изображения в метрах	2,85	7,7	11,5	15,5	19	23	26,9	30,7	34,6	38,5
Прямоугольник соотношение сторон 4х3 в метрах	3х2,4	6х4,8	9х7,2	12х9,6	15х12	18х14,4	21х16,8	24х19,2	27х21,6	30х24

При замерах использовалось гобо с рабочем полем 45 мм в диаметре, для проекции 4х3 гобо с полем 35х28 мм

Приложение № 2 раздел ТРК-7  
к Схеме размещения рекламных  
конструкций на территории  
муниципального образования  
«Северодвинск»  
(I часть – город Северодвинск),  
утвержденной постановлением  
Администрации Северодвинска  
от 01.09.2014 № 441-па  
(в редакции от ~~22.01.2020~~ № ~~12-119~~)

## Элементы малой архитектурной формы (уличной мебели), совмещенные с рекламными конструкциями

### Характеристики

Сборно-разборная конструкция.

Габаритные размеры: 2700x1800x5000 мм (ВxГxШ).

Каркас – профильные трубы.

Стекла – каленое стекло 8 мм.

Настил крыши – сотовый поликарбонат 6 мм.

Информационное поле 1200 x 600 мм, фанера 10 мм.

Лавка 2200 x 400 мм. Массив сосны, окрашенный алкидно-уретановой эмалью.

Лайтбокс двухсторонний без подсветки – каленое стекло 6 мм – 2 шт., рекламное поле – 1800x1200 мм.

Окраска – полимерное порошковое покрытие с высокими защитными и декоративными свойствами. Цвет по выбору заказчика по палитре RAL.

Возможна замена материалов покрытия по выбору заказчика, а также увеличение ширины павильона.

