

Российская Федерация  
Архангельская область

**АДМИНИСТРАЦИЯ СЕВЕРОДВИНСКА**

Заместитель Главы Администрации Северодвинска  
по городскому хозяйству

**РАСПОРЯЖЕНИЕ**

от 24.03.2020 № 488-рз  
г. Северодвинск Архангельской области

**Об установлении публичного  
сервитута**

На основании ходатайства акционерного общества «Производственное объединение «Северное машиностроительное предприятие», ИНН 2902059091, вх. № 04-01-08/855 от 14.02.2020, в соответствии с подпунктом 1 статьи 39.37 и подпунктом 2 пункта 1 статьи 39.43 Земельного кодекса Российской Федерации:

1. Установить публичный сервитут с целью размещения объекта хозяйственно-бытовой канализации диаметром 200 мм в отношении части земельного участка с кадастровым номером 29:28:104151:72. Местоположение земельного участка установлено относительно ориентира, расположенного в границах участка. Ориентир – здание. Почтовый адрес ориентира: обл. Архангельская, г. Северодвинск, ул. Юбилейная, дом 49/48.

2. Утвердить границы публичного сервитута согласно прилагаемому графическому описанию местоположения границ публичного сервитута, местоположение которого установлено относительно ориентира – здания, расположенного за пределами границ публичного сервитута по адресу: Архангельская область, городской округ Северодвинск, город Северодвинск, улица Юбилейная, дом 49/48, примерно в 62 метрах по направлению на юго-восток от ориентира (номер регистрации – 141/2020).

3. Срок публичного сервитута установить на 49 лет.

4. Срок, в течение которого использование части земельного участка и расположенного на нем объекта недвижимого имущества в соответствии с их разрешенным использованием будет невозможно или существенно затруднено в связи с осуществлением сервитута, отсутствует.

5. Обоснованием необходимости установления публичного сервитута является договор о подключении (технологическом присоединении) к централизованной системе водоотведения № 17-19/05.18/К от 25.06.2018.

6. Акционерное общество «Производственное объединение «Северное машиностроительное предприятие» обязано привести земельный участок в состояние, пригодное для его использования в соответствии с разрешенным использованием, в срок не позднее чем три месяца после завершения строительства, для размещения которого был установлен публичный сервитут.

7. Акционерное общество «Производственное объединение «Северное машиностроительное предприятие» обязано снести объекты, размещенные им на основании публичного сервитута, и осуществить при необходимости рекультивацию земельного участка в срок не позднее чем шесть месяцев с момента прекращения публичного сервитута.

8. Отделу по связям со средствами массовой информации Администрации Северодвинска в течение 5 рабочих дней со дня принятия решения об установлении публичного сервитута обеспечить опубликование (обнародование) настоящего распоряжения (за исключением приложений к нему) в бюллетене нормативно-правовых актов муниципального образования «Северодвинск» «Вполне официально» и разместить на официальном интернет-сайте Администрации Северодвинска.

9. Публичный сервитут считается установленным со дня внесения сведений о нем в Единый государственный реестр недвижимости.

Заместитель Главы Администрации  
Северодвинска по городскому хозяйству



О.К. Ковальчук

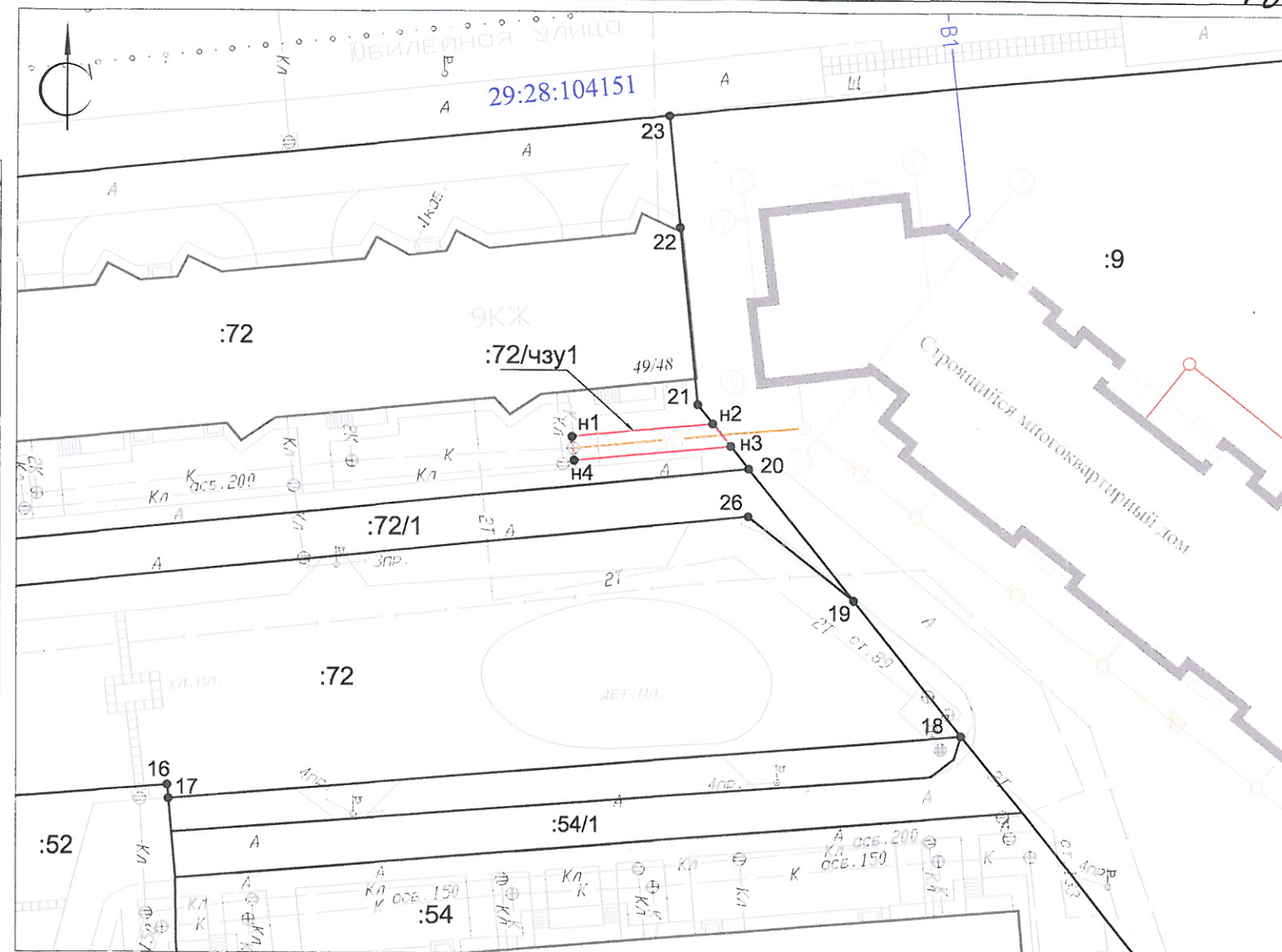
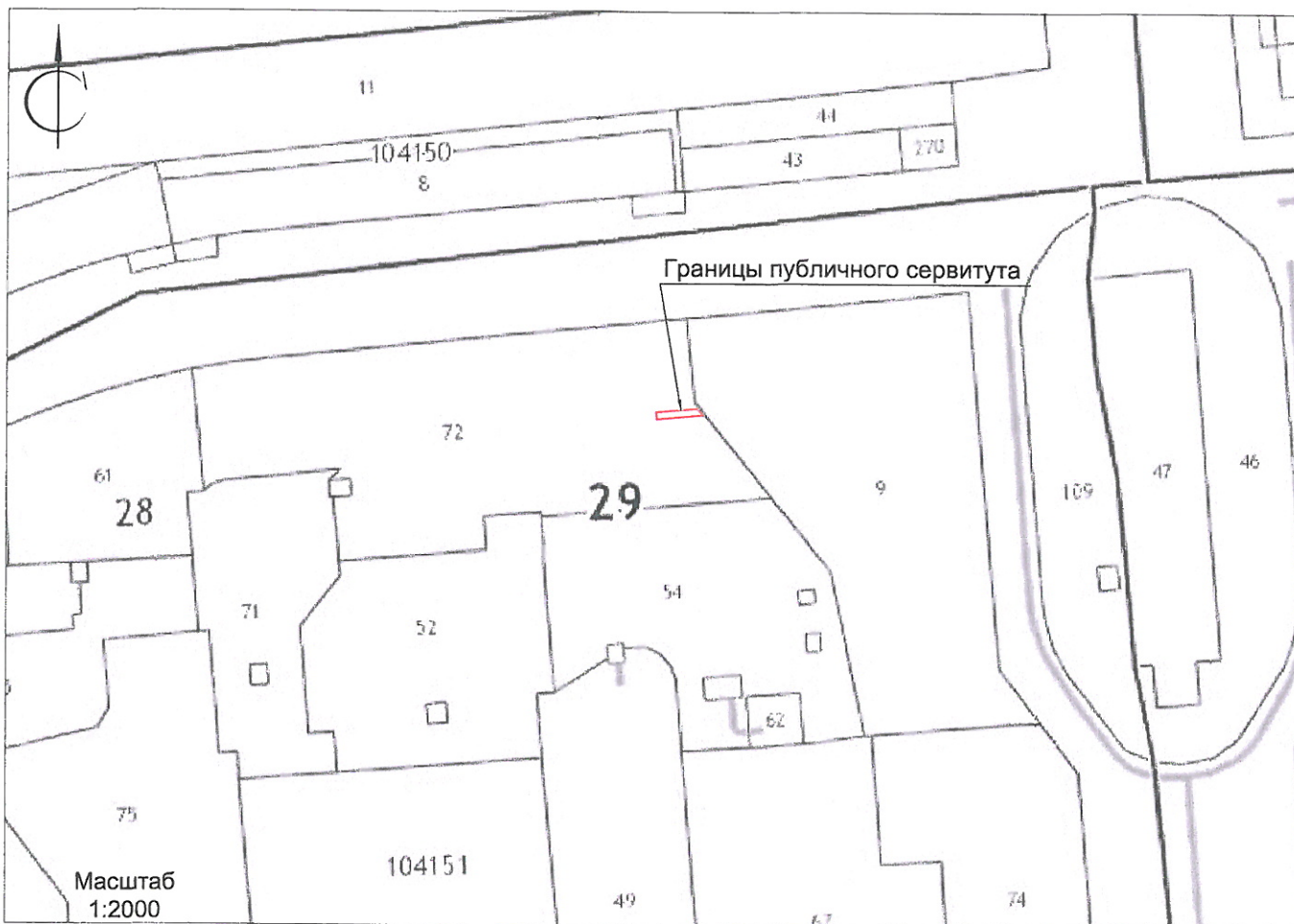


Графическое описание местоположения границ публичного сервитута  
на части земельного участка с кадастровым номером 29:28:104151:72  
на кадастровом плане территории кадастрового квартала 29:28:104151.

Приложение к  
распоряжению заместителя  
Главы Администрации Северодвинска  
по городскому хозяйству

от "27" 03 2020г. № 488-рз

Местоположение установлено относительно ориентира - здания, расположенного за пределами границ публичного сервитута по адресу: Архангельская область, городской округ Северодвинск, город Северодвинск, улица Юбилейная, дом 49/48, примерно в 62 метрах по направлению на юго-восток от ориентира.



Условные обозначения:

- - граница публичного сервитута;
- - существующая часть границы земельного участка, имеющиеся в ГКН сведения о которой достаточны для определения ее местоположения на местности;
- :72/чзу1** - условный номер публичного сервитута;
- н1** - обозначение вновь определенной точки границы земель;
- 20** - обозначение ранее определенной точки границы земельного участка;
- - характеристическая точка границы земель, сведения о которой позволяют однозначно определить ее положение на местности;
- :9** - кадастровый номер земельного участка, включенного в ГКН
- :72/1** - существующая часть земельного участка
- 29:28:104151** - номер кадастрового квартала.
- **К1** - Проектируемая сеть хозяйственно-бытовой канализации.

Условный номер публичного сервитута 29:28:104151:72/чзу1			
Площадь публичного сервитута 25 кв.м.			
Обозначение характерных точек	Координаты, м		Средняя квадратическая погрешность положения характерных точек (М),м
	X	Y	
н1	650425.03	2483743.30	0,10
н2	650426.11	2483755.02	0,10
н3	650424.24	2483756.52	0,10
н4	650423.04	2483743.49	0,10
н1	650425.03	2483743.30	0,10

Примечание.

1. Система координат: МСК-29 зона 2.
2. Метод определения координат - геодезический.

Номер регистрации	Кадастровый инженер	Дата	Масштаб 1:500
	Семенец Н.П. Квалификационный аттестат № 29-11-74	14/03/2020	Лист 1
		Подпись Николай Петрович Семенец	Листов 1