



Городской округ Архангельской области «Северодвинск»

**ЗАМЕСТИТЕЛЬ ГЛАВЫ АДМИНИСТРАЦИИ СЕВЕРОДВИНСКА
ПО ГОРОДСКОМУ ХОЗЯЙСТВУ**

РАСПОРЯЖЕНИЕ

от 29.06.2020 № 830-рз
г. Северодвинск Архангельской области

**Об установлении
публичного сервитута**

На основании ходатайства публичного акционерного общества «Межрегиональная распределительная сетевая компания Северо-Запада», вх. № 04-06-01/2299 от 18.05.2020, в соответствии с подпунктом 1 статьи 39.37 и подпунктом 2 пункта 1 статьи 39.43 Земельного кодекса Российской Федерации:

1. Установить в пользу публичного акционерного общества «Межрегиональная распределительная сетевая компания Северо-Запада» (ОГРН: 1047855175785, ИНН: 7802312751, почтовый адрес: Кузнечихинский промузел, 4 проезд, строение 5, г. Архангельск, 163045) публичный сервитут общей площадью 147 кв. м, с целью размещения объекта электросетевого хозяйства (КЛ-0,4 кВ) в отношении частей земельных участков с кадастровыми номерами:

- 29:28:102002:4, местоположение установлено относительно ориентира, расположенного в границах участка. Почтовый адрес ориентира: обл. Архангельская, г. Северодвинск, ул. Железнодорожная, дом 12;

- 29:28:102002:10, местоположение установлено относительно ориентира, расположенного в границах участка. Почтовый адрес ориентира: обл. Архангельская, г. Северодвинск, ул. Советская, дом 9а;

- 29:28:102002:8, местоположение установлено относительно ориентира, расположенного в границах участка. Почтовый адрес ориентира: обл. Архангельская, г. Северодвинск, ул. Республиканская, дом 10.

2. Утвердить границы публичного сервитута согласно прилагаемому графическому описанию местоположения границ публичного сервитута (номер регистрации – 336/2020).

3. Срок публичного сервитута установить на 49 (сорок девять) лет.

4. Срок, в течение которого использование частей земельных участков и расположенных на них объектов недвижимого имущества в соответствии с их разрешенным использованием будет невозможно или существенно

затруднено в связи с осуществлением сервитута, 20 дней.

5. Обоснованием необходимости установления публичного сервитута является договор об осуществлении технологического присоединения энергопринимающих устройств заявителя к объектам электросетевого хозяйства ПАО «МРСК Северо-Запад» от 01.10.2019 № ЛКП80-03074А/19.

6. Порядок установления зон с особыми условиями использования территорий и содержание ограничений прав на земельные участки в границах таких зон установлен постановлением Правительства Российской Федерации от 24.02.2009 № 160 «О порядке установления охранных зон объектов электросетевого хозяйства и особых условий использования земельных участков, расположенных в границах таких зон».

7. Владелец публичного сервитута обязан привести части земельных участков в состояние, пригодное для их использования в соответствии с разрешенным использованием, в срок не позднее чем три месяца после завершения на земельном участке деятельности, для обеспечения которой был установлен публичный сервитут.

8. Владелец публичного сервитута вправе до окончания срока публичного сервитута обратиться с ходатайством об установлении публичного сервитута на новый срок.

9. Отделу по связям со средствами массовой информации Администрации Северодвинска в течение 5 рабочих дней со дня принятия решения об установлении публичного сервитута обеспечить опубликование (обнародование) настоящего распоряжения (за исключением приложений к нему) в бюллетене нормативно-правовых актов муниципального образования «Северодвинск» «Вполне официально» и разместить на официальном интернет-сайте Администрации Северодвинска в информационно-телекоммуникационной сети Интернет.

10. Публичный сервитут считается установленным со дня внесения сведений о нем в Единый государственный реестр недвижимости.

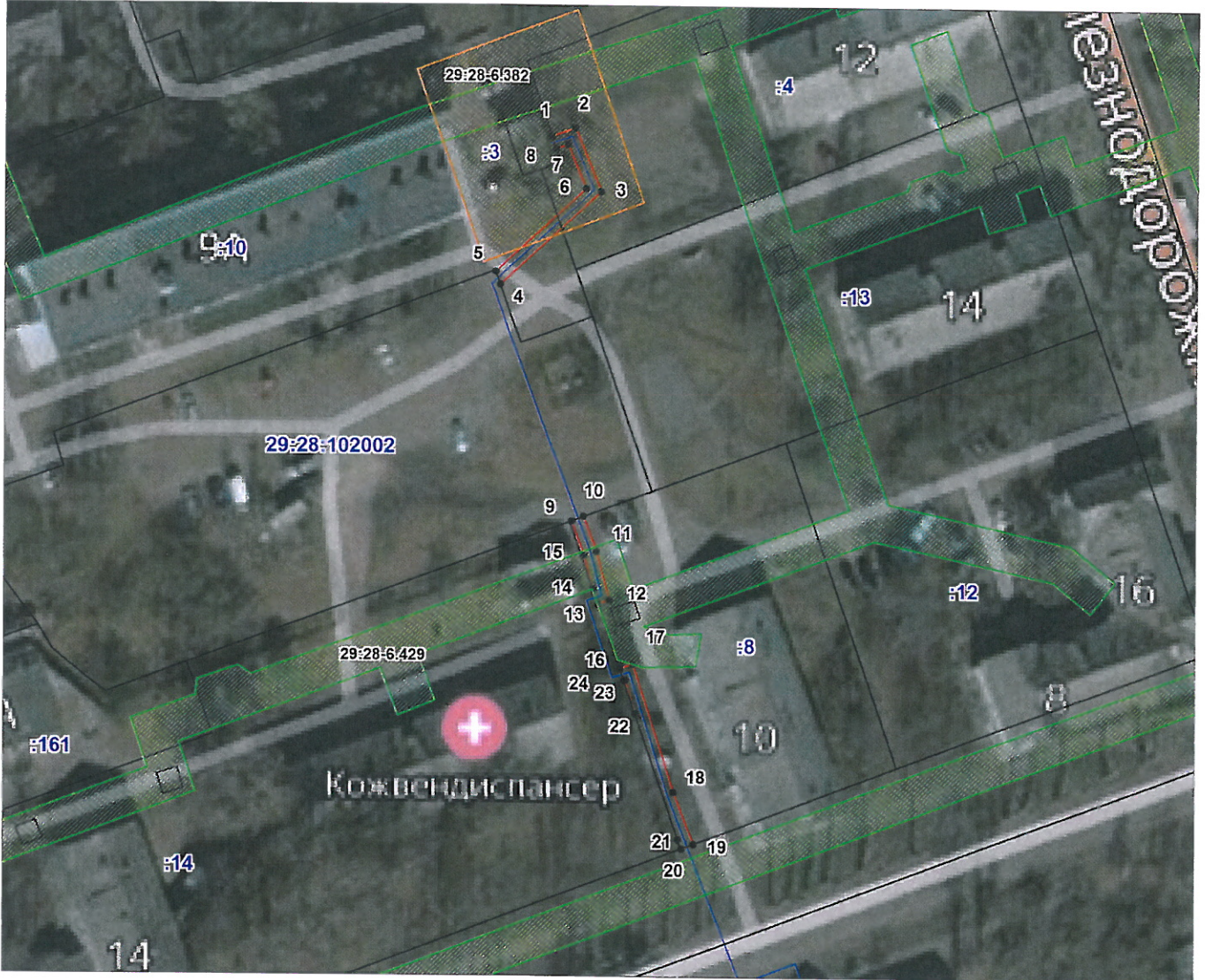
И.о. заместителя Главы Администрации
Северодвинска по городскому хозяйству



И.С. Сахарова

Схема границ публичного сервитута для размещения КЛ-0,4 кВ, расположенного в г.Северодвинске
Архангельской области на земельных участках с кадастровыми номерами
29:28:102002:4,29:28:102002:10,29:28:102002:8

Площадь публичного сервитута 147 кв.м.



Условные обозначения:

- 29:28-6.382 - охранный зона объекта Здание ТП 3 в границах г. Северодвинска Архангельской области;
- 29:28-6.429 - зона с особыми условиями использования территории объекта "Энергетический производственно-технологический комплекс - тепловые сети г. Северодвинска ОАО "Архэнерго";
- - характерная точка границы, сведения о которой позволяют однозначно определить её положение на местности;
- - вновь образованная часть границы, сведения о которой достаточны для определения её местоположения;
- - существующая часть границы, имеющиеся в ГКН сведения о которой достаточны для определения её местоположения;
- - проектируемая КЛ-0,4 кВ;

:10 - надпись обозначения кадастрового номера земельного участка;

1.... - надпись обозначения номеров вновь образуемых характерных точек;

29:28:102002 - надпись обозначения номера кадастрового квартала.

Схему подготовил:

Демин А.А. Демин

Каталог координат приведен на листе 2 *номер регистрации 336/2020*

тел. (8182) 47-88-34

Каталог координат

Система координат МСК-29, зона 2			
Метод определения координат характерных точек границ – метод спутниковых геодезических измерений			
Площадь публичного сервитута 147 кв.м. в том числе: по земельному участку 29:28:102002:4 – 38 кв.м.; по земельному участку 29:28:102002:10 – 26 кв.м.; по земельному участку 29:28:102002:8 – 83 кв.м.			
Обозначение характерных точек границы	Координаты, м		Средняя квадратическая погрешность определения координат характерных точек границ
	X	Y	
1	653 409,62	2 487 192,12	0.10
2	653 411,01	2 487 195,68	0.10
3	653 401,33	2 487 200,16	0.10
4	653 386,62	2 487 185,00	0.10
5	653 388,61	2 487 184,18	0.10
6	653 401,77	2 487 197,75	0.10
7	653 408,46	2 487 194,65	0.10
8	653 407,76	2 487 192,84	0.10
9	653 350,40	2 487 197,84	0.10
10	653 351,14	2 487 199,70	0.10
11	653 345,81	2 487 201,95	0.10
12	653 338,34	2 487 204,25	0.10
13	653 337,74	2 487 202,52	0.10
14	653 339,99	2 487 201,64	0.10
15	653 345,17	2 487 200,05	0.10
16	653 327,81	2 487 206,41	0.10
17	653 328,57	2 487 208,44	0.10
18	653 308,89	2 487 215,64	0.10
19	653 301,01	2 487 219,12	0.10
20	653 300,27	2 487 217,27	0.10
21	653 301,70	2 487 216,62	0.10
22	653 320,94	2 487 209,12	0.10
23	653 326,02	2 487 207,32	0.10
24	653 325,96	2 487 207,14	0.10