



Городской округ Архангельской области «Северодвинск»

**ЗАМЕСТИТЕЛЬ ГЛАВЫ АДМИНИСТРАЦИИ СЕВЕРОДВИНСКА
ПО ГОРОДСКОМУ ХОЗЯЙСТВУ**

РАСПОРЯЖЕНИЕ

от 24.08.2020 № 1136-рз
г. Северодвинск Архангельской области

**Об установлении публичного
сервитута на части земельного
участка с кадастровым номером
29:28:112209:19**

В соответствии с пунктом 2, подпунктом 1 пункта 4 статьи 23 Земельного кодекса Российской Федерации:

1. Установить публичный сервитут для прохода или проезда через земельный участок в целях обеспечения нужд местного населения в отношении части, площадью 589 кв. м, земельного участка с кадастровым номером 29:28:112209:19, местоположение которого установлено относительно ориентира, расположенного за пределами участка. Ориентир жилое здание. Участок находится примерно в 55 м от ориентира по направлению на запад. Почтовый адрес ориентира: обл. Архангельская, г. Северодвинск, ул. Октябрьская, дом 47.

2. Утвердить границы публичного сервитута согласно прилагаемому графическому описанию местоположения границ публичного сервитута (номер регистрации – 493/2020).

3. Срок публичного сервитута установить бессрочно.

4. Срок, в течение которого использование части земельного участка будет невозможно или существенно затруднено в связи с осуществлением сервитута, отсутствует.

5. Отделу по связям со средствами массовой информации Администрации Северодвинска в течение 5 рабочих дней со дня принятия решения об установлении публичного сервитута обеспечить опубликование (обнародование) настоящего распоряжения (за исключением приложений к нему) в бюллетене нормативно-правовых актов муниципального образования «Северодвинск» «Вполне официально» и разместить на официальном интернет-сайте Администрации Северодвинска

в информационно-телекоммуникационной сети Интернет.

6. Публичный сервитут считается установленным со дня внесения сведений о нем в Единый государственный реестр недвижимости.

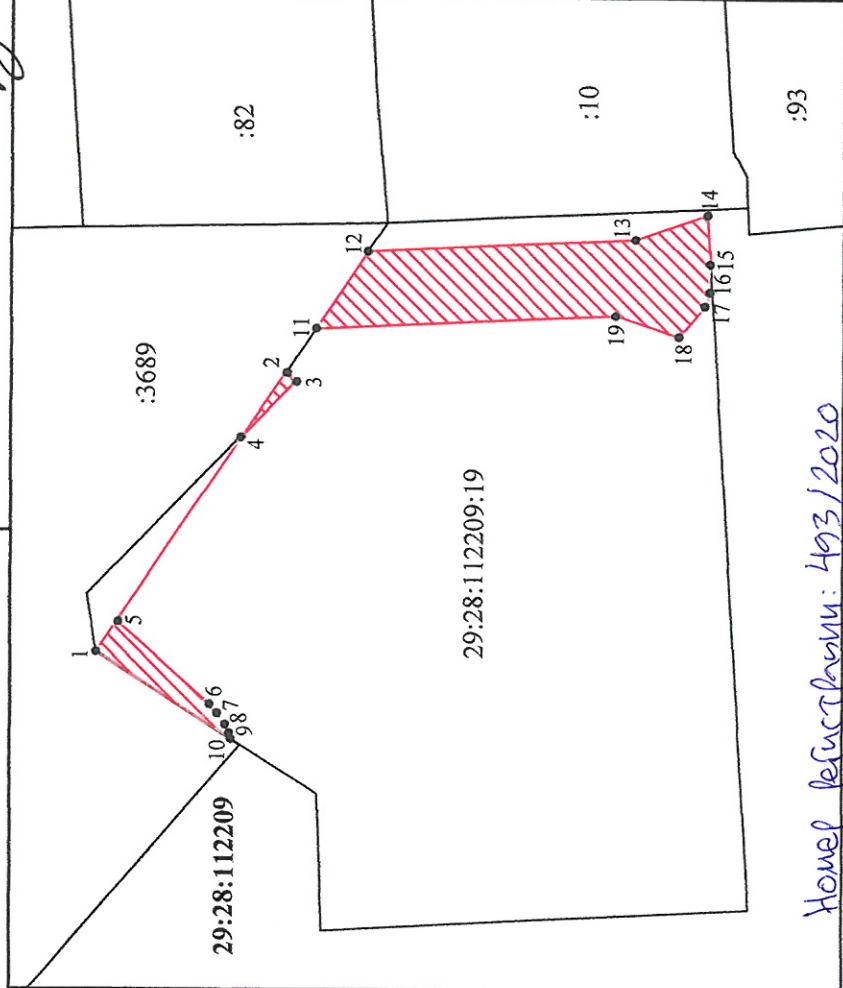
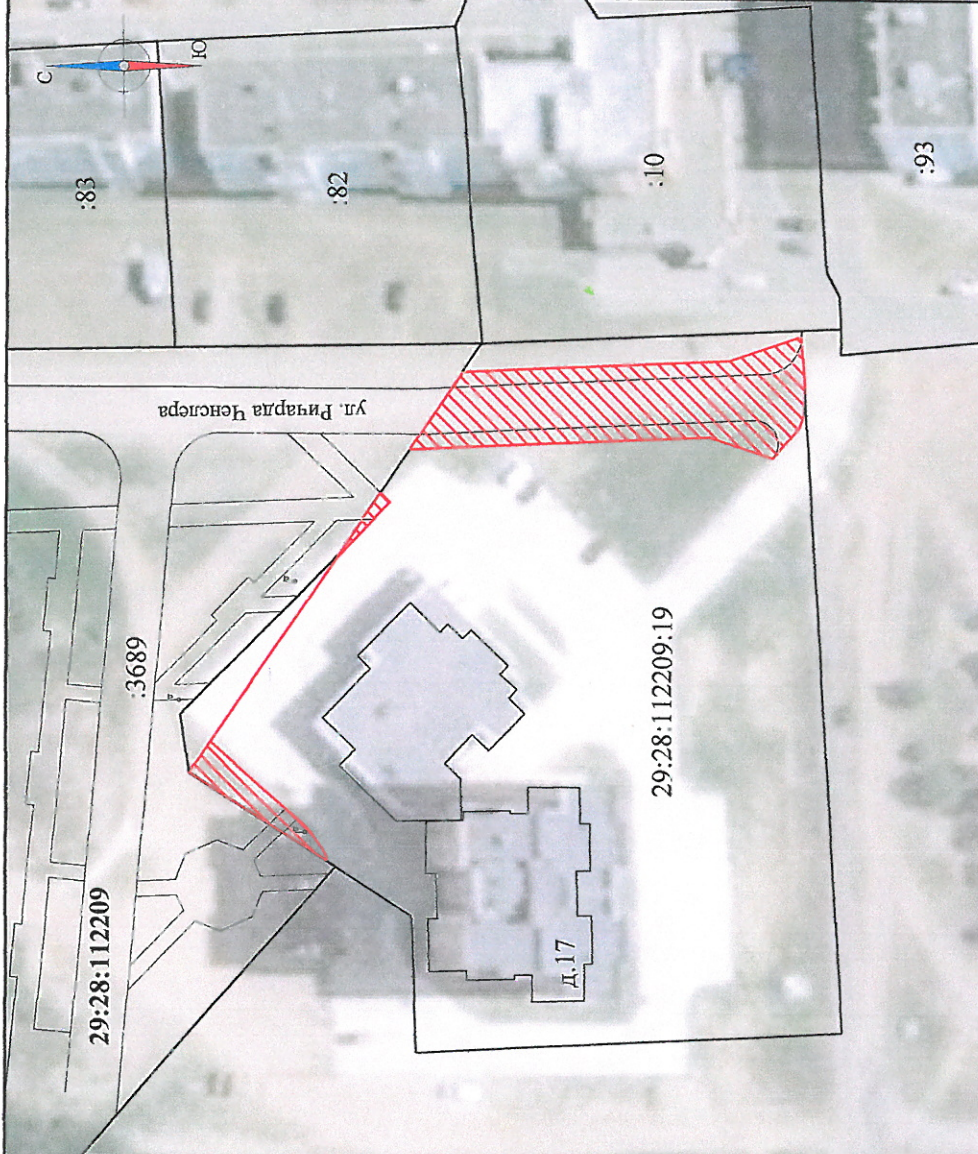
Заместитель Главы Администрации
Северодвинска по городскому хозяйству



О.К. Ковальчук

Графическое описание местоположения границ публичного сервитута для прохода к лыжной базе на части земельного участка с кадастровым номером 29:28:112209:19 на кадастровом плане территории кадастрового квартала 29:28:112209 в части земельного участка с кадастровым номером 29:28:112209:19 на кадастровом плане территории кадастрового квартала 29:28:112209, город Северодвинск, Местоположение: Архангельская область, городской округ Архангельской области "Северодвинск", город Северодвинск, район улицы Ричарда Ченслера, 17 (квартал 209)

Приложение к распоряжению заместителя Главы Администрации Северодвинска по городскому хозяйству от 04.09.2020 № 1136-РЗ



Масштаб 1:1000
 Номер реестровой формы: 493/2020

- Условные обозначения:
- 29:28:112209 - кадастровый квартал;
 - 29:28:112209:19 - кадастровый номер земельного участка, в отношении которого испрашивается публичный сервитут;
 - :3689 - кадастровый номер земельного участка, учтенного в ЕГРН;
 - ▨ - граница публичного сервитута;

Масштаб 1:1000

Метод определения координат: Площадь публичного сервитута 589 кв. м

Метод спутниковых геодезических измерений (определений)

Обозначение характерных точек границ	Координаты, м (система координат МСК - 29 зона 2)		Обозначение характерных точек границ	Координаты, м (система координат МСК - 29 зона 2)	
	X	Y		X	Y
1	657778,13	2485246,04	8	657761,07	2485236,48
2	657753,24	2485283,14	9	657760,44	2485235,33
3	657751,97	2485281,91	10	657760,26	2485234,53
4	657759,03	2485274,50	1	657778,13	2485246,04
5	657775,38	2485250,11	11	657749,42	2485288,86
6	657763,15	2485239,16	12	657742,53	2485299,15
7	657762,26	2485238,17	13	657707,26	2485300,95
			14	657697,81	2485304,27
			15	657697,41	2485297,77
			16	657697,45	2485294,08
			17	657698,08	2485292,2
			18	657701,52	2485288,11
			19	657709,86	2485290,83
			11	657749,42	2485288,86

Средняя квадратическая погрешность определения координат характерных точек контура (Mп) = 0,10 м

Характерная точка границы, сведения о которой позволяют однозначно определить ее положение на местности; существующие границы земельных участков, сведения о которых достаточны для определения их местоположения.

Центр технической инвентаризации, кадастра и оценки"
 Руководитель: Бугайчук Г.И.

Подпись	Дата	Лист 1
Бугайчук Г.И.		Листов 1