



Городской округ Архангельской области «Северодвинск»

**ЗАМЕСТИТЕЛЬ ГЛАВЫ АДМИНИСТРАЦИИ СЕВЕРОДВИНСКА
ПО ГОРОДСКОМУ ХОЗЯЙСТВУ**

РАСПОРЯЖЕНИЕ

от 2020 № 1524-12
г. Северодвинск Архангельской области

**Об установлении
публичного сервитута**

На основании ходатайства публичного акционерного общества «Межрегиональная распределительная сетевая компания Северо-Запада», вх. № 04-06-01/4941 от 14.09.2020, в соответствии с главой V.7 Земельного Кодекса Российской Федерации, статьей 3.6 Федерального закона от 25.10.2001 № 137-ФЗ «О введении в действие Земельного кодекса Российской Федерации»:

1. Установить в пользу публичного акционерного общества «Межрегиональная распределительная сетевая компания Северо-Запада» (ОГРН: 1047855175785, ИНН: 7802312751) публичный сервитут общей площадью 187 кв. м с целью эксплуатации объекта электросетевого хозяйства (КЛ 0,4кв ТП-240-ж/д 27Г.ТП-248) в отношении частей земельных участков с кадастровыми номерами:

- 29:28:104152:12, местоположение установлено относительно ориентира, расположенного в границах участка. Почтовый адрес ориентира: обл. Архангельская, г. Северодвинск, ул. Малая Кудьма, дом 6;

- 29:28:104152:11, обл. Архангельская, г. Северодвинск, ул. Малая Кудьма, дом 4.

2. Утвердить границы публичного сервитута согласно прилагаемому графическому описанию местоположения границ публичного сервитута (номер регистрации – 732/2020).

3. Срок публичного сервитута установить на 49 (сорок девять) лет.

4. В отношении частей земельных участков, указанных в пункте 1 распоряжения, установить свободный график проведения работ при осуществлении деятельности, для обеспечения которой устанавливается публичный сервитут.

5. Владелец публичного сервитута обязан привести земельный участок в состояние, пригодное для его использования в соответствии

с разрешенным использованием, снести инженерное сооружение, для которого был установлен публичный сервитут, в срок не позднее чем три месяца после завершения его эксплуатации.

6. Владелец публичного сервитута вправе до окончания срока публичного сервитута обратиться с ходатайством об установлении публичного сервитута на новый срок.

7. Отделу по связям со средствами массовой информации Администрации Северодвинска в течение 5 рабочих дней со дня принятия решения об установлении публичного сервитута опубликовать (обнародовать) настоящее распоряжение (за исключением приложений к нему) в бюллетене нормативно-правовых актов муниципального образования «Северодвинск» «Вполне официально» и разместить на официальном интернет-сайте Администрации Северодвинска.

8. Публичный сервитут считается установленным со дня внесения сведений о нем в Единый государственный реестр недвижимости.

Заместитель Главы Администрации
Северодвинска по городскому хозяйству



О.К. Ковальчук

Схема расположения границ публичного сервитута
Объект электросетевого хозяйства: «КЛ 0.4кв ТП-240-ж/д 27Г.ТП-248»

Адрес объекта: Архангельская область, г.Северодвинск

Кадастровые номера земельных участков в отношении которых испрашивается публичный сервитут:

29:28:104152:12; 29:28:104152:11

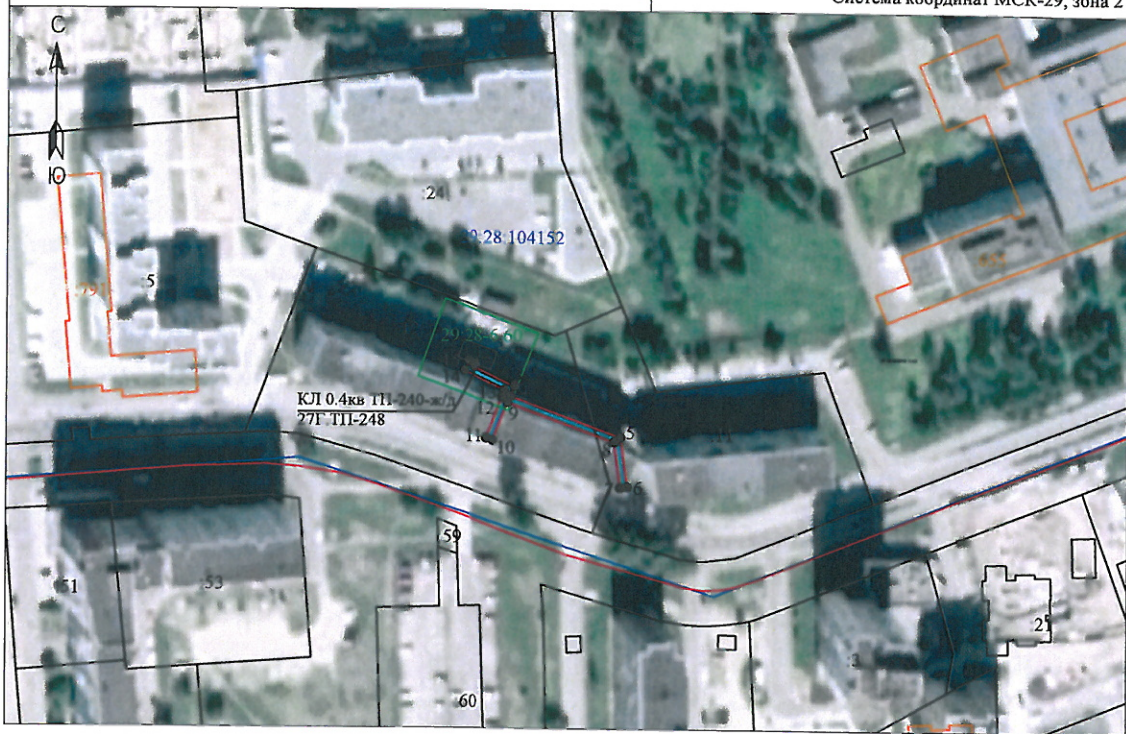
Площадь испрашиваемого публичного сервитута

187 кв.м

Приложение
к распоряжению заместителя
Главы Администрации Северодвинска
по городскому хозяйству
«Об установлении публичного сервитута»




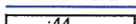
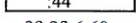
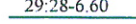

от « 28 » 10 2020 г. № 1527/пз

Каталог координат: Приложение №1
Система координат МСК-29, зона 2



Масштаб 1:2000

Условные обозначения:

-  - проектные границы публичного сервитута «КЛ 0.4кв ТП-240-ж/д 27Г.ТП-248»;
-  - обозначение и номера поворотных точек границ публичного сервитута;
-  - обозначение кадастрового квартала;
-  - обозначение земельного участка, сведения о котором содержатся в ЕГРН;
-  - обозначение и номера территориальных зон, зон с особыми условиями использования территории;
-  - границы и кадастровый номер объектов капитального строительства, сведения о котором содержатся в ЕГРН;
-  - кабельная линия электропередач «КЛ 0.4кв ТП-240-ж/д 27Г.ТП-248»;

Кадастровый инженер



Е. Э. Лысенко

"15" августа 2020 г.

номер регистрации 739/2020

Каталог координат проектной границы публичного сервитута

Обозначение характерных точек границ	Кординаты, м	
	X, м	Y, м
Система координат МСК-29, зона 2.		
Площадь истрашиваемого публичного сервитута - 187 кв.м		
1	649901,74	2484106,93
2	649900,75	2484106,5
3	649894,9	2484119,19
4	649891,75	2484118,13
5	649879,22	2484152,02
6	649863,74	2484154,16
7	649863,48	2484152,03
8	649877,65	2484150,06
9	649889,83	2484117,12
10	649877,91	2484112,4
11	649878,66	2484110,38
12	649891,36	2484115,41
13	649893,59	2484116,17
14	649899,53	2484103,28
15	649902,57	2484104,62
1	649901,74	2484106,93

Кадастровый инженер **Лысенко Евгений Эммануилович** Б. Э. Лысенко

