



Городской округ Архангельской области «Северодвинск»

**ЗАМЕСТИТЕЛЬ ГЛАВЫ АДМИНИСТРАЦИИ СЕВЕРОДВИНСКА
ПО ГОРОДСКОМУ ХОЗЯЙСТВУ**

РАСПОРЯЖЕНИЕ

от *28.10.2020* № *1528-рз*
г. Северодвинск Архангельской области

**Об установлении
публичного сервитута**

На основании ходатайства публичного акционерного общества «Межрегиональная распределительная сетевая компания Северо-Запада», вх. № 04-06-01/4940 от 14.09.2020, в соответствии с главой V.7 Земельного Кодекса Российской Федерации, статьей 3.6 Федерального закона от 25.10.2001 № 137-ФЗ «О введении в действие Земельного кодекса Российской Федерации»:

1. Установить в пользу публичного акционерного общества «Межрегиональная распределительная сетевая компания Северо-Запада» (ОГРН: 1047855175785, ИНН: 7802312751) публичный сервитут общей площадью 263 кв. м с целью эксплуатации объекта электросетевого хозяйства (КЛ 0,4 ТП-117 ДО ВВОДА РУ Ж.Д.13) в отношении земель кадастрового квартала 29:28:103099 и частей земельных участков с кадастровыми номерами:

- 29:28:103099:84, местоположение установлено относительно ориентира, расположенного в границах участка. Почтовый адрес ориентира: установлен относительно ориентира, расположенного в границах участка. Ориентир здание жилое. Почтовый адрес ориентира: обл. Архангельская, г. Северодвинск, пр-кт Морской, дом 13А;

- 29:28:103099:134, местоположение установлено относительно ориентира, расположенного в границах участка. Почтовый адрес ориентира: установлен относительно ориентира – здания жилого, расположенного в границах земельного участка по адресу: Архангельская обл., г. Северодвинск, пр-кт Морской, 19;

- 29:28:103099:81, местоположение установлено относительно ориентира, расположенного в границах участка. Почтовый адрес ориентира: установлен относительно ориентира, расположенного в границах участка. Ориентир здание жилое. Почтовый адрес ориентира: обл. Архангельская, г. Северодвинск, пр-кт Морской, дом 17.

2. Утвердить границы публичного сервитута согласно прилагаемому графическому описанию местоположения границ публичного сервитута (номер регистрации – 731/2020).

3. Срок публичного сервитута установить на 49 (сорок девять) лет.

4. В отношении земель и частей земельных участков, указанных в пункте 1 распоряжения, установить свободный график проведения работ при осуществлении деятельности, для обеспечения которой устанавливается публичный сервитут.

5. Владелец публичного сервитута обязан привести земельный участок в состояние, пригодное для его использования в соответствии с разрешенным использованием, снести инженерное сооружение, для которого был установлен публичный сервитут, в срок не позднее чем три месяца после завершения его эксплуатации.

6. Владелец публичного сервитута вправе до окончания срока публичного сервитута обратиться с ходатайством об установлении публичного сервитута на новый срок.

7. Отделу по связям со средствами массовой информации Администрации Северодвинска в течение 5 рабочих дней со дня принятия решения об установлении публичного сервитута опубликовать (обнародовать) настоящее распоряжение (за исключением приложений к нему) в бюллетене нормативно-правовых актов муниципального образования «Северодвинск» «Вполне официально» и разместить на официальном интернет-сайте Администрации Северодвинска.

8. Публичный сервитут считается установленным со дня внесения сведений о нем в Единый государственный реестр недвижимости.

Заместитель Главы Администрации
Северодвинска по городскому хозяйству



О.К. Ковальчук

Схема расположения границ публичного сервитута Объект электросетевого хозяйства: «КЛ 0,4 ТП-117 ДО ВВОДА РУ Ж.Д.13»

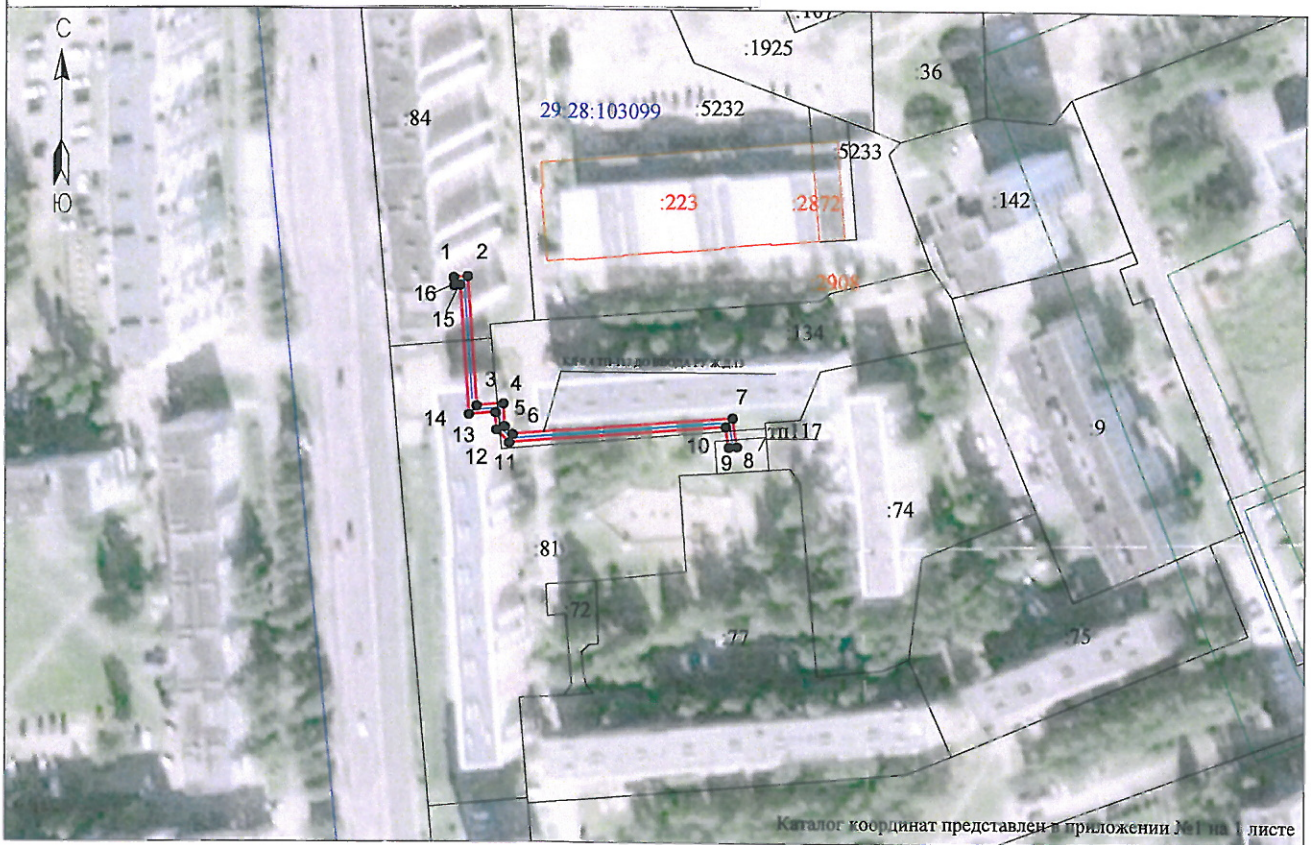
Адрес объекта: Архангельская область, г. Северодвинск

Кадастровые номера земельных участков в отношении которых испрашивается публичный сервитут:
29:28:103099:84; 29:28:103099:134; 29:28:103099:81; Земли кадастровых кварталов: 29:28:103099

Площадь испрашиваемого публичного сервитута 263 кв.м

Приложение
к распоряжению заместителя
Главы Администрации Северодвинска
по городскому хозяйству
«Об установлении публичного сервитута»

от «28» 10 2020 г. № 1508-пз



Система координат МСК-29, зона 2

Масштаб 1:2000

Условные обозначения:

- проектные границы публичного сервитута «КЛ 0,4 ТП-117 ДО ВВОДА РУ Ж.Д.13»;
- обозначение и номера поворотных точек границ публичного сервитута;
- обозначение кадастрового квартала;
- обозначение земельного участка, сведения о котором содержатся в ЕГРН;
- границы и кадастровый номер объектов капитального строительства, сведения о котором содержатся в ЕГРН;
- кабельная линия электропередач «КЛ 0,4 ТП-117 ДО ВВОДА РУ Ж.Д.13»;

Кадастровый инженер **ЛЫСЕНКО** Евгений Эммануилович



"13" августа 2020 г.

Номер регистрации: 731/2020

Каталог координат проектной границы публичного сервитута		
Обозначение характерных точек границы	Координаты, м	
	X, м	Y, м
Система координат МСК-29, зона 2. Площадь испрашиваемого публичного сервитута - 263 кв.м		
1	651136,54	2483867,71
2	651136,84	2483871,44
3	651102,19	2483873,77
4	651102,72	2483880,87
5	651096,63	2483881,17
6	651094,5	2483883,26
7	651099,26	2483942,54
8	651091,56	2483943,7
9	651091,37	2483941,5
10	651096,9	2483940,67
11	651092,22	2483882,41
12	651095,69	2483879,01
13	651100,36	2483878,78
14	651099,83	2483871,73
15	651134,47	2483869,39
16	651134,35	2483867,9
1	651136,54	2483867,71

Кадастровый инженер **ЛЫСЕНКО** Э. Лысенко

