



Городской округ Архангельской области «Северодвинск»

**ЗАМЕСТИТЕЛЬ ГЛАВЫ АДМИНИСТРАЦИИ СЕВЕРОДВИНСКА  
ПО ГОРОДСКОМУ ХОЗЯЙСТВУ**

**РАСПОРЯЖЕНИЕ**

от 06.11.2020 № 1585-13...  
г. Северодвинск Архангельской области

**Об установлении  
публичного сервитута**

На основании ходатайства публичного акционерного общества «Межрегиональная распределительная сетевая компания Северо-Запада», вх. № 04-06-01/5189 от 23.09.2020, в соответствии с главой V.7 Земельного Кодекса Российской Федерации, статьей 3.6 Федерального закона от 25.10.2001 № 137-ФЗ «О введении в действие Земельного кодекса Российской Федерации»:

1. Установить в пользу публичного акционерного общества «Межрегиональная распределительная сетевая компания Северо-Запада» (ОГРН: 1047855175785, ИНН: 7802312751) публичный сервитут общей площадью 264 кв. м с целью эксплуатации объекта электросетевого хозяйства (КАБЕЛЬНЫЕ ЛИНИИ 0.4 КВ) в отношении частей земельных участков с кадастровыми номерами:

- 29:28:103095:2268, местоположение установлено относительно ориентира, расположенного за пределами участка. Почтовый адрес ориентира: Архангельская область, город Северодвинск, улица Трухинова, дом 3;

- 29:28:103095:26, местоположение установлено относительно ориентира, расположенного в границах участка. Ориентир нежилое здание. Почтовый адрес ориентира: обл. Архангельская, г. Северодвинск, ул. Трухинова, дом 3а.

2. Утвердить границы публичного сервитута согласно прилагаемому графическому описанию местоположения границ публичного сервитута (номер регистрации – 743/2020).

3. Срок публичного сервитута установить на 49 (сорок девять) лет.

4. В отношении частей земельных участков, указанных в пункте 1 распоряжения, установить свободный график проведения работ при осуществлении деятельности, для обеспечения которой устанавливается публичный сервитут.

5. Владелец публичного сервитута обязан привести земельный участок в состояние, пригодное для его использования в соответствии с разрешенным использованием, снести инженерное сооружение, для которого был установлен публичный сервитут, в срок не позднее чем три месяца после завершения его эксплуатации.

6. Владелец публичного сервитута вправе до окончания срока публичного сервитута обратиться с ходатайством об установлении публичного сервитута на новый срок.

7. Отделу по связям со средствами массовой информации Администрации Северодвинска в течение 5 рабочих дней со дня принятия решения об установлении публичного сервитута опубликовать (обнародовать) настоящее распоряжение (за исключением приложений к нему) в бюллетене нормативно-правовых актов муниципального образования «Северодвинск» «Вполне официально» и разместить на официальном интернет-сайте Администрации Северодвинска.

8. Публичный сервитут считается установленным со дня внесения сведений о нем в Единый государственный реестр недвижимости.

Заместитель Главы Администрации  
Северодвинска по городскому хозяйству



О.К. Ковальчук

# Схема расположения границ публичного сервитута Объект электросетевого хозяйства: «КАБЕЛЬНЫЕ ЛИНИИ 0.4 КВ»

Адрес объекта: Архангельская область, г. Северодвинск

Кадастровые номера земельных участков в отношении которых испрашивается публичный сервитут:  
29:28:103095:2268; 29:28:103095:26;

Площадь испрашиваемого публичного сервитута

264 кв.м

## Утверждена

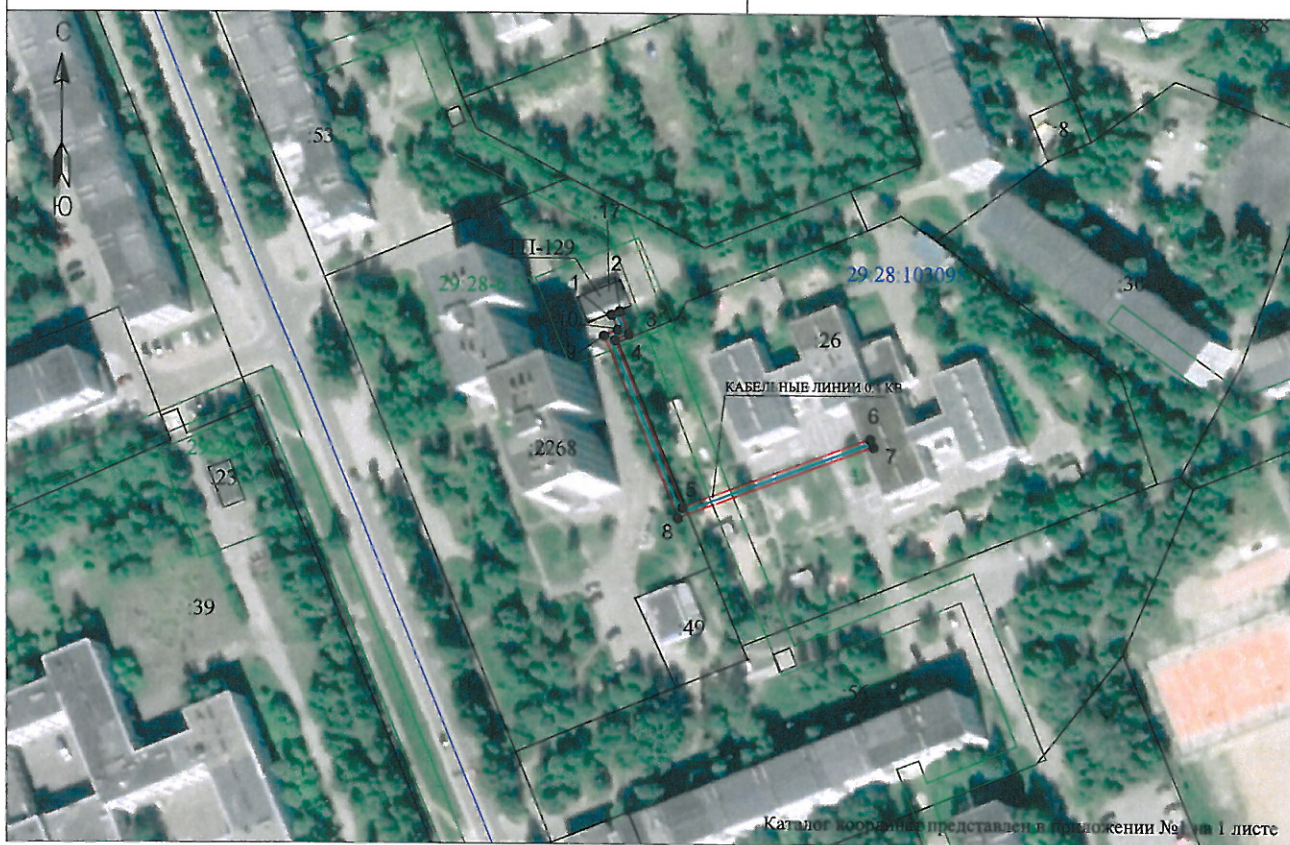
(наименование документа об утверждении, включая

наименования органов государственной власти или

органов местного самоуправления, принявших

решение об утверждении схемы или подписавших  
соглашение о перераспределении земельных участков)

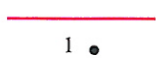
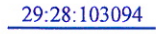
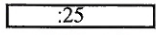
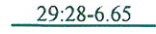



от 06.11.2020 № 1585-1/2



Система координат МСК-29, зона 2

Масштаб 1:2000

Условные обозначения:

-  1 • - проектные границы публичного сервитута «КАБЕЛЬНЫЕ ЛИНИИ 0.4 КВ»;
-  29:28:103094 - обозначение и номера поворотных точек границ публичного сервитута;
-  :25 - обозначение кадастрового квартала;
-  29:28-6.65 - обозначение земельного участка, сведения о котором содержатся в ЕГРН;
-  - обозначение и номера территориальных зон, зон с особыми условиями использования территории;
-  - границы и кадастровый номер объектов капитального строительства, сведения о котором содержатся в ЕГРН;
-  - кабельная линия электропередач «КАБЕЛЬНЫЕ ЛИНИИ 0.4 КВ»;

Кадастровый инженер  Э. Лысенко

"12" августа 2020 г.

номер регистрации 713/2020

Каталог координат проектной границы публичного сервитута		
Обозначение характерных точек границы	Координаты, м	
	X, м	Y, м
Система координат МСК-29, зона 2. Площадь испрашиваемого публичного сервитута - 264 кв.м		
1	651546,94	2483056,06
2	651547,83	2483058,18
3	651541,7	2483060,69
4	651540,04	2483056,97
5	651495,19	2483075,16
6	651513,79	2483125,36
7	651511,67	2483126,23
8	651492,26	2483073,86
9	651541,23	2483054,01
10	651542,89	2483057,71
1	651546,94	2483056,06

Кадастровый инженер Э. Э. Лысенко

