



Городской округ Архангельской области «Северодвинск»

**ЗАМЕСТИТЕЛЬ ГЛАВЫ АДМИНИСТРАЦИИ СЕВЕРОДВИНСКА
ПО ГОРОДСКОМУ ХОЗЯЙСТВУ**

РАСПОРЯЖЕНИЕ

от 06.11.2020 № 1589-РЗ
г. Северодвинск Архангельской области

**Об установлении
публичного сервитута**

На основании ходатайства публичного акционерного общества «Межрегиональная распределительная сетевая компания Северо-Запада», вх. № 04-06-01/5203 от 23.09.2020, в соответствии с главой V.7 Земельного Кодекса Российской Федерации, статьей 3.6 Федерального закона от 25.10.2001 № 137-ФЗ «О введении в действие Земельного кодекса Российской Федерации»:

1. Установить в пользу публичного акционерного общества «Межрегиональная распределительная сетевая компания Северо-Запада» (ОГРН: 1047855175785, ИНН: 7802312751) публичный сервитут общей площадью 135 кв. м с целью эксплуатации объекта электросетевого хозяйства (КЛ 0.4КВ ТП-8 Д.Б.СТРОИТ.) в отношении части земельного участка с кадастровым номером 29:28:103097:86, местоположение установлено относительно ориентира, расположенного за пределами участка. Почтовый адрес ориентира: установлен относительно ориентира – здания, расположенного в пределах границ земельного участка по адресу: Архангельская обл., г. Северодвинск, бульвар Строителей, д. 19.

2. Утвердить границы публичного сервитута согласно прилагаемому графическому описанию местоположения границ публичного сервитута (номер регистрации – 740/2020).

3. Срок публичного сервитута установить на 49 (сорок девять) лет.

4. В отношении части земельного участка, указанного в пункте 1 распоряжения, установить свободный график проведения работ при осуществлении деятельности, для обеспечения которой устанавливается публичный сервитут.

5. Владелец публичного сервитута обязан привести земельный участок в состояние, пригодное для его использования в соответствии с разрешенным использованием, снести инженерное сооружение, для которого был установлен публичный сервитут, в срок не позднее

чем три месяца после завершения его эксплуатации.

6. Владелец публичного сервитута вправе до окончания срока публичного сервитута обратиться с ходатайством об установлении публичного сервитута на новый срок.

7. Отделу по связям со средствами массовой информации Администрации Северодвинска в течение 5 рабочих дней со дня принятия решения об установлении публичного сервитута опубликовать (обнародовать) настоящее распоряжение (за исключением приложений к нему) в бюллетене нормативно-правовых актов муниципального образования «Северодвинск» «Вполне официально» и разместить на официальном интернет-сайте Администрации Северодвинска.

8. Публичный сервитут считается установленным со дня внесения сведений о нем в Единый государственный реестр недвижимости.

Заместитель Главы Администрации
Северодвинска по городскому хозяйству



О.К. Ковальчук

Схема расположения границ публичного сервитута
Объект электросетевого хозяйства: «КЛ 0.4КВ ТП-8 Д.Б.СТРОИТ.»

Адрес объекта: Архангельская область, г.Северодвинск

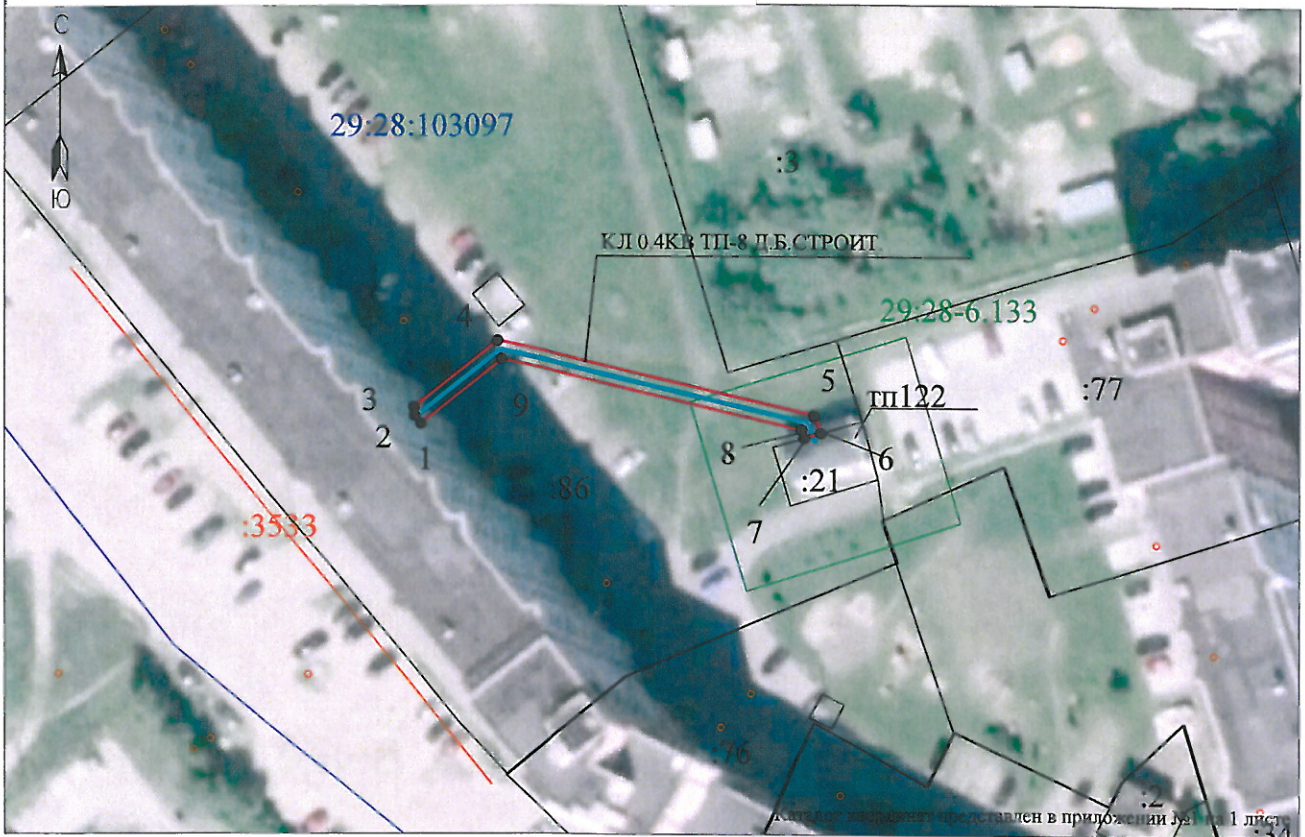
Кадастровые номера земельных участков в отношении которых испрашивается публичный сервитут:
29:28:103097:86;

Площадь испрашиваемого публичного сервитута

135 кв.м

Приложение
к распоряжению заместителя
Главы Администрации Северодвинска
по городскому хозяйству
«Об установлении публичного сервитута»


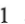

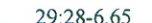



от « 06 » 11 2020 г. № 1589-1/3



Система координат МСК-29, зона 2

Масштаб 1:1000

Условные обозначения:

-  - проектные границы публичного сервитута «КЛ 0.4КВ ТП-8 Д.Б.СТРОИТ.»;
-  - обозначение и номера поворотных точек границ публичного сервитута;
-  - обозначение кадастрового квартала;
-  - обозначение земельного участка, сведения о котором содержатся в ЕГРН;
-  - обозначение и номера территориальных зон, зон с особыми условиями использования территории;
-  - границы и кадастровый номер объектов капитального строительства, сведения о котором содержатся в ЕГРН;
-  - кабельная линия электропередач «КЛ 0.4КВ ТП-8 Д.Б.СТРОИТ.»;

Кадастровый инженер **ЛЫСЕНКО** Евгений Эммануилович Э. Лысенко

"14" августа 2020 г.



номер реестра сетевых объектов

Приложение №1		
Каталог координат публичного сервитута для эксплуатации объекта электросетевого хозяйства: "КЛ 0.4КВ ТП-8 Д.Б.СТРОИТ."		
Площадь публичного сервитута: 135 кв.м.		
Метод определения координат	Метод спутниковых геодезических измерений (определений)	
Средняя квадратичная погрешность определения координат характерных точек контура (Mt) = 0,10 м		
Определение характерных точек границ	Координаты, м (система координат МСК - 29, зона 2)	
	X	Y
1	650807,96	2482925,83
2	650809,02	2482925
3	650810,15	2482924,89
4	650819,13	2482936,18
5	650809,2	2482978,73
6	650806,83	2482979,62
7	650806,17	2482977,41
8	650807,24	2482977,01
9	650816,64	2482936,74
1	650807,96	2482925,83

Кадастровый инженер Э. Лысенко

