



Городской округ Архангельской области «Северодвинск»

**ЗАМЕСТИТЕЛЬ ГЛАВЫ АДМИНИСТРАЦИИ СЕВЕРОДВИНСКА
ПО ГОРОДСКОМУ ХОЗЯЙСТВУ**

РАСПОРЯЖЕНИЕ

от 06.11.2020 № 1590-13
г. Северодвинск Архангельской области

**Об установлении
публичного сервитута**

На основании ходатайства публичного акционерного общества «Межрегиональная распределительная сетевая компания Северо-Запада», вх. № 04-06-01/5188 от 23.09.2020, в соответствии с главой V.7 Земельного Кодекса Российской Федерации, статьей 3.6 Федерального закона от 25.10.2001 № 137-ФЗ «О введении в действие Земельного кодекса Российской Федерации»:

1. Установить в пользу публичного акционерного общества «Межрегиональная распределительная сетевая компания Северо-Запада» (ОГРН: 1047855175785, ИНН: 7802312751) публичный сервитут общей площадью 166 кв. м с целью эксплуатации объекта электросетевого хозяйства (КАБЕЛЬНОЙ-ЛИНИИ-0,4КВ,ТП-119,ДО,ЖД-95) в отношении частей земельных участков с кадастровыми номерами:

- 29:28:103098:75, местоположение установлено относительно ориентира, расположенного в границах участка. Ориентир здание жилое. Почтовый адрес ориентира: обл. Архангельская, г. Северодвинск, ул. Ломоносова, дом 95(3);

- 29:28:103098:23, местоположение установлено относительно ориентира, расположенного в границах участка. Почтовый адрес ориентира: установлен относительно ориентира, расположенного в границах участка. Ориентир здание жилое. Почтовый адрес ориентира: обл. Архангельская, г. Северодвинск, ул. Ломоносова, дом 93.

2. Утвердить границы публичного сервитута согласно прилагаемому графическому описанию местоположения границ публичного сервитута (номер регистрации – 738/2020).

3. Срок публичного сервитута установить на 49 (сорок девять) лет.

4. В отношении частей земельных участков, указанных в пункте 1 распоряжения, установить свободный график проведения работ

при осуществлении деятельности, для обеспечения которой устанавливается публичный сервитут.

5. Владелец публичного сервитута обязан привести земельный участок в состояние, пригодное для его использования в соответствии с разрешенным использованием, снести инженерное сооружение, для которого был установлен публичный сервитут, в срок не позднее чем три месяца после завершения его эксплуатации.

6. Владелец публичного сервитута вправе до окончания срока публичного сервитута обратиться с ходатайством об установлении публичного сервитута на новый срок.

7. Отделу по связям со средствами массовой информации Администрации Северодвинска в течение 5 рабочих дней со дня принятия решения об установлении публичного сервитута опубликовать (обнародовать) настоящее распоряжение (за исключением приложений к нему) в бюллетене нормативно-правовых актов муниципального образования «Северодвинск» «Вполне официально» и разместить на официальном интернет-сайте Администрации Северодвинска.

8. Публичный сервитут считается установленным со дня внесения сведений о нем в Единый государственный реестр недвижимости.

Заместитель Главы Администрации
Северодвинска по городскому хозяйству



[Handwritten signature]

О.К. Ковальчук

Схема расположения границ публичного сервитута

Объект электросетевого хозяйства: «КАБЕЛЬНОЙ-ЛИНИИ-0,4КВ,ТП-119,ДО,ЖД-95»

Адрес объекта: Архангельская область, г.Северодвинск

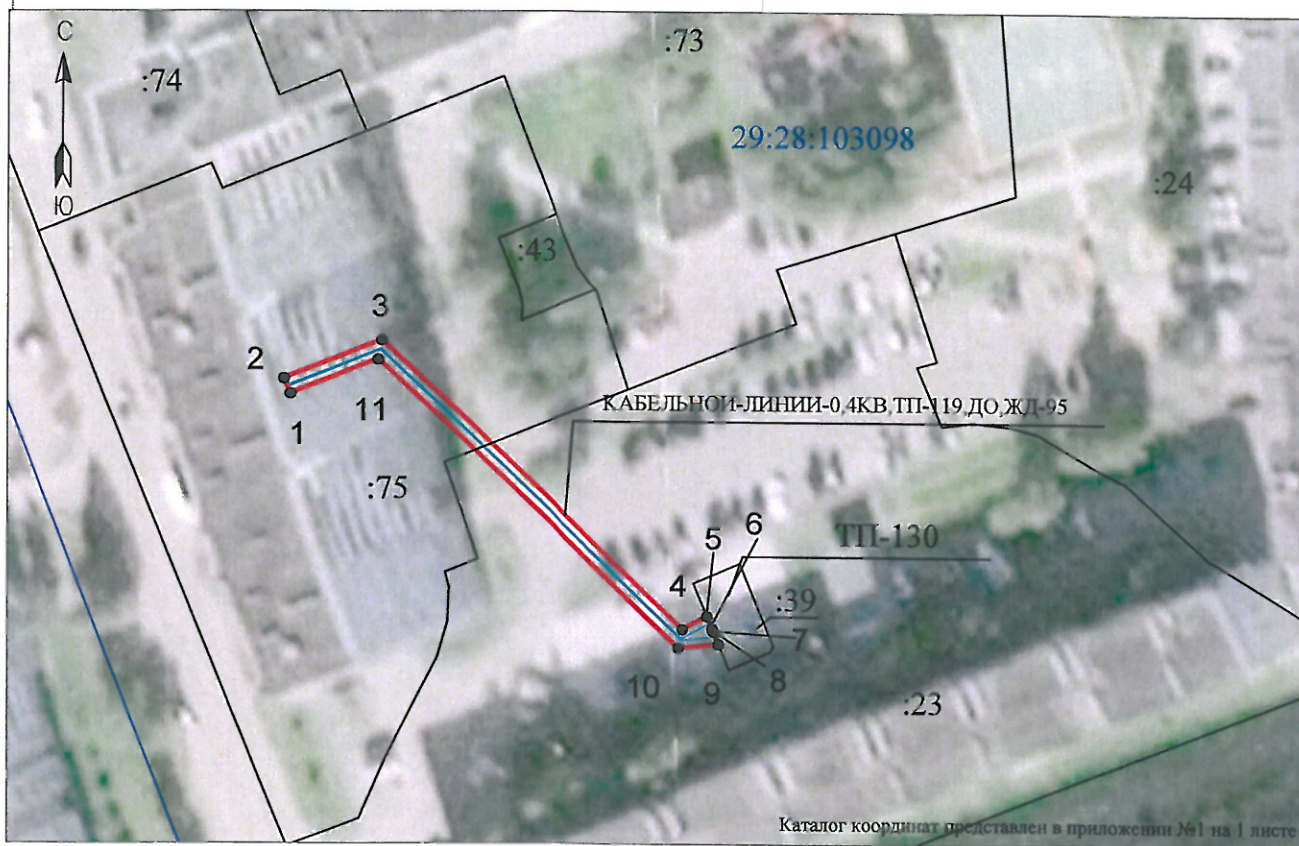
Кадастровые номера земельных участков в отношении которых испрашивается публичный сервитут:
29:28:103098:75; 29:28:103098:23;

Площадь испрашиваемого публичного сервитута

166 кв.м

Приложение
к распоряжению заместителя
Главы Администрации Северодвинска
по городскому хозяйству
«Об установлении публичного сервитута»


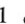


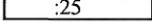
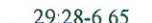
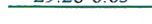
от « 06 » 11 2020 г. № 1390-12



Система координат МСК-29, зона 2

Масштаб 1:1000

Условные обозначения:

-  - проектные границы публичного сервитута «КАБЕЛЬНОЙ-ЛИНИИ-0,4КВ,ТП-119,ДО,ЖД-95»;
-  - обозначение и номера поворотных точек границ публичного сервитута;
-  - обозначение кадастрового квартала;
-  - обозначение земельного участка, сведения о котором содержатся в ЕГРН;
-  - обозначение и номера территориальных зон, зон с особыми условиями использования территории;
-  - границы и кадастровый номер объектов капитального строительства, сведения о котором содержатся в ЕГРН;
-  - кабельная линия электропередач «КАБЕЛЬНОЙ-ЛИНИИ-0,4КВ,ТП-119,ДО,ЖД-95»;

Кадастровый инженер



Э. Лысенко

"13" августа 2020 г.

номер распоряжения 738/2020

Приложение №1		
Каталог координат публичного сервитута для эксплуатации объекта электросетевого хозяйства: "КАБЕЛЬНОЙ-ЛИНИИ-0,4КВ,ТП-119,ДО,ЖД-95"		
Площадь публичного сервитут: 166 кв.м.		
Метод определения координат	Метод спутниковых геодезических измерений (определений)	
Средняя квадратичная погрешность определения координат характерных точек контура (M _t) = 0,10 м		
Определение характерных точек границ	Координаты, м (система координат МСК - 29, зона 2)	
	X	Y
1	651108,52	2483399,02
2	651110,56	2483398,21
3	651115,72	2483411,01
4	651077,02	2483451,2
5	651078,8	2483454,49
6	651077,12	2483455,18
7	651076,95	2483455,25
8	651076,75	2483455,34
9	651075,05	2483456,04
10	651074,55	2483450,6
11	651113,14	2483410,51
1	651108,52	2483399,02

Кадастровый инженер



Э. Э. Лысенко