

Городской округ Архангельской области «Северодвинск»

**ЗАМЕСТИТЕЛЬ ГЛАВЫ АДМИНИСТРАЦИИ СЕВЕРОДВИНСКА
ПО ГОРОДСКОМУ ХОЗЯЙСТВУ**

РАСПОРЯЖЕНИЕ

от 06.11.2020 № 1592-РЗ
г. Северодвинск Архангельской области

**Об установлении
публичного сервитута**

На основании ходатайства публичного акционерного общества «Межрегиональная распределительная сетевая компания Северо-Запада», вх. № 04-06-01/5200 от 23.09.2020, в соответствии с главой V.7 Земельного Кодекса Российской Федерации, статьей 3.6 Федерального закона от 25.10.2001 № 137-ФЗ «О введении в действие Земельного кодекса Российской Федерации»:

1. Установить в пользу публичного акционерного общества «Межрегиональная распределительная сетевая компания Северо-Запада» (ОГРН: 1047855175785, ИНН: 7802312751) публичный сервитут общей площадью 73 кв. м с целью эксплуатации объекта электросетевого хозяйства (КЛ ТП 84-82) в отношении земель кадастрового квартала 29:28:103088 и части земельного участка с кадастровым номером 29:28:103088:38, местоположение которого установлено относительно ориентира – здания, расположенного в пределах границ земельного участка по адресу: Архангельская обл., г. Северодвинск, проспект Труда, д. 42.

2. Утвердить границы публичного сервитута согласно прилагаемому графическому описанию местоположения границ публичного сервитута (номер регистрации – 759/2020).

3. Срок публичного сервитута установить на 49 (сорок девять) лет.

4. В отношении земель и части земельного участка, указанного в пункте 1 распоряжения, установить свободный график проведения работ при осуществлении деятельности, для обеспечения которой устанавливается публичный сервитут.

5. Владелец публичного сервитута обязан привести земельный участок в состояние, пригодное для его использования в соответствии с разрешенным использованием, снести инженерное сооружение, для которого был установлен публичный сервитут, в срок не позднее чем три месяца после завершения его эксплуатации.

6. Владелец публичного сервитута вправе до окончания срока публичного сервитута обратиться с ходатайством об установлении публичного сервитута на новый срок.

7. Отделу по связям со средствами массовой информации Администрации Северодвинска в течение 5 рабочих дней со дня принятия решения об установлении публичного сервитута опубликовать (обнародовать) настоящее распоряжение (за исключением приложений к нему) в бюллетене нормативно-правовых актов муниципального образования «Северодвинск» «Вполне официально» и разместить на официальном интернет-сайте Администрации Северодвинска.

8. Публичный сервитут считается установленным со дня внесения сведений о нем в Единый государственный реестр недвижимости.

Заместитель Главы Администрации
Северодвинска по городскому хозяйству



О.К. Ковальчук

Схема расположения границ публичного сервитута

Объект электросетевого хозяйства: «КЛ ТП 84-82»

Адрес объекта: Архангельская область, г. Северодвинск

Кадастровые номера земельных участков в отношении которых испрашивается публичный сервитут:
29:28:103088:38; земли кадастровых кварталов: 29:28:103088

Площадь испрашиваемого публичного сервитута

73 кв.м

Утверждена

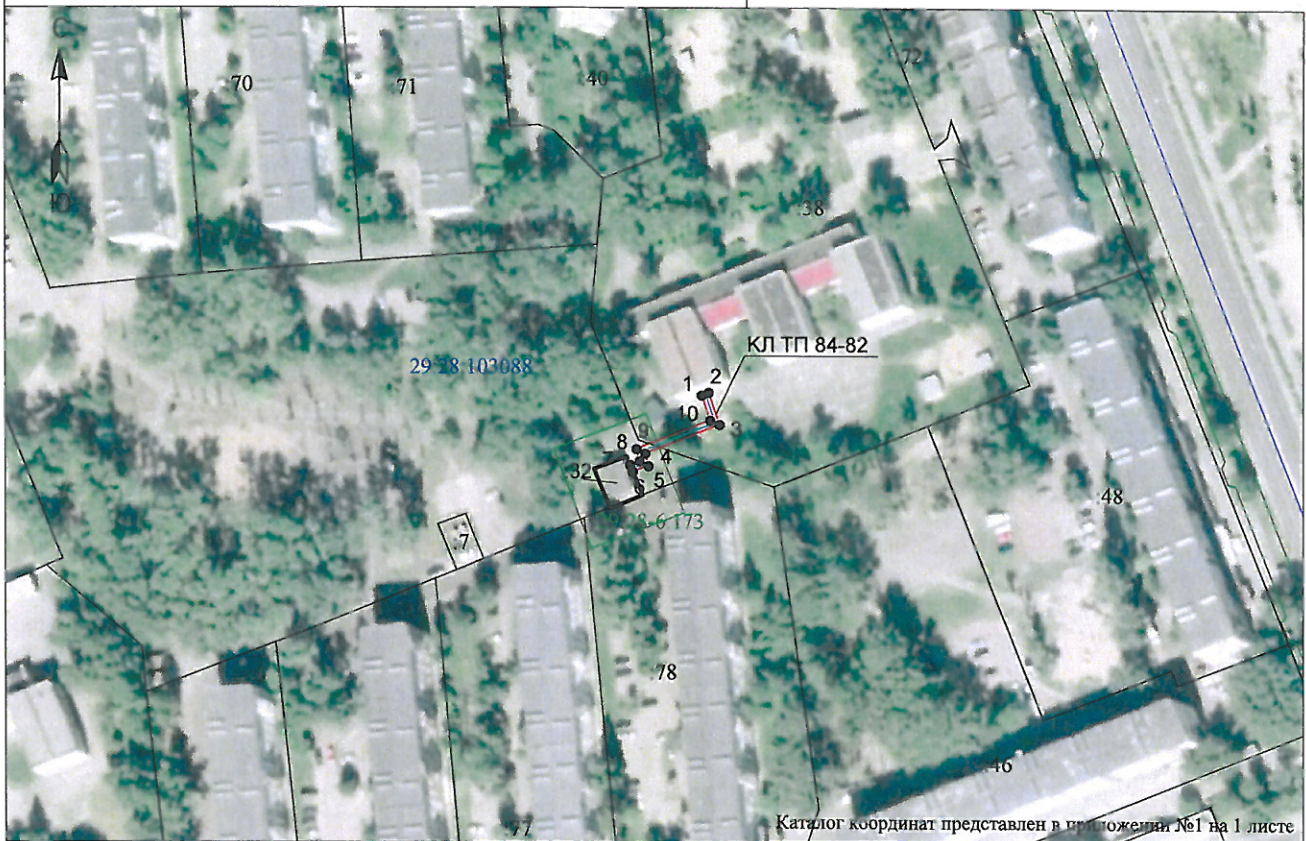
(наименование документа об утверждении, включая

наименования органов государственной власти или

органов местного самоуправления, принявших

решение об утверждении схемы или подписавших
соглашение о перераспределении земельных участков)


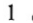
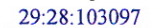
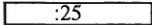
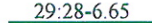


от 06.11.2020 № 1592-рз



Система координат МСК-29, зона 2

Масштаб 1:2000

Условные обозначения:

-  - проектные границы публичного сервитута «КЛ ТП 84-82 »;
-  - обозначение и номера поворотных точек границ публичного сервитута;
-  - обозначение кадастрового квартала;
-  - обозначение земельного участка, сведения о котором содержатся в ЕГРН;
-  - обозначение и номера территориальных зон, зон с особыми условиями использования территории;
-  - границы и кадастровый номер объектов капитального строительства, сведения о котором содержатся в ЕГРН;
-  - кабельная линия электропередач «КЛ ТП 84-82 »;

Кадастровый инженер **ЛЫСЕНКО** Евгений Эммануилович **Э. Э. Лысенко**



"17" августа 2020 г.

номер регистрации 759/2020

Каталог координат проектной границы публичного сервитута		
Обозначение характерных точек границы	Координаты, м	
	X, м	Y, м
Система координат МСК-29, зона 2. Площадь испрашиваемого публичного сервитута - 73 кв.м		
1	651925,51	2484749,65
2	651926,25	2484751,51
3	651917,69	2484754,38
4	651909,91	2484734,44
5	651906,61	2484735,29
6	651905,06	2484731,13
7	651906,91	2484730,37
8	651907,86	2484732,9
9	651911,13	2484732,06
10	651918,86	2484751,88
1	651925,51	2484749,65

Кадастровый инженер



Е. Э. Лысенко