



Городской округ Архангельской области «Северодвинск»

**ЗАМЕСТИТЕЛЬ ГЛАВЫ АДМИНИСТРАЦИИ СЕВЕРОДВИНСКА
ПО ГОРОДСКОМУ ХОЗЯЙСТВУ**

РАСПОРЯЖЕНИЕ

от 06.11.2020 № 1596-РЗ
г. Северодвинск Архангельской области

**Об установлении
публичного сервитута**

На основании ходатайства публичного акционерного общества «Межрегиональная распределительная сетевая компания Северо-Запада», вх. № 04-06-01/5198 от 23.09.2020, в соответствии с главой V.7 Земельного Кодекса Российской Федерации, статьей 3.6 Федерального закона от 25.10.2001 № 137-ФЗ «О введении в действие Земельного кодекса Российской Федерации»:

1. Установить в пользу публичного акционерного общества «Межрегиональная распределительная сетевая компания Северо-Запада» (ОГРН: 1047855175785, ИНН: 7802312751) публичный сервитут общей площадью 153 кв. м с целью эксплуатации объекта электросетевого хозяйства (КЛ ТП85-ТРУДА 1188) в отношении частей земельных участков с кадастровыми номерами:

- 29:28:103088:71, местоположение установлено относительно ориентира – здания, расположенного в пределах границ земельного участка по адресу: Архангельская обл., г. Северодвинск, проспект Труда, д. 34;

- 29:28:103088:40, местоположение установлено относительно ориентира, расположенного в границах участка. Почтовый адрес ориентира: установлен относительно ориентира – здания, расположенного в пределах границ земельного участка по адресу: Архангельская обл., г. Северодвинск, проспект Труда, д. 32;

- 29:28:103088:49, местоположение установлено относительно ориентира, расположенного в границах участка. Почтовый адрес ориентира: установлен относительно ориентира, расположенного в границах участка. Ориентир жилое здание. Почтовый адрес ориентира: обл. Архангельская, г. Северодвинск, пр-кт Труда, дом 28.

2. Утвердить границы публичного сервитута согласно прилагаемому графическому описанию местоположения границ публичного сервитута (номер регистрации – 758/2020).

3. Срок публичного сервитута установить на 49 (сорок девять) лет.

4. В отношении частей земельных участков, указанных в пункте 1 распоряжения, установить свободный график проведения работ при осуществлении деятельности, для обеспечения которой устанавливается публичный сервитут.

5. Владелец публичного сервитута обязан привести земельный участок в состояние, пригодное для его использования в соответствии с разрешенным использованием, снести инженерное сооружение, для которого был установлен публичный сервитут, в срок не позднее чем три месяца после завершения его эксплуатации.

6. Владелец публичного сервитута вправе до окончания срока публичного сервитута обратиться с ходатайством об установлении публичного сервитута на новый срок.

7. Отделу по связям со средствами массовой информации Администрации Северодвинска в течение 5 рабочих дней со дня принятия решения об установлении публичного сервитута опубликовать (обнародовать) настоящее распоряжение (за исключением приложений к нему) в бюллетене нормативно-правовых актов муниципального образования «Северодвинск» «Вполне официально» и разместить на официальном интернет-сайте Администрации Северодвинска.

8. Публичный сервитут считается установленным со дня внесения сведений о нем в Единый государственный реестр недвижимости.

Заместитель Главы Администрации
Северодвинска по городскому хозяйству



О.К. Ковальчук

Схема расположения границ публичного сервитута

Объект электросетевого хозяйства: «КЛ ТП85-ТРУДА 1188»

Адрес объекта: Архангельская область, г. Северодвинск

Кадастровые номера земельных участков в отношении которых испрашивается публичный сервитут:
29:28:103088:71; 29:28:103088:40; 29:28:103088:49;

Площадь испрашиваемого публичного сервитута

153 кв.м

Утверждена

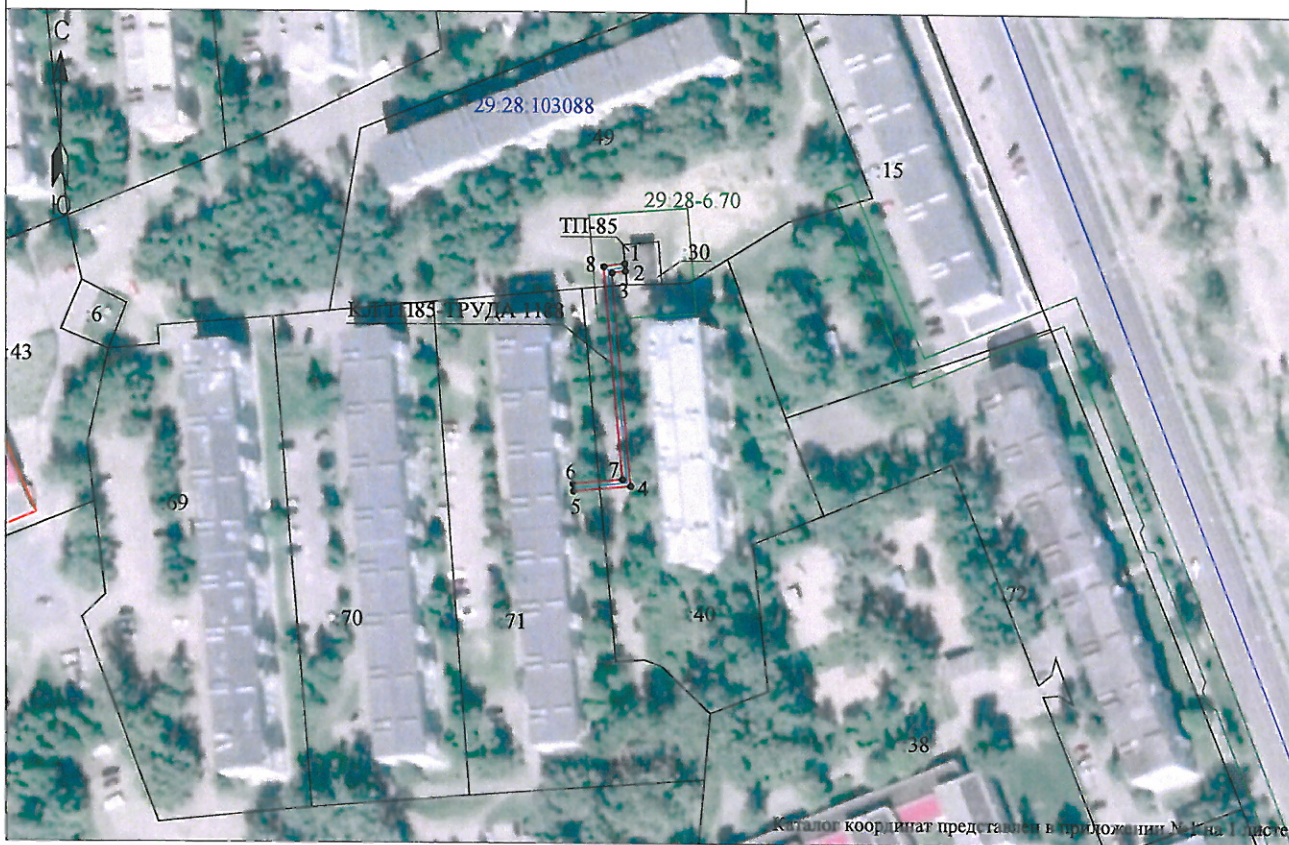
(наименование документа об утверждении, включая

наименования органов государственной власти или

органов местного самоуправления, принявших

решение об утверждении схемы или подписавших
соглашение о перераспределении земельных участков)

от 06.11.2020 № 1596-рз



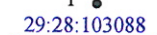
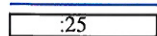
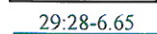




Каталог координат представлен в приложении № 1 к схеме

Система координат МСК-29, зона 2

Масштаб 1:2000

Условные обозначения:

-  - проектные границы публичного сервитута «КЛ ТП85-ТРУДА 1188»;
-  1 • - обозначение и номера поворотных точек границ публичного сервитута;
-  29:28:103088 - обозначение кадастрового квартала;
-  :25 - обозначение земельного участка, сведения о котором содержатся в ЕГРН;
-  29:28-6.65 - обозначение и номера территориальных зон, зон с особыми условиями использования территории;
-  - границы и кадастровый номер объектов капитального строительства, сведения о котором содержатся в ЕГРН;
-  - кабельная линия электропередач «КЛ ТП85-ТРУДА 1188»;


Кадастровый инженер



"17" августа 2020 г.

исполн. [подпись]

| | | |
|---|---|------------|
| Приложение №1 | | |
| Каталог координат публичного сервитута для эксплуатации объекта электросетевого хозяйства: "КЛ ТП85-ТРУДА 1188" | | |
| Площадь публичного сервитута: 153 кв.м. | | |
| Метод определения координат | Метод спутниковых геодезических измерений (определений) | |
| Средняя квадратичная погрешность определения координат характерных точек контура (M _t) = 0,10 м | | |
| Определение характерных точек границ | Координаты, м (система координат МСК - 29, зона 2) | |
| | X | Y |
| 1 | 652104,31 | 2484700,33 |
| 2 | 652102,31 | 2484700,52 |
| 3 | 652101,77 | 2484696,96 |
| 4 | 652044,41 | 2484701,97 |
| 5 | 652043 | 2484686,65 |
| 6 | 652044,99 | 2484686,47 |
| 7 | 652046,22 | 2484699,81 |
| 8 | 652103,46 | 2484694,8 |
| 1 | 652104,31 | 2484700,33 |

Кадастровый инженер  Е. Э. Лысенко

