



Городской округ Архангельской области «Северодвинск»

**ЗАМЕСТИТЕЛЬ ГЛАВЫ АДМИНИСТРАЦИИ СЕВЕРОДВИНСКА  
ПО ГОРОДСКОМУ ХОЗЯЙСТВУ**

**РАСПОРЯЖЕНИЕ**

от *06.11.2020* № *1604-рз*  
г. Северодвинск Архангельской области

**Об установлении  
публичного сервитута**

На основании ходатайства публичного акционерного общества «Межрегиональная распределительная сетевая компания Северо-Запада», вх. № 04-06-01/5205 от 23.09.2020, в соответствии с главой V.7 Земельного Кодекса Российской Федерации, статьей 3.6 Федерального закона от 25.10.2001 № 137-ФЗ «О введении в действие Земельного кодекса Российской Федерации»:

1. Установить в пользу публичного акционерного общества «Межрегиональная распределительная сетевая компания Северо-Запада» (ОГРН: 1047855175785, ИНН: 7802312751) публичный сервитут общей площадью 583 кв. м с целью эксплуатации объекта электросетевого хозяйства (КАБЕЛЬНЫЕ, ЛИНИИ;) в отношении частей земельных участков с кадастровыми номерами:

- 29:28:103097:86, местоположение установлено относительно ориентира, расположенного за пределами участка. Почтовый адрес ориентира: установлен относительно ориентира – здания, расположенного в пределах границ земельного участка по адресу: Архангельская обл., г. Северодвинск, бульвар Строителей, д.19;

- 29:28:103097:77, местоположение установлено относительно ориентира, расположенного за пределами участка. Почтовый адрес ориентира: установлен относительно ориентира – здания, расположенного за пределами границ земельного участка по адресу: Архангельская обл., г. Северодвинск, бульвар Строителей, д. 25. Участок находится примерно в 50 метрах по направлению на запад от ориентира;

- 29:28:103097:34, обл. Архангельская, г. Северодвинск, бул. Строителей, 27;

- 29:28:103097:76, местоположение установлено относительно ориентира, расположенного за пределами участка. Почтовый адрес ориентира: установлен относительно ориентира – здания жилого,

расположенного за пределами границ земельного участка по адресу: Архангельская обл., г. Северодвинск, бульвар Строителей, д. 19. Участок находится примерно в 75 метрах по направлению на юго-восток от ориентира;

- 29:28:103097:35, обл. Архангельская, г. Северодвинск, бул. Строителей, 25;

- 29:28:103097:15, обл. Архангельская, г. Северодвинск, б-р Строителей, 27а;

- 29:28:103097:78, местоположение установлено относительно ориентира, расположенного за пределами участка. Почтовый адрес ориентира: установлен относительно ориентира – здания, расположенного за пределами границ земельного участка по адресу: Архангельская обл., г. Северодвинск, бульвар Строителей, д. 33. Участок находится примерно в 135 метрах по направлению на запад от ориентира;

- 29:28:103097:87, местоположение установлено относительно ориентира, расположенного в границах участка. Почтовый адрес ориентира: установлен относительно ориентира – здания, расположенного в пределах границ земельного участка по адресу: Архангельская обл., г. Северодвинск, бульвар Строителей, д. 29.

2. Утвердить границы публичного сервитута согласно прилагаемому графическому описанию местоположения границ публичного сервитута (номер регистрации – 763/2020).

3. Срок публичного сервитута установить на 49 (сорок девять) лет.

4. В отношении частей земельных участков, указанных в пункте 1 распоряжения, установить свободный график проведения работ при осуществлении деятельности, для обеспечения которой устанавливается публичный сервитут.

5. Владелец публичного сервитута обязан привести земельный участок в состояние, пригодное для его использования в соответствии с разрешенным использованием, снести инженерное сооружение, для которого был установлен публичный сервитут, в срок не позднее чем три месяца после завершения его эксплуатации.

6. Владелец публичного сервитута вправе до окончания срока публичного сервитута обратиться с ходатайством об установлении публичного сервитута на новый срок.

7. Отделу по связям со средствами массовой информации Администрации Северодвинска в течение 5 рабочих дней со дня принятия решения об установлении публичного сервитута опубликовать (обнародовать) настоящее распоряжение (за исключением приложений к нему) в бюллетене нормативно-правовых актов муниципального образования «Северодвинск» «Вполне официально» и разместить на официальном интернет-сайте Администрации Северодвинска.

8. Публичный сервитут считается установленным со дня внесения сведений о нем в Единый государственный реестр недвижимости.

Заместитель Главы Администрации  
Северодвинска по городскому хозяйству



О.К. Ковальчук

Приложение №1		
Каталог координат публичного сервитута для эксплуатации объекта электросетевого хозяйства: "КАБЕЛЬНЫЕ,ЛИНИИ;"		
Площадь публичного сервитут: 583 кв.м.		
Метод определения координат	Метод спутниковых геодезических измерений (определений)	
Средняя квадратичная погрешность определения координат характерных точек контура (M <sub>t</sub> ) = 0,10 м		
Определение характерных точек границ	Координаты, м (система координат МСК - 29,зона 2)	
	X	Y
1	650797,76	2482977,83
2	650798,35	2482979,75
3	650795,43	2482980,68
4	650798,37	2482989,88
5	650780,26	2482995,26
6	650797,31	2483043,03
7	650804,1	2483065,42
8	650731,42	2483089,11
9	650716,92	2483093,88
10	650708,61	2483097,98
11	650702,96	2483110,41
12	650693,3	2483128,24
13	650699,37	2483124,02
14	650704,76	2483123,64
15	650704,51	2483119,71
16	650706,77	2483119,55
17	650706,86	2483121,55
18	650706,63	2483121,57
19	650706,89	2483125,5
20	650700,06	2483125,97
21	650691,56	2483131,88
22	650687,21	2483139,83
23	650672,51	2483132,54
24	650673,54	2483130,56
25	650686,3	2483136,95
26	650701,17	2483109,52
27	650707,08	2483096,5
28	650716,16	2483092,02
29	650730,8	2483087,21
30	650801,62	2483064,13
31	650795,41	2483043,66
32	650777,66	2482993,94
33	650795,84	2482988,55
34	650792,92	2482979,38
1	650797,76	2482977,83

Кадастровый инженер **ЛЫСЕНКО** Евгений Эмануилович **Э. Лысенко**



# Схема расположения границ публичного сервитута

Объект электросетевого хозяйства: «КАБЕЛЬНЫЕ,ЛИНИИ;»

Адрес объекта: Архангельская область, г.Северодвинск

Кадастровые номера земельных участков в отношении которых испрашивается публичный сервитут: 29:28:103097:86; 29:28:103097:77; 29:28:103097:34; 29:28:103097:76; 29:28:103097:35; 29:28:103097:15; 29:28:103097:78; 29:28:103097:87;

Площадь испрашиваемого публичного сервитута

583 кв.м

## Утверждена

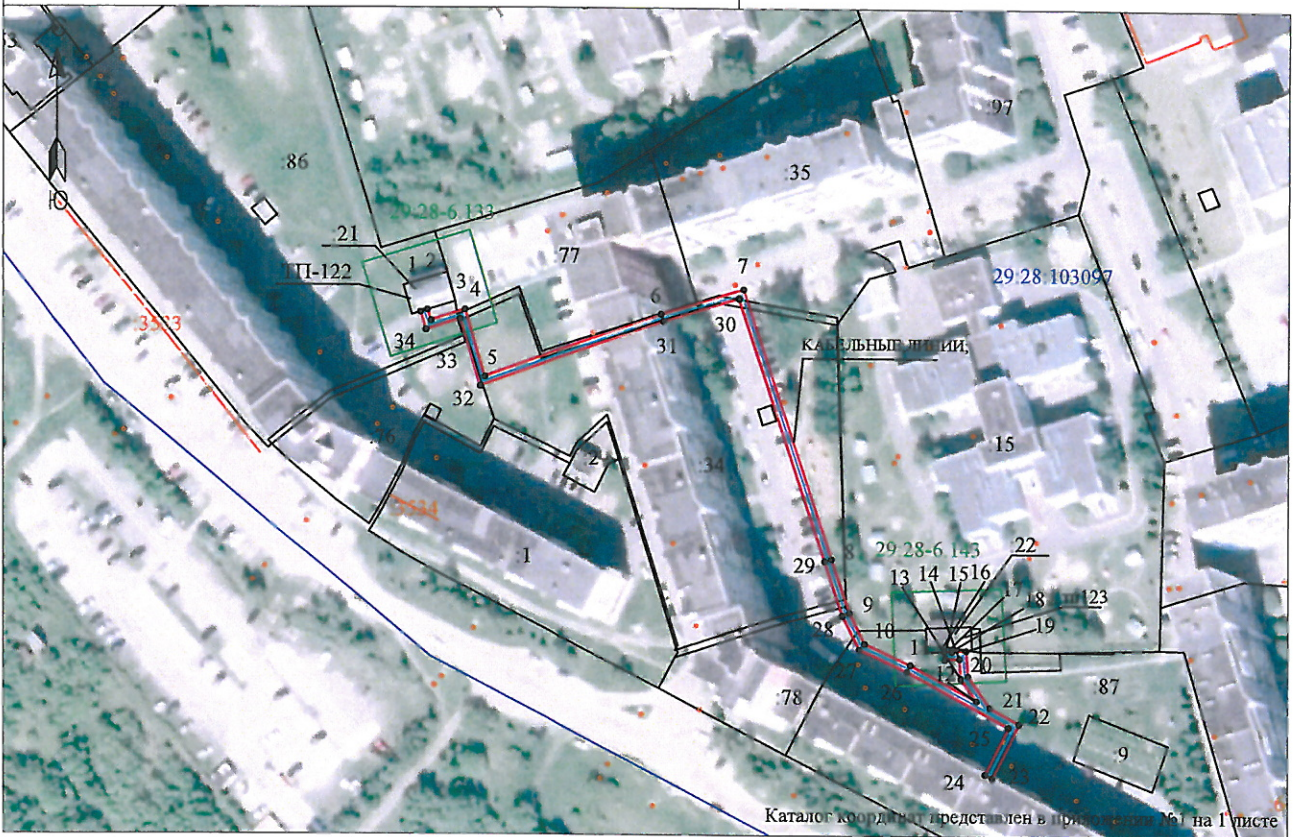
(наименование документа об утверждении, включая

наименования органов государственной власти или

органов местного самоуправления, принявших

решение об утверждении схемы или подписавших  
соглашение о перераспределении земельных участков)


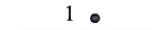
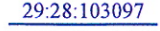
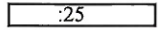
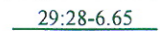


от 06.11.2020 № 1604-13



Система координат МСК-29, зона 2

Масштаб 1:2000

Условные обозначения:

-  - проектные границы публичного сервитута «КАБЕЛЬНЫЕ,ЛИНИИ;»;
-  - обозначение и номера поворотных точек границ публичного сервитута;
-  - обозначение кадастрового квартала;
-  - обозначение земельного участка, сведения о котором содержатся в ЕГРН;
-  - обозначение и номера территориальных зон, зон с особыми условиями использования территории;
-  - границы и кадастровый номер объектов капитального строительства, сведения о котором содержатся в ЕГРН;
-  - кабельная линия электропередач «КАБЕЛЬНЫЕ,ЛИНИИ;»;

Кадастровый инженер **ЛЫСЕНКО** Евгений Эммануилович Э. Лысенко

"14" августа 2020 г.



*номер регистрации 763/2020*