

Городской округ Архангельской области «Северодвинск»

**ЗАМЕСТИТЕЛЬ ГЛАВЫ АДМИНИСТРАЦИИ СЕВЕРОДВИНСКА
ПО ГОРОДСКОМУ ХОЗЯЙСТВУ**

РАСПОРЯЖЕНИЕ

от 11.11.2020 № 1652-рз
г. Северодвинск Архангельской области

**Об установлении
публичного сервитута**

На основании ходатайства публичного акционерного общества «Межрегиональная распределительная сетевая компания Северо-Запада», вх. № 04-06-01/5279 от 28.09.2020, в соответствии с главой V.7 Земельного Кодекса Российской Федерации, статьей 3.6 Федерального закона от 25.10.2001 № 137-ФЗ «О введении в действие Земельного кодекса Российской Федерации»:

1. Установить в пользу публичного акционерного общества «Межрегиональная распределительная сетевая компания Северо-Запада» (ОГРН: 1047855175785, ИНН: 7802312751) публичный сервитут общей площадью 153 кв. м с целью эксплуатации объекта электросетевого хозяйства (КЛ 2290-2190) в отношении частей земельных участков с кадастровыми номерами:

- 29:28:103090:107, местоположение установлено относительно ориентира – здания жилого, расположенного в границах земельного участка по адресу: Архангельская обл., г. Северодвинск, ул. Серго Орджоникидзе, д. 2;

- 29:28:103090:32, местоположение установлено относительно ориентира, расположенного в границах участка. Почтовый адрес ориентира: установлен относительно ориентира, расположенного в границах участка. Ориентир здание жилое. Почтовый адрес ориентира: обл. Архангельская, г. Северодвинск, ул. Серго Орджоникидзе, дом 6.

2. Утвердить границы публичного сервитута согласно прилагаемому графическому описанию местоположения границ публичного сервитута (номер регистрации – 858/2020).

3. Срок публичного сервитута установить на 49 (сорок девять) лет.

4. В отношении частей земельных участков, указанных в пункте 1 распоряжения, установить свободный график проведения работ

при осуществлении деятельности, для обеспечения которой устанавливается публичный сервитут.

5. Владелец публичного сервитута обязан привести земельный участок в состояние, пригодное для его использования в соответствии с разрешенным использованием, снести инженерное сооружение, для которого был установлен публичный сервитут, в срок не позднее чем три месяца после завершения его эксплуатации.

6. Владелец публичного сервитута вправе до окончания срока публичного сервитута обратиться с ходатайством об установлении публичного сервитута на новый срок.

7. Отделу по связям со средствами массовой информации Администрации Северодвинска в течение 5 рабочих дней со дня принятия решения об установлении публичного сервитута опубликовать (обнародовать) настоящее распоряжение (за исключением приложений к нему) в бюллетене нормативно-правовых актов муниципального образования «Северодвинск» «Вполне официально» и разместить на официальном интернет-сайте Администрации Северодвинска.

8. Публичный сервитут считается установленным со дня внесения сведений о нем в Единый государственный реестр недвижимости.

Заместитель Главы Администрации
Северодвинска по городскому хозяйству



О.К. Ковальчук

Схема расположения границ публичного сервитута

Объект электросетевого хозяйства: «КЛ 2290-2190»

Адрес объекта: Архангельская область, г.Северодвинск

*Кадастровые номера земельных участков, в отношении которых испрашивается публичный сервитут:
29:28:103090:107;29:28:103090:32*

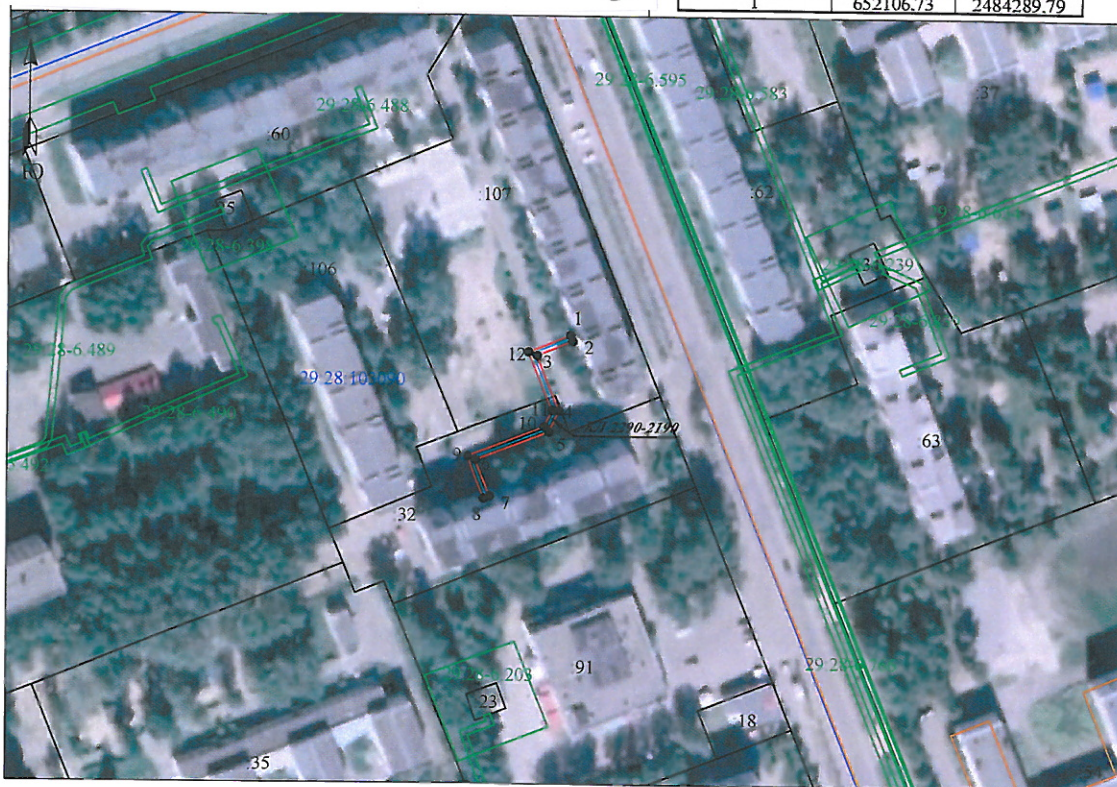
Площадь испрашиваемого публичного сервитута

153 кв.м

Приложение
к распоряжению заместителя
Главы Администрации Северодвинска
по городскому хозяйству
«Об установлении публичного сервитута»

от « 11 » 11 2020 г. № 1652-рз

Обозначение характерных точек границ	Каталог координат	
	X, м	Y, м
1	652106.73	2484289.79
2	652104.87	2484290.54
3	652100.37	2484279.48
4	652083.27	2484286.25
5	652076.7	2484283.2
6	652067.72	2484260.3
7	652056.5	2484264.68
8	652055.76	2484262.81
9	652068.85	2484257.71
10	652078.27	2484281.73
11	652083.33	2484284.07
12	652101.48	2484276.89
1	652106.73	2484289.79



Система координат МСК-29, зона 2

Масштаб 1:2000

Условные обозначения:

- - проектные границы публичного сервитута «КЛ 2290-2190»;
- 1 - обозначение и номера поворотных точек границ публичного сервитута;
- 29:28:103090 - обозначение кадастрового квартала;
- 7 - обозначение земельного участка, сведения о котором содержатся в ЕГРН;
- 29:28:6.203 - обозначение и номера территориальных зон, зон с особыми условиями использования территории;
- - границы и кадастровый номер объектов капитального строительства, сведения о котором содержатся в ЕГРН;
- - кабельная линия электропередач «КЛ 2290-2190»;

Кадастровый инженер Э. Лысенко



"30" августа 2020 г.

номер регистрации 258/000