

Городской округ Архангельской области «Северодвинск»

**ЗАМЕСТИТЕЛЬ ГЛАВЫ АДМИНИСТРАЦИИ СЕВЕРОДВИНСКА
ПО ГОРОДСКОМУ ХОЗЯЙСТВУ**

РАСПОРЯЖЕНИЕ

от *13.11.2020* № *1684-РЗ*...
г. Северодвинск Архангельской области

**Об установлении
публичного сервитута**

На основании ходатайства публичного акционерного общества «Межрегиональная распределительная сетевая компания Северо-Запада», вх. № 04-06-01/5387 от 30.09.2020, в соответствии с главой V.7 Земельного Кодекса Российской Федерации, статьей 3.6 Федерального закона от 25.10.2001 № 137-ФЗ «О введении в действие Земельного кодекса Российской Федерации»:

1. Установить в пользу публичного акционерного общества «Межрегиональная распределительная сетевая компания Северо-Запада» (ОГРН: 1047855175785, ИНН: 7802312751) публичный сервитут общей площадью 1142 кв. м с целью эксплуатации объекта электросетевого хозяйства (ВЛ-0,4 кВ Почта с ТП-12) в отношении земель кадастрового квартала 29:26:102043, 29:28:102004 и частей земельных участков с кадастровыми номерами:

- 29:28:102043:5, местоположение установлено относительно ориентира, расположенного в границах участка. Ориентир здание нежилое. Почтовый адрес ориентира: обл. Архангельская, г. Северодвинск, ул. Профсоюзная, дом 7;

- 29:28:102043:7, местоположение установлено относительно ориентира, расположенного в границах участка. Ориентир нежилое здание. Почтовый адрес ориентира: обл. Архангельская, г. Северодвинск, ул. Советская, дом 29;

- 29:28:102043:17, обл. Архангельская, г. Северодвинск, ул. Советская, дом 27а;

- 29:28:102043:23, местоположение установлено относительно ориентира, расположенного в границах участка. Ориентир здание нежилое. Почтовый адрес ориентира: обл. Архангельская, г. Северодвинск, ул. Советская, дом 27А;

- 29:28:102043:14, местоположение установлено относительно ориентира, расположенного за пределами участка. Почтовый адрес ориентира: обл. Архангельская, г. Северодвинск, ул. Советская, дом 27;

- 29:28:102043:81, Архангельская область, городской округ Северодвинск, город Северодвинск, ул. Советская;

- 29:28:102043:20, местоположение установлено относительно ориентира, расположенного в границах участка. Ориентир – нежилое здание. Почтовый адрес ориентира: обл. Архангельская, г. Северодвинск, ул. Пионерская, дом 10;

- 29:28:102004:17, обл. Архангельская, г. Северодвинск, ул. Пионерская, дом 11;

- 29:28:102004:152, местоположение установлено относительно ориентира – здания, расположенного за пределами границ земельного участка по адресу: Архангельская область, Северодвинск, город Северодвинск, улица Советская, дом 21, примерно в 50 м по направлению на юго-запад от ориентира.

2. Утвердить границы публичного сервитута согласно прилагаемому графическому описанию местоположения границ публичного сервитута (номер регистрации – 907/2020).

3. Срок публичного сервитута установить на 49 (сорок девять) лет.

4. В отношении земель и частей земельных участков, указанных в пункте 1 распоряжения, установить свободный график проведения работ при осуществлении деятельности, для обеспечения которой устанавливается публичный сервитут.

5. Владелец публичного сервитута обязан привести земельный участок в состояние, пригодное для его использования в соответствии с разрешенным использованием, снести инженерное сооружение, для которого был установлен публичный сервитут, в срок не позднее чем три месяца после завершения его эксплуатации.

6. Владелец публичного сервитута вправе до окончания срока публичного сервитута обратиться с ходатайством об установлении публичного сервитута на новый срок.

7. Отделу по связям со средствами массовой информации Администрации Северодвинска в течение 5 рабочих дней со дня принятия решения об установлении публичного сервитута опубликовать (обнародовать) настоящее распоряжение (за исключением приложений к нему) в бюллетене нормативно-правовых актов муниципального образования «Северодвинск» «Вполне официально» и разместить на официальном интернет-сайте Администрации Северодвинска.

8. Публичный сервитут считается установленным со дня внесения сведений о нем в Единый государственный реестр недвижимости.

Заместитель Главы Администрации
Северодвинска по городскому хозяйству

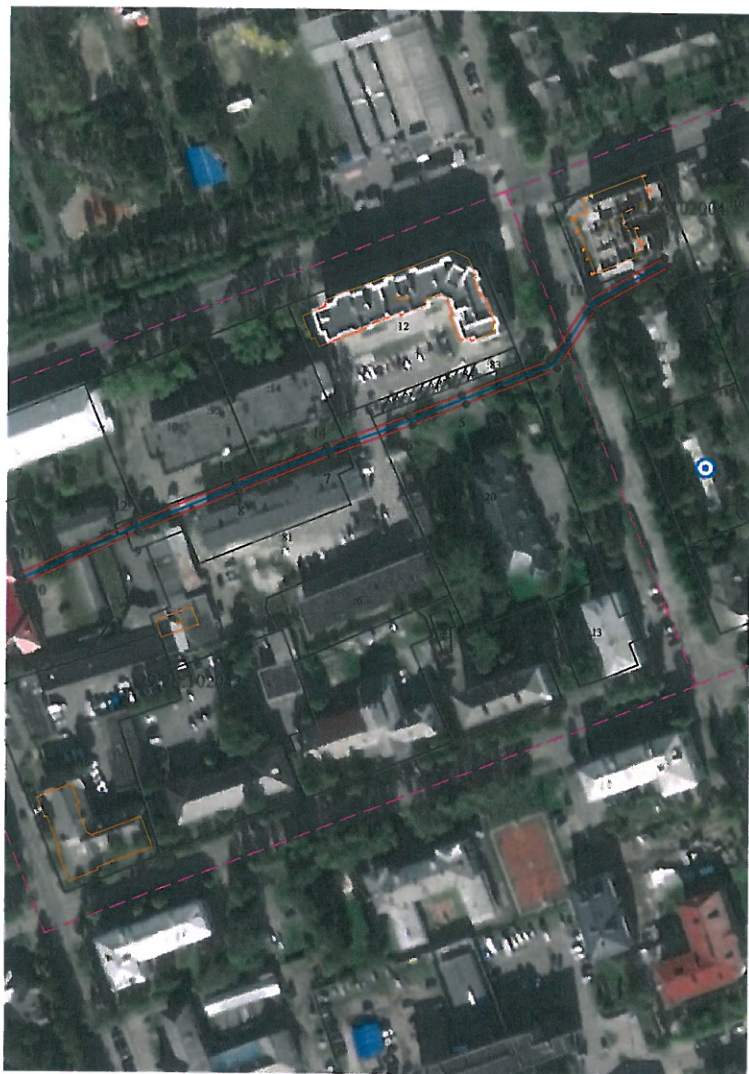


О.К. Ковальчук

Графическое описание местоположения границ публичного сервитута для эксплуатации ВЛ-0,4 кВ Почта с ТП-12, расположенного в г. Северодвинск Архангельской области, на земельных участках с кадастровыми номерами 29:28:102043:5, 29:28:102043:7, 29:28:102043:17, 29:28:102043:23, 29:28:102043:95, 29:28:102043:81, 29:28:102043:20, 29:28:102004:17, 29:28:102004:152, земли кадастровых кварталов 29:28:102043 и 29:28:102004

Приложение
к распоряжению заместителя
Главы Администрации Северодвинска
по городскому хозяйству
«Об установлении публичного сервитута»
от «13» 11 2020 г. № 1684-пз

Площадь публичного сервитута: 1142 кв.м.



Масштаб 1:2000

Условные обозначения:

- ВЛ 0,4 кВ Почта с ТП-12
- 1 - характерная точка границы, сведения о которой позволяют однозначно определить ее положение на местности
- границы публичного сервитута
- существующая часть границы, имеющиеся в ЕГРН сведения о которой достаточны для определения ее местоположения
- - - границы кадастрового квартала
- 29:28:102004 - номер кадастрового квартала
- - - границы объектов капитального строительства
- :21 - обозначение кадастрового номера объекта недвижимости

Каталог координат			
Система координат: МСК-29 2 зона			
Метод определения координат: характерных точек границ, метод спутниковых геодезических измерений			
Площадь публичного сервитута: 1142 кв.м			
Обозначение характерных точек границ	Координаты, м		Сведения квадратическая погрешность определения координат характерных точек границ
	X	Y	
1	653286.54	2486798.45	0.10
2	653283.06	2486800.43	0.10
3	653266.31	2486771.08	0.10
4	653242.88	2486756.38	0.10
5	653228.52	2486720.95	0.10
6	653220.09	2486700.34	0.10
7	653208.05	2486669.23	0.10
8	653193.73	2486633.90	0.10
9	653177.42	2486594.97	0.10
10	653156.69	2486549.58	0.10
11	653160.33	2486547.92	0.10
12	653181.08	2486593.36	0.10
13	653197.43	2486632.38	0.10
14	653211.77	2486667.76	0.10
15	653223.80	2486698.86	0.10
16	653232.23	2486719.44	0.10
17	653246.11	2486753.68	0.10
18	653269.29	2486768.23	0.10
1	653286.54	2486798.45	0.10

мессер регистрации в/улого