

Городской округ Архангельской области «Северодвинск»

**ЗАМЕСТИТЕЛЬ ГЛАВЫ АДМИНИСТРАЦИИ СЕВЕРОДВИНСКА
ПО ГОРОДСКОМУ ХОЗЯЙСТВУ**

РАСПОРЯЖЕНИЕ

от 13.11.2020 № 1688-рз
г. Северодвинск Архангельской области

**Об установлении
публичного сервитута**

На основании ходатайства публичного акционерного общества «Межрегиональная распределительная сетевая компания Северо-Запада», вх. № 04-06-01/5415 от 30.09.2020, в соответствии с главой V.7 Земельного Кодекса Российской Федерации, статьей 3.6 Федерального закона от 25.10.2001 № 137-ФЗ «О введении в действие Земельного кодекса Российской Федерации»:

1. Установить в пользу публичного акционерного общества «Межрегиональная распределительная сетевая компания Северо-Запада» (ОГРН: 1047855175785, ИНН: 7802312751) публичный сервитут общей площадью 2806 кв. м с целью эксплуатации объекта электросетевого хозяйства (ВЛ-04 кВ Комсомольская с ТП-9) в отношении земель кадастровых кварталов 29:28:102027, 29:28:102046 и частей земельных участков с кадастровыми номерами:

- 29:28:102027:16, местоположение установлено относительно ориентира, расположенного в границах участка. Почтовый адрес ориентира: обл. Архангельская, г. Северодвинск, ул. Ломоносова, дом 15;

- 29:28:102027:15, местоположение установлено относительно ориентира, расположенного в границах участка. Почтовый адрес ориентира: обл. Архангельская, г. Северодвинск, ул. Ломоносова, дом 15А;

- 29:28:102027:14, местоположение установлено относительно ориентира, расположенного в границах участка. Почтовый адрес ориентира: обл. Архангельская, г. Северодвинск, ул. Пионерская, дом 33А;

- 29:28:102027:17, местоположение установлено относительно ориентира, расположенного в границах участка. Почтовый адрес ориентира: установлен относительно ориентира, расположенного в границах участка. Ориентир здание жилое. Почтовый адрес ориентира: обл. Архангельская, г. Северодвинск, ул. Пионерская, дом 35;

г. Северодвинск, ул. Строителей, дом 32б;

- 29:28:102046:15, местоположение установлено относительно ориентира, расположенного в границах участка. Почтовый адрес ориентира: установлен относительно ориентира – здания жилого, расположенного в границах земельного участка по адресу: обл. Архангельская, г. Северодвинск, ул. Профсоюзная, дом 29;

- 29:28:102046:10, местоположение установлено относительно ориентира, расположенного в границах участка. Почтовый адрес ориентира: установлен относительно ориентира – здания нежилого, расположенного в границах земельного участка по адресу: обл. Архангельская, г. Северодвинск, ул. Строителей, дом 43а.

2. Утвердить границы публичного сервитута согласно прилагаемому графическому описанию местоположения границ публичного сервитута (номер регистрации – 904/2020).

3. Срок публичного сервитута установить на 49 (сорок девять) лет.

4. В отношении земель и частей земельных участков, указанных в пункте 1 распоряжения, установить свободный график проведения работ при осуществлении деятельности, для обеспечения которой устанавливается публичный сервитут.

5. Владелец публичного сервитута обязан привести земельный участок в состояние, пригодное для его использования в соответствии с разрешенным использованием, снести инженерное сооружение, для которого был установлен публичный сервитут, в срок не позднее чем три месяца после завершения его эксплуатации.

6. Владелец публичного сервитута вправе до окончания срока публичного сервитута обратиться с ходатайством об установлении публичного сервитута на новый срок.

7. Отделу по связям со средствами массовой информации Администрации Северодвинска в течение 5 рабочих дней со дня принятия решения об установлении публичного сервитута опубликовать (обнародовать) настоящее распоряжение (за исключением приложений к нему) в бюллетене нормативно-правовых актов муниципального образования «Северодвинск» «Вполне официально» и разместить на официальном интернет-сайте Администрации Северодвинска.

8. Публичный сервитут считается установленным со дня внесения сведений о нем в Единый государственный реестр недвижимости.

Заместитель Главы Администрации
Северодвинска по городскому хозяйству



О.К. Ковальчук

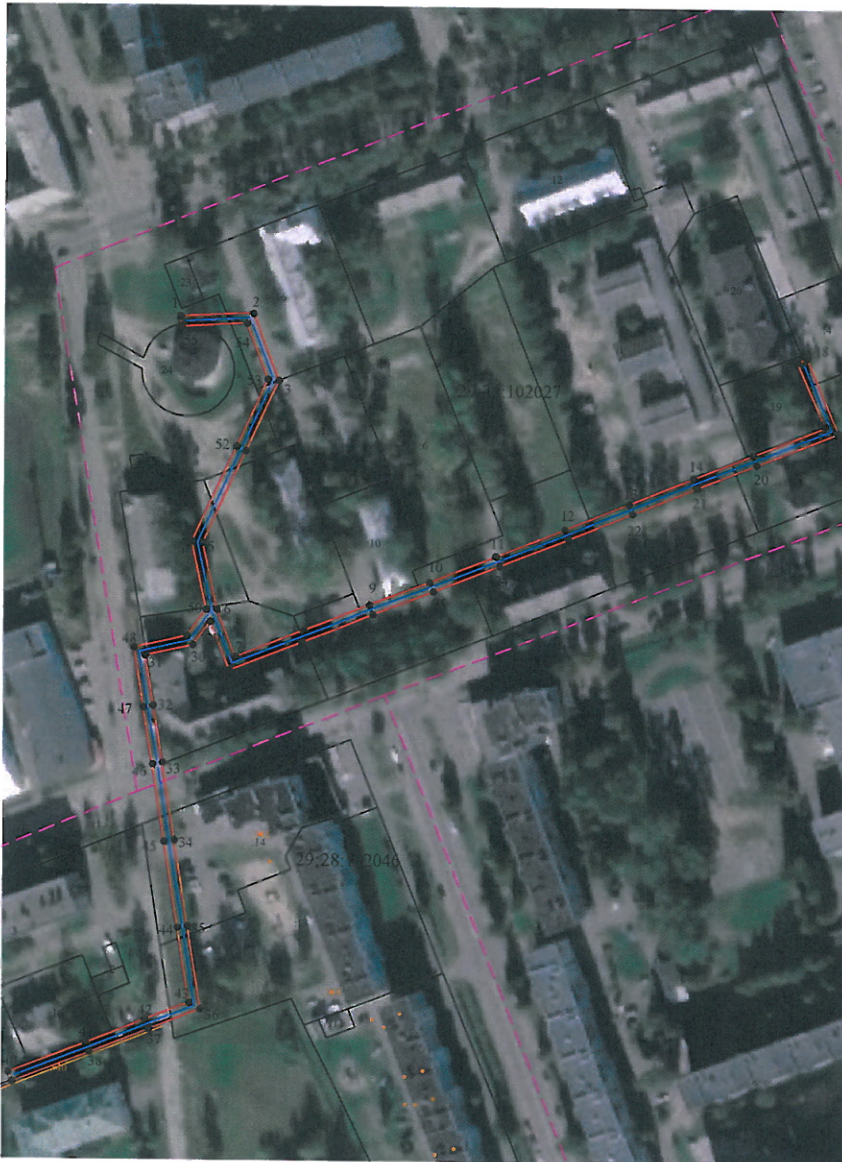
Графическое описание местоположения границ публичного сервитута для размещения ВЛ-0,4 кВ Комсомольская с ТП-9, расположенного в г. Северодвинск Архангельской области, на земельных участках с кадастровыми номерами

29:28:102027:16, 29:28:102027:15, 29:28:102027:14, 29:28:102027:17, 29:28:102027:11, 29:28:102027:9, 29:28:102027:7, 29:28:102027:5, 29:28:102027:21, 29:28:102027:19, 29:28:102027:4, 29:28:102027:3, 29:28:102027:24, 29:28:102046:14, 29:28:102046:13, 29:28:102046:3, 29:28:102046:16, 29:28:102046:15, 29:28:102046:10, земли кадастровых кварталов 29:28:102027 и 29:28:102046

Приложение
к распоряжению заместителя
Главы Администрации Северодвинска
по городскому хозяйству

«Об установлении публичного сервитута»
от «13» 11 2020 г. № 1688-рз

Площадь публичного сервитута: 2806 кв.м.



Масштаб 1:2000

Каталог координат			
Система координат: МСК-2011 зона			
Метод определения координат: характерных точек границ: метод ступенчатых габаритов (номерной)			
Площадь публичного сервитута: 2806 кв.м			
Объекты: характерных точек границ	Координаты, м		Сведения: квадратическая погрешность определения координат характерных точек границ
	X	Y	
1	652617.70	2487029.33	0.10
2	652619.11	2487057.88	0.10
3	652593.06	2487067.77	0.10
4	652565.32	2487055.04	0.10
5	652529.35	2487038.43	0.10
6	652503.21	2487044.00	0.10
7	652484.72	2487051.14	0.10
8	652495.26	2487077.53	0.10
9	652505.46	2487102.61	0.10
10	652514.57	2487126.10	0.10
11	652524.80	2487151.68	0.10
12	652535.56	2487178.63	0.10
13	652545.67	2487203.91	0.10
14	652555.93	2487229.18	0.10
15	652565.12	2487252.16	0.10
16	652576.15	2487279.97	0.10
17	652601.62	2487269.10	0.10
18	652603.19	2487272.78	0.10
19	652573.95	2487285.26	0.10
20	652561.41	2487253.64	0.10
21	652552.22	2487230.67	0.10
22	652541.96	2487205.41	0.10
23	652531.84	2487180.11	0.10
24	652521.09	2487153.17	0.10
25	652510.83	2487127.53	0.10
26	652501.75	2487104.09	0.10
27	652490.72	2487076.98	0.10
28	652479.51	2487048.86	0.10
29	652498.51	2487041.53	0.10
30	652489.29	2487034.77	0.10
31	652485.03	2487016.14	0.10
32	652465.55	2487019.28	0.10
33	652443.40	2487023.07	0.10
34	652413.21	2487027.78	0.10
35	652379.74	2487033.08	0.10
36	652347.40	2487038.18	0.10
37	652339.44	2487018.03	0.10
38	652330.27	2486994.80	0.10
39	652318.49	2486964.73	0.10
40	652322.21	2486963.27	0.10
41	652333.99	2486993.34	0.10
42	652343.16	2487016.56	0.10
43	652349.94	2487033.73	0.10
44	652379.11	2487029.13	0.10
45	652412.59	2487023.83	0.10
46	652442.75	2487019.12	0.10
47	652464.89	2487015.33	0.10
48	652488.09	2487011.60	0.10
49	652492.86	2487032.42	0.10
50	652503.10	2487039.93	0.10
51	652529.82	2487034.24	0.10
52	652566.99	2487051.41	0.10
53	652593.21	2487063.44	0.10
54	652614.97	2487055.17	0.10
55	652613.71	2487029.53	0.10
1	652617.70	2487029.33	0.10

Условные обозначения:

- ВЛ 0,4 кВ Комсомольская с ТП-9
- 1 - характерная точка границы, сведения о которой позволяют однозначно определить ее положение на местности
- границы публичного сервитута
- существующая часть границы, имеющиеся в ЕГРН сведения о которой достаточны для определения ее местоположения
- граница кадастрового квартала
- 29:28:102046 - номер кадастрового квартала
- границы объектов капитального строительства
- :21 - обозначение кадастрового номера объекта недвижимости

номер регистрации 904/2020