



Городской округ Архангельской области «Северодвинск»

**ЗАМЕСТИТЕЛЬ ГЛАВЫ АДМИНИСТРАЦИИ СЕВЕРОДВИНСКА
ПО ГОРОДСКОМУ ХОЗЯЙСТВУ**

РАСПОРЯЖЕНИЕ

от 13.11.2020 № 1690-РЗ
г. Северодвинск Архангельской области

**Об установлении
публичного сервитута**

На основании ходатайства публичного акционерного общества «Межрегиональная распределительная сетевая компания Северо-Запада», вх. № 04-06-01/5389 от 30.09.2020, в соответствии с главой V.7 Земельного Кодекса Российской Федерации, статьей 3.6 Федерального закона от 25.10.2001 № 137-ФЗ «О введении в действие Земельного кодекса Российской Федерации»:

1. Установить в пользу публичного акционерного общества «Межрегиональная распределительная сетевая компания Северо-Запада» (ОГРН: 1047855175785, ИНН: 7802312751) публичный сервитут общей площадью 912 кв. м с целью эксплуатации объекта электросетевого хозяйства (ВЛ-0,4 кВ Ломоносова с ТП-24) в отношении частей земельных участков с кадастровыми номерами:

- 29:28:102028:8, обл. Архангельская, г. Северодвинск, ул. Ломоносова, дом 25;

- 29:28:102028:9, обл. Архангельская, г. Северодвинск, ул. Ломоносова, дом 23;

- 29:28:102028:17, местоположение установлено относительно ориентира, расположенного в границах участка. Почтовый адрес ориентира: обл. Архангельская, г. Северодвинск, ул. Ломоносова, дом 21;

- 29:28:102028:1, местоположение установлено относительно ориентира, расположенного в границах участка. Ориентир здание нежилое. Почтовый адрес ориентира: обл. Архангельская, г. Северодвинск, ул. Профсоюзная, дом 36А.

2. Утвердить границы публичного сервитута согласно прилагаемому графическому описанию местоположения границ публичного сервитута (номер регистрации – 903/2020).

3. Срок публичного сервитута установить на 49 (сорок девять) лет.

4. В отношении частей земельных участков, указанных в пункте 1 распоряжения, установить свободный график проведения работ при осуществлении деятельности, для обеспечения которой устанавливается публичный сервитут.

5. Владелец публичного сервитута обязан привести земельный участок в состояние, пригодное для его использования в соответствии с разрешенным использованием, снести инженерное сооружение, для которого был установлен публичный сервитут, в срок не позднее чем три месяца после завершения его эксплуатации.

6. Владелец публичного сервитута вправе до окончания срока публичного сервитута обратиться с ходатайством об установлении публичного сервитута на новый срок.

7. Отделу по связям со средствами массовой информации Администрации Северодвинска в течение 5 рабочих дней со дня принятия решения об установлении публичного сервитута опубликовать (обнародовать) настоящее распоряжение (за исключением приложений к нему) в бюллетене нормативно-правовых актов муниципального образования «Северодвинск» «Вполне официально» и разместить на официальном интернет-сайте Администрации Северодвинска.

8. Публичный сервитут считается установленным со дня внесения сведений о нем в Единый государственный реестр недвижимости.

Заместитель Главы Администрации
Северодвинска по городскому хозяйству

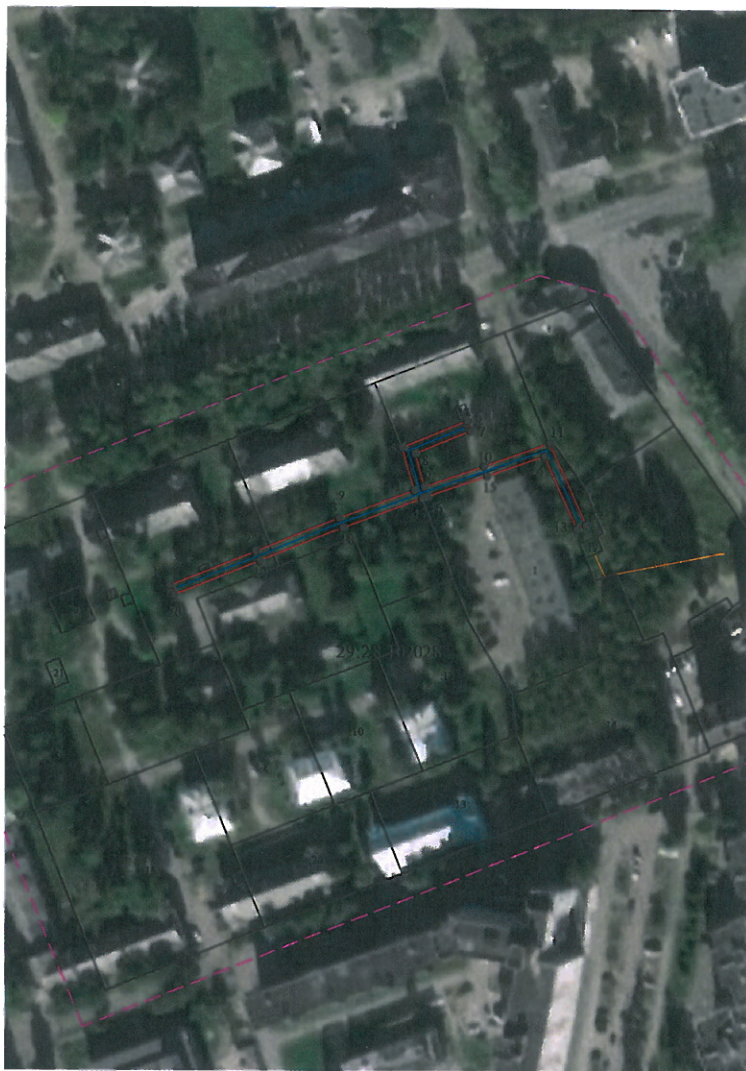


О.К. Ковальчук

Графическое описание местоположения границ публичного сервитута для размещения ВЛ-0,4 кВ Ломоносова с ТП-24 расположенного в г. Северодвинск Архангельской области, на земельных участках с кадастровыми номерами 29:28:102028:8, 29:28:102028:9, 29:28:102028:17, 29:28:102028:1 земли кадастрового квартала 29:28:102028

Приложение
к распоряжению заместителя
Главы Администрации Северодвинска
по городскому хозяйству
«Об установлении публичного сервитута»
от «13» 11 2020 г. № 1690-рз

Площадь публичного сервитута: 912 кв.м.



Каталог координат			
Система координат: МСК-2012 зона			
Метод определения координат характерных точек границ: метод спутниковых геодезических измерений			
Площадь публичного сервитута: 912 кв.м			
Обозначение характерных точек границ	Координаты м		Среднее квадратическая погрешность определения координат характерных точек границ
	X	Y	
1	652424.22	2486608.67	0.10
2	652437.60	2486641.80	0.10
3	652450.72	2486673.90	0.10
4	652461.63	2486702.64	0.10
5	652478.32	2486698.06	0.10
6	652488.67	2486722.73	0.10
7	652484.98	2486724.28	0.10
8	652475.99	2486702.85	0.10
9	652463.00	2486706.41	0.10
10	652471.13	2486729.50	0.10
11	652480.20	2486755.15	0.10
12	652448.52	2486769.37	0.10
13	652446.88	2486765.72	0.10
14	652475.20	2486753.01	0.10
15	652467.35	2486730.83	0.10
16	652459.18	2486707.46	0.10
17	652458.53	2486705.73	0.10
18	652447.00	2486675.36	0.10
19	652433.89	2486643.31	0.10
20	652420.51	2486610.17	0.10
1	652424.22	2486608.67	0.10

Масштаб 1:2000

Условные обозначения:

- ВЛ 0,4 кВ Ломоносова с ТП-24
- 1 - характерная точка границы, сведения о которой позволяют однозначно определить ее положение на местности
- границы публичного сервитута
- существующая часть границы, имеющиеся в ЕГРН сведения о которой достаточны для определения ее местоположения
- - - граница кадастрового квартала
- 29:28:102028 - номер кадастрового квартала
- границы объектов капитального строительства
- :21 - обозначение кадастрового номера объекта недвижимости

номер регистрации 983/2020