



Городской округ Архангельской области «Северодвинск»

**ЗАМЕСТИТЕЛЬ ГЛАВЫ АДМИНИСТРАЦИИ СЕВЕРОДВИНСКА
ПО ГОРОДСКОМУ ХОЗЯЙСТВУ**

РАСПОРЯЖЕНИЕ

от *13.11.2020* № *1691-рз.*
г. Северодвинск Архангельской области

**Об установлении
публичного сервитута**

На основании ходатайства публичного акционерного общества «Межрегиональная распределительная сетевая компания Северо-Запада», вх. № 04-06-01/5386 от 30.09.2020, в соответствии с главой V.7 Земельного Кодекса Российской Федерации, статьей 3.6 Федерального закона от 25.10.2001 № 137-ФЗ «О введении в действие Земельного кодекса Российской Федерации»:

1. Установить в пользу публичного акционерного общества «Межрегиональная распределительная сетевая компания Северо-Запада» (ОГРН: 1047855175785, ИНН: 7802312751) публичный сервитут общей площадью 2043 кв. м с целью эксплуатации объекта электросетевого хозяйства (ВЛ-04 кВ Торцева с ТП-13) в отношении земель кадастровых кварталов 29:28:102003, 29:28:102042 и частей земельных участков с кадастровыми номерами:

- 29:28:102042:7, обл. Архангельская, г. Северодвинск, ул. Торцева, дом 29;

- 29:28:102003:19, местоположение установлено относительно ориентира, расположенного в границах участка. Почтовый адрес ориентира: обл. Архангельская, г. Северодвинск, ул. Пионерская, дом 3;

- 29:28:102003:18, местоположение установлено относительно ориентира – жилого здания, расположенного в границах земельного участка по адресу: обл. Архангельская, г. Северодвинск, ул. Торцева, дом 27/1;

- 29:28:102003:17, местоположение установлено относительно ориентира, расположенного в границах участка. Почтовый адрес ориентира: установлен относительно ориентира – жилого здания, расположенного в границах земельного участка по адресу: обл. Архангельская, г. Северодвинск, ул. Торцева, дом 25;

- 29:28:102003:20, местоположение установлено относительно

ориентира – жилого здания, расположенного в границах земельного участка по адресу: Архангельская обл., г. Северодвинск, ул. Пионерская, д. 3а;

- 29:28:102003:15, обл. Архангельская, г. Северодвинск, ул. Торцева, дом 23;

- 29:28:102003:16, местоположение установлено относительно ориентира, расположенного в границах участка. Почтовый адрес ориентира: обл. Архангельская, г. Северодвинск, ул. Торцева, дом 23а;

- 29:28:102003:5, обл. Архангельская, г. Северодвинск, ул. Советская, дом 24а;

- 29:28:102003:14, местоположение установлено относительно ориентира, расположенного в границах участка. Почтовый адрес ориентира: обл. Архангельская, г. Северодвинск, ул. Торцева, дом 21А;

- 29:28:102003:3, местоположение установлено относительно ориентира, расположенного в границах участка. Почтовый адрес ориентира: обл. Архангельская, г. Северодвинск, ул. Советская, дом 22а;

- 29:28:102003:9, местоположение установлено относительно ориентира, расположенного в границах участка. Почтовый адрес ориентира: установлен относительно ориентира – жилого здания, расположенного в границах земельного участка по адресу: обл. Архангельская, г. Северодвинск, пр. Беломорский, д. 30А;

- 29:28:102003:12, обл. Архангельская, г. Северодвинск, ул. Торцева, дом 19;

- 29:28:102003:23, местоположение установлено относительно ориентира, расположенного в границах участка. Почтовый адрес ориентира: установлен относительно ориентира – жилого здания, расположенного в границах земельного участка по адресу: Архангельская обл., г. Северодвинск, пр. Беломорский, д. 28/17;

- 29:28:102003:8, местоположение установлено относительно ориентира, расположенного в границах участка. Почтовый адрес ориентира: обл. Архангельская, г. Северодвинск, пр-кт Беломорский, дом 30.

2. Утвердить границы публичного сервитута согласно прилагаемому графическому описанию местоположения границ публичного сервитута (номер регистрации – 901/2020).

3. Срок публичного сервитута установить на 49 (сорок девять) лет.

4. В отношении частей земельных участков, указанных в пункте 1 распоряжения, установить свободный график проведения работ при осуществлении деятельности, для обеспечения которой устанавливается публичный сервитут.

5. Владелец публичного сервитута обязан привести земельный участок в состояние, пригодное для его использования в соответствии с разрешенным использованием, снести инженерное сооружение, для которого был установлен публичный сервитут, в срок не позднее чем три месяца после завершения его эксплуатации.

6. Владелец публичного сервитута вправе до окончания срока

публичного сервитута обратиться с ходатайством об установлении публичного сервитута на новый срок.

7. Отделу по связям со средствами массовой информации Администрации Северодвинска в течение 5 рабочих дней со дня принятия решения об установлении публичного сервитута опубликовать (обнародовать) настоящее распоряжение (за исключением приложений к нему) в бюллетене нормативно-правовых актов муниципального образования «Северодвинск» «Вполне официально» и разместить на официальном интернет-сайте Администрации Северодвинска.

8. Публичный сервитут считается установленным со дня внесения сведений о нем в Единый государственный реестр недвижимости.

Заместитель Главы Администрации
Северодвинска по городскому хозяйству

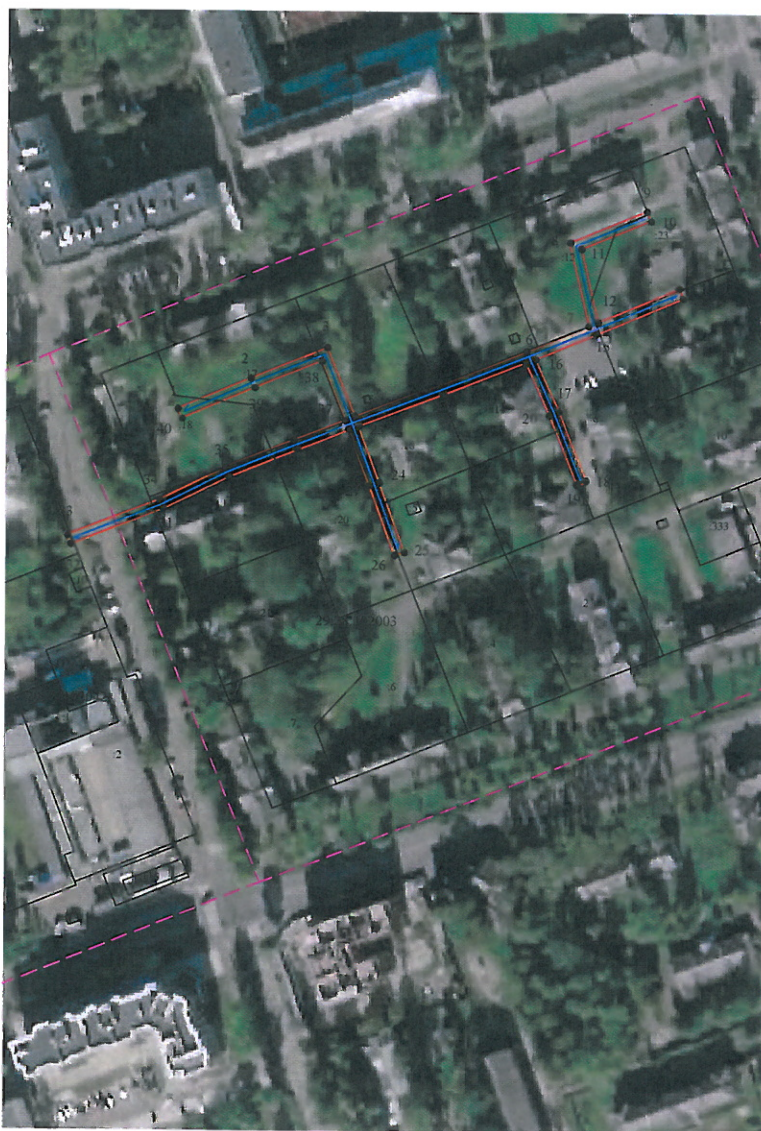


О.К. Ковальчук

Графическое описание местоположения границ публичного сервитута для размещения ВЛ-0,4 кВ Торцева с ТП-13, расположенного в г. Северодвинск Архангельской области, на земельных участках с кадастровыми номерами
 29:28:102042:7, 29:28:102003:19, 29:28:102003:18, 29:28:102003:17, 29:28:102003:20, 29:28:102003:15, 29:28:102003:16, 29:28:102003:5, 29:28:102003:14, 29:28:102003:3, 29:28:102003:9, 29:28:102003:12, 29:28:102003:23, 29:28:102003:8 и земли кадастровых кварталов 29:28:102003 и 29:28:102042

Приложение
 к распоряжению заместителя
 Главы Администрации Северодвинска
 по городскому хозяйству
 «Об установлении публичного сервитута»
 от «13» 11 2020 г. № 1691-рз

Площадь публичного сервитута: 2043 кв.м.



Масштаб 1:2000

Условные обозначения:

- ВЛ 0,4 кВ Торцева с ТП-13
- 1 - характеристическая точка границы, сведения о которой позволяют однозначно определить ее положение на местности
- границы публичного сервитута
- существующая часть границы, имеющиеся в ЕГРН сведения о которой достаточны для определения ее местоположения
- - - граница кадастрового квартала
- 29:28:102042 - номер кадастрового квартала
- границы объектов капитального строительства
- :21 - обозначение кадастрового номера объекта недвижимости

Каталог координат			
Система координат: МСК-29 2 зона			
Метод определения координат характерных точек границ: метод ступенчатых геодезических измерений			
Площадь публичного сервитута: 2043 кв.м			
Обозначение характерных точек границ	Координаты, м		Сведения о квадратической погрешности определения координат характерных точек границ
	X	Y	
1	653496.03	2486702.78	0.10
2	653508.18	2486731.33	0.10
3	653520.34	2486760.46	0.10
4	653493.51	2486771.20	0.10
5	653506.08	2486804.10	0.10
6	653519.43	2486837.93	0.10
7	653529.33	2486862.35	0.10
8	653561.91	2486854.71	0.10
9	653574.38	2486884.94	0.10
10	653570.68	2486886.97	0.10
11	653559.52	2486859.38	0.10
12	653530.90	2486866.09	0.10
13	653544.35	2486897.67	0.10
14	653540.67	2486899.22	0.10
15	653526.28	2486865.46	0.10
16	653516.47	2486841.34	0.10
17	653496.18	2486850.47	0.10
18	653468.59	2486861.76	0.10
19	653467.07	2486858.05	0.10
20	653494.60	2486846.79	0.10
21	653515.01	2486837.63	0.10
22	653502.35	2486805.54	0.10
23	653489.78	2486772.63	0.10
24	653467.88	2486780.63	0.10
25	653440.88	2486790.50	0.10
26	653439.51	2486786.74	0.10
27	653466.51	2486776.88	0.10
28	653488.32	2486768.91	0.10
29	653480.41	2486749.19	0.10
30	653469.59	2486722.91	0.10
31	653456.90	2486697.18	0.10
32	653442.96	2486661.38	0.10
33	653446.68	2486659.93	0.10
34	653460.56	2486695.57	0.10
35	653473.24	2486721.26	0.10
36	653484.11	2486747.69	0.10
37	653492.05	2486767.48	0.10
38	653515.09	2486758.25	0.10
39	653504.50	2486732.88	0.10
40	653492.35	2486704.35	0.10
1	653496.03	2486702.78	0.10

номер регистрации 901/2020