



Городской округ Архангельской области «Северодвинск»

**ЗАМЕСТИТЕЛЬ ГЛАВЫ АДМИНИСТРАЦИИ СЕВЕРОДВИНСКА
ПО ГОРОДСКОМУ ХОЗЯЙСТВУ**

РАСПОРЯЖЕНИЕ

от *13.11.2020* № *169д-рз*
г. Северодвинск Архангельской области

**Об установлении
публичного сервитута**

На основании ходатайства публичного акционерного общества «Межрегиональная распределительная сетевая компания Северо-Запада», вх. № 04-06-01/5382 от 30.09.2020, в соответствии с главой V.7 Земельного Кодекса Российской Федерации, статьей 3.6 Федерального закона от 25.10.2001 № 137-ФЗ «О введении в действие Земельного кодекса Российской Федерации»:

1. Установить в пользу публичного акционерного общества «Межрегиональная распределительная сетевая компания Северо-Запада» (ОГРН: 1047855175785, ИНН: 7802312751) публичный сервитут общей площадью 613 кв. м с целью эксплуатации объекта электросетевого хозяйства (ВЛ-0,4 кВ Комсомольская с ТП-26) в отношении частей земельных участков с кадастровыми номерами:

- 29:28:102029:11, местоположение установлено относительно ориентира, расположенного в границах участка. Почтовый адрес ориентира: обл. Архангельская, г. Северодвинск, ул. Комсомольская, д. 32;

- 29:28:102029:13, местоположение установлено относительно ориентира, расположенного в границах участка. Почтовый адрес ориентира: обл. Архангельская, г. Северодвинск, ул. Полярная, д. 36А;

- 29:28:102029:14, обл. Архангельская, г. Северодвинск, ул. Полярная, дом 36/30;

- 29:28:102029:312, местоположение установлено относительно ориентира - здания, расположенного в границах участка по адресу: Архангельская обл., г. Северодвинск, ул. Комсомольская, дом 34.

2. Утвердить границы публичного сервитута согласно прилагаемому графическому описанию местоположения границ публичного сервитута (номер регистрации – 906/2020).

3. Срок публичного сервитута установить на 49 (сорок девять) лет.

4. В отношении частей земельных участков, указанных в пункте 1 распоряжения, установить свободный график проведения работ при осуществлении деятельности, для обеспечения которой устанавливается публичный сервитут.

5. Владелец публичного сервитута обязан привести земельный участок в состояние, пригодное для его использования в соответствии с разрешенным использованием, снести инженерное сооружение, для которого был установлен публичный сервитут, в срок не позднее чем три месяца после завершения его эксплуатации.

6. Владелец публичного сервитута вправе до окончания срока публичного сервитута обратиться с ходатайством об установлении публичного сервитута на новый срок.

7. Отделу по связям со средствами массовой информации Администрации Северодвинска в течение 5 рабочих дней со дня принятия решения об установлении публичного сервитута опубликовать (обнародовать) настоящее распоряжение (за исключением приложений к нему) в бюллетене нормативно-правовых актов муниципального образования «Северодвинск» «Вполне официально» и разместить на официальном интернет-сайте Администрации Северодвинска.

8. Публичный сервитут считается установленным со дня внесения сведений о нем в Единый государственный реестр недвижимости.

Заместитель Главы Администрации
Северодвинска по городскому хозяйству



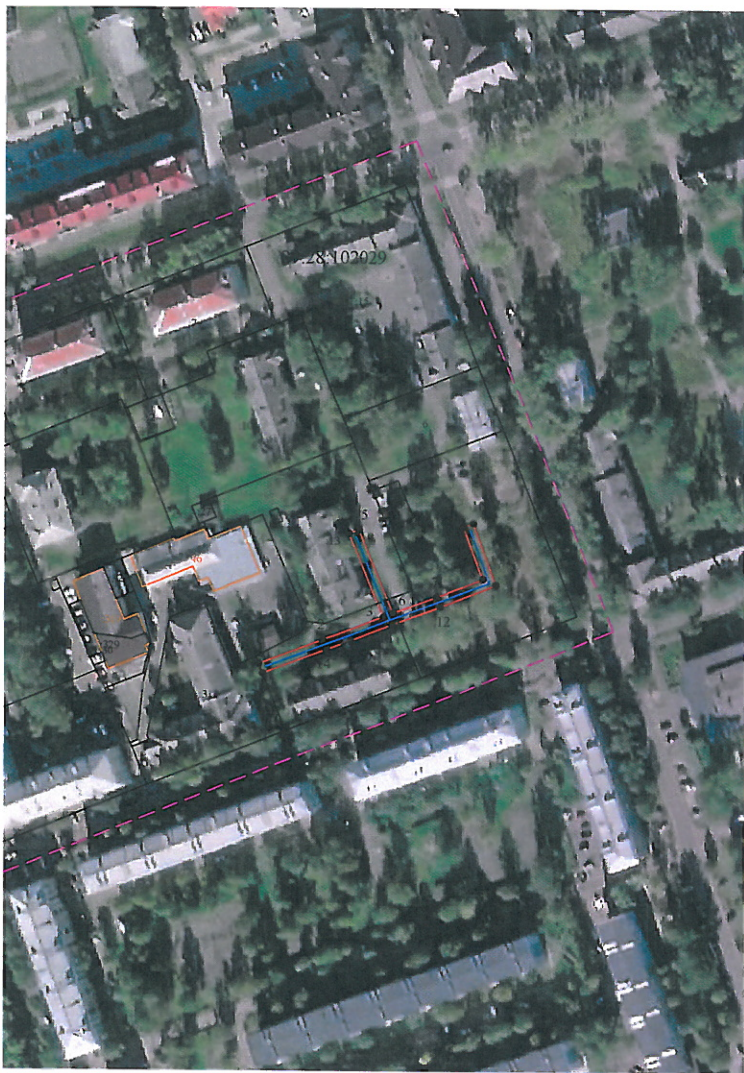
О.К. Ковальчук

Графическое описание местоположения границ публичного сервитута для эксплуатации ВЛ-0,4 кВ Комсомольская с ТП-26, расположенного в г. Северодвинск Архангельской области, на земельных участках с кадастровыми номерами 29:28:102029:11, 29:28:102029:13, 29:28:102029:14, 29:28:102029:312

Приложение
к распоряжению заместителя
Главы Администрации Северодвинска
по городскому хозяйству

«Об установлении публичного сервитута»
от «13» 11 2020 г. № 169д-пз

Площадь публичного сервитута: 613 кв.м.



Каталог координат			
Система координат: МСК-29 2 зона			
Метод определения координат: характерных точек границ, метод спутниковых геодезических измерений			
Площадь публичного сервитута: 613 кв.м			
Обозначение характерных точек границ	Координаты, м		Средняя квадратическая погрешность определения координат характерных точек границ
	X	Y	
1	652238.60	2486437.48	0.10
2	652248.02	2486462.29	0.10
3	652257.03	2486485.25	0.10
4	652289.60	2486472.03	0.10
5	652291.10	2486475.74	0.10
6	652258.46	2486488.99	0.10
7	652264.75	2486505.79	0.10
8	652271.86	2486523.72	0.10
9	652292.27	2486516.19	0.10
10	652293.65	2486519.95	0.10
11	652269.59	2486528.82	0.10
12	652261.02	2486507.23	0.10
13	652254.04	2486488.58	0.10
14	652244.29	2486463.73	0.10
15	652234.86	2486438.90	0.10
1	652238.60	2486437.48	0.10

Масштаб 1:2000

Условные обозначения:

- - ВЛ 0,4 кВ Комсомольская с ТП-26
- 1 - характерная точка границы, сведения о которой позволяют однозначно определить ее положение на местности
- - границы публичного сервитута
- - существующая часть границы, имеющиеся в ЕГРН сведения о которой достаточны для определения ее местоположения
- - - - граница кадастрового квартала
- 29:28:102029 - номер кадастрового квартала
- - границы объектов капитального строительства
- :21 - обозначение кадастрового номера объекта недвижимости

номер распоряжения № 169д-пз