



Городской округ Архангельской области «Северодвинск»

**ЗАМЕСТИТЕЛЬ ГЛАВЫ АДМИНИСТРАЦИИ СЕВЕРОДВИНСКА  
ПО ГОРОДСКОМУ ХОЗЯЙСТВУ**

**РАСПОРЯЖЕНИЕ**

от *13.11.2020* № *1694-РЗ*...  
г. Северодвинск Архангельской области

**Об установлении  
публичного сервитута**

На основании ходатайства публичного акционерного общества «Межрегиональная распределительная сетевая компания Северо-Запада», вх. № 04-06-01/5388 от 30.09.2020, в соответствии с главой V.7 Земельного Кодекса Российской Федерации, статьей 3.6 Федерального закона от 25.10.2001 № 137-ФЗ «О введении в действие Земельного кодекса Российской Федерации»:

1. Установить в пользу публичного акционерного общества «Межрегиональная распределительная сетевая компания Северо-Запада» (ОГРН: 1047855175785, ИНН: 7802312751) публичный сервитут общей площадью 1531 кв. м с целью эксплуатации объекта электросетевого хозяйства (ВЛ-0,4 кВ Ломоносова нечетная с ТП-9) в отношении земель кадастрового квартала 29:28:102027 и частей земельных участков с кадастровыми номерами:

- 29:28:102027:16, местоположение установлено относительно ориентира, расположенного в границах участка. Почтовый адрес ориентира: обл. Архангельская, г. Северодвинск, ул. Ломоносова, дом 15;

- 29:28:102027:13, местоположение установлено относительно ориентира, расположенного в границах участка. Почтовый адрес ориентира: обл. Архангельская, г. Северодвинск, ул. Ломоносова, дом 13;

- 29:28:102027:15, местоположение установлено относительно ориентира, расположенного в границах участка. Почтовый адрес ориентира: обл. Архангельская, г. Северодвинск, ул. Ломоносова, дом 15А;

- 29:28:102027:10, местоположение установлено относительно ориентира, расположенного в границах участка. Почтовый адрес ориентира: обл. Архангельская, г. Северодвинск, ул. Комсомольская, дом 16А;

- 29:28:102027:9, местоположение установлено относительно ориентира, расположенного в границах участка. Почтовый адрес ориентира:

обл. Архангельская, г. Северодвинск, ул. Комсомольская, дом 16;  
- 29:28:102027:6, местоположение установлено относительно ориентира, расположенного в границах участка. Почтовый адрес ориентира: обл. Архангельская, г. Северодвинск, ул. Ломоносова, дом 13А;  
- 29:28:102027:12, обл. Архангельская, г. Северодвинск, ул. Ломоносова, дом 11;  
- 29:28:102027:18, обл. Архангельская, г. Северодвинск, пр-кт Беломорский, дом 60/9.

2. Утвердить границы публичного сервитута согласно прилагаемому графическому описанию местоположения границ публичного сервитута (номер регистрации – 894/2020).

3. Срок публичного сервитута установить на 49 (сорок девять) лет.

4. В отношении земель и частей земельных участков, указанных в пункте 1 распоряжения, установить свободный график проведения работ при осуществлении деятельности, для обеспечения которой устанавливается публичный сервитут.

5. Владелец публичного сервитута обязан привести земельный участок в состояние, пригодное для его использования в соответствии с разрешенным использованием, снести инженерное сооружение, для которого был установлен публичный сервитут, в срок не позднее чем три месяца после завершения его эксплуатации.

6. Владелец публичного сервитута вправе до окончания срока публичного сервитута обратиться с ходатайством об установлении публичного сервитута на новый срок.

7. Отделу по связям со средствами массовой информации Администрации Северодвинска в течение 5 рабочих дней со дня принятия решения об установлении публичного сервитута опубликовать (обнародовать) настоящее распоряжение (за исключением приложений к нему) в бюллетене нормативно-правовых актов муниципального образования «Северодвинск» «Вполне официально» и разместить на официальном интернет-сайте Администрации Северодвинска.

8. Публичный сервитут считается установленным со дня внесения сведений о нем в Единый государственный реестр недвижимости.

Заместитель Главы Администрации  
Северодвинска по городскому хозяйству

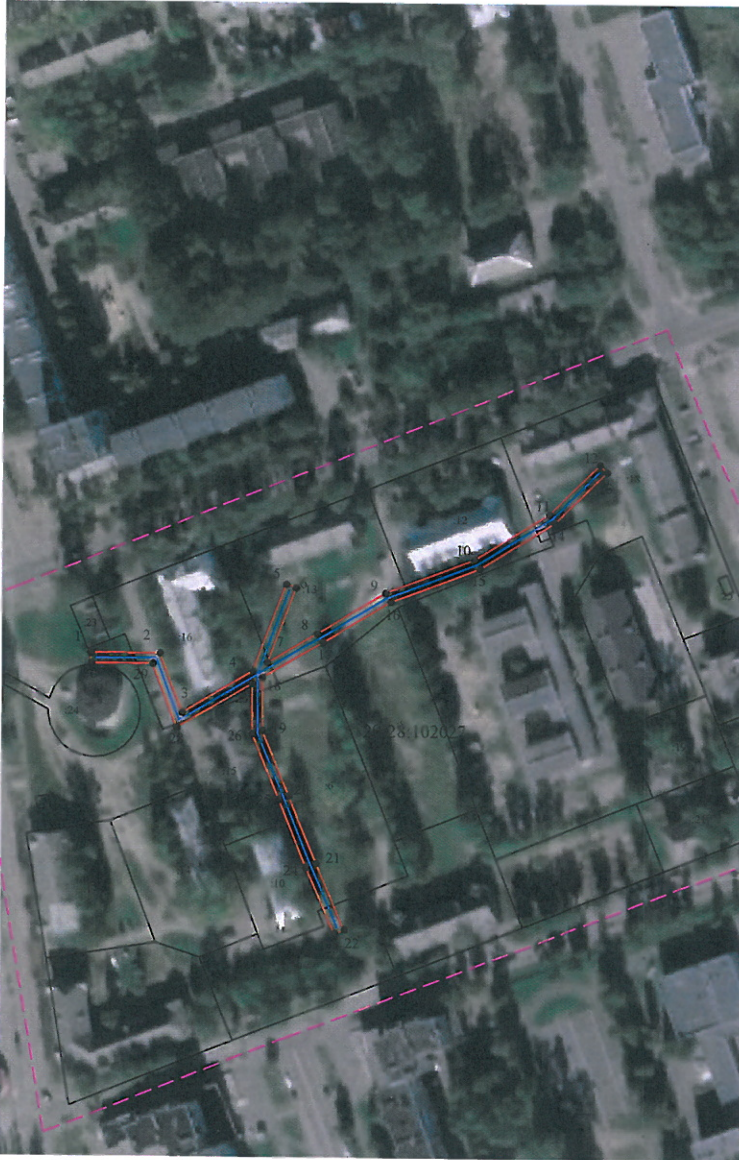


О.К. Ковальчук

Графическое описание местоположения границ публичного сервитута для размещения ВЛ-0,4 кВ Ломоносова нечетная с ТП-9, расположенного в г. Северодвинск Архангельской области, на земельных участках с кадастровыми номерами 29:28:102027:16, 29:28:102027:13, 29:28:102027:15, 29:28:102027:10, 29:28:102027:9, 29:28:102027:6, 29:28:102027:12, 29:28:102027:18, земли кадастрового квартала 29:28:102027

Приложение  
к распоряжению заместителя  
Главы Администрации Северодвинска  
по городскому хозяйству  
«Об установлении публичного сервитута»  
от « 13 » 11 2020 г. № 1694-ПЗ

Площадь публичного сервитута: 1531 кв.м.



Масштаб 1:2000

Условные обозначения:

- - ВЛ 0,4 кВ Ломоносова нечетная с ТП-9
- 1 - характерная точка границы, сведения о которой позволяют однозначно определить ее положение на местности
- - границы публичного сервитута
- - существующая часть границы, имеющиеся в ЕГРН сведения о которой достаточны для определения ее местоположения
- - - - граница кадастрового квартала
- 29:28:102027 - номер кадастрового квартала
- - границы объектов капитального строительства
- :21 - обозначение кадастрового номера объекта недвижимости

Каталог координат			
Система координат МСК-92 зона			
Метод определения координат характерных точек границ: метод спутниковых геодезических измерений			
Площадь публичного сервитута 1531 кв.м			
Обозначение характерных точек границ	Координаты, м		Сведения квадратиче как погрешность определения координат характерных точек границ
	X	Y	
1	652619.11	2487030.85	0.10
2	652619.03	2487057.90	0.10
3	652596.07	2487066.63	0.10
4	652612.34	2487094.18	0.10
5	652646.61	2487106.91	0.10
6	652645.21	2487110.66	0.10
7	652615.66	2487099.69	0.10
8	652627.11	2487118.55	0.10
9	652643.30	2487145.07	0.10
10	652656.51	2487179.55	0.10
11	652674.50	2487208.40	0.10
12	652694.02	2487228.57	0.10
13	652691.14	2487231.35	0.10
14	652671.33	2487210.87	0.10
15	652652.91	2487181.34	0.10
16	652639.70	2487146.84	0.10
17	652623.69	2487120.63	0.10
18	652609.85	2487097.82	0.10
19	652588.71	2487098.01	0.10
20	652563.86	2487108.12	0.10
21	652537.57	2487118.44	0.10
22	652511.62	2487129.39	0.10
23	652510.12	2487125.68	0.10
24	652536.06	2487114.74	0.10
25	652562.37	2487104.41	0.10
26	652587.91	2487094.01	0.10
27	652607.49	2487093.84	0.10
28	652590.21	2487064.58	0.10
29	652615.04	2487055.14	0.10
30	652615.11	2487030.84	0.10
1	652619.11	2487030.85	0.10

*номер регистрации 294/2020*