



Городской округ Архангельской области «Северодвинск»

**ЗАМЕСТИТЕЛЬ ГЛАВЫ АДМИНИСТРАЦИИ СЕВЕРОДВИНСКА
ПО ГОРОДСКОМУ ХОЗЯЙСТВУ**

РАСПОРЯЖЕНИЕ

от 13.11.2020 № 1699-р.г.
г. Северодвинск Архангельской области

**Об установлении
публичного сервитута**

На основании ходатайства публичного акционерного общества «Межрегиональная распределительная сетевая компания Северо-Запада», вх. № 04-06-01/5391 от 30.09.2020, в соответствии с главой V.7 Земельного Кодекса Российской Федерации, статьей 3.6 Федерального закона от 25.10.2001 № 137-ФЗ «О введении в действие Земельного кодекса Российской Федерации»:

1. Установить в пользу публичного акционерного общества «Межрегиональная распределительная сетевая компания Северо-Запада» (ОГРН: 1047855175785, ИНН: 7802312751) публичный сервитут общей площадью 905 кв. м с целью эксплуатации объекта электросетевого хозяйства (ВЛ-0,4 кВ Советская с ТП-2) в отношении земель кадастрового квартала 29:28:102001 и частей земельных участков с кадастровыми номерами:

- 29:28:102001:7, местоположение установлено относительно ориентира, расположенного в границах участка. Почтовый адрес ориентира: обл. Архангельская, г. Северодвинск, ул. Торцева, дом 11а;

- 29:28:102001:21, местоположение установлено относительно ориентира, расположенного в границах участка. Почтовый адрес ориентира: установлен относительно ориентира – жилого здания, расположенного в границах земельного участка по адресу: обл. Архангельская, г. Северодвинск, ул. Советская, дом 12А;

- 29:28:102001:24, обл. Архангельская, г. Северодвинск, ул. Советская, дом 12;

- 29:28:102001:23, местоположение установлено относительно ориентира, расположенного в границах участка. Почтовый адрес ориентира: обл. Архангельская, г. Северодвинск, ул. Советская, дом 10а;

- 29:28:102001:18, местоположение установлено относительно

ориентира, расположенного в границах участка. Почтовый адрес ориентира: обл. Архангельская, г. Северодвинск, ул. Железнодорожная, дом 4 а;

- 29:28:102001:28, местоположение установлено относительно ориентира, расположенного в границах участка. Почтовый адрес ориентира: установлен относительно ориентира – жилого здания, расположенного в границах земельного участка по адресу: Архангельская обл., г. Северодвинск, ул. Железнодорожная, д. 6;

- 29:28:102001:12 местоположение установлено относительно ориентира – жилого здания, расположенного в границах земельного участка по адресу: обл. Архангельская, г. Северодвинск, ул. Железнодорожная, д. 8/6;

- 29:28:102001:14, местоположение установлено относительно ориентира, расположенного в границах участка. Почтовый адрес ориентира: установлен относительно ориентира – жилого здания, расположенного в границах земельного участка по адресу: обл. Архангельская, г. Северодвинск, пр-кт Беломорский, дом 17А;

- 29:28:102001:469, Архангельская область, местоположение земельного участка установлено относительно ориентира – здания, расположенного за пределами границ земельного участка по адресу: Архангельская область, городской округ Северодвинск, город Северодвинск, улица Советская, дом 12, примерно в 65 метрах по направлению на запад от ориентира.

2. Утвердить границы публичного сервитута согласно прилагаемому графическому описанию местоположения границ публичного сервитута (номер регистрации – 890/2020).

3. Срок публичного сервитута установить на 49 (сорок девять) лет.

4. В отношении земель и частей земельных участков, указанных в пункте 1 распоряжения, установить свободный график проведения работ при осуществлении деятельности, для обеспечения которой устанавливается публичный сервитут.

5. Владелец публичного сервитута обязан привести земельный участок в состояние, пригодное для его использования в соответствии с разрешенным использованием, снести инженерное сооружение, для которого был установлен публичный сервитут, в срок не позднее чем три месяца после завершения его эксплуатации.

6. Владелец публичного сервитута вправе до окончания срока публичного сервитута обратиться с ходатайством об установлении публичного сервитута на новый срок.

7. Отделу по связям со средствами массовой информации Администрации Северодвинска в течение 5 рабочих дней со дня принятия решения об установлении публичного сервитута опубликовать (обнародовать) настоящее распоряжение (за исключением приложений к нему) в бюллетене нормативно-правовых актов муниципального образования «Северодвинск» «Вполне официально» и разместить

на официальном интернет-сайте Администрации Северодвинска.

8. Публичный сервитут считается установленным со дня внесения сведений о нем в Единый государственный реестр недвижимости.

Заместитель Главы Администрации
Северодвинска по городскому хозяйству

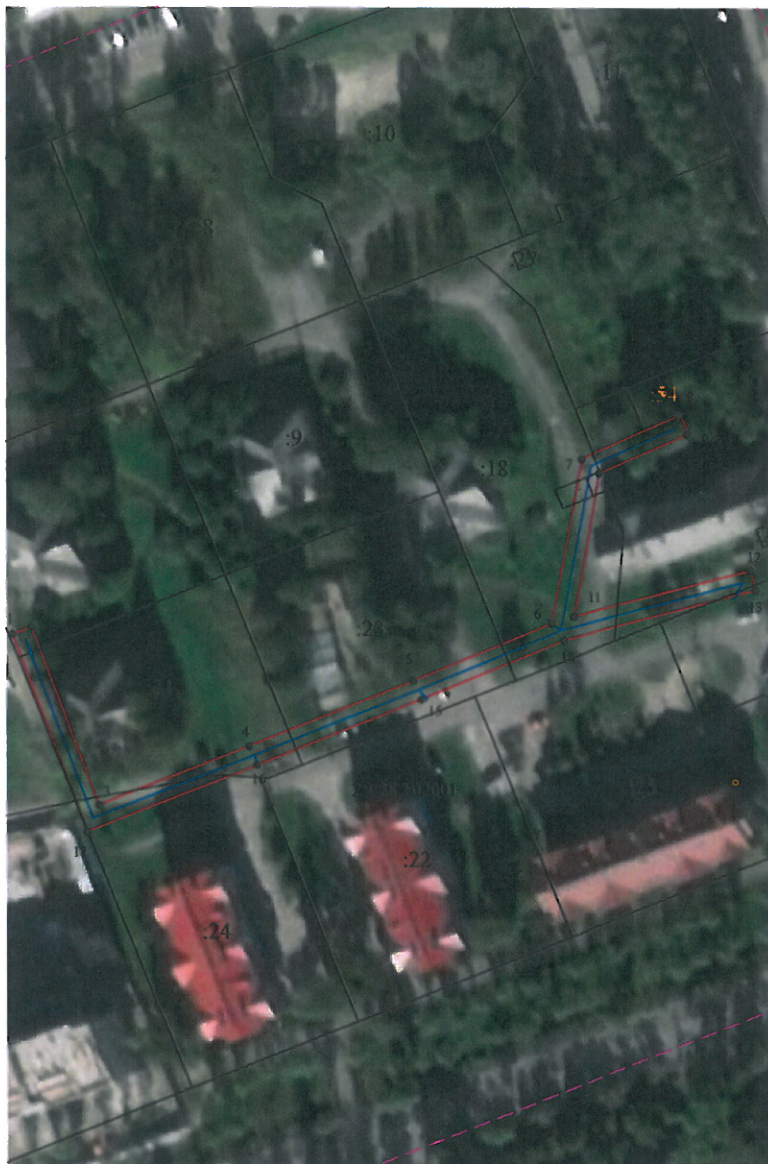


О.К. Ковальчук

Графическое описание местоположения границ публичного сервитута для эксплуатации ВЛ-0,4 кВ Советская с ТП-2, расположенного в г. Северодвинск Архангельской области, на земельных участках с кадастровыми номерами
 29:28:102001:7, 29:28:102001:21, 29:28:102001:24, 29:28:102001:23,
 29:28:102001:18, 29:28:102001:28, 29:28:102001:12, 29:28:102001:14, 29:28:102001:469
 земли кадастрового квартала 29:28:102001

Приложение
 к распоряжению заместителя
 Главы Администрации Северодвинска
 по городскому хозяйству
 «Об установлении публичного сервитута»
 от «13» 11 2020 г. № 1699-рз

Площадь публичного сервитута: 905 кв.м.



Масштаб 1:1000

Условные обозначения:

- ВЛ 0,4 кВ Советская с ТП-2
- 1 - характерная точка границы, сведения о которой позволяют однозначно определить ее положение на местности
- границы публичного сервитута
- существующая часть границы, имеющиеся в ЕГРН сведения о которой достаточны для определения ее местоположения
- - - граница кадастрового квартала
- 29:28:102001 - номер кадастрового квартала
- границы объектов капитального строительства
- :21 - обозначение кадастрового номера объекта недвижимости

Каталог координат			
Система координат: МСК-29 2 зона			
Метод определения координат: характерных точек границ, метод спутниковых геодезических измерений			
Площадь публичного сервитута: 905 кв.м			
Обозначение характерных точек границ	Координаты м		Средний квадратический погрешность определения координат характерных точек границ
	X	Y	
1	653559.88	2487031.19	0.10
2	653561.31	2487034.93	0.10
3	653526.62	2487048.18	0.10
4	653538.09	2487077.28	0.10
5	653550.99	2487108.80	0.10
6	653562.22	2487135.50	0.10
7	653594.22	2487141.40	0.10
8	653602.82	2487160.81	0.10
9	653599.16	2487162.43	0.10
10	653591.41	2487144.96	0.10
11	653563.53	2487139.81	0.10
12	653572.59	2487174.33	0.10
13	653568.72	2487175.34	0.10
14	653558.89	2487137.92	0.10
15	653547.29	2487110.33	0.10
16	653534.38	2487078.77	0.10
17	653521.41	2487045.88	0.10
1	653559.88	2487031.19	0.10

номер регистрации 880/2020