



Городской округ Архангельской области «Северодвинск»

**ЗАМЕСТИТЕЛЬ ГЛАВЫ АДМИНИСТРАЦИИ СЕВЕРОДВИНСКА
ПО ГОРОДСКОМУ ХОЗЯЙСТВУ**

РАСПОРЯЖЕНИЕ

от 13.11.2020 № 1403-рз
г. Северодвинск Архангельской области

**Об установлении
публичного сервитута**

На основании ходатайства публичного акционерного общества «Межрегиональная распределительная сетевая компания Северо-Запада», вх. № 04-06-01/5426 от 30.09.2020, в соответствии с главой V.7 Земельного Кодекса Российской Федерации, статьей 3.6 Федерального закона от 25.10.2001 № 137-ФЗ «О введении в действие Земельного кодекса Российской Федерации»:

1. Установить в пользу публичного акционерного общества «Межрегиональная распределительная сетевая компания Северо-Запада» (ОГРН: 1047855175785, ИНН: 7802312751) публичный сервитут общей площадью 177 кв. м с целью эксплуатации объекта электросетевого хозяйства (КЛ ТП86-2290) в отношении частей земельных участков с кадастровыми номерами:

- 29:28:103090:60, местоположение установлено относительно ориентира, расположенного в границах участка. Ориентир здание жилое. Почтовый адрес ориентира: обл. Архангельская, г. Северодвинск, ул. Карла Маркса, дом 27;

- 29:28:103090:107, местоположение установлено относительно ориентира – здания жилого, расположенного в границах земельного участка по адресу: Архангельская обл., г. Северодвинск, ул. Серго Орджоникидзе, д. 2.

2. Утвердить границы публичного сервитута согласно прилагаемому графическому описанию местоположения границ публичного сервитута (номер регистрации – 917/2020).

3. Срок публичного сервитута установить на 49 (сорок девять) лет.

4. В отношении частей земельных участков, указанных в пункте 1 распоряжения, установить свободный график проведения работ при осуществлении деятельности, для обеспечения которой устанавливается

публичный сервитут.

5. Владелец публичного сервитута обязан привести земельный участок в состояние, пригодное для его использования в соответствии с разрешенным использованием, снести инженерное сооружение, для которого был установлен публичный сервитут, в срок не позднее чем три месяца после завершения его эксплуатации.

6. Владелец публичного сервитута вправе до окончания срока публичного сервитута обратиться с ходатайством об установлении публичного сервитута на новый срок.

7. Отделу по связям со средствами массовой информации Администрации Северодвинска в течение 5 рабочих дней со дня принятия решения об установлении публичного сервитута опубликовать (обнародовать) настоящее распоряжение (за исключением приложений к нему) в бюллетене нормативно-правовых актов муниципального образования «Северодвинск» «Вполне официально» и разместить на официальном интернет-сайте Администрации Северодвинска.

8. Публичный сервитут считается установленным со дня внесения сведений о нем в Единый государственный реестр недвижимости.

Заместитель Главы Администрации
Северодвинска по городскому хозяйству



О.К. Ковальчук

Схема расположения границ публичного сервитута

Объект электросетевого хозяйства: «КЛ ТП86-2290»

Адрес объекта: Архангельская область, г. Северодвинск

Кадастровые номера земельных участков, в отношении которых испрашивается публичный сервитут:
29:28:103090:60; 29:28:103090:107

Площадь испрашиваемого публичного сервитута

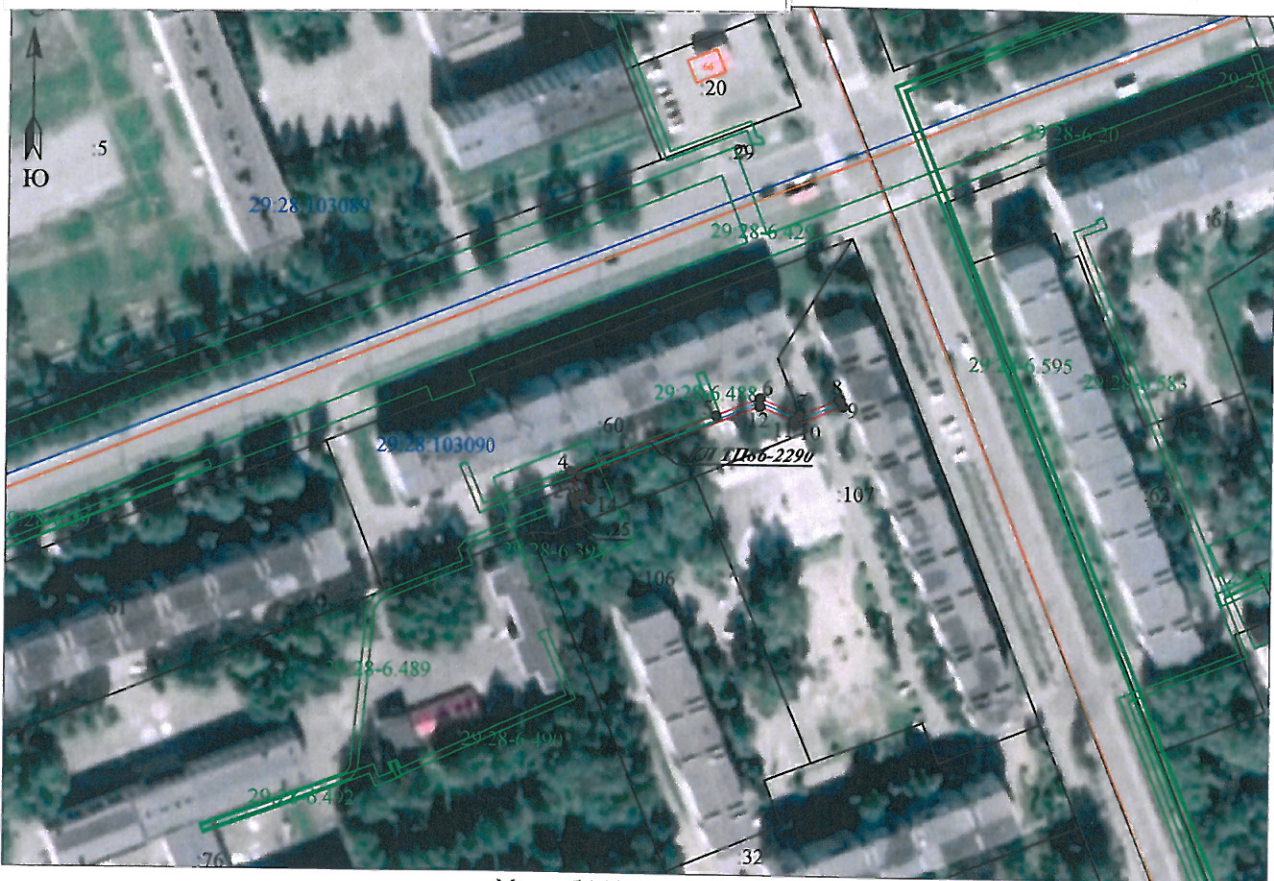
177 кв.м

Приложение
к распоряжению заместителя
Главы Администрации Северодвинска
по городскому хозяйству
«Об установлении публичного сервитута»

от « 13 » 11 2020 г. № 1703-рз

Каталог координат: Приложение №1

Система координат МСК-29, зона 2



Масштаб 1:2000

Условные обозначения:

- - проектные границы публичного сервитута «КЛ ТП86-2290»;
- **29:28:103090** - обозначение и номера поворотных точек границ публичного сервитута;
- 7 - обозначение кадастрового квартала;
- 29:28-6.490 - обозначение земельного участка, сведения о котором содержатся в ЕГРН;
- - обозначение и номера территориальных зон, зон с особыми условиями использования территории;
- - границы и кадастровый номер объектов капитального строительства, сведения о котором содержатся в ЕГРН;
- - кабельная линия электропередач «КЛ ТП86-2290 »;

Кадастровый инженер **ЛЫСЕНКО** Евгений Эммануилович



"30" августа 2020 г.

кадастровый инженер Евгений Эммануилович Лысенко

Каталог координат проектной границы публичного сервитута		
Обозначение характерных точек границ	Координаты, м	
	X, м	Y, м
1	652146,38	2484189,03
2	652148,24	2484188,27
3	652149,07	2484190,34
4	652155,5	2484187,64
5	652171,46	2484227,63
6	652176,4	2484239,78
7	652171,83	2484250,52
8	652176,32	2484261,66
9	652174,47	2484262,41
10	652169,26	2484249,5
11	652170,27	2484249,09
12	652174,23	2484239,76
13	652154,4	2484190,27
14	652147,97	2484192,98
1	652146,38	2484189,03

Кадастровый инженер



Е. Э. Лысенко