



Городской округ Архангельской области «Северодвинск»

**ЗАМЕСТИТЕЛЬ ГЛАВЫ АДМИНИСТРАЦИИ СЕВЕРОДВИНСКА  
ПО ГОРОДСКОМУ ХОЗЯЙСТВУ**

**РАСПОРЯЖЕНИЕ**

от 13.11.2020 № 1710-рз  
г. Северодвинск Архангельской области

**Об установлении  
публичного сервитута**

На основании ходатайства публичного акционерного общества «Межрегиональная распределительная сетевая компания Северо-Запада», вх. № 04-06-01/5395 от 30.09.2020, в соответствии с главой V.7 Земельного Кодекса Российской Федерации, статьей 3.6 Федерального закона от 25.10.2001 № 137-ФЗ «О введении в действие Земельного кодекса Российской Федерации»:

1. Установить в пользу публичного акционерного общества «Межрегиональная распределительная сетевая компания Северо-Запада» (ОГРН: 1047855175785, ИНН: 7802312751) публичный сервитут общей площадью 424 кв. м с целью эксплуатации объекта электросетевого хозяйства (К.Л.0,4КВ ОТ ТП-215 К ЖДОМАМ В КВАРТАЛЕ И-1) в отношении земель кадастрового квартала 29:28:104154 и частей земельных участков с кадастровыми номерами:

- 29:28:104154:86, местоположение установлено относительно ориентира, расположенного в границах участка. Ориентир нежилое здание. Почтовый адрес ориентира: обл. Архангельская, г. Северодвинск, пр-кт Победы, дом 62А;

- 29:28:104154:131, местоположение установлено относительно ориентира, расположенного в границах участка. Почтовый адрес ориентира: установлен относительно ориентира, расположенного в границах участка. Ориентир жилое здание. Почтовый адрес ориентира: обл. Архангельская, г. Северодвинск, пр-кт Победы, дом 62;

- 29:28:104154:113, местоположение установлено относительно ориентира, расположенного в границах участка. Ориентир жилое здание. Почтовый адрес ориентира: обл. Архангельская, г. Северодвинск, пр-кт Победы, дом 64;

- 29:28:104154:103, местоположение установлено относительно

ориентира, расположенного в границах участка. Ориентир жилое здание. Почтовый адрес ориентира: обл. Архангельская, г. Северодвинск, ул. Лебедева, дом 19;

- 29:28:104154:23, местоположение установлено относительно ориентира, расположенного в границах участка. Почтовый адрес ориентира: установлен относительно ориентира, расположенного в границах участка. Ориентир жилое здание. Почтовый адрес ориентира: обл. Архангельская, г. Северодвинск, пр-кт Победы, дом 60.

2. Утвердить границы публичного сервитута согласно прилагаемому графическому описанию местоположения границ публичного сервитута (номер регистрации – 921/2020).

3. Срок публичного сервитута установить на 49 (сорок девять) лет.

4. В отношении земель и частей земельных участков, указанных в пункте 1 распоряжения, установить свободный график проведения работ при осуществлении деятельности, для обеспечения которой устанавливается публичный сервитут.

5. Владелец публичного сервитута обязан привести земельный участок в состояние, пригодное для его использования в соответствии с разрешенным использованием, снести инженерное сооружение, для которого был установлен публичный сервитут, в срок не позднее чем три месяца после завершения его эксплуатации.

6. Владелец публичного сервитута вправе до окончания срока публичного сервитута обратиться с ходатайством об установлении публичного сервитута на новый срок.

7. Отделу по связям со средствами массовой информации Администрации Северодвинска в течение 5 рабочих дней со дня принятия решения об установлении публичного сервитута опубликовать (обнародовать) настоящее распоряжение (за исключением приложений к нему) в бюллетене нормативно-правовых актов муниципального образования «Северодвинск» «Вполне официально» и разместить на официальном интернет-сайте Администрации Северодвинска.

8. Публичный сервитут считается установленным со дня внесения сведений о нем в Единый государственный реестр недвижимости.

Заместитель Главы Администрации  
Северодвинска по городскому хозяйству



О.К. Ковальчук

# Схема расположения границ публичного сервитута

Объект электросетевого хозяйства: «К.Л.0,4КВ ОТ ТП-215 К ЖДОМАМ В КВАРТАЛЕ И-1»

Адрес объекта: Архангельская область, г.Северодвинск

Кадастровые номера земельных участков, в отношении которых испрашивается публичный сервитут:  
29:28:104154:86; 29:28:104154:131; 29:28:104154:113; 29:28:104154:103; 29:28:104154:23.

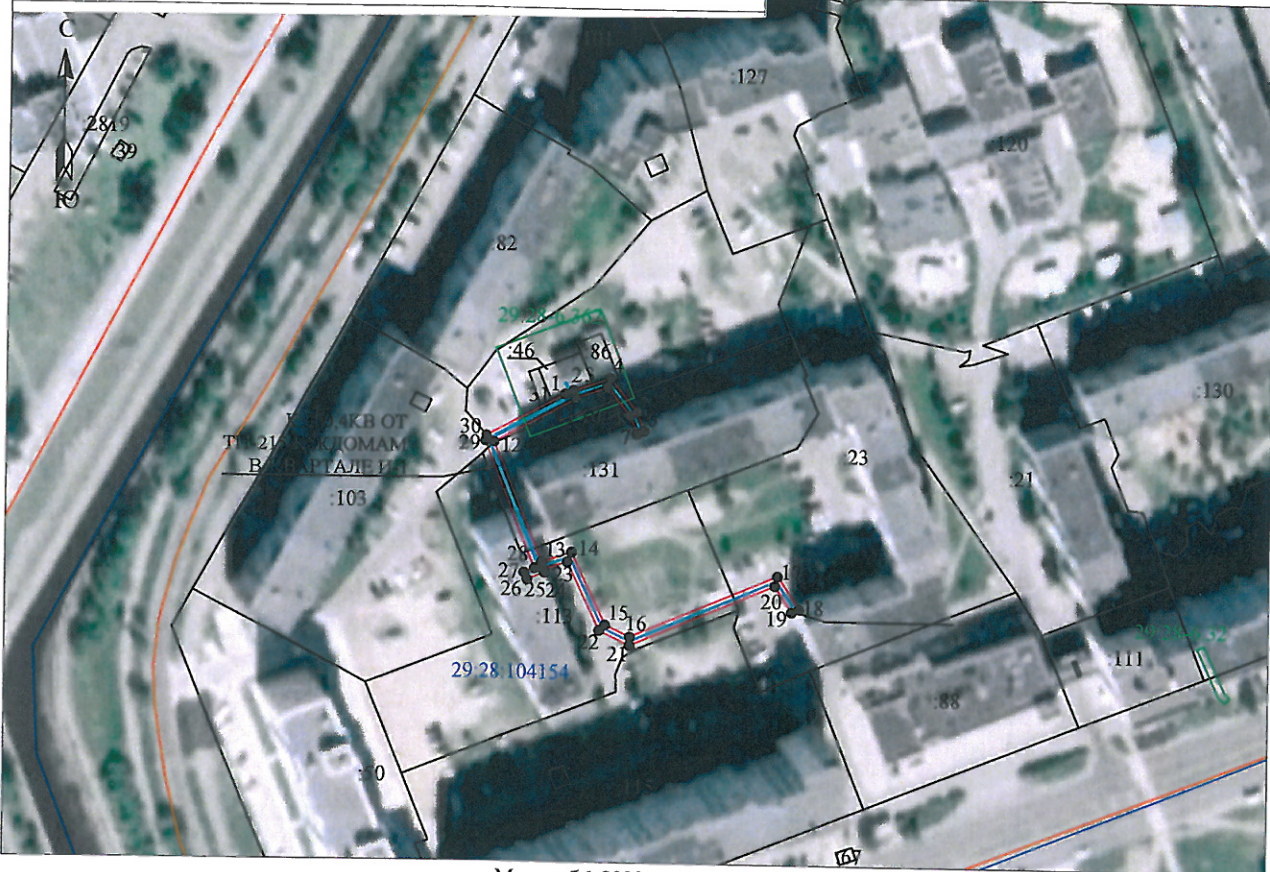
Площадь испрашиваемого публичного сервитута

424 кв.м

Приложение  
к распоряжению заместителя  
Главы Администрации Северодвинска  
по городскому хозяйству  
«Об установлении публичного сервитута»

от « 13 » 11 2020 г. № 1710-13

Каталог координат: Приложение №1  
Система координат МСК-29, зона 2



Условные обозначения:

Масштаб 1:2000

- 1 • - проектные границы публичного сервитута «К.Л.0,4КВ ОТ ТП-215 К ЖДОМАМ В КВАРТАЛЕ И-1»;
- 29:28:104154 - обозначение и номера поворотных точек границ публичного сервитута;
- 7 - обозначение кадастрового квартала;
- 29:28:6.362 - обозначение земельного участка, сведения о котором содержатся в ЕГРН;
- обозначение и номера территориальных зон, зон с особыми условиями использования территории;
- границы и кадастровый номер объектов капитального строительства, сведения о котором содержатся в ЕГРН;
- кабельная линия электропередач «К.Л.0,4КВ ОТ ТП-215 К ЖДОМАМ В КВАРТАЛЕ И-1»;

Кадастровый инженер Э. Э. Лысенко



"20" августа 2020 г.

Исполнитель: [Handwritten signature]

**Каталог координат проектной границы  
публичного сервитута**

Обозначение характерных точек границ	X, м	Y, м
Система координат МСК-29, зона 2. Площадь испрашиваемого публичного сервитута -424 кв.м		
1	650091,81	2485025,76
2	650092,68	2485028,08
3	650092,56	2485028,13
4	650096,1	2485038,2
5	650086,88	2485045,67
6	650081,66	2485047,67
7	650080,83	2485045,65
8	650085,78	2485043,75
9	650093,55	2485037,5
10	650090,46	2485028,72
11	650090,33	2485028,77
12	650078,04	2485006,43
13	650045,22	2485019,8
14	650047,99	2485028,01
15	650028,23	2485037,31
16	650025,02	2485044,13
17	650042,27	2485084,65
18	650033,18	2485090,54
19	650032,34	2485088,48
20	650039,58	2485083,83
21	650022,66	2485044,1
22	650026,59	2485035,67
23	650045,33	2485026,83
24	650043,1	2485020,29
25	650042,3	2485020,62
26	650040,31	2485015,76
27	650042,28	2485014,98
28	650043,47	2485017,82
29	650078,23	2485003,76
30	650079,68	2485004,19
31	650091,57	2485025,85
1	650091,81	2485025,76

Кадастровый инженер Э. Лысенко

