



Городской округ Архангельской области «Северодвинск»

**ЗАМЕСТИТЕЛЬ ГЛАВЫ АДМИНИСТРАЦИИ СЕВЕРОДВИНСКА  
ПО ГОРОДСКОМУ ХОЗЯЙСТВУ**

**РАСПОРЯЖЕНИЕ**

от 13.11.2020 № 1712-ПЗ  
г. Северодвинск Архангельской области

**Об установлении  
публичного сервитута**

На основании ходатайства публичного акционерного общества «Межрегиональная распределительная сетевая компания Северо-Запада», вх. № 04-06-01/5392 от 30.09.2020, в соответствии с главой V.7 Земельного Кодекса Российской Федерации, статьей 3.6 Федерального закона от 25.10.2001 № 137-ФЗ «О введении в действие Земельного кодекса Российской Федерации»:

1. Установить в пользу публичного акционерного общества «Межрегиональная распределительная сетевая компания Северо-Запада» (ОГРН: 1047855175785, ИНН: 7802312751) публичный сервитут общей площадью 2069 кв. м с целью эксплуатации объекта электросетевого хозяйства (ВЛ-0,4 кВ Ломоносова с ТП-23) в отношении земель кадастрового квартала 29:28:102023 и частей земельных участков с кадастровыми номерами:

- 29:28:102023:11, обл. Архангельская, г. Северодвинск, ул. Полярная, дом 29а;

- 29:28:102023:10, обл. Архангельская, г. Северодвинск, ул. Полярная, дом 29б;

- 29:28:102023:5, местоположение установлено относительно ориентира, расположенного в границах участка. Почтовый адрес ориентира: обл. Архангельская, г. Северодвинск, ул. Ломоносова, дом 30а;

- 29:28:102023:22, местоположение установлено относительно ориентира, расположенного в границах участка. Почтовый адрес ориентира: обл. Архангельская, г. Северодвинск, ул. Ломоносова, дом 30;

- 29:28:102023:2, местоположение установлено относительно ориентира, расположенного за пределами участка. Почтовый адрес ориентира: обл. Архангельская, г. Северодвинск, в районе ул. Ломоносова, 32;

- 29:28:102023:9, местоположение установлено относительно ориентира, расположенного в границах участка. Почтовый адрес ориентира: обл. Архангельская, г. Северодвинск, ул. Лесная, дом 33а;
- 29:28:102023:13, обл. Архангельская, г. Северодвинск, ул. Лесная, дом 33;
- 29:28:102023:8, местоположение установлено относительно ориентира, расположенного в границах участка. Почтовый адрес ориентира: обл. Архангельская, г. Северодвинск, ул. Ломоносова, д. 28 а;
- 29:28:102023:14, местоположение установлено относительно ориентира, расположенного в границах участка. Почтовый адрес ориентира: обл. Архангельская, г. Северодвинск, ул. Лесная, дом 33б;
- 29:28:102023:17, местоположение установлено относительно ориентира, расположенного в границах участка. Почтовый адрес ориентира: обл. Архангельская, г. Северодвинск, ул. Лесная, дом 31б;
- 29:28:102023:16, местоположение установлено относительно ориентира, расположенного в границах участка. Почтовый адрес ориентира: обл. Архангельская, г. Северодвинск, ул. Лесная, д. 31 а;
- 29:28:102023:7, местоположение установлено относительно ориентира, расположенного в границах участка. Почтовый адрес ориентира: установлено относительно ориентира - здания жилого, расположенного в границах земельного участка по адресу: обл. Архангельская, г. Северодвинск, ул. Ломоносова, д. 28 Б;
- 29:28:102023:21, местоположение установлено относительно ориентира, расположенного в границах участка. Почтовый адрес ориентира: Архангельская обл., г. Северодвинск, ул. Профсоюзная, д. 30б;
- 29:28:102023:202, местоположение установлено относительно ориентира – здания, расположенного за границами земельного участка по адресу: Архангельская область, городской округ Северодвинск, город Северодвинск, ул. Ломоносова, 30, примерно в 100 м по направлению на северо-восток от ориентира.

2. Утвердить границы публичного сервитута согласно прилагаемому графическому описанию местоположения границ публичного сервитута (номер регистрации – 922/2020).

3. Срок публичного сервитута установить на 49 (сорок девять) лет.

4. В отношении земель и частей земельных участков, указанных в пункте 1 распоряжения, установить свободный график проведения работ при осуществлении деятельности, для обеспечения которой устанавливается публичный сервитут.

5. Владелец публичного сервитута обязан привести земельный участок в состояние, пригодное для его использования в соответствии с разрешенным использованием, снести инженерное сооружение, для которого был установлен публичный сервитут, в срок не позднее чем три месяца после завершения его эксплуатации.

6. Владелец публичного сервитута вправе до окончания срока

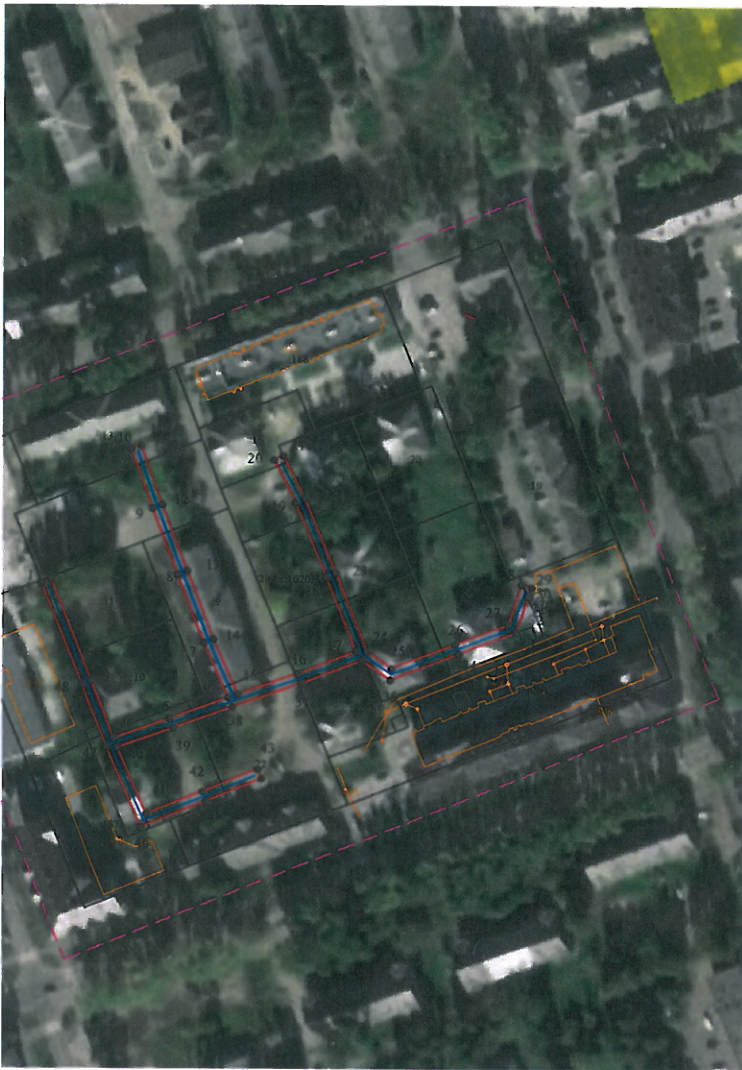


Графическое описание местоположения границ публичного сервитута для эксплуатации ВЛ-0,4 кВ Ломоносова с ТП-23 расположенного в г. Северодвинск Архангельской области, на земельных участках с кадастровыми номерами 29:28:102023:4, 29:28:102023:11, 29:28:102023:10, 29:28:102023:5, 29:28:102023:22, 29:28:102023:2, 29:28:102023:9, 29:28:102023:13, 29:28:102023:8, 29:28:102023:14, 29:28:102023:17, 29:28:102023:16, 29:28:102023:7, 29:28:102023:21, 29:28:102023:20, земли кадастрового квартала 29:28:102023

Приложение  
к распоряжению заместителя  
Главы Администрации Северодвинска  
по городскому хозяйству  
«Об установлении публичного сервитута»

от « 13 » 11 2020 г. № 1712-пз

Площадь публичного сервитута: 2069 кв.м.



Каталог координат			
Система координат: МСК-2011			
Метод определения координат: метод спутниковых геодезических измерений			
Площадь публичного сервитута: 2069 кв.м			
Обозначение характерных точек границ	Координаты, м		Сведения о высотности погрешность определения координат характерных точек границ
	X	Y	
1	652589.66	2486488.17	0.10
2	652591.15	2486491.88	0.10
3	652551.66	2486507.77	0.10
4	652529.23	2486516.46	0.10
5	652536.93	2486538.49	0.10
6	652545.07	2486560.97	0.10
7	652566.46	2486551.46	0.10
8	652593.04	2486541.30	0.10
9	652618.76	2486531.52	0.10
10	652641.82	2486523.10	0.10
11	652643.19	2486526.86	0.10
12	652620.15	2486535.27	0.10
13	652594.47	2486545.04	0.10
14	652567.99	2486555.16	0.10
15	652546.41	2486564.75	0.10
16	652554.43	2486587.77	0.10
17	652563.16	2486609.90	0.10
18	652592.11	2486598.73	0.10
19	652621.18	2486586.68	0.10
20	652637.60	2486578.49	0.10
21	652639.39	2486582.07	0.10
22	652622.84	2486590.32	0.10
23	652593.60	2486602.44	0.10
24	652563.31	2486614.13	0.10
25	652556.56	2486623.70	0.10
26	652566.11	2486648.28	0.10
27	652573.88	2486668.79	0.10
28	652589.47	2486674.00	0.10
29	652588.20	2486677.79	0.10
30	652585.41	2486676.86	0.10
31	652585.21	2486676.37	0.10
32	652584.63	2486676.60	0.10
33	652570.82	2486671.99	0.10
34	652562.38	2486649.71	0.10
35	652552.05	2486623.15	0.10
36	652559.77	2486612.21	0.10
37	652550.68	2486589.17	0.10
38	652541.40	2486562.60	0.10
39	652533.16	2486539.83	0.10
40	652525.53	2486517.98	0.10
41	652499.63	2486529.18	0.10
42	652508.38	2486550.88	0.10
43	652517.16	2486572.34	0.10
44	652513.45	2486573.85	0.10
45	652504.68	2486552.38	0.10
46	652494.46	2486527.05	0.10
47	652525.91	2486513.45	0.10
48	652550.20	2486504.05	0.10
1	652589.66	2486488.17	0.10

Масштаб 1:1000

Условные обозначения:

- ВЛ 0,4 кВ Ломоносова с ТП-23
- 1 - характерная точка границы, сведения о которой позволяют однозначно определить ее положение на местности
- границы публичного сервитута
- существующая часть границы, имеющиеся в ЕГРН сведения о которой достаточны для определения ее местоположения
- - - граница кадастрового квартала
- 29:28:102023 - номер кадастрового квартала
- границы объектов капитального строительства
- :21 - обозначение кадастрового номера объекта недвижимости

номер регистрации 999/2020