



Городской округ Архангельской области «Северодвинск»

**ЗАМЕСТИТЕЛЬ ГЛАВЫ АДМИНИСТРАЦИИ СЕВЕРОДВИНСКА
ПО ГОРОДСКОМУ ХОЗЯЙСТВУ**

РАСПОРЯЖЕНИЕ

от 26.11.2020 № 1814-19
г. Северодвинск Архангельской области

**Об установлении
публичного сервитута**

На основании ходатайства публичного акционерного общества «Межрегиональная распределительная сетевая компания Северо-Запада», вх. № 04-06-01/5804 от 13.10.2020, в соответствии с главой V.7 Земельного Кодекса Российской Федерации, статьей 3.6 Федерального закона от 25.10.2001 № 137-ФЗ «О введении в действие Земельного кодекса Российской Федерации»:

1. Установить в пользу публичного акционерного общества «Межрегиональная распределительная сетевая компания Северо-Запада» (ОГРН: 1047855175785, ИНН: 7802312751) публичный сервитут общей площадью 428 кв. м с целью эксплуатации объекта электросетевого хозяйства (КАБЕЛЬ ТП 81 ОРДЖЕН 13) в отношении частей земельных участков с кадастровыми номерами:

- 29:28:103088:62, местоположение установлено относительно ориентира, расположенного в границах участка. Почтовый адрес ориентира: установлено относительно ориентира – здания, расположенного в пределах границ земельного участка по адресу: Архангельская обл., г. Северодвинск, ул. Серго Орджоникидзе, д. 11;

- 29:28:103088:63, местоположение установлено относительно ориентира, расположенного в границах участка. Почтовый адрес ориентира: установлено относительно ориентира – здания, расположенного в пределах границ земельного участка по адресу: Архангельская обл., г. Северодвинск, ул. Серго Орджоникидзе, д. 13;

- 29:28:103088:65, местоположение установлено относительно ориентира – здания, расположенного в пределах границ земельного участка по адресу: Архангельская обл., г. Северодвинск, проспект Труда, д. 26;

- 29:28:103088:66, местоположение установлено относительно ориентира, расположенного в границах участка. Почтовый адрес ориентира:

установлено относительно ориентира – здания, расположенного в пределах границ земельного участка по адресу: Архангельская обл., г. Северодвинск, проспект Труда, д. 24;

- 29:28:103088:43, местоположение установлено относительно ориентира, расположенного в границах участка. Почтовый адрес ориентира: установлено относительно ориентира – здания, расположенного в пределах границ земельного участка по адресу: Архангельская обл., г. Северодвинск, ул. Серго Орджоникидзе, д. 13 а.

2. Утвердить границы публичного сервитута согласно прилагаемому графическому описанию местоположения границ публичного сервитута (номер регистрации – 980/2020).

3. Срок публичного сервитута установить на 49 (сорок девять) лет.

4. В отношении частей земельных участков, указанных в пункте 1 распоряжения, установить свободный график проведения работ при осуществлении деятельности, для обеспечения которой устанавливается публичный сервитут.

5. Владелец публичного сервитута обязан привести земельный участок в состояние, пригодное для его использования в соответствии с разрешенным использованием, снести инженерное сооружение, для которого был установлен публичный сервитут, в срок не позднее чем три месяца после завершения его эксплуатации.

6. Владелец публичного сервитута вправе до окончания срока публичного сервитута обратиться с ходатайством об установлении публичного сервитута на новый срок.

7. Отделу по связям со средствами массовой информации Администрации Северодвинска в течение 5 рабочих дней со дня принятия решения об установлении публичного сервитута опубликовать (обнародовать) настоящее распоряжение (за исключением приложений к нему) в бюллетене нормативно-правовых актов муниципального образования «Северодвинск» «Вполне официально» и разместить на официальном интернет-сайте Администрации Северодвинска.

8. Публичный сервитут считается установленным со дня внесения сведений о нем в Единый государственный реестр недвижимости.

Заместитель Главы Администрации
Северодвинска по городскому хозяйству



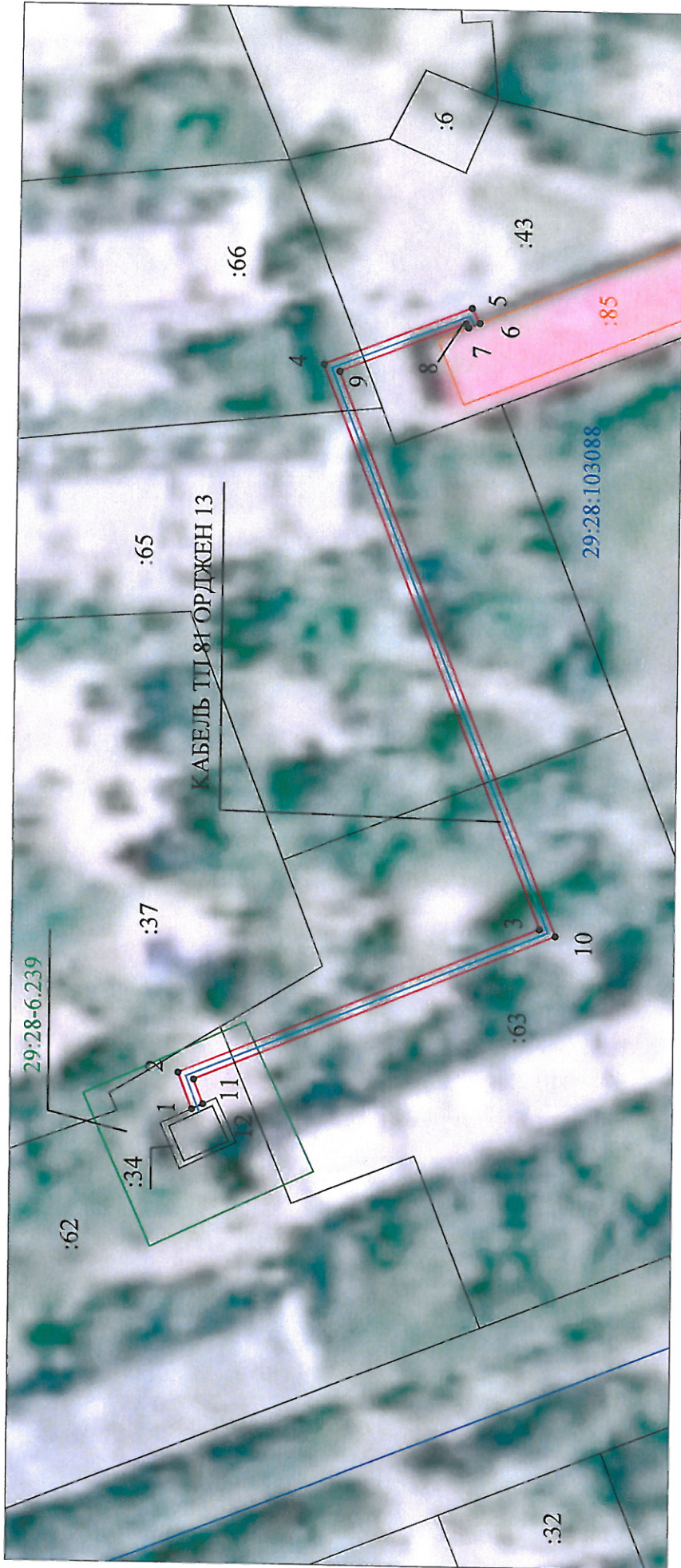
О.К. Ковальчук

**Графическое описание местоположения границ публичного сервитута для эксплуатации
объекта электросетевого хозяйства: «КАБЕЛЬ ТП 81 ОРДЖЕН 13»**

на части земельных участков с кадастровыми номерами 29:28:103088:62, 29:28:103088:63, 29:28:103088:65, 29:28:103088:66, 29:28:103088:43
на кадастровом плане территории кадастрового квартала 29:28:103088

Приложение
к распоряжению заместителя Главы администрации
Северодвинска по городскому хозяйству
от 06.09.2020 № 1814-13

Местоположение объекта: Архангельская область, городской округ Архангельской области "Северодвинск", город Северодвинск



Масштаб 1:1000

Каталог координат представлен
в приложении №1

Условные обозначения:

- - границы охранной зоны «КАБЕЛЬ ТП 81 ОРДЖЕН 13»;
- 1 • - обозначение и номера поворотных точек границ охранной зоны;
- - обозначение кадастрового квартала;
- - обозначение земельного участка, сведения о котором содержатся в ЕГРН;
- - обозначение и номера территориальных зон, зон с особыми условиями использования территории;
- - границы и кадастровый номер объектов капитального строительства, сведения о котором содержатся в ЕГРН;
- - кабельная линия электропередач «КАБЕЛЬ ТП 81 ОРДЖЕН 13»;

Исполнитель: Лысенко Е.Э.

Подпись	Дата	Лист 1
Кадастровый инженер	28.09.2020г.	Листов 2
Лысенко Е.Э.		

Приложение №1		
Площадь публичного сервитута: 428 кв.м.		
Метод определения координат	Метод спутниковых геодезических измерений (определений)	
Средняя квадратичная погрешность определения координат характерных точек контура (Mt) = 0,10 м		
Определение характерных точек границ	Координаты, м (система координат МСК - 29, зона 2)	
	X	Y
1	652131,27	2484387,1
2	652133,68	2484393,35
3	652071,76	2484419,02
4	652109,97	2484515,92
5	652084,6	2484526,04
6	652083,27	2484523,45
7	652085,22	2484522,65
8	652085,59	2484523,38
9	652107,25	2484514,74
10	652069,05	2484417,87
11	652130,98	2484392,2
12	652129,35	2484387,96
1	652131,27	2484387,1

Кадастровый инженер



Э. Лысенко