



Городской округ Архангельской области «Северодвинск»

**ЗАМЕСТИТЕЛЬ ГЛАВЫ АДМИНИСТРАЦИИ СЕВЕРОДВИНСКА  
ПО ГОРОДСКОМУ ХОЗЯЙСТВУ**

**РАСПОРЯЖЕНИЕ**

от 26.11.2020 № 1814-пз  
г. Северодвинск Архангельской области

**Об установлении  
публичного сервитута**

На основании ходатайства публичного акционерного общества «Межрегиональная распределительная сетевая компания Северо-Запада», вх. № 04-06-01/5854 от 13.10.2020, в соответствии с главой V.7 Земельного Кодекса Российской Федерации, статьей 3.6 Федерального закона от 25.10.2001 № 137-ФЗ «О введении в действие Земельного кодекса Российской Федерации»:

1. Установить в пользу публичного акционерного общества «Межрегиональная распределительная сетевая компания Северо-Запада» (ОГРН: 1047855175785, ИНН: 7802312751) публичный сервитут общей площадью 270 кв. м с целью эксплуатации объекта электросетевого хозяйства (КЛ ТП-247-ж/д26Г.0.4кв.2АСБ 3\*70+1\*25) в отношении земель кадастрового квартала 29:28:104162 и частей земельных участков с кадастровыми номерами:

- 29:28:104162:44, местоположение установлено относительно ориентира, расположенного в границах участка. Ориентир здание. Почтовый адрес ориентира: обл. Архангельская, г. Северодвинск, пр-кт Морской, дом 85;

- 29:28:104162:53, местоположение установлено относительно ориентира, расположенного в границах участка. Почтовый адрес ориентира: установлено относительно ориентира, расположенного в границах участка. Ориентир здание. Почтовый адрес ориентира: обл. Архангельская, г. Северодвинск, ул. Малая Кудьма, дом 17.

2. Утвердить границы публичного сервитута согласно прилагаемому графическому описанию местоположения границ публичного сервитута (номер регистрации – 960/2020).

3. Срок публичного сервитута установить на 49 (сорок девять) лет.

4. В отношении земель и частей земельных участков, указанных

в пункте 1 распоряжения, установить свободный график проведения работ при осуществлении деятельности, для обеспечения которой устанавливается публичный сервитут.

5. Владелец публичного сервитута обязан привести земельный участок в состояние, пригодное для его использования в соответствии с разрешенным использованием, снести инженерное сооружение, для которого был установлен публичный сервитут, в срок не позднее чем три месяца после завершения его эксплуатации.

6. Владелец публичного сервитута вправе до окончания срока публичного сервитута обратиться с ходатайством об установлении публичного сервитута на новый срок.

7. Отделу по связям со средствами массовой информации Администрации Северодвинска в течение 5 рабочих дней со дня принятия решения об установлении публичного сервитута опубликовать (обнародовать) настоящее распоряжение (за исключением приложений к нему) в бюллетене нормативно-правовых актов муниципального образования «Северодвинск» «Вполне официально» и разместить на официальном интернет-сайте Администрации Северодвинска.

8. Публичный сервитут считается установленным со дня внесения сведений о нем в Единый государственный реестр недвижимости.

Заместитель Главы Администрации  
Северодвинска по городскому хозяйству

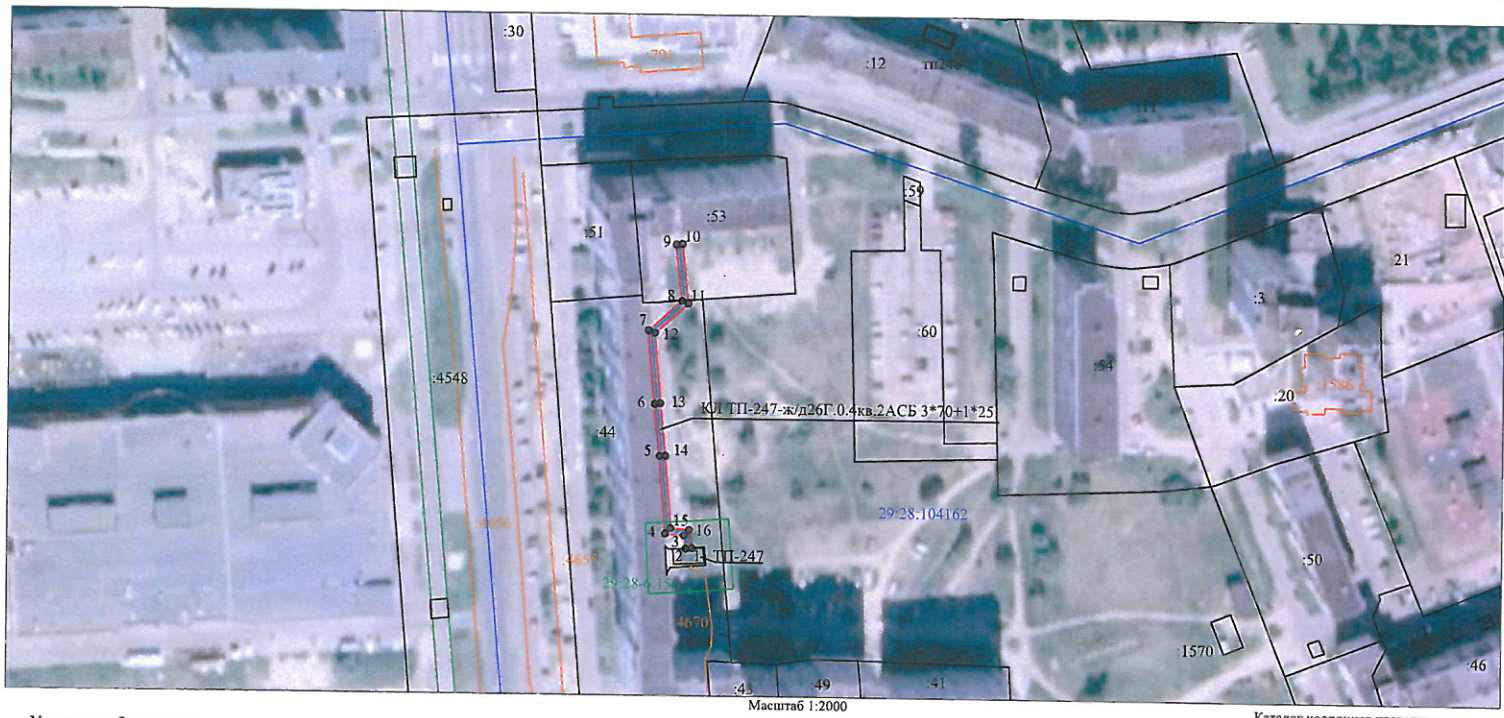


О.К. Ковальчук

Объекта электросетевого хозяйства: «КЛ-0,4кВ ТП247-ж/д26Г.0.4кв.2АСБ 3\*70+1\*25.» на части земельных участков с кадастровыми номерами 29:28:104162:44, 29:28:104162:53 и земель кадастрового квартала 29:28:104162 на кадастровом плане территории 29:28:104162

Местоположение объекта: Архангельская область, городской округ Архангельской области "Северодвинск", город Северодвинск

Приложение  
к распоряжению заместителя Главы администрации  
Северодвинска по городскому хозяйству  
от 26.09.2020 № 1504/20



Условные обозначения:

- 1 о - границы публичного сервитута «КЛ-0,4кВ ТП247-ж/д26Г.0.4кв.2АСБ 3\*70+1\*25.»;
- 29:28:104162 - обозначение и номера поворотных точек границ публичного сервитута;
- 43 - обозначение кадастрового квартала;
- 29:28-6.65 - обозначение земельного участка, сведения о котором содержатся в ЕГРН;
- 4655 - обозначение и номера территориальных зон, зон с особыми условиями использования территории;
- - границы и кадастровый номер объектов капитального строительства, сведения о котором содержатся в ЕГРН;
- - кабельная линия электропередач «КЛ-0,4кВ ТП247-ж/д26Г.0.4кв.2АСБ 3\*70+1\*25.»;

Каталог координат представлен в приложении №1

Подпись	Дата	Лист 1
Кадастровый инженер	23.09.2020г.	
Лысенко Е.Э.		Листов 2

*номер реестровой 980/2020*