



Городской округ Архангельской области «Северодвинск»

**ЗАМЕСТИТЕЛЬ ГЛАВЫ АДМИНИСТРАЦИИ СЕВЕРОДВИНСКА  
ПО ГОРОДСКОМУ ХОЗЯЙСТВУ**

**РАСПОРЯЖЕНИЕ**

от *26.11.2020* № *1836-03*...  
г. Северодвинск Архангельской области

**Об установлении  
публичного сервитута**

На основании ходатайства публичного акционерного общества «Межрегиональная распределительная сетевая компания Северо-Запада», вх. № 04-06-01/5882 от 13.10.2020, в соответствии с главой V.7 Земельного Кодекса Российской Федерации, статьей 3.6 Федерального закона от 25.10.2001 № 137-ФЗ «О введении в действие Земельного кодекса Российской Федерации»:

1. Установить в пользу публичного акционерного общества «Межрегиональная распределительная сетевая компания Северо-Запада» (ОГРН: 1047855175785, ИНН: 7802312751) публичный сервитут общей площадью 220 кв. м с целью эксплуатации объекта электросетевого хозяйства (КЛ ТП 41-52 ЛОМОНОСОВА) в отношении частей земельных участков с кадастровыми номерами:

- 29:28:101039:13, обл. Архангельская, г. Северодвинск, ул. Лесная, дом 57/13;

- 29:28:101039:14, местоположение установлено относительно ориентира, расположенного в границах участка. Почтовый адрес ориентира: обл. Архангельская, г. Северодвинск, ул. Седова, дом 15;

- 29:28:101039:1, местоположение установлено относительно ориентира, расположенного в границах участка. Почтовый адрес ориентира: обл. Архангельская, г. Северодвинск, ул. Лесная, дом 55а;

- 29:28:101039:17, обл. Архангельская, г. Северодвинск, ул. Ломоносова, дом 52а.

2. Утвердить границы публичного сервитута согласно прилагаемому графическому описанию местоположения границ публичного сервитута (номер регистрации – 986/2020).

3. Срок публичного сервитута установить на 49 (сорок девять) лет.

4. В отношении частей земельных участков, указанных в пункте 1

распоряжения, установить свободный график проведения работ при осуществлении деятельности, для обеспечения которой устанавливается публичный сервитут.

5. Владелец публичного сервитута обязан привести земельный участок в состояние, пригодное для его использования в соответствии с разрешенным использованием, снести инженерное сооружение, для которого был установлен публичный сервитут, в срок не позднее чем три месяца после завершения его эксплуатации.

6. Владелец публичного сервитута вправе до окончания срока публичного сервитута обратиться с ходатайством об установлении публичного сервитута на новый срок.

7. Отделу по связям со средствами массовой информации Администрации Северодвинска в течение 5 рабочих дней со дня принятия решения об установлении публичного сервитута опубликовать (обнародовать) настоящее распоряжение (за исключением приложений к нему) в бюллетене нормативно-правовых актов муниципального образования «Северодвинск» «Вполне официально» и разместить на официальном интернет-сайте Администрации Северодвинска.

8. Публичный сервитут считается установленным со дня внесения сведений о нем в Единый государственный реестр недвижимости.

Заместитель Главы Администрации  
Северодвинска по городскому хозяйству

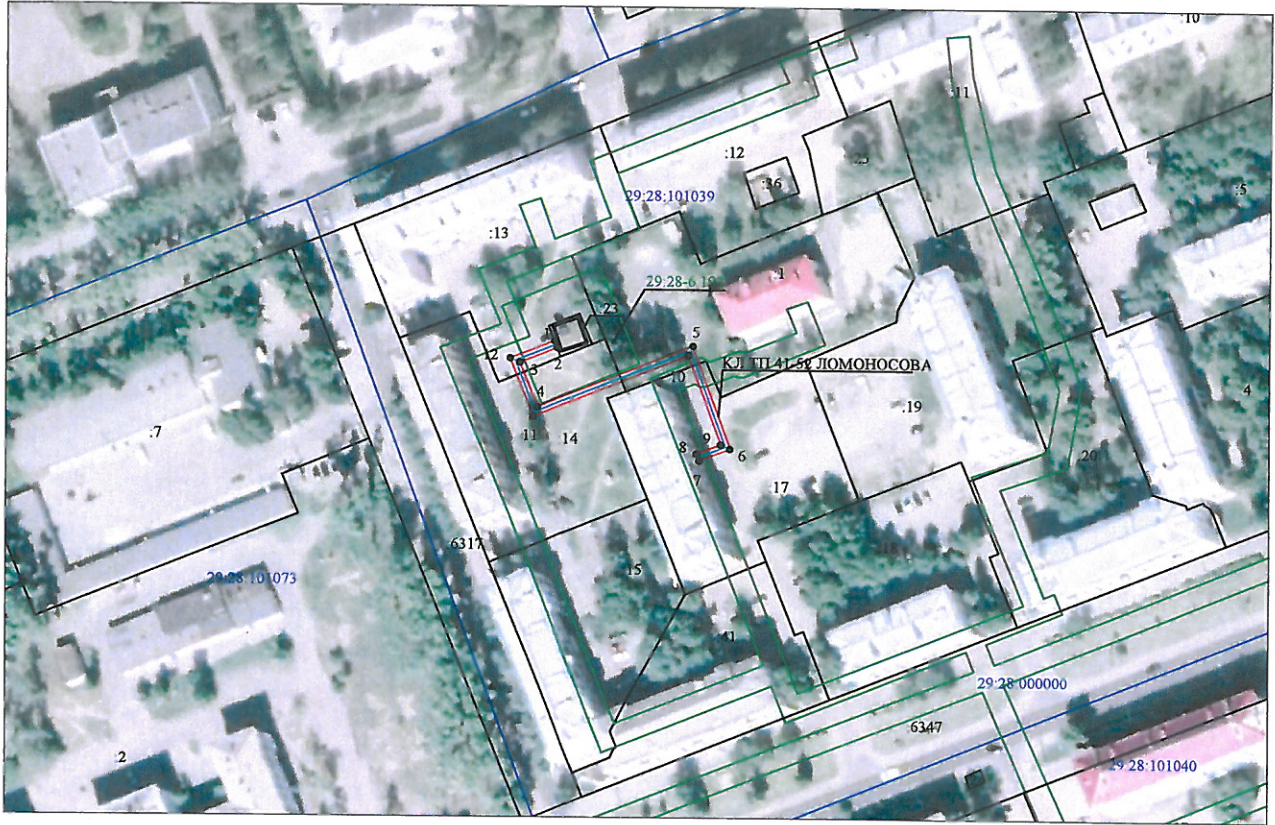


О.К. Ковальчук

Графическое описание местоположения границ публичного сервитута для эксплуатации объекта электросетевого хозяйства: «КЛ ТП 41-52 ЛОМОНОSOBA» на части земельных участков с кадастровыми номерами 29:28:101039:13; 29:28:101039:14; 29:28:101039:1; 29:28:101039:17 на кадастровом плане территории кадастрового квартала 29:28:101039

Приложение к распоряжению заместителя Главы администрации Северодвинска по городскому хозяйству от 26.10.2020 № 1936-рз

Местоположение объекта: Архангельская область, городской округ Архангельской области "Северодвинск", город Северодвинск



Условные обозначения:

- - проектные границы публичного сервитута «КЛ ТП 41-52 ЛОМОНОSOBA»;
- 1 • - обозначение и номера поворотных точек границ публичного сервитута;
- 29:28:101039 - обозначение кадастрового квартала;
- :25 - обозначение земельного участка, сведения о котором содержатся в ЕГРН;
- 29:28-6.65 - обозначение и номера территориальных зон, зон с особыми условиями использования территории;
- - границы и кадастровый номер объектов капитального строительства, сведения о котором содержатся в ЕГРН;
- - кабельная линия электропередач «КЛ ТП 41-52 ЛОМОНОSOBA»;

Каталог координат представлен в приложении №1

Подпись	Дата	Лист 1
Кадастровый инженер	26.10.2020г.	
Лысенко Е.Э.		Листов 2

*инженер-кадастровый, 26.10.2020*

Каталог координат проектной границы публичного сервитута		
Обозначение характерных точек границы	Координаты, м	
	X, м	Y, м
Система координат МСК-29, зона 2. Площадь испрашиваемого публичного сервитута - 220 кв.м		
1	652349,39	2485870,9
2	652347,55	2485871,67
3	652343,51	2485861,15
4	652331,24	2485865,96
5	652348,29	2485909,06
6	652319,96	2485919,31
7	652316,77	2485910,83
8	652318,62	2485910,08
9	652321,14	2485916,76
10	652345,67	2485907,88
11	652328,64	2485864,83
12	652344,66	2485858,55
1	652349,39	2485870,9

Кадастровый инженер Б. Э. Лысенко

