



Городской округ Архангельской области «Северодвинск»

**ЗАМЕСТИТЕЛЬ ГЛАВЫ АДМИНИСТРАЦИИ СЕВЕРОДВИНСКА
ПО ГОРОДСКОМУ ХОЗЯЙСТВУ**

РАСПОРЯЖЕНИЕ

от 26.11.2020 № 1844-р.з.
г. Северодвинск Архангельской области

**Об установлении
публичного сервитута**

На основании ходатайства публичного акционерного общества «Межрегиональная распределительная сетевая компания Северо-Запада», вх. № 04-06-01/5821 от 13.10.2020, в соответствии с главой V.7 Земельного Кодекса Российской Федерации, статьей 3.6 Федерального закона от 25.10.2001 № 137-ФЗ «О введении в действие Земельного кодекса Российской Федерации»:

1. Установить в пользу публичного акционерного общества «Межрегиональная распределительная сетевая компания Северо-Запада» (ОГРН: 1047855175785, ИНН: 7802312751) публичный сервитут общей площадью 184 кв. м с целью эксплуатации объекта электросетевого хозяйства (КЛ 55-53 ТОРЦЕВА) в отношении частей земельных участков с кадастровыми номерами:

- 29:28:101036:38, местоположение установлено относительно ориентира, расположенного в границах участка. Почтовый адрес ориентира: установлено относительно ориентира – жилого здания, расположенного в пределах границ земельного участка по адресу: Архангельская обл., г. Северодвинск, ул. Торцева, д. 55;

- 29:28:101036:36, местоположение установлено относительно ориентира – жилого здания, расположенного в пределах границ земельного участка по адресу: Архангельская обл., г. Северодвинск, ул. Торцева, д. 53.

2. Утвердить границы публичного сервитута согласно прилагаемому графическому описанию местоположения границ публичного сервитута (номер регистрации – 954/2020).

3. Срок публичного сервитута установить на 49 (сорок девять) лет.

4. В отношении частей земельных участков, указанных в пункте 1 распоряжения, установить свободный график проведения работ при осуществлении деятельности, для обеспечения которой устанавливается

публичный сервитут.

5. Владелец публичного сервитута обязан привести земельный участок в состояние, пригодное для его использования в соответствии с разрешенным использованием, снести инженерное сооружение, для которого был установлен публичный сервитут, в срок не позднее чем три месяца после завершения его эксплуатации.

6. Владелец публичного сервитута вправе до окончания срока публичного сервитута обратиться с ходатайством об установлении публичного сервитута на новый срок.

7. Отделу по связям со средствами массовой информации Администрации Северодвинска в течение 5 рабочих дней со дня принятия решения об установлении публичного сервитута опубликовать (обнародовать) настоящее распоряжение (за исключением приложений к нему) в бюллетене нормативно-правовых актов муниципального образования «Северодвинск» «Вполне официально» и разместить на официальном интернет-сайте Администрации Северодвинска.

8. Публичный сервитут считается установленным со дня внесения сведений о нем в Единый государственный реестр недвижимости.

Заместитель Главы Администрации
Северодвинска по городскому хозяйству

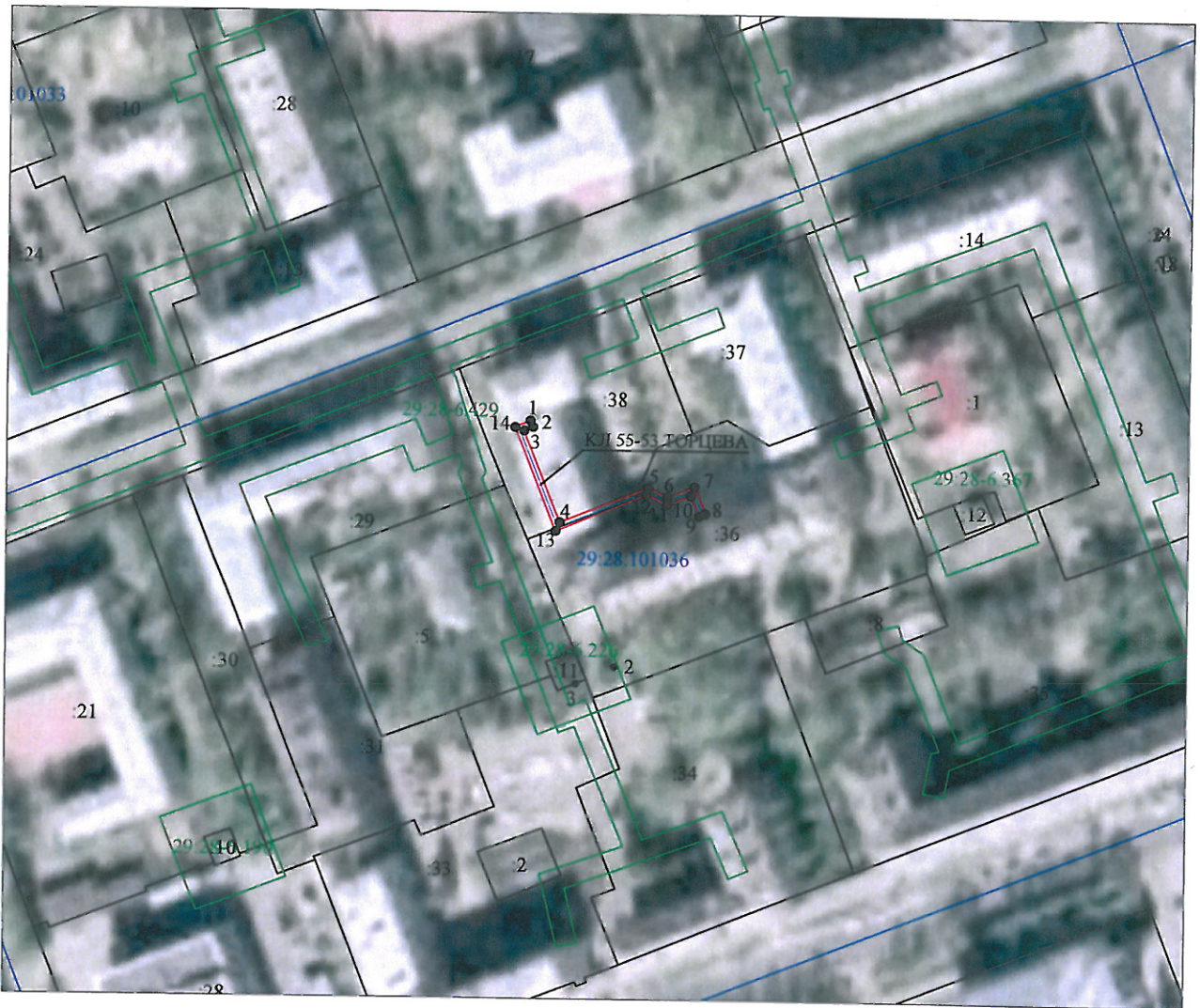


О.К. Ковальчук

Графическое описание местоположения границ публичного сервитута для эксплуатации объекта электросетевого хозяйства: «КЛ 55-53 ТОРЦЕВА» на части земельных участков с кадастровыми номерами 29:28:101036:38, 29:28:101036:36 на кадастровом плане территории кадастрового квартала 29:28:101036



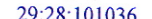
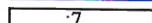



Приложение к распоряжению заместителя Главы администрации Северодвинска по городскому хозяйству от 28.09.2020 № 1894-р/г

Местоположение объекта: Архангельская область, городской округ Архангельской области "Северодвинск", город Северодвинск



Масштаб 1:2000

Условные обозначения:

-  - проектные границы публичного сервитута «КЛ 55-53 ТОРЦЕВА»;
-  - обозначение и номера поворотных точек границ публичного сервитута;
-  - обозначение кадастрового квартала;
-  - обозначение земельного участка, сведения о котором содержатся в ЕГРН;
-  - обозначение и номера территориальных зон, зон с особыми условиями использования территории;
-  - границы и кадастровый номер объектов капитального строительства, сведения о котором содержатся в ЕГРН;
-  - кабельная линия электропередач «КЛ 55-53 ТОРЦЕВА»;


Каталог координат представлен в приложении №1

| Подпись | Дата | Лист 1 |
|---------------------|---|----------|
| Кадастровый инженер | 28.09.2020г. | |
| Лысенко Е.Э. |  | Листов 2 |

кадастровый инженер 28/09/2020

**Каталог координат границ публичного сервитута для эксплуатации
объекта электросетевого хозяйства: «КЛ 55-53 ТОРЦЕВА»**

| Площадь публичного сервитута: 184 кв.м. | | |
|--|---------------|------------|
| Метод определения координат: Метод спутниковых геодезических измерений (определений) | | |
| Система координат: МСК - 29, зона 2 | | |
| Средняя квадратичная погрешность определения координат характерных точек контура (Mt) = 0,10 м | | |
| Обозначение характерных точек границ | Координаты, м | |
| | X | Y |
| 1 | 2 | 3 |
| 1 | 653107,09 | 2485727,47 |
| 2 | 653105,23 | 2485728,22 |
| 3 | 653104,10 | 2485725,55 |
| 4 | 653077,44 | 2485736,14 |
| 5 | 653087,82 | 2485762,03 |
| 6 | 653085,05 | 2485767,70 |
| 7 | 653088,19 | 2485775,61 |
| 8 | 653080,34 | 2485778,87 |
| 9 | 653079,60 | 2485777,01 |
| 10 | 653085,60 | 2485774,52 |
| 11 | 653082,87 | 2485767,62 |
| 12 | 653085,83 | 2485761,52 |
| 13 | 653074,84 | 2485735,02 |
| 14 | 653105,18 | 2485722,97 |
| 1 | 653107,09 | 2485727,47 |

| | | |
|----------------------|--|--------------------|
| Кадастровый инженер: |  | Лист: 2 |
| | | Лысенко Е.Э. |
| | | Кол-во листов: 2 |
| | | Дата: 28.09.2020г. |