



Городской округ Архангельской области «Северодвинск»

**ЗАМЕСТИТЕЛЬ ГЛАВЫ АДМИНИСТРАЦИИ СЕВЕРОДВИНСКА
ПО ГОРОДСКОМУ ХОЗЯЙСТВУ**

РАСПОРЯЖЕНИЕ

от 26.11.2020 № 1850-12.....
г. Северодвинск Архангельской области

**Об установлении
публичного сервитута**

На основании ходатайства публичного акционерного общества «Межрегиональная распределительная сетевая компания Северо-Запада», вх. № 04-06-01/5851 от 13.10.2020, в соответствии с главой V.7 Земельного Кодекса Российской Федерации, статьей 3.6 Федерального закона от 25.10.2001 № 137-ФЗ «О введении в действие Земельного кодекса Российской Федерации»:

1. Установить в пользу публичного акционерного общества «Межрегиональная распределительная сетевая компания Северо-Запада» (ОГРН: 1047855175785, ИНН: 7802312751) публичный сервитут общей площадью 421 кв. м с целью эксплуатации объекта электросетевого хозяйства (КЛ, ПТ-125, КОНОВАЛОВА, ТП-122, Б.СТРОИТ.) в отношении земель кадастрового квартала 29:28:103097 и частей земельных участков с кадастровыми номерами:

- 29:28:103097:81, местоположение установлено относительно ориентира – здания, расположенного в пределах границ земельного участка по адресу: Архангельская обл., г. Северодвинск, ул. Коновалова, д. 24;

- 29:28:103097:49, обл. Архангельская, г. Северодвинск, ул. Коновалова, 20;

- 29:28:103097:84, местоположение установлено относительно ориентира – здания, расположенного в пределах границ земельного участка по адресу: Архангельская обл., г. Северодвинск, ул. Коновалова, д. 14;

- 29:28:103097:41, местоположение установлено относительно ориентира, расположенного в границах участка. Почтовый адрес ориентира: обл. Архангельская, г. Северодвинск, ул. Коновалова, 18.

2. Утвердить границы публичного сервитута согласно прилагаемому графическому описанию местоположения границ публичного сервитута (номер регистрации – 949/2020).

3. Срок публичного сервитута установить на 49 (сорок девять) лет.

4. В отношении земель и частей земельных участков, указанных в пункте 1 распоряжения, установить свободный график проведения работ при осуществлении деятельности, для обеспечения которой устанавливается публичный сервитут.

5. Владелец публичного сервитута обязан привести земельный участок в состояние, пригодное для его использования в соответствии с разрешенным использованием, снести инженерное сооружение, для которого был установлен публичный сервитут, в срок не позднее чем три месяца после завершения его эксплуатации.

6. Владелец публичного сервитута вправе до окончания срока публичного сервитута обратиться с ходатайством об установлении публичного сервитута на новый срок.

7. Отделу по связям со средствами массовой информации Администрации Северодвинска в течение 5 рабочих дней со дня принятия решения об установлении публичного сервитута опубликовать (обнародовать) настоящее распоряжение (за исключением приложений к нему) в бюллетене нормативно-правовых актов муниципального образования «Северодвинск» «Вполне официально» и разместить на официальном интернет-сайте Администрации Северодвинска.

8. Публичный сервитут считается установленным со дня внесения сведений о нем в Единый государственный реестр недвижимости.

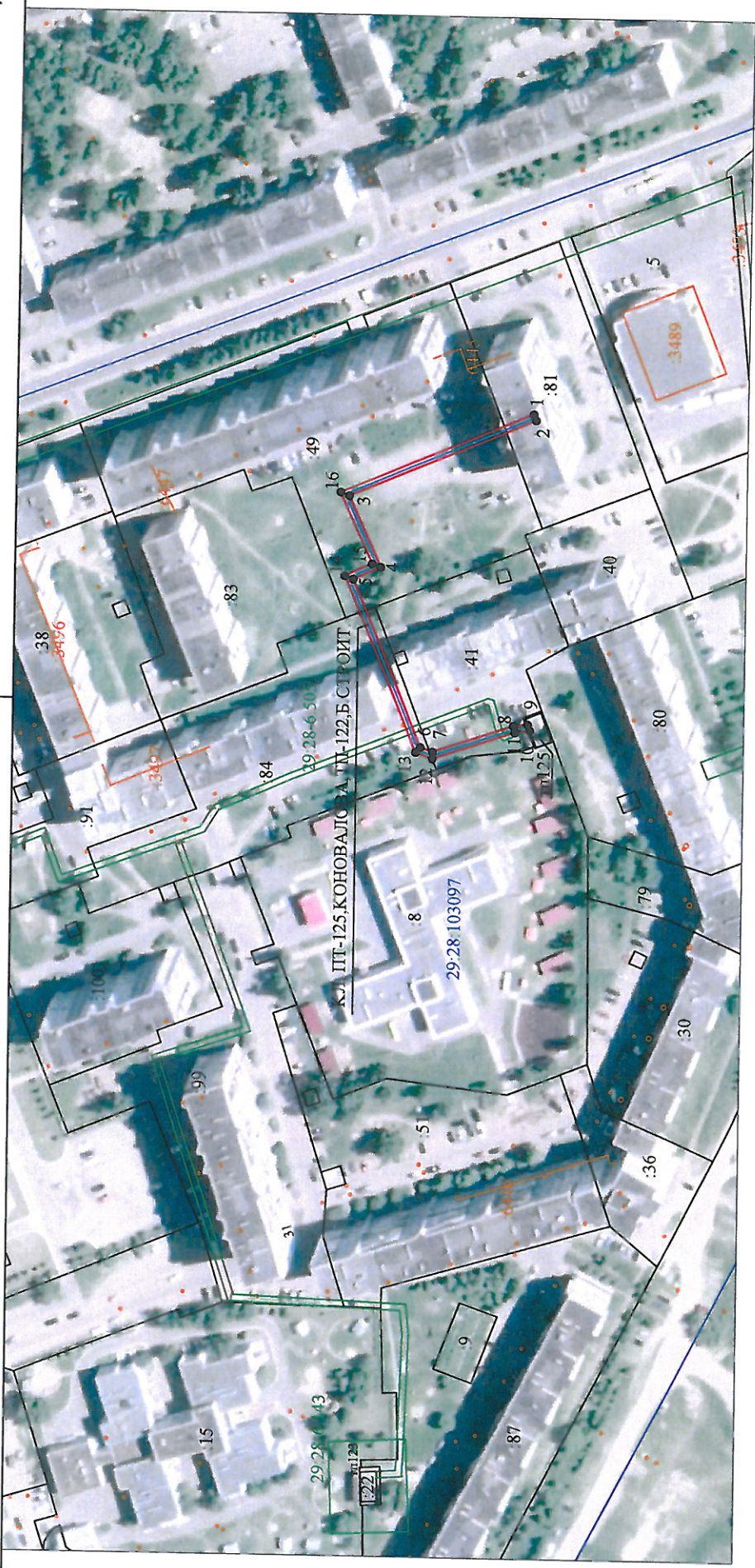
Заместитель Главы Администрации
Северодвинска по городскому хозяйству



О.К. Ковальчук

Графическое описание местоположения границ публичного сервитута для эксплуатации
 Объекта электросетевого хозяйства: «КЛ, ПП-125, КОНОВАЛОВА, ТП-122, Б. СТРОИТ.»
 на части земельных участков с кадастровыми номерами 29:28:103097:81, 29:28:103097:49, 29:28:103097:84,
 29:28:103097:41 на кадастровом плане территории кадастрового квартала 29:28:103097
 Местоположение объекта: Архангельская область, городской округ Архангельской области "Северодвинск",
 город Северодвинск

Приложение
 к распоряжению заместителя Главы администрации
 Северодвинска городского округа
 от 26.11.2020 № 1850-ПД



Масштаб 1:2000

Каталог координат представлен
 в приложении №1

Условные обозначения:

- 1 ● - границы охранной зоны «КЛ, ПП-125, КОНОВАЛОВА, ТП-122, Б. СТРОИТ.»;
- 29:28:103097 - обозначение и номера поворотных точек грани публичного сервитута;
- 25 - обозначение кадастрового квартала;
- 29:28-6.143 - обозначение земельного участка, сведения о котором содержатся в ЕГРН;
- 6446 - обозначение и номера территориальных зон, зон с особыми условиями использования территории;
- 122 - границы и кадастровый номер объектов капитального строительства, сведения о котором содержатся в ЕГРН;
- 129 - кабельная линия электропередач «КЛ, ПП-125, КОНОВАЛОВА, ТП-122, Б. СТРОИТ.»;

Подпись	Дата	Лист 1
Кадастровый инженер	22.09.2020г.	
Лысенко Е.Э.		
		Листов 2

Иванов Иван Иванович

Приложение №1		
Площадь публичного сервитута: 421 кв.м.		
Метод определения координат	Метод спутниковых геодезических измерений (определений)	
Средняя квадратичная погрешность определения координат характерных точек контура (Mt) = 0,10 м		
Определение характерных точек границ	Координаты, м (система координат МСК - 29, зона 2)	
	X	Y
1	650661,79	2483467,89
2	650661	2483465,91
3	650721,25	2483440,5
4	650710,83	2483417,56
5	650719,65	2483413,57
6	650696,96	2483359,69
7	650693,05	2483358,24
8	650666,98	2483367,09
9	650662,37	2483367,68
10	650661,59	2483365,69
11	650666,42	2483365,07
12	650693,08	2483356,01
13	650698,55	2483358,01
14	650722,4	2483414,65
15	650713,64	2483418,59
16	650724,06	2483441,62
1	650661,79	2483467,89

Кадастровый инженер



В. Э. Лысенко