



Городской округ Архангельской области «Северодвинск»

**ЗАМЕСТИТЕЛЬ ГЛАВЫ АДМИНИСТРАЦИИ СЕВЕРОДВИНСКА
ПО ГОРОДСКОМУ ХОЗЯЙСТВУ**

РАСПОРЯЖЕНИЕ

от 26.11.2020 № 1854-рз....
г. Северодвинск Архангельской области

**Об установлении
публичного сервитута**

На основании ходатайства публичного акционерного общества «Межрегиональная распределительная сетевая компания Северо-Запада», вх. № 04-06-01/5843 от 13.10.2020, в соответствии с главой V.7 Земельного Кодекса Российской Федерации, статьей 3.6 Федерального закона от 25.10.2001 № 137-ФЗ «О введении в действие Земельного кодекса Российской Федерации»:

1. Установить в пользу публичного акционерного общества «Межрегиональная распределительная сетевая компания Северо-Запада» (ОГРН: 1047855175785, ИНН: 7802312751) публичный сервитут общей площадью 1402 кв. м с целью эксплуатации объекта электросетевого хозяйства (ВЛ-0,4 кВ Клуб Строителей с ТП-12) в отношении земель кадастровых кварталов 29:28:102043, 29:28:102004 и частей земельных участков с кадастровыми номерами:

- 29:28:102043:11, местоположение установлено относительно ориентира, расположенного в границах участка. Почтовый адрес ориентира: обл. Архангельская, г. Северодвинск, ул. Республиканская, дом 30а;

- 29:28:102043:2, местоположение установлено относительно ориентира, расположенного в границах участка. Почтовый адрес ориентира: установлено относительно ориентира – здания жилого, расположенного в границах земельного участка по адресу: Архангельская обл., г. Северодвинск, ул. Республиканская, дом 30;

- 29:28:102043:20, местоположение установлено относительно ориентира, расположенного в границах участка. Ориентир – нежилое здание. Почтовый адрес ориентира: обл. Архангельская, г. Северодвинск, ул. Пионерская, дом 10;

- 29:28:102043:13, местоположение установлено относительно ориентира, расположенного в границах участка. Почтовый адрес ориентира:

обл. Архангельская, г. Северодвинск, ул. Пионерская, дом 12;

- 29:28:102004:17, обл. Архангельская, г. Северодвинск, ул. Пионерская, дом 11;

- 29:28:102004:7, местоположение установлено относительно ориентира – жилого здания, расположенного в границах земельного участка по адресу: Архангельская обл., г. Северодвинск, ул. Пионерская, д. 15/26;

- 29:28:102004:19, местоположение установлено относительно ориентира, расположенного в границах участка. Почтовый адрес ориентира: обл. Архангельская, г. Северодвинск, ул. Республиканская, дом 24;

- 29:28:102004:18, местоположение установлено относительно ориентира, расположенного в границах участка. Почтовый адрес ориентира: установлено относительно ориентира – жилого здания, расположенного в границах земельного участка по адресу: обл. Архангельская, г. Северодвинск, ул. Республиканская, д. 22;

- 29:28:102004:16, местоположение установлено относительно ориентира – жилого здания, расположенного в границах земельного участка по адресу: обл. Архангельская, г. Северодвинск, ул. Пионерская, д. 13;

- 29:28:102004:286, местоположение установлено относительно ориентира – здания, расположенного за пределами границ земельного участка по адресу: Архангельская область, городской округ Северодвинск, город Северодвинск, улица Пионерская, дом 10, примерно в 85 метрах по направлению на восток от ориентира.

2. Утвердить границы публичного сервитута согласно прилагаемому графическому описанию местоположения границ публичного сервитута (номер регистрации – 1000/2020).

3. Срок публичного сервитута установить на 49 (сорок девять) лет.

4. В отношении земель и частей земельных участков, указанных в пункте 1 распоряжения, установить свободный график проведения работ при осуществлении деятельности, для обеспечения которой устанавливается публичный сервитут.

5. Владелец публичного сервитута обязан привести земельный участок в состояние, пригодное для его использования в соответствии с разрешенным использованием, снести инженерное сооружение, для которого был установлен публичный сервитут, в срок не позднее чем три месяца после завершения его эксплуатации.

6. Владелец публичного сервитута вправе до окончания срока публичного сервитута обратиться с ходатайством об установлении публичного сервитута на новый срок.

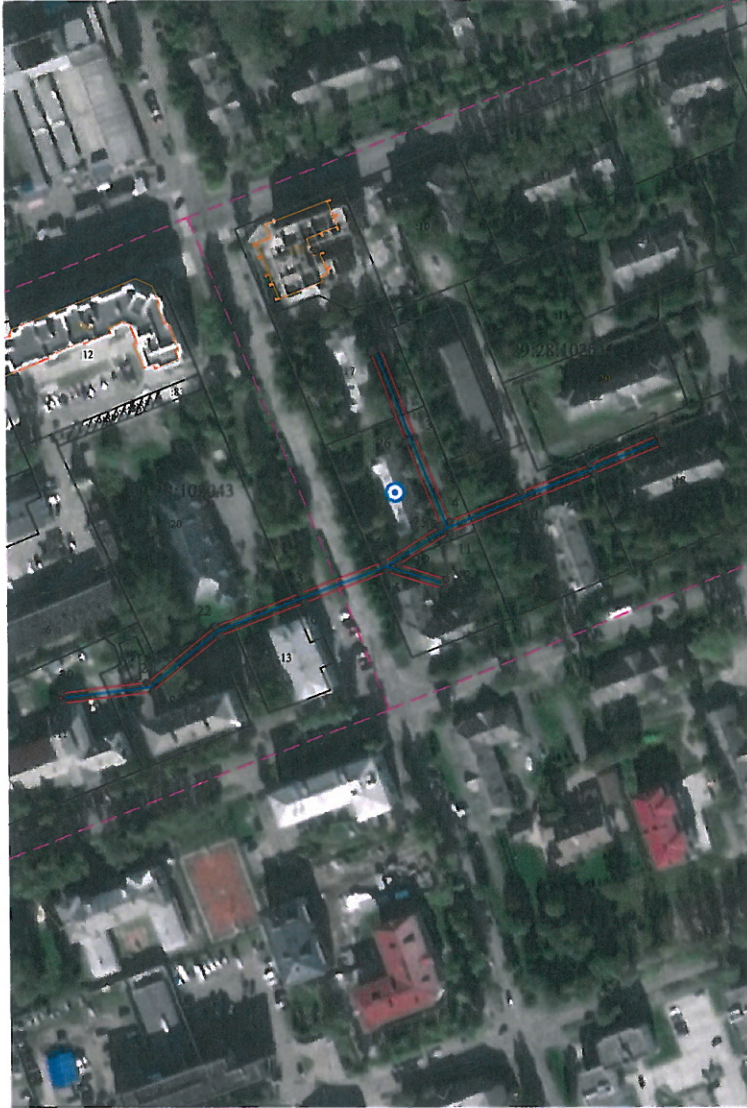
7. Отделу по связям со средствами массовой информации Администрации Северодвинска в течение 5 рабочих дней со дня принятия решения об установлении публичного сервитута опубликовать (обнародовать) настоящее распоряжение (за исключением приложений к нему) в бюллетене нормативно-правовых актов муниципального образования «Северодвинск» «Вполне официально» и разместить

Графическое описание местоположения границ публичного сервитута для размещения ВЛ-0,4 кВ Клуб Строителей с ТП-12, расположенного в г. Северодвинск Архангельской области, на земельных участках с кадастровыми номерами
 29:28:102043:11, 29:28:102043:2, 29:28:102043:20, 29:28:102043:13,
 29:28:102004:17, 29:28:102004:7, 29:28:102004:19, 29:28:102004:18,
 29:28:102004:16, 29:28:102004:286, земли кадастровых кварталов 29:28:102043 и 29:28:102004

Приложение
 к распоряжению заместителя
 Главы Администрации Северодвинска
 по городскому хозяйству
 «Об установлении публичного сервитута»

от «26» 11 2020 г. № 1854/PЗ

Площадь публичного сервитута: 1402 кв.м.



Масштаб 1:2000

Условные обозначения:

- ВЛ 0,4 кВ Клуб Строителей с ТП-12
- 1 - характеристическая точка границы, сведения о которой позволяют однозначно определить ее положение на местности
- границы публичного сервитута
- существующая часть границы, имеющиеся в ЕГРН сведения о которой достаточны для определения ее местоположения
- - - граница кадастрового квартала
- 29:28:102004 - номер кадастрового квартала
- границы объектов капитального строительства
- :21 - обозначение кадастрового номера объекта недвижимости

Каталог координат			
Система координат: МСК-2011 зона			
Метод определения координат: характеристических точек границ; метод ступенчатых геодезических измерений			
Площадь публичного сервитута: 1402 кв.м			
Обозначение характеристических точек границ	Координаты, м		Сведения квадратическая погрешность определения координат характеристических точек границ
	X	Y	
1	653259.70	2486805.55	0.10
2	653261.13	2486809.28	0.10
3	653226.00	2486822.72	0.10
4	653193.39	2486835.82	0.10
5	653204.66	2486863.27	0.10
6	653215.39	2486890.33	0.10
7	653226.69	2486917.29	0.10
8	653223.00	2486918.84	0.10
9	653211.68	2486891.84	0.10
10	653200.95	2486864.77	0.10
11	653188.99	2486835.64	0.10
12	653176.52	2486815.85	0.10
13	653170.87	2486834.43	0.10
14	653167.04	2486833.26	0.10
15	653173.76	2486811.16	0.10
16	653161.57	2486779.59	0.10
17	653148.72	2486747.15	0.10
18	653127.07	2486720.68	0.10
19	653122.86	2486685.55	0.10
20	653126.83	2486685.07	0.10
21	653130.89	2486719.05	0.10
22	653152.21	2486745.10	0.10
23	653165.29	2486778.13	0.10
24	653177.67	2486810.18	0.10
25	653191.58	2486832.24	0.10
26	653224.54	2486818.99	0.10
1	653259.70	2486805.55	0.10

номер регистрации сервитута