



Городской округ Архангельской области «Северодвинск»

**ЗАМЕСТИТЕЛЬ ГЛАВЫ АДМИНИСТРАЦИИ СЕВЕРОДВИНСКА
ПО ГОРОДСКОМУ ХОЗЯЙСТВУ**

РАСПОРЯЖЕНИЕ

от 26.11.2020 № 1860-р/г
г. Северодвинск Архангельской области

**Об установлении
публичного сервитута**

На основании ходатайства публичного акционерного общества «Межрегиональная распределительная сетевая компания Северо-Запада», вх. № 04-06-01/5800 от 13.10.2020, в соответствии с главой V.7 Земельного Кодекса Российской Федерации, статьей 3.6 Федерального закона от 25.10.2001 № 137-ФЗ «О введении в действие Земельного кодекса Российской Федерации»:

1. Установить в пользу публичного акционерного общества «Межрегиональная распределительная сетевая компания Северо-Запада» (ОГРН: 1047855175785, ИНН: 7802312751) публичный сервитут общей площадью 894 кв. м с целью эксплуатации объекта электросетевого хозяйства (КАБЕЛЬ ДЕТКОМБИН КВ27) в отношении земель кадастрового квартала 29:28:102027 и частей земельных участков с кадастровыми номерами:

- 29:28:000000:6346, Архангельская область, городской округ Северодвинск, город Северодвинск, улица Ломоносова (от проспекта Беломорского до улицы Пионерской);

- 29:28:102027:12, местоположение установлено относительно ориентира, расположенного в границах участка. Почтовый адрес ориентира: обл. Архангельская, г. Северодвинск, ул. Ломоносова, дом 11;

- 29:28:102027:1, местоположение установлено относительно ориентира, расположенного в границах участка. Почтовый адрес ориентира: обл. Архангельская, г. Северодвинск, ул. Ломоносова, дом 11а.

2. Утвердить границы публичного сервитута согласно прилагаемому графическому описанию местоположения границ публичного сервитута (номер регистрации – 1049/2020).

3. Срок публичного сервитута установить на 49 (сорок девять) лет.

4. В отношении земель и частей земельных участков, указанных

в пункте 1 распоряжения, установить свободный график проведения работ при осуществлении деятельности, для обеспечения которой устанавливается публичный сервитут.

5. Владелец публичного сервитута обязан привести земельный участок в состояние, пригодное для его использования в соответствии с разрешенным использованием, снести инженерное сооружение, для которого был установлен публичный сервитут, в срок не позднее чем три месяца после завершения его эксплуатации.

6. Владелец публичного сервитута вправе до окончания срока публичного сервитута обратиться с ходатайством об установлении публичного сервитута на новый срок.

7. Отделу по связям со средствами массовой информации Администрации Северодвинска в течение 5 рабочих дней со дня принятия решения об установлении публичного сервитута опубликовать (обнародовать) настоящее распоряжение (за исключением приложений к нему) в бюллетене нормативно-правовых актов муниципального образования «Северодвинск» «Вполне официально» и разместить на официальном интернет-сайте Администрации Северодвинска.

8. Публичный сервитут считается установленным со дня внесения сведений о нем в Единый государственный реестр недвижимости.

Заместитель Главы Администрации
Северодвинска по городскому хозяйству



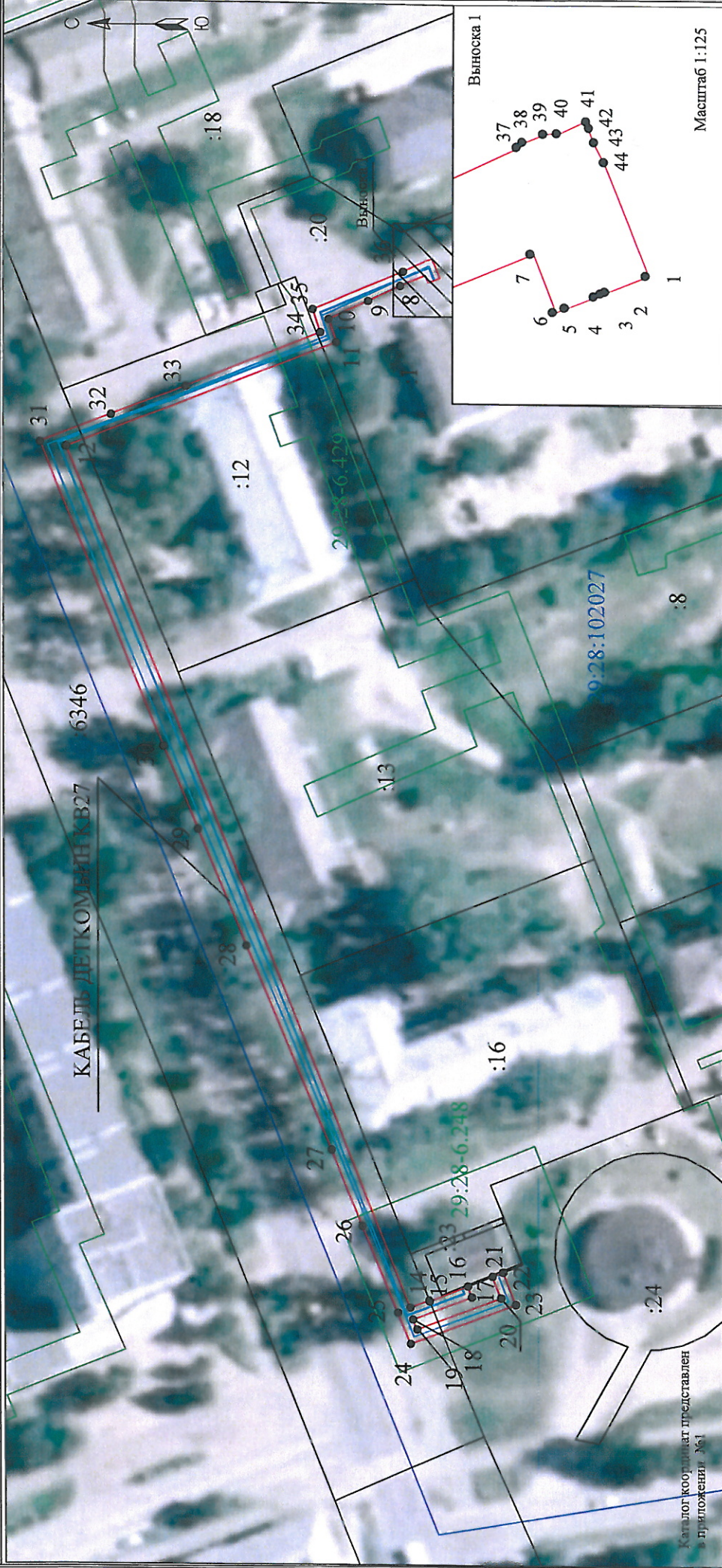
О.К. Ковальчук

Графическое описание местоположения границ публичного сервитута для эксплуатации
объекта электросетевого хозяйства: «КАБЕЛЬ ДЕТКОМБИН КВ27»

на части земельных участков с кадастровыми номерами 29:28:000000-6346, 29:28:102027:1, 2, 29:28:102027:1, 2, 29:28:102027:1 и землях кадастрового квартала 29:28:102027
на кадастровом плане территории кадастрового квартала 29:28:102027

Приложение
к распоряжению заместителя Главы администрации
Северодвинска по городскому хозяйству
от 26.11.2020 № 1860/23

Местоположение объекта: Архангельская область, городской округ Архангельский области "Северодвинск", город Северодвинск



Каждый координат представлен
в приложении №1

Масштаб 1:125

Условные обозначения:

- 1 ● - границы охранной зоны «КАБЕЛЬ ДЕТКОМБИН КВ27»;
- 29:28:103095 - обозначение и номера поворотных точек границ охранной зоны;
- 25 - обозначение кадастрового квартала;
- 29:28-6-65 - обозначение земельного участка, сведения о котором содержатся в ЕГРН;
- 29:28-6-65 - обозначение и номера территориальных зон, зон с особыми условиями использования территории;
- 29:28-6-65 - границы и кадастровый номер объектов капитального строительства, сведения о котором содержатся в ЕГРН;
- 29:28-6-65 - кабельная линия электропередач «КАБЕЛЬ ДЕТКОМБИН КВ27»;

Масштаб 1:1000

Подпись	Дата	Лист 1
Кадастровый инженер	28.09.2020г.	Листов 2
Лысенко Е.Э.		

исполнитель работы

Приложение №1		
Площадь публичного сервитут: 894 кв.м.		
Метод определения координат	Метод спутниковых геодезических измерений (определений)	
Средняя квадратичная погрешность определения координат характерных точек контура (Mf) = 0,10 м		
Определение характерных точек границ	Координаты, м (система координат МСК - 29, зона 2)	
	X	Y
1	652635,76	2487210,16
2	652636,69	2487209,79
3	652636,79	2487209,75
4	652636,95	2487209,68
5	652637,62	2487209,42
6	652637,89	2487209,32
7	652638,4	2487210,65
8	652643,05	2487208,72
9	652648,93	2487205,93
10	652656,33	2487202,59
11	652654,92	2487198,31
12	652703,85	2487179,11
13	652641,09	2487021,66
14	652637,58	2487023,01
15	652637,5	2487022,8
16	652630,52	2487025,61
17	652629,83	2487023,62
18	652640,58	2487019,5
19	652639,83	2487017,7
20	652624,55	2487023,46
21	652626,08	2487027,39
22	652624,21	2487028,14
23	652621,88	2487022,25
24	652641,02	2487015,02
25	652643,35	2487020,74
26	652649,92	2487036,55
27	652655,71	2487050,49
28	652671,17	2487087,73
29	652680,03	2487109,11
30	652686,32	2487124,28
31	652708,61	2487179,94
32	652695,77	2487184,97
33	652682,35	2487190,25
34	652657,85	2487200,16
35	652659,24	2487204,39
36	652642,51	2487211,32
37	652638,73	2487213,1
38	652638,6	2487213,22
39	652638,12	2487213,41
40	652637,83	2487213,42
41	652637,26	2487213,68
42	652637,2	2487213,53
43	652637,02	2487213,19
44	652636,78	2487212,73
1	652635,76	2487210,16

Кадастровый инженер Э. Лысенко

