



Городской округ Архангельской области «Северодвинск»

**ЗАМЕСТИТЕЛЬ ГЛАВЫ АДМИНИСТРАЦИИ СЕВЕРОДВИНСКА
ПО ГОРОДСКОМУ ХОЗЯЙСТВУ**

РАСПОРЯЖЕНИЕ

от 26.11.2020 № 1861-рз
г. Северодвинск Архангельской области

**Об установлении
публичного сервитута**

На основании ходатайства публичного акционерного общества «Межрегиональная распределительная сетевая компания Северо-Запада», вх. № 04-06-01/5802 от 13.10.2020, в соответствии с главой V.7 Земельного Кодекса Российской Федерации, статьей 3.6 Федерального закона от 25.10.2001 № 137-ФЗ «О введении в действие Земельного кодекса Российской Федерации»:

1. Установить в пользу публичного акционерного общества «Межрегиональная распределительная сетевая компания Северо-Запада» (ОГРН: 1047855175785, ИНН: 7802312751) публичный сервитут общей площадью 176 кв. м с целью эксплуатации объекта электросетевого хозяйства (КЛ ТПЗ4-403 СЕДОВА) в отношении частей земельных участков с кадастровыми номерами:

- 29:28:101033:10, местоположение установлено относительно ориентира, расположенного в границах участка. Почтовый адрес ориентира: обл. Архангельская, г. Северодвинск, ул. Торцева, дом 40а;

- 29:28:101033:12, местоположение установлено относительно ориентира, расположенного в границах участка. Почтовый адрес ориентира: обл. Архангельская, г. Северодвинск, ул. Первомайская, дом 41а;

- 29:28:101033:23, местоположение установлено относительно ориентира – жилого здания, расположенного в пределах границ земельного участка по адресу: Архангельская обл., г. Северодвинск, ул. Георгия Седова, д. 3;

- 29:28:101033:27, установлено относительно ориентира, расположенного в границах участка. Почтовый адрес ориентира: установлено относительно ориентира – жилого здания, расположенного в пределах границ земельного участка по адресу: Архангельская обл., г. Северодвинск, ул. Первомайская, д. 39.

2. Утвердить границы публичного сервитута согласно прилагаемому графическому описанию местоположения границ публичного сервитута (номер регистрации – 1028/2020).

3. Срок публичного сервитута установить на 49 (сорок девять) лет.

4. В отношении частей земельных участков, указанных в пункте 1 распоряжения, установить свободный график проведения работ при осуществлении деятельности, для обеспечения которой устанавливается публичный сервитут.

5. Владелец публичного сервитута обязан привести земельный участок в состояние, пригодное для его использования в соответствии с разрешенным использованием, снести инженерное сооружение, для которого был установлен публичный сервитут, в срок не позднее чем три месяца после завершения его эксплуатации.

6. Владелец публичного сервитута вправе до окончания срока публичного сервитута обратиться с ходатайством об установлении публичного сервитута на новый срок.

7. Отделу по связям со средствами массовой информации Администрации Северодвинска в течение 5 рабочих дней со дня принятия решения об установлении публичного сервитута опубликовать (обнародовать) настоящее распоряжение (за исключением приложений к нему) в бюллетене нормативно-правовых актов муниципального образования «Северодвинск» «Вполне официально» и разместить на официальном интернет-сайте Администрации Северодвинска.

8. Публичный сервитут считается установленным со дня внесения сведений о нем в Единый государственный реестр недвижимости.

Заместитель Главы Администрации
Северодвинска по городскому хозяйству

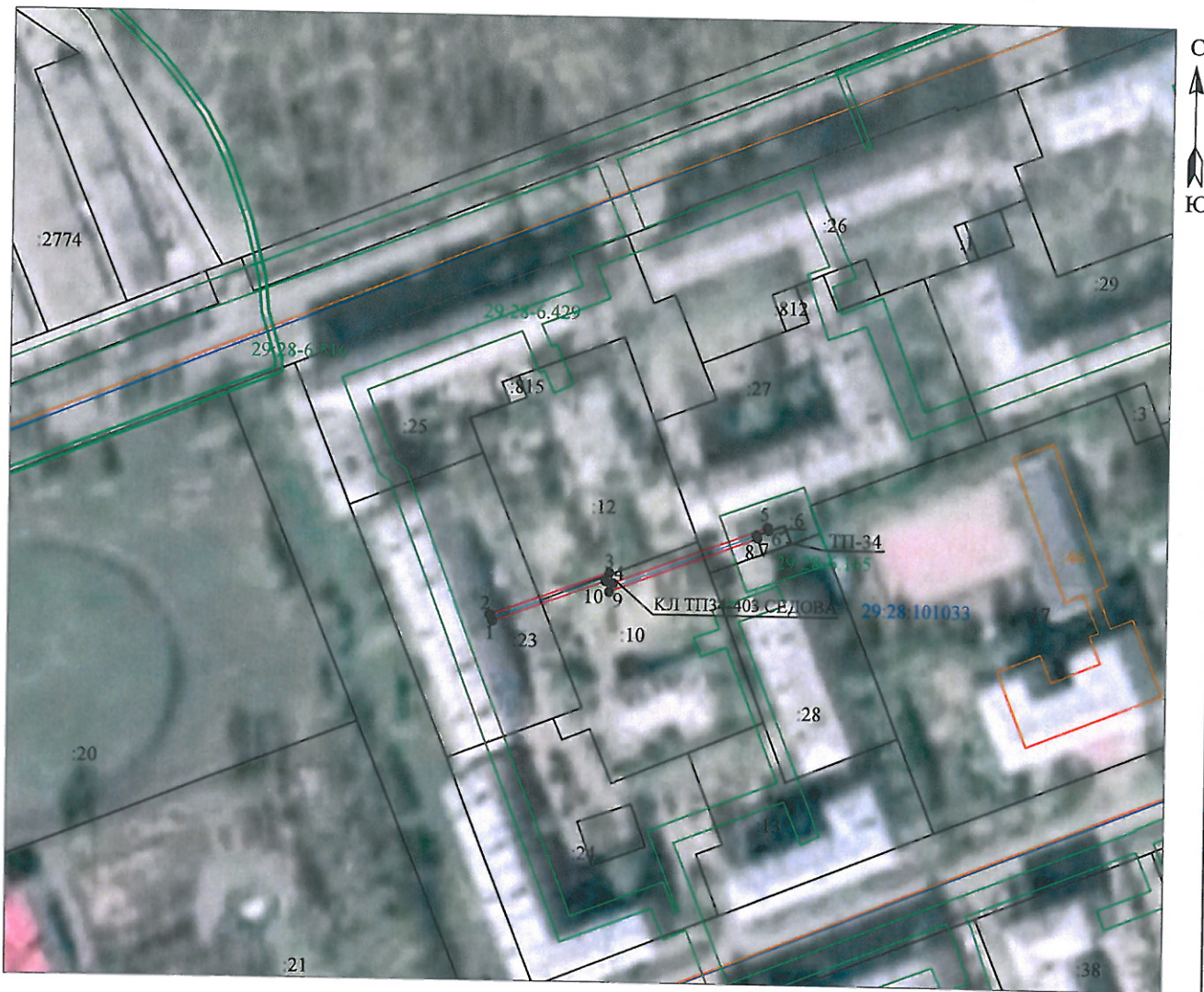


О.К. Ковальчук

Графическое описание местоположения границ публичного сервитута для эксплуатации объекта электросетевого хозяйства: «КЛ ТП34-403 СЕДОВА» на части земельных участков с кадастровыми номерами 29:28:101033:10, 29:28:101033:12, 29:28:101033:23, 29:28:101033:27 на кадастровом плане территории кадастрового квартала 29:28:101033

Приложение к распоряжению заместителя Главы администрации Северодвинска по городскому хозяйству от 20.11.2020 № 1861-РЗ

Местоположение объекта: Архангельская область, городской округ Архангельской области "Северодвинск", город Северодвинск



Масштаб 1:2000

Условные обозначения:

- - проектные границы публичного сервитута «КЛ ТП34-403 СЕДОВА»;
- 1 - обозначение и номера поворотных точек границ публичного сервитута;
- 29:28:101033 - обозначение кадастрового квартала;
- 7 - обозначение земельного участка, сведения о котором содержатся в ЕГРН;
- 29:28-6.429 - обозначение и номера территориальных зон, зон с особыми условиями использования территории;
- :46 - границы и кадастровый номер объектов капитального строительства, сведения о котором содержатся в ЕГРН;
- - кабельная линия электропередач «КЛ ТП34-403 СЕДОВА»;


Каталог координат представлен в приложении №1

Подпись	Дата	Лист 1
Кадастровый инженер	29.09.2020г.	Листов 2
Лысенко Е.Э.		

исходный материал 2020 года

**Каталог координат границ публичного сервитута для эксплуатации
объекта электросетевого хозяйства: «КЛ ТП34-403 СЕДОВА»**

Площадь публичного сервитута: 176 кв.м.		
Метод определения координат: Метод спутниковых геодезических измерений (определений)		
Система координат: МСК - 29, зона 2		
Средняя квадратичная погрешность определения координат характерных точек контура (Mt) = 0,10 м		
Обозначение характерных точек границ	Координаты, м	
	X	Y
1	2	3
1	653208,61	2485560,94
2	653210,47	2485560,2
3	653223,57	2485595,72
4	653220,48	2485596,78
5	653237,97	2485642,74
6	653236,99	2485643,09
7	653235,62	2485639,29
8	653234,64	2485639,63
9	653217,88	2485595,56
10	653220,98	2485594,49
1	653208,61	2485560,94

Кадастровый инженер:		Лист: 2
		Лысенко Е.Э.
		Кол-во листов: 2
		Дата: 29.09.2020г.