



Городской округ Архангельской области «Северодвинск»

**ЗАМЕСТИТЕЛЬ ГЛАВЫ АДМИНИСТРАЦИИ СЕВЕРОВДВИНСКА  
ПО ГОРОДСКОМУ ХОЗЯЙСТВУ**

**РАСПОРЯЖЕНИЕ**

от *26.11.2020* № *1865-РЗ*....  
г. Северодвинск Архангельской области

**Об установлении  
публичного сервитута**

На основании ходатайства публичного акционерного общества «Межрегиональная распределительная сетевая компания Северо-Запада», вх. № 04-06-01/5763 от 13.10.2020, в соответствии с главой V.7 Земельного Кодекса Российской Федерации, статьей 3.6 Федерального закона от 25.10.2001 № 137-ФЗ «О введении в действие Земельного кодекса Российской Федерации»:

1. Установить в пользу публичного акционерного общества «Межрегиональная распределительная сетевая компания Северо-Запада» (ОГРН: 1047855175785, ИНН: 7802312751) публичный сервитут общей площадью 351 кв. м с целью эксплуатации объекта электросетевого хозяйства (КЛ ТП40 44А) в отношении частей земельных участков с кадастровыми номерами:

- 29:28:101039:26, местоположение установлено относительно ориентира, расположенного в границах участка. Почтовый адрес ориентира: обл. Архангельская, г. Северодвинск, пр-кт Ленина, дом 30/47;

- 29:28:101039:40, местоположение установлено относительно ориентира, расположенного в границах участка. Почтовый адрес ориентира: установлено относительно ориентира – жилого здания, расположенного в пределах границ земельного участка по адресу: Архангельская обл., г. Северодвинск, проспект Ленина, дом 32;

- 29:28:101039:713, местоположение установить относительно ориентира – здания, расположенного за пределами границ земельного участка по адресу: Архангельская область, Северодвинск, г. Северодвинск, ул. Ломоносова, д. 42А, примерно в 5 м по направлению на север от ориентира;

- 29:28:101039:1971, местоположение: относительно ориентира – здания, расположенного в пределах границ земельного участка по адресу:

Архангельская область, Северодвинск, г. Северодвинск, ул. Ломоносова, д. 42А;

- 29:28:101039:1969, местоположение: относительно ориентира – здания, расположенного в пределах границ земельного участка по адресу: Архангельская область, Северодвинск, г. Северодвинск, ул. Ломоносова, д. 42А;

- 29:28:101039:1970, местоположение: относительно ориентира – здания, расположенного в пределах границ земельного участка по адресу: Архангельская область, Северодвинск, г. Северодвинск, ул. Ломоносова, д. 42А;

- 29:28:101039:7, местоположение установлено относительно ориентира, расположенного в границах участка. Почтовый адрес ориентира: обл. Архангельская, г. Северодвинск, ул. Ломоносова, дом 44;

- 29:28:101039:6, местоположение установлено относительно ориентира, расположенного в границах участка. Почтовый адрес ориентира: обл. Архангельская, г. Северодвинск, ул. Ломоносова, дом 44а.

2. Утвердить границы публичного сервитута согласно прилагаемому графическому описанию местоположения границ публичного сервитута (номер регистрации – 1026/2020).

3. Срок публичного сервитута установить на 49 (сорок девять) лет.

4. В отношении частей земельных участков, указанных в пункте 1 распоряжения, установить свободный график проведения работ при осуществлении деятельности, для обеспечения которой устанавливается публичный сервитут.

5. Владелец публичного сервитута обязан привести земельный участок в состояние, пригодное для его использования в соответствии с разрешенным использованием, снести инженерное сооружение, для которого был установлен публичный сервитут, в срок не позднее чем три месяца после завершения его эксплуатации.

6. Владелец публичного сервитута вправе до окончания срока публичного сервитута обратиться с ходатайством об установлении публичного сервитута на новый срок.

7. Отделу по связям со средствами массовой информации Администрации Северодвинска в течение 5 рабочих дней со дня принятия решения об установлении публичного сервитута опубликовать (обнародовать) настоящее распоряжение (за исключением приложений к нему) в бюллетене нормативно-правовых актов муниципального образования «Северодвинск» «Вполне официально» и разместить на официальном интернет-сайте Администрации Северодвинска.

8. Публичный сервитут считается установленным со дня внесения сведений о нем в Единый государственный реестр недвижимости.

Заместитель Главы Администрации  
Северодвинска по городскому хозяйству

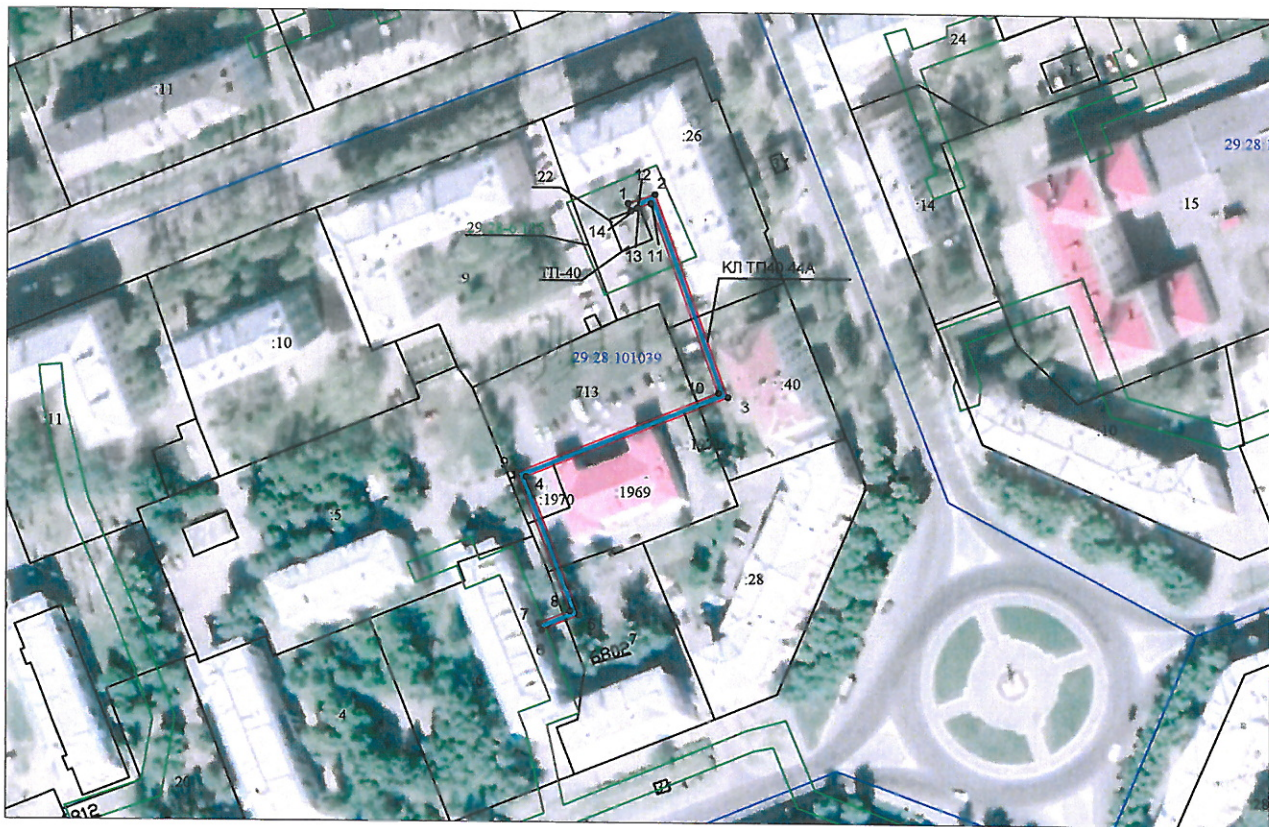


О.К. Ковальчук

Графическое описание местоположения границ публичного сервитута для эксплуатации объекта электросетевого хозяйства: «КЛ ТП40 44А» на части земельных участков с кадастровыми номерами 29:28:101039:26; 29:28:101039:40; 29:28:101039:713; 29:28:101039:1971; 29:28:101039:1969; 29:28:101039:1970; 29:28:101039:7; 29:28:101039:6 на кадастровом плане территории кадастрового квартала 29:28:101039

Приложение  
к распоряжению заместителя Главы администрации  
Северодвинска по городскому хозяйству  
от 26.11.2020 № 1865-р/г

Местоположение объекта: Архангельская область, городской округ Архангельской области "Северодвинск", город Северодвинск



Масштаб 1:2000

Условные обозначения:

- - проектные границы публичного сервитута «КЛ ТП40 44А»;
- 1 • - обозначение и номера поворотных точек границ публичного сервитута;
- 29:28:102013 - обозначение кадастрового квартала;
- :25 - обозначение земельного участка, сведения о котором содержатся в ЕГРН;
- 29:28-6.65 - обозначение и номера территориальных зон, зон с особыми условиями использования территории;
- - границы и кадастровый номер объектов капитального строительства, сведения о котором содержатся в ЕГРН;
- - кабельная линия электропередач «КЛ ТП40 44А»;

Каталог координат представлен  
в приложении №1

Подпись	Дата	Лист 1
Кадастровый инженер	01.09.2020г.	
Лысенко Е.Э.		Листов 2

*кадастровый инженер*

Каталог координат проектной границы публичного сервитута		
Обозначение характерных точек границы	Координаты, м	
	X, м	Y, м
Система координат МСК-29, зона 2. Площадь испрашиваемого публичного сервитута - 351 кв.м		
1	652479,93	2486139,36
2	652482,45	2486146,84
3	652426,62	2486167,1
4	652404,44	2486111,47
5	652366,41	2486126,46
6	652362,24	2486115,94
7	652364,11	2486115,23
8	652367,53	2486123,87
9	652405,56	2486108,88
10	652427,76	2486164,55
11	652479,93	2486145,63
12	652478,72	2486142,04
13	652478,59	2486142,06
14	652477,86	2486140,21
1	652479,93	2486139,36

Кадастровый инженер **ЛЫСЕНКО** Э. Э. Лысенко

