



Городской округ Архангельской области «Северодвинск»

**ЗАМЕСТИТЕЛЬ ГЛАВЫ АДМИНИСТРАЦИИ СЕВЕРОДВИНСКА
ПО ГОРОДСКОМУ ХОЗЯЙСТВУ**

РАСПОРЯЖЕНИЕ

от *26.11.2020* № *18.72.23*....
г. Северодвинск Архангельской области

**Об установлении
публичного сервитута**

На основании ходатайства публичного акционерного общества «Межрегиональная распределительная сетевая компания Северо-Запада», вх. № 04-06-01/5750 от 13.10.2020, в соответствии с главой V.7 Земельного Кодекса Российской Федерации, статьей 3.6 Федерального закона от 25.10.2001 № 137-ФЗ «О введении в действие Земельного кодекса Российской Федерации»:

1. Установить в пользу публичного акционерного общества «Межрегиональная распределительная сетевая компания Северо-Запада» (ОГРН: 1047855175785, ИНН: 7802312751) публичный сервитут общей площадью 361 кв. м с целью эксплуатации объекта электросетевого хозяйства (К.Л. 0,4 КВ ОТ ТП-219 К ЖД КВАРТ И-1) в отношении частей земельных участков с кадастровыми номерами:

- 29:28:104154:4, местоположение установлено относительно ориентира, расположенного в границах участка. Почтовый адрес ориентира: установлено относительно ориентира, расположенного в границах участка. Ориентир жилое здание. Почтовый адрес ориентира: обл. Архангельская, г. Северодвинск, пр-кт Труда, дом 62;

- 29:28:104154:118, местоположение установлено относительно ориентира, расположенного в границах участка. Ориентир жилое здание. Почтовый адрес ориентира: обл. Архангельская, г. Северодвинск, пр-кт Труда, дом 58;

- 29:28:104154:119, местоположение установлено относительно ориентира, расположенного в границах участка. Ориентир жилое здание. Почтовый адрес ориентира: обл. Архангельская, г. Северодвинск, пр-кт Труда, дом 56;

- 29:28:104154:2618, местоположение установлено относительно ориентира - здания, расположенного за пределами границ земельного

участка по адресу: Архангельская область, Северодвинск, г. Северодвинск, пр-кт Труда, д. 62, примерно в 90 м по направлению на юго-запад от ориентира.

2. Утвердить границы публичного сервитута согласно прилагаемому графическому описанию местоположения границ публичного сервитута (номер регистрации – 1042/2020).

3. Срок публичного сервитута установить на 49 (сорок девять) лет.

4. В отношении частей земельных участков, указанных в пункте 1 распоряжения, установить свободный график проведения работ при осуществлении деятельности, для обеспечения которой устанавливается публичный сервитут.

5. Владелец публичного сервитута обязан привести земельный участок в состояние, пригодное для его использования в соответствии с разрешенным использованием, снести инженерное сооружение, для которого был установлен публичный сервитут, в срок не позднее чем три месяца после завершения его эксплуатации.

6. Владелец публичного сервитута вправе до окончания срока публичного сервитута обратиться с ходатайством об установлении публичного сервитута на новый срок.

7. Отделу по связям со средствами массовой информации Администрации Северодвинска в течение 5 рабочих дней со дня принятия решения об установлении публичного сервитута опубликовать (обнародовать) настоящее распоряжение (за исключением приложений к нему) в бюллетене нормативно-правовых актов муниципального образования «Северодвинск» «Вполне официально» и разместить на официальном интернет-сайте Администрации Северодвинска.

8. Публичный сервитут считается установленным со дня внесения сведений о нем в Единый государственный реестр недвижимости.

Заместитель Главы Администрации
Северодвинска по городскому хозяйству

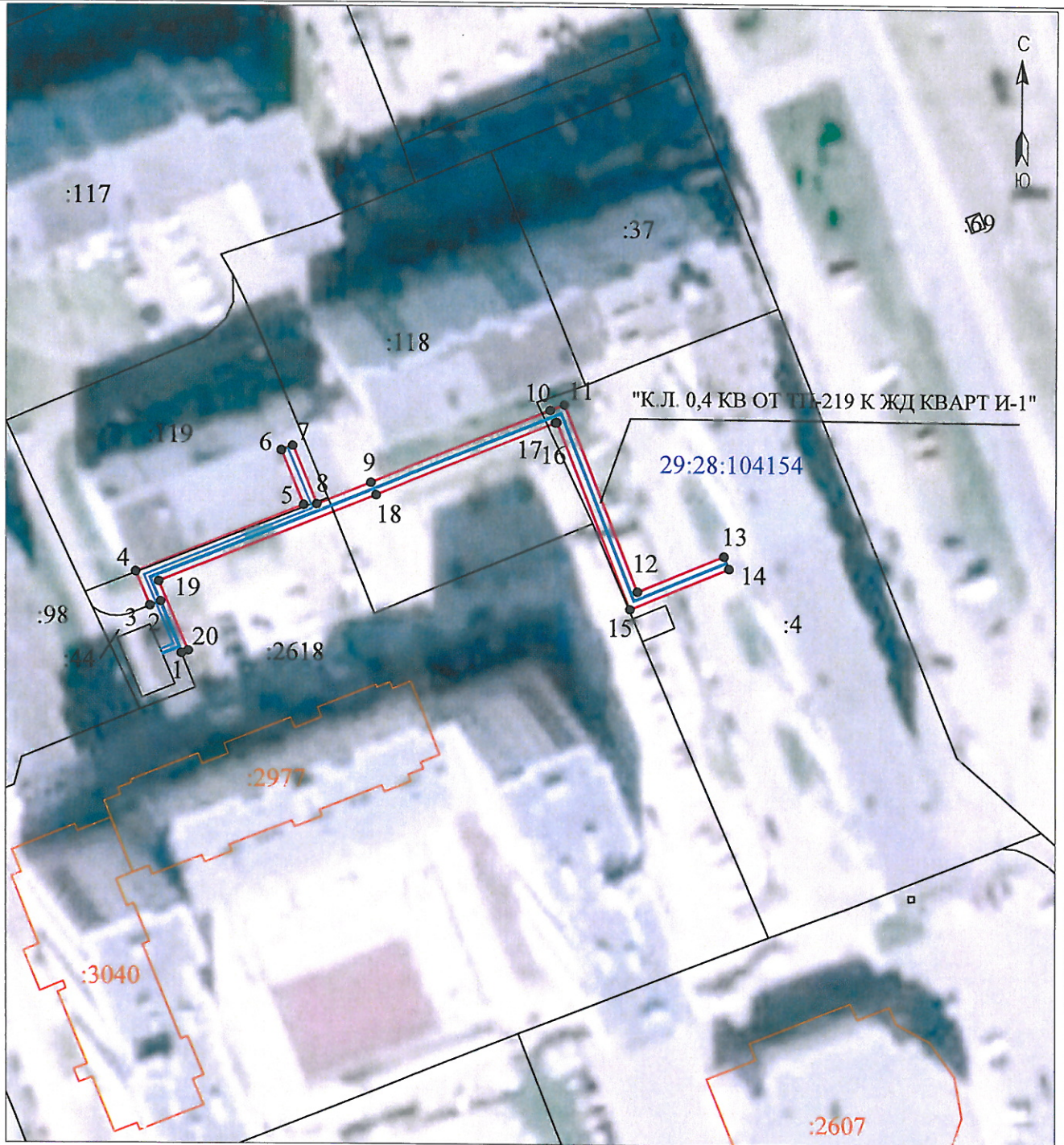


О.К. Ковальчук

Схема расположения границ публичного сервитута для эксплуатации
 Объекта электросетевого хозяйства: «К.Л. 0,4 КВ ОТ ТП-219 К ЖД КВАРТ И-1»
 на части земельных участков с кадастровыми номерами 29:28:104154:4, 29:28:104154:118, 29:28:104154:119,
 29:28:104154:2618 на кадастровом плане территории кадастрового квартала 29:28:104154

Приложение
 к распоряжению заместителя Главы администрации
 Северодвинска по городскому хозяйству
 от 26.11.2020 № 1872-Д

Местоположение объекта: Архангельская область, городской округ Архангельской области "Северодвинск", город Северодвинск



Масштаб 1:1000

Каталог координат представлен
 в приложении №1

Условные обозначения:

- - проектные границы публичного сервитута «К.Л. 0,4 КВ ОТ ТП-219 К ЖД КВАРТ И-1»;
- 1 • - обозначение и номера поворотных точек границ публичного сервитута;
- 29:28:103094 - обозначение кадастрового квартала;
- :6 - обозначение земельного участка, сведения о котором содержатся в ЕГРН;
- 29:28-6.6 - обозначение и номера территориальных зон, зон с особыми условиями использования территории;
- - кабельная линия электропередач «К.Л. 0,4 КВ ОТ ТП-219 К ЖД КВАРТ И-1»;
- :1003 - границы и кадастровый номер объектов капитального строительства, сведения о котором содержатся в ЕГРН;

номер регистрации искового

Подпись	Дата	Лист 1
Кадастровый инженер	22.09.2020г.	Листов 2
Лысенко Е.Э.		

Приложение №1		
Площадь публичного сервитут: 361 кв.м.		
Метод определения координат	Метод спутниковых геодезических измерений (определений)	
Средняя квадратичная погрешность определения координат характерных точек контура (Mt) = 0,10 м		
Определение характерных точек границ	Координаты, м (система координат МСК - 29, зона 2)	
	X	Y
1	650438,21	2485294,95
2	650447,42	2485291,42
3	650446,34	2485289,62
4	650452,15	2485287,17
5	650463,67	2485315,64
6	650473,02	2485311,86
7	650473,79	2485313,81
8	650463,8	2485317,86
9	650467,52	2485327,05
10	650480,05	2485357,69
11	650481,02	2485360,09
12	650449,11	2485372,67
13	650455,26	2485387,49
14	650453,12	2485388,33
15	650446,09	2485371,39
16	650478,02	2485358,8
17	650477,92	2485358,56
18	650465,39	2485327,92
19	650450,51	2485291,12
20	650438,67	2485296,11
1	650438,21	2485294,95

Кадастровый инженер Э. Э. Лысенко

