



Городской округ Архангельской области «Северодвинск»

**ЗАМЕСТИТЕЛЬ ГЛАВЫ АДМИНИСТРАЦИИ СЕВЕРОДВИНСКА
ПО ГОРОДСКОМУ ХОЗЯЙСТВУ**

РАСПОРЯЖЕНИЕ

от 26.11.2020 № 18.79-рз....
г. Северодвинск Архангельской области

**Об установлении
публичного сервитута**

На основании ходатайства публичного акционерного общества «Межрегиональная распределительная сетевая компания Северо-Запада», вх. № 04-06-01/5871 от 13.10.2020, в соответствии с главой V.7 Земельного Кодекса Российской Федерации, статьей 3.6 Федерального закона от 25.10.2001 № 137-ФЗ «О введении в действие Земельного кодекса Российской Федерации»:

1. Установить в пользу публичного акционерного общества «Межрегиональная распределительная сетевая компания Северо-Запада» (ОГРН: 1047855175785, ИНН: 7802312751) публичный сервитут общей площадью 810 кв. м с целью эксплуатации объекта электросетевого хозяйства (КЛ ТП ГПТУ АТП 93 СЕВМАШ.) в отношении земель кадастровых кварталов 29:28:103087, 29:28:103089 и частей земельных участков с кадастровыми номерами:

- 29:28:103087:2576, местоположение установлено относительно ориентира, расположенного за пределами участка. Почтовый адрес ориентира: установлено относительно ориентира – здания, расположенного в границах земельного участка по адресу: Архангельская область, Северодвинск, город Северодвинск, пр. Труда, дом 14А;

- 29:28:103087:51, местоположение установлено относительно ориентира, расположенного в границах участка. Почтовый адрес ориентира: установлено относительно ориентира, расположенного в границах участка. Ориентир здание. Почтовый адрес ориентира: обл. Архангельская, г. Северодвинск, ул. Серго Орджоникидзе, дом 5;

- 29:28:103087:50, местоположение установлено относительно ориентира, расположенного в границах участка. Ориентир здание. Почтовый адрес ориентира: обл. Архангельская, г. Северодвинск, ул. Серго Орджоникидзе, дом 3;

- 29:28:103089:23, местоположение установлено относительно ориентира, расположенного в границах участка. Почтовый адрес ориентира: обл. Архангельская, г. Северодвинск, ул. Серго Орджоникидзе, дом 2б;

- 29:28:103089:45, местоположение установлено относительно ориентира, расположенного в границах участка. Почтовый адрес ориентира: установлено относительно ориентира – здания, расположенного в пределах границ земельного участка по адресу: Архангельская обл., г. Северодвинск, ул. Серго Орджоникидзе, д. 2В.

2. Утвердить границы публичного сервитута согласно прилагаемому графическому описанию местоположения границ публичного сервитута (номер регистрации – 982/2020).

3. Срок публичного сервитута установить на 49 (сорок девять) лет.

4. В отношении земель и частей земельных участков, указанных в пункте 1 распоряжения, установить свободный график проведения работ при осуществлении деятельности, для обеспечения которой устанавливается публичный сервитут.

5. Владелец публичного сервитута обязан привести земельный участок в состояние, пригодное для его использования в соответствии с разрешенным использованием, снести инженерное сооружение, для которого был установлен публичный сервитут, в срок не позднее чем три месяца после завершения его эксплуатации.

6. Владелец публичного сервитута вправе до окончания срока публичного сервитута обратиться с ходатайством об установлении публичного сервитута на новый срок.

7. Отделу по связям со средствами массовой информации Администрации Северодвинска в течение 5 рабочих дней со дня принятия решения об установлении публичного сервитута опубликовать (обнародовать) настоящее распоряжение (за исключением приложений к нему) в бюллетене нормативно-правовых актов муниципального образования «Северодвинск» «Вполне официально» и разместить на официальном интернет-сайте Администрации Северодвинска.

8. Публичный сервитут считается установленным со дня внесения сведений о нем в Единый государственный реестр недвижимости.

Заместитель Главы Администрации
Северодвинска по городскому хозяйству



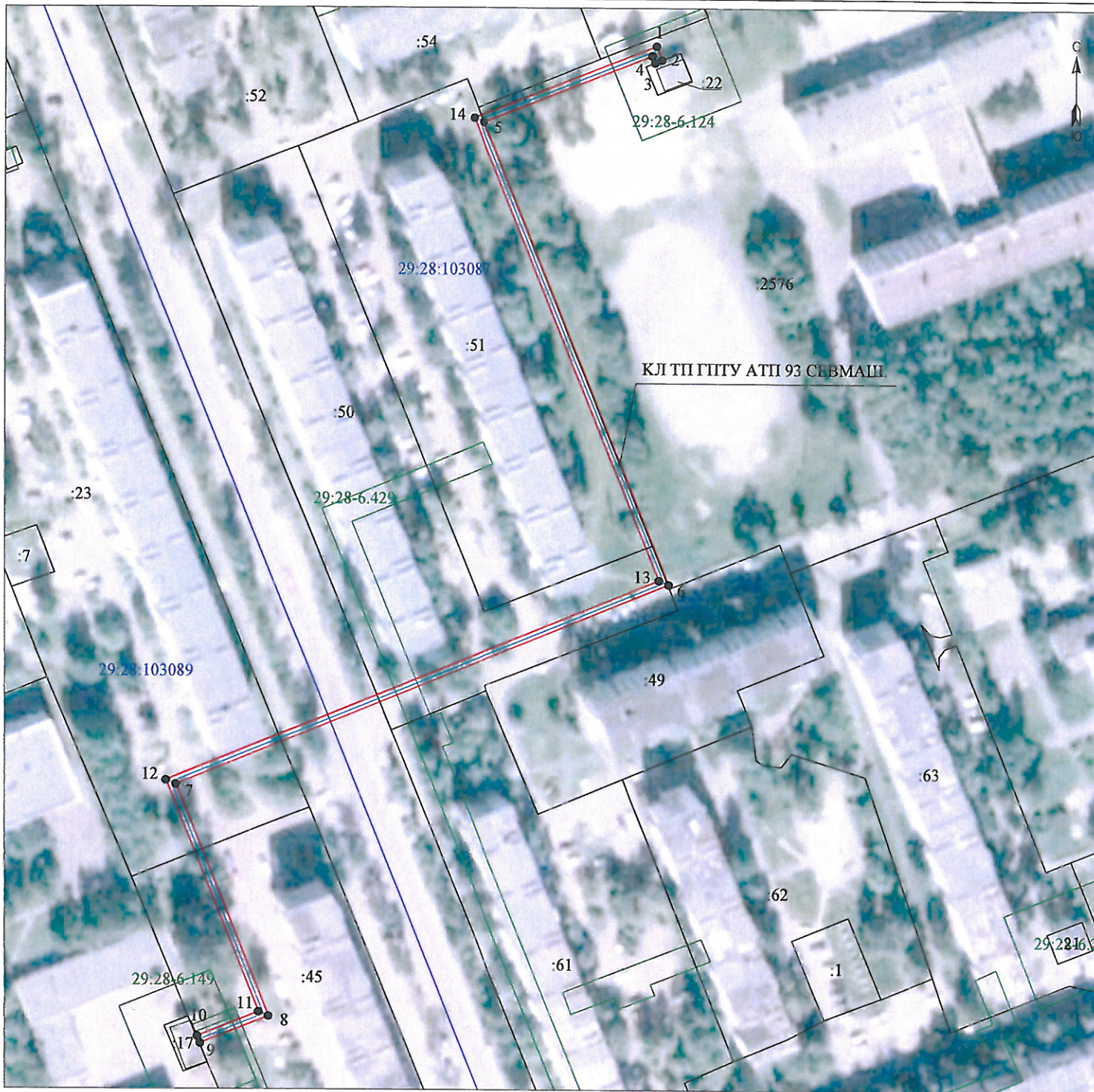
О.К. Ковальчук

Графическое описание местоположения границ публичного сервитута для эксплуатации
 Объекта электросетевого хозяйства: «КЛ ТП ГПТУ АТП 93 СЕВМАШ.»

на части земельных участков с кадастровыми номерами 29:28:103087:2576, 29:28:103087:51, 29:28:103087:50, 29:28:103089:23, 29:28:103089:45 и земель кадастровых кварталов 29:28:103087, 29:28:103089 на кадастровом плане территории кадастровых кварталов 29:28:103087, 29:28:103089

Приложение
 к распоряжению заместителя Главы администрации
 Северодвинска по городскому хозяйству
 от 16.11.2020 1829-1/20

Местоположение объекта: Архангельская область, городской округ Архангельской области "Северодвинск", город Северодвинск



Масштаб 1:1000

Каталог координат представлен
 в приложении №1

Условные обозначения:

- проектные границы публичного сервитута «КЛ ТП ГПТУ АТП 93 СЕВМАШ.»;
- 1 - обозначение и номера поворотных точек границ публичного сервитута;
- 29:28:103095 - обозначение кадастрового квартала;
- 25 - обозначение земельного участка, сведения о котором содержатся в ЕГРН;
- 29:28-6.65 - обозначение и номера территориальных зон, зон с особыми условиями использования территории;
- кабельная линия электропередач «КЛ ТП ГПТУ АТП 93 СЕВМАШ.»;

Подпись	Дата	Лист 1
Кадастровый инженер	17.09.2020г.	Листов 2
Лысенко Е.Э.		

номер регистрации 989/2020

Приложение №1		
Площадь публичного сервитута: 810 кв.м.		
Метод определения координат	Метод спутниковых геодезических измерений (определений)	
Средняя квадратичная погрешность определения координат характерных точек контура (Mt) = 0,10 м		
Определение характерных точек границ	Координаты, м (система координат МСК - 29, зона 2)	
	X	Y
1	652595,61	2484284,56
2	652591,96	2484286,02
3	652591,11	2484284,17
4	652593,02	2484283,45
5	652575,53	2484239,48
6	652454,52	2484287,95
7	652401,84	2484159,42
8	652341,28	2484183,47
9	652334,15	2484165,67
10	652336,01	2484164,93
11	652342,39	2484180,87
12	652402,94	2484156,83
13	652455,62	2484285,36
14	652576,65	2484236,88
1	652595,61	2484284,56

Кадастровый инженер



Е. Э. Лысенко