



Городской округ Архангельской области «Северодвинск»

**ЗАМЕСТИТЕЛЬ ГЛАВЫ АДМИНИСТРАЦИИ СЕВЕРОДВИНСКА
ПО ГОРОДСКОМУ ХОЗЯЙСТВУ**

РАСПОРЯЖЕНИЕ

от 26.11.2020 № 1887-Р/...
г. Северодвинск Архангельской области

**Об установлении
публичного сервитута**

На основании ходатайства публичного акционерного общества «Межрегиональная распределительная сетевая компания Северо-Запада», вх. № 04-06-01/5751 от 13.10.2020, в соответствии с главой V.7 Земельного Кодекса Российской Федерации, статьей 3.6 Федерального закона от 25.10.2001 № 137-ФЗ «О введении в действие Земельного кодекса Российской Федерации»:

1. Установить в пользу публичного акционерного общества «Межрегиональная распределительная сетевая компания Северо-Запада» (ОГРН: 1047855175785, ИНН: 7802312751) публичный сервитут общей площадью 418 кв. м с целью эксплуатации объекта электросетевого хозяйства (КАБЕЛЬНЫЕ ЛИНИИ 0,4КВ) в отношении частей земельных участков с кадастровыми номерами:

- 29:28:103090:55, местоположение установлено относительно ориентира, расположенного в границах участка. Почтовый адрес ориентира: установлено относительно ориентира, расположенного в границах участка. Ориентир здание жилое. Почтовый адрес ориентира: обл. Архангельская, г. Северодвинск, пр-кт Морской, дом 11;

- 29:28:103090:97, местоположение установлено относительно ориентира, расположенного в границах участка. Почтовый адрес ориентира: Установлено относительно ориентира – здания жилого, расположенного в границах земельного участка по адресу: Архангельская область, г. Северодвинск, ул. Ломоносова, 102 А;

- 29:28:103090:99, местоположение установлено относительно ориентира, расположенного в границах участка. Почтовый адрес ориентира: Установлено относительно ориентира – здания жилого, расположенного за границами земельного участка примерно в 87 м по направлению на юго-восток от ориентира по адресу: Архангельская область,

г. Северодвинск, ул. Ломоносова, 102.

2. Утвердить границы публичного сервитута согласно прилагаемому графическому описанию местоположения границ публичного сервитута (номер регистрации – 1043/2020).

3. Срок публичного сервитута установить на 49 (сорок девять) лет.

4. В отношении частей земельных участков, указанных в пункте 1 распоряжения, установить свободный график проведения работ при осуществлении деятельности, для обеспечения которой устанавливается публичный сервитут.

5. Владелец публичного сервитута обязан привести земельный участок в состояние, пригодное для его использования в соответствии с разрешенным использованием, снести инженерное сооружение, для которого был установлен публичный сервитут, в срок не позднее чем три месяца после завершения его эксплуатации.

6. Владелец публичного сервитута вправе до окончания срока публичного сервитута обратиться с ходатайством об установлении публичного сервитута на новый срок.

7. Отделу по связям со средствами массовой информации Администрации Северодвинска в течение 5 рабочих дней со дня принятия решения об установлении публичного сервитута опубликовать (обнародовать) настоящее распоряжение (за исключением приложений к нему) в бюллетене нормативно-правовых актов муниципального образования «Северодвинск» «Вполне официально» и разместить на официальном интернет-сайте Администрации Северодвинска.

8. Публичный сервитут считается установленным со дня внесения сведений о нем в Единый государственный реестр недвижимости.

Заместитель Главы Администрации
Северодвинска по городскому хозяйству

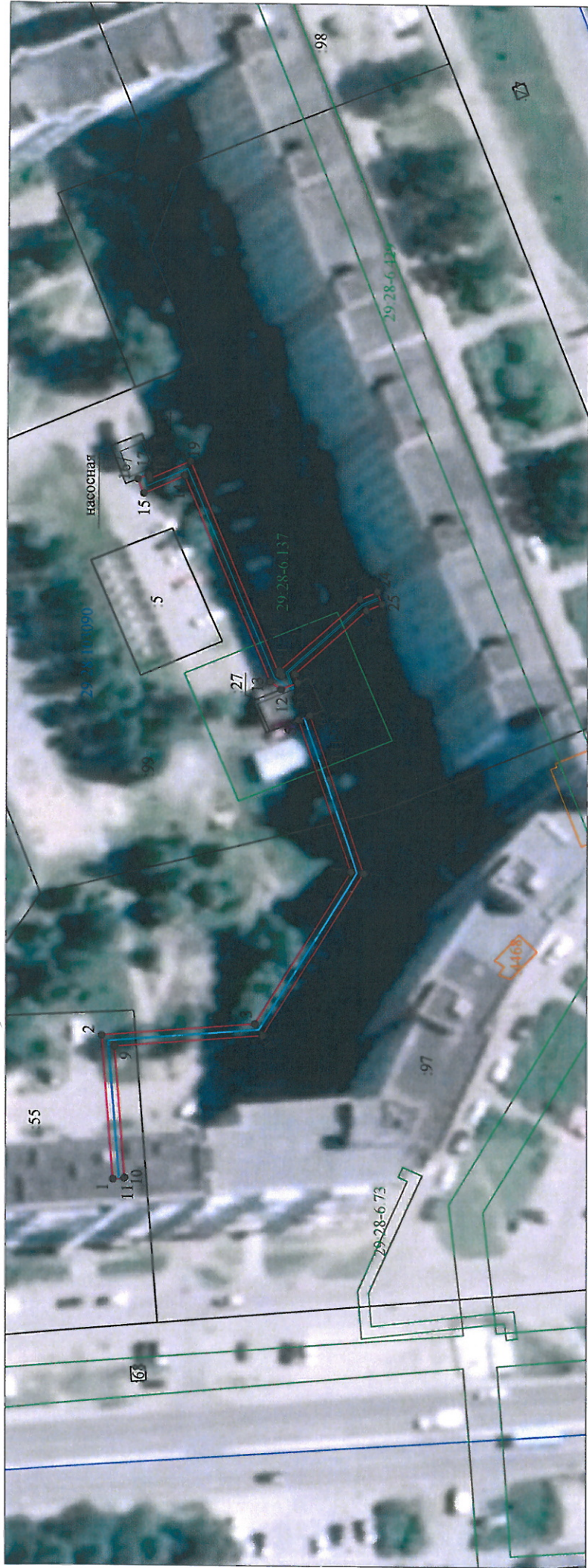


О.К. Ковальчук

Графическое описание местоположения публичного сервитута для эксплуатации
 объекта электросетевого хозяйства: «КАБЕЛЬНЫЕ ЛИНИИ 0,4КВ», на части земельных участков с
 кадастровыми номерами 29:28:103090:55, 29:28:103090:97, 29:28:103090:99 на кадастровом плане территории
 кадастрового квартала 29:28:103090

Приложение
 к распоряжению заместителя Главы администрации
 Северодвинска по городскому хозяйству
 от 28.11.2020 № 1887-р/г

Местоположение объекта: Архангельская область, городской округ Архангельской области "Северодвинск", город Северодвинск



Каталог координат границ публичного
 сервитута представлен в приложении №1

Масштаб 1:1000

Условные обозначения:

- - границы публичного сервитута «КАБЕЛЬНЫЕ ЛИНИИ 0,4КВ»;
- - обозначение и номер поворотной точки границы публичного сервитута;
- - обозначение кадастрового квартала;
- - границы и кадастровый номер земельного участка, сведения о котором содержатся в ЕГРН;
- - обозначение и номера территориальных зон, зон с особыми условиями использования территории;
- - границы и кадастровый номер объектов капитального строительства, сведения о котором содержатся в ЕГРН;
- - кабельная линия электропередач «КАБЕЛЬНЫЕ ЛИНИИ 0,4КВ»;


Кадастровый инженер:	Лысенко Е.Э.	Лист: 1
		Кол-во листов: 2
		Дата: 28.09.2020г.



Иванов Александр Иванович 28.09.2020

**Каталог координат границ публичного сервитута для эксплуатации
объекта электросетевого хозяйства: «КАБЕЛЬНЫЕ ЛИНИИ 0,4КВ»**

Площадь публичного сервитута: 418 кв.м.		
Метод определения координат: Метод спутниковых геодезических измерений (определений)		
Система координат: МСК - 29, зона 2		
Средняя квадратичная погрешность определения координат характерных точек контура (Mt) = 0,10 м		
Обозначение характерных точек границ	Координаты, м	
	X	Y
1	2	3
1		
1	651548.86	2483841.19
2	651550.98	2483867.37
3	651523.21	2483869.57
4	651505.94	2483897.37
5	651515.53	2483924.98
6	651513.49	2483925.81
7	651503.53	2483897.10
8	651521.92	2483867.45
9	651548.60	2483865.35
10	651546.69	2483841.45
11	651546.81	2483841.35
1	651548.86	2483841.19
2		
12	651518.66	2483930.57
13	651520.70	2483932.02
14	651536.29	2483969.36
15	651543.60	2483966.12
16	651544.70	2483968.75
17	651542.82	2483969.49
18	651542.54	2483968.77
19	651535.23	2483972.02
20	651519.07	2483933.32
21	651518.63	2483933.01
22	651519.01	2483933.98
23	651504.37	2483947.08
24	651501.14	2483948.43
25	651500.26	2483946.25
26	651503.19	2483945.04
27	651516.28	2483933.32
28	651515.73	2483931.76
12	651518.66	2483930.57

Кадастровый инженер:		Лысенко Е.Э.	Лист: 2
			Кол-во листов: 2
			Дата: 28.09.2020г.