



Городской округ Архангельской области «Северодвинск»

**ЗАМЕСТИТЕЛЬ ГЛАВЫ АДМИНИСТРАЦИИ СЕВЕРОДВИНСКА  
ПО ГОРОДСКОМУ ХОЗЯЙСТВУ**

**РАСПОРЯЖЕНИЕ**

от *26.11.2020* № *1890-21*...  
г. Северодвинск Архангельской области

**Об установлении  
публичного сервитута**

На основании ходатайства публичного акционерного общества «Межрегиональная распределительная сетевая компания Северо-Запада», вх. № 04-06-01/5789 от 13.10.2020, в соответствии с главой V.7 Земельного Кодекса Российской Федерации, статьей 3.6 Федерального закона от 25.10.2001 № 137-ФЗ «О введении в действие Земельного кодекса Российской Федерации»:

1. Установить в пользу публичного акционерного общества «Межрегиональная распределительная сетевая компания Северо-Запада» (ОГРН: 1047855175785, ИНН: 7802312751) публичный сервитут общей площадью 101 кв. м с целью эксплуатации объекта электросетевого хозяйства (КЛ ТП 34-38А ПЕРВОМ) в отношении части земельного участка с кадастровым номером 29:28:101033:28, местоположение установлено относительно ориентира, расположенного в границах участка. Почтовый адрес ориентира: установлено относительно ориентира – жилого здания, расположенного в пределах границ земельного участка по адресу: Архангельская обл., г. Северодвинск, ул. Торцева, д. 38А.

2. Утвердить границы публичного сервитута согласно прилагаемому графическому описанию местоположения границ публичного сервитута (номер регистрации – 1034/2020).

3. Срок публичного сервитута установить на 49 (сорок девять) лет.

4. В отношении части земельного участка, указанного в пункте 1 распоряжения, установить свободный график проведения работ при осуществлении деятельности, для обеспечения которой устанавливается публичный сервитут.

5. Владелец публичного сервитута обязан привести земельный участок в состояние, пригодное для его использования в соответствии с разрешенным использованием, снести инженерное сооружение,

для которого был установлен публичный сервитут, в срок не позднее чем три месяца после завершения его эксплуатации.

6. Владелец публичного сервитута вправе до окончания срока публичного сервитута обратиться с ходатайством об установлении публичного сервитута на новый срок.

7. Отделу по связям со средствами массовой информации Администрации Северодвинска в течение 5 рабочих дней со дня принятия решения об установлении публичного сервитута опубликовать (обнародовать) настоящее распоряжение (за исключением приложений к нему) в бюллетене нормативно-правовых актов муниципального образования «Северодвинск» «Вполне официально» и разместить на официальном интернет-сайте Администрации Северодвинска.

8. Публичный сервитут считается установленным со дня внесения сведений о нем в Единый государственный реестр недвижимости.

Заместитель Главы Администрации  
Северодвинска по городскому хозяйству



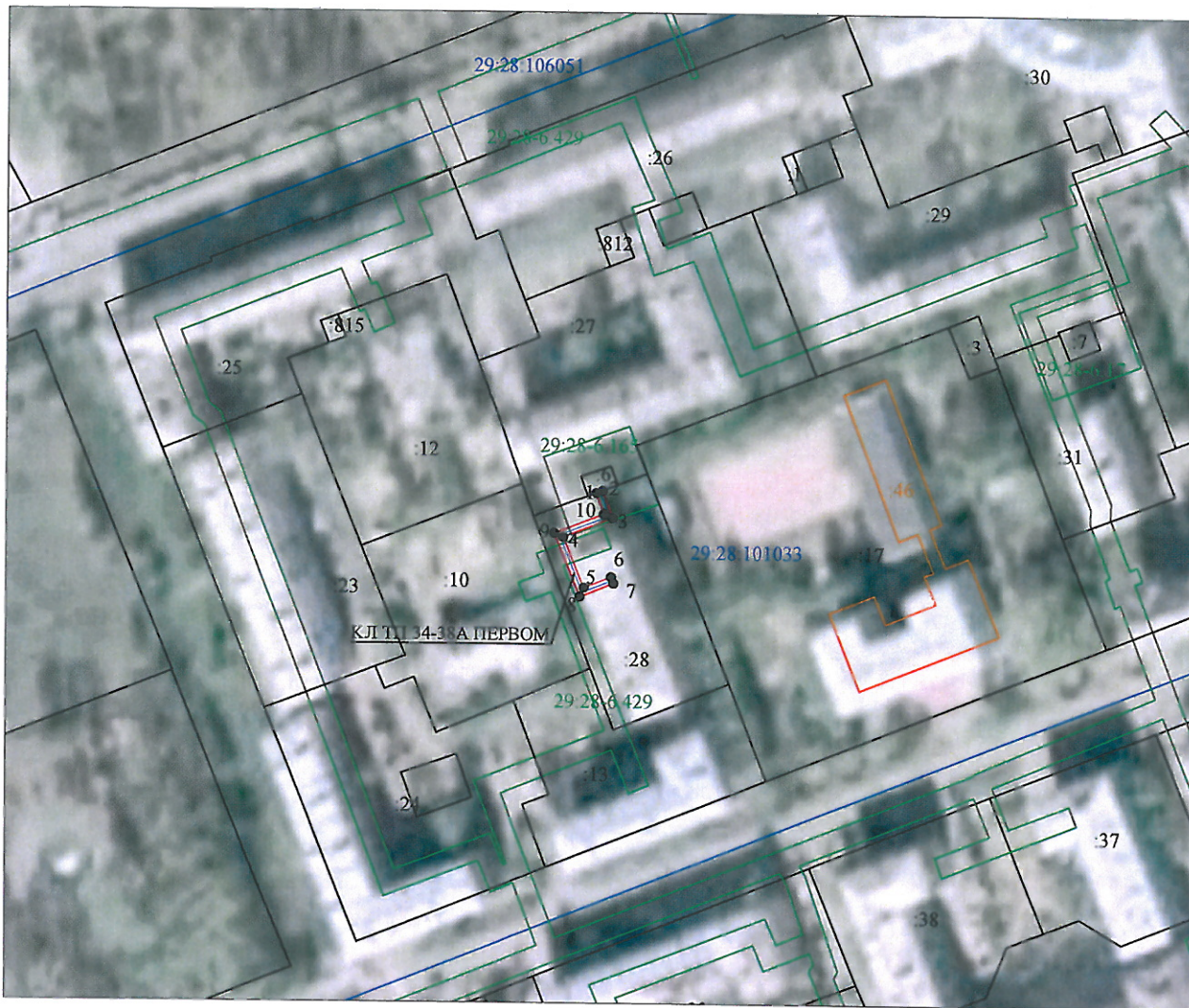
О.К. Ковальчук



Графическое описание местоположения границ публичного сервитута для эксплуатации объекта электросетевого хозяйства: «КЛ ТП 34-38А ПЕРВОМ» на части земельных участков с кадастровым номером 29:28:101033:28 на кадастровом плане территории кадастрового квартала 29:28:101033

Приложение к распоряжению заместителя Главы администрации Северодвинска по городскому хозяйству от 26.11.2020 № 1890-07

Местоположение объекта: Архангельская область, городской округ Архангельской области "Северодвинск", город Северодвинск



Масштаб 1:2000

Условные обозначения:

- - проектные границы публичного сервитута «КЛ ТП 34-38А ПЕРВОМ»;
- 29:28:101033 - обозначение и номера поворотных точек границ публичного сервитута;
- :7 - обозначение кадастрового квартала;
- 29:28-6.429 - обозначение земельного участка, сведения о котором содержатся в ЕГРН;
- :46 - обозначение и номера территориальных зон, зон с особыми условиями использования территории;
- - границы и кадастровый номер объектов капитального строительства, сведения о котором содержатся в ЕГРН;
- - кабельная линия электропередач «КЛ ТП 34-38А ПЕРВОМ»;

Каталог координат представлен в приложении №1

Подпись	Дата	Лист 1
Кадастровый инженер	29.09.2020г.	Листов 2
Лысенко Е.Э.		

*номер регистрации документа*

**Каталог координат границ публичного сервитута для эксплуатации  
объекта электросетевого хозяйства: «КЛ ТП 34-38А ПЕРВОМ»**

Площадь публичного сервитута: 101 кв.м.		
Метод определения координат: Метод спутниковых геодезических измерений (определений)		
Система координат: МСК - 29, зона 2		
Средняя квадратичная погрешность определения координат характерных точек контура (Mt) = 0,10 м		
Обозначение характерных точек границ	Координаты, м	
	X	Y
1	2	3
1	653230,83	2485643,71
2	653231,54	2485645,60
3	653223,49	2485648,46
4	653217,90	2485634,18
5	653203,13	2485640,13
6	653206,27	2485647,99
7	653204,41	2485648,74
8	653200,53	2485639,02
9	653219,03	2485631,57
10	653224,64	2485645,92
1	653230,83	2485643,71

Кадастровый инженер:		Лист: 2
		Лысенко Е.Э.
		Кол-во листов: 2
		Дата: 29.09.2020г.