



Городской округ Архангельской области «Северодвинск»

**ЗАМЕСТИТЕЛЬ ГЛАВЫ АДМИНИСТРАЦИИ СЕВЕРОДВИНСКА  
ПО ГОРОДСКОМУ ХОЗЯЙСТВУ**

**РАСПОРЯЖЕНИЕ**

от *26.11.2020* № *1897-РД*.....  
г. Северодвинск Архангельской области

**Об установлении  
публичного сервитута**

На основании ходатайства публичного акционерного общества «Межрегиональная распределительная сетевая компания Северо-Запада», вх. № 04-06-01/5760 от 13.10.2020, в соответствии с главой V.7 Земельного Кодекса Российской Федерации, статьей 3.6 Федерального закона от 25.10.2001 № 137-ФЗ «О введении в действие Земельного кодекса Российской Федерации»:

1. Установить в пользу публичного акционерного общества «Межрегиональная распределительная сетевая компания Северо-Запада» (ОГРН: 1047855175785, ИНН: 7802312751) публичный сервитут общей площадью 755 кв. м с целью эксплуатации объекта электросетевого хозяйства (КЛ 0.4КВ КВАРТАЛА В-1 ОТ ТП-237) в отношении земель кадастрового квартала 29:28:104151 и частей земельных участков с кадастровыми номерами:

- 29:28:104151:45, местоположение установлено относительно ориентира, расположенного в границах участка. Почтовый адрес ориентира: установлено относительно ориентира, расположенного в границах участка. Ориентир – здание. Почтовый адрес ориентира: обл. Архангельская, г. Северодвинск, пр-кт Морской, дом 58;

- 29:28:104151:60, местоположение установлено относительно ориентира, расположенного в границах участка. Ориентир здание. Почтовый адрес ориентира: обл. Архангельская, г. Северодвинск, пр-кт Морской, дом 60;

- 29:28:104151:48, местоположение установлено относительно ориентира, расположенного в границах участка. Почтовый адрес ориентира: установлено относительно ориентира, расположенного в границах участка. Ориентир – здание. Почтовый адрес ориентира: обл. Архангельская, г. Северодвинск, пр-кт Морской, дом 64;

- 29:28:104151:80, местоположение установлено относительно ориентира, расположенного в границах участка. Почтовый адрес ориентира: обл. Архангельская, г. Северодвинск, ул. Чеснокова, дом 4;

- 29:28:104151:79, местоположение установлено относительно ориентира, расположенного в границах участка. Почтовый адрес ориентира: обл. Архангельская, г. Северодвинск, ул. Чеснокова, дом 8.

2. Утвердить границы публичного сервитута согласно прилагаемому графическому описанию местоположения границ публичного сервитута (номер регистрации – 1035/2020).

3. Срок публичного сервитута установить на 49 (сорок девять) лет.

4. В отношении земель и частей земельных участков, указанных в пункте 1 распоряжения, установить свободный график проведения работ при осуществлении деятельности, для обеспечения которой устанавливается публичный сервитут.

5. Владелец публичного сервитута обязан привести земельный участок в состояние, пригодное для его использования в соответствии с разрешенным использованием, снести инженерное сооружение, для которого был установлен публичный сервитут, в срок не позднее чем три месяца после завершения его эксплуатации.

6. Владелец публичного сервитута вправе до окончания срока публичного сервитута обратиться с ходатайством об установлении публичного сервитута на новый срок.

7. Отделу по связям со средствами массовой информации Администрации Северодвинска в течение 5 рабочих дней со дня принятия решения об установлении публичного сервитута опубликовать (обнародовать) настоящее распоряжение (за исключением приложений к нему) в бюллетене нормативно-правовых актов муниципального образования «Северодвинск» «Вполне официально» и разместить на официальном интернет-сайте Администрации Северодвинска.

8. Публичный сервитут считается установленным со дня внесения сведений о нем в Единый государственный реестр недвижимости.

Заместитель Главы Администрации  
Северодвинска по городскому хозяйству

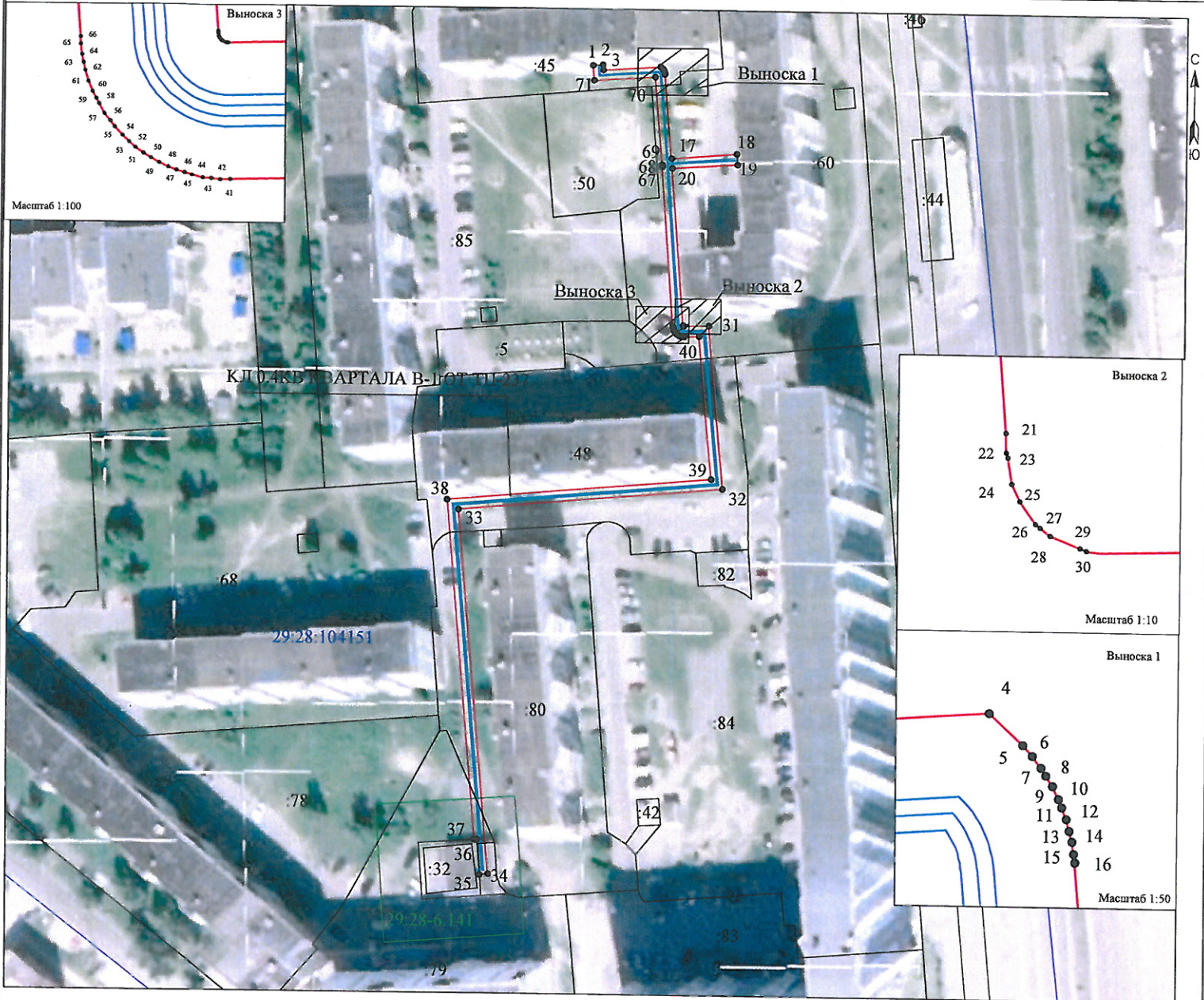


О.К. Ковальчук

Графическое описание местоположения границ публичного сервитута для эксплуатации  
 объекта электросетевого хозяйства: «КЛ 0.4КВ КВАРТАЛА В-1 ОТ ТП-237»  
 на части земельных участков с кадастровыми номерами 29:28:104151:45, 29:28:104151:60, 29:28:104151:48, 29:28:104151:80, 29:28:104151:79, землях  
 кадастрового квартала 29:28:104151 на кадастровом плане территории кадастрового квартала 29:28:104151

Приложение  
 к распоряжению заместителя Главы администрации  
 Северодвинска по городскому хозяйству  
 от 26.11.2020 № 189-Р/П

Местоположение объекта: Архангельская область, городской округ Архангельской области "Северодвинск", город Северодвинск



Масштаб 1:1000

Каталог координат представлен  
 в приложении №1

Условные обозначения:

- проектные границы публичного сервитута «КЛ 0.4КВ КВАРТАЛА В-1 ОТ ТП-237»;
- обозначение и номера поворотных точек границ публичного сервитута;
- обозначение кадастрового квартала;
- обозначение земельного участка, сведения о котором содержатся в ЕГРН;
- границы и кадастровый номер объектов капитального строительства, сведения о котором содержатся в ЕГРН;
- кабельная линия электропередач «КЛ 0.4КВ КВАРТАЛА В-1 ОТ ТП-237»;

Подпись	Дата	Лист 1
Кадастровый инженер	25.09.2020г.	Листов 2
Лысенко Е.Э.		

*номер регистрации изъятия*

Приложение №1		
Площадь публичного сервитута: 755 кв.м.		
Метод определения координат	Метод спутниковых геодезических измерений (определений)	
Средняя квадратичная погрешность определения координат характерных точек контура (Mт) = 0,10 м		
Определение характерных точек границ	Координаты, м (система координат МСК - 29, зона 2)	
	X	Y
1	650111,63	2483814
2	650111,81	2483816,39
3	650110,49	2483816,49
4	650111,5	2483830,46
5	650111,11	2483830,87
6	650110,98	2483830,99
7	650110,84	2483831,1
8	650110,74	2483831,15
9	650110,62	2483831,24
10	650110,46	2483831,31
11	650110,36	2483831,35
12	650110,21	2483831,41
13	650110,07	2483831,45
14	650109,94	2483831,48
15	650109,79	2483831,5
16	650109,68	2483831,52
17	650088,94	2483833,32
18	650090,22	2483849,45
19	650087,61	2483849,65
20	650086,56	2483833,54
21	650047,95	2483836,62
22	650047,9	2483836,62
23	650047,85	2483836,63
24	650047,82	2483836,65
25	650047,77	2483836,69
26	650047,76	2483836,7
27	650047,74	2483836,76
28	650047,73	2483836,78
29	650047,73	2483836,79
30	650047,73	2483836,81
31	650047,89	2483842,98
32	650007,77	2483846,68
33	650002,05	2483781,75
34	649912,49	2483789,59
35	649912,21	2483787,56
36	649920,97	2483786,93
37	649920,92	2483786,24
38	650004,41	2483778,94
39	650010,13	2483843,86
40	650045,23	2483840,61
41	650045,13	2483836,87
42	650045,12	2483836,68
43	650045,15	2483836,52
44	650045,16	2483836,36
45	650045,21	2483836,15
46	650045,25	2483836,01
47	650045,3	2483835,85
48	650045,35	2483835,7
49	650045,44	2483835,52
50	650045,52	2483835,37

51	650045,61	2483835,23
52	650045,72	2483835,08
53	650045,83	2483834,95
54	650045,95	2483834,82
55	650046,11	2483834,67
56	650046,22	2483834,59
57	650046,36	2483834,48
58	650046,55	2483834,38
59	650046,64	2483834,33
60	650046,78	2483834,26
61	650046,97	2483834,18
62	650047,18	2483834,11
63	650047,33	2483834,08
64	650047,48	2483834,05
65	650047,68	2483834,03
66	650047,82	2483834,02
67	650086,91	2483831,04
68	650087,2	2483831,05
69	650087,4	2483831,05
70	650109	2483829,17
71	650107,92	2483814,29
1	650111,63	2483814

Кадастровый инженер



Э. Э. Лысенко