



Городской округ Архангельской области «Северодвинск»

**ЗАМЕСТИТЕЛЬ ГЛАВЫ АДМИНИСТРАЦИИ СЕВЕРОДВИНСКА  
ПО ГОРОДСКОМУ ХОЗЯЙСТВУ**

**РАСПОРЯЖЕНИЕ**

от 18.12.2020 № 2046-рз.  
г. Северодвинск Архангельской области

**Об установлении  
публичного сервитута**

На основании ходатайства общества с ограниченной ответственностью «СпецСтройПроект», вх. № 04-06-01/6424 от 05.11.2020, в соответствии с подпунктом 1 статьи 39.37 и подпунктом 2 пункта 1 статьи 39.43 Земельного кодекса Российской Федерации:

1. Установить в пользу общества с ограниченной ответственностью «СпецСтройПроект» (ОГРН: 1082902001137, ИНН: 2902058820) публичный сервитут общей площадью 6 кв. м, с целью размещения волоконно-оптической линии связи в отношении части земельного участка с кадастровым номером 29:28:112209:83, местоположение установлено относительно ориентира, расположенного в границах участка. Почтовый адрес ориентира: установлено относительно ориентира-жилого здания, расположенного в границах земельного участка по адресу: Архангельская обл., г. Северодвинск, ул. Октябрьская, дом 51.

2. Утвердить границы публичного сервитута согласно прилагаемому графическому описанию местоположения границ публичного сервитута (номер регистрации – 1144/2020).

3. Срок публичного сервитута установить на 49 (Сорок девять) лет.

4. Обоснованием необходимости установления публичного сервитута является муниципальный контракт от 24.12.2019 № 0323-19-УГиЗО, заключенный между Администрацией муниципального образования «Северодвинск» и обществом с ограниченной ответственностью «СпецСтройПроект».

5. Владелец публичного сервитута обязан привести земельный участок в состояние, пригодное для использования в соответствии с видом разрешенного использования, снести инженерное сооружение, размещенное на основании публичного сервитута, в сроки, предусмотренные пунктом 8 статьи 39.50 Земельного кодекса Российской Федерации.

6. Владелец публичного сервитута вправе до окончания срока

публичного сервитута обратиться с ходатайством об установлении публичного сервитута на новый срок.

7. Отделу по связям со средствами массовой информации Администрации Северодвинска в течение 5 рабочих дней со дня принятия решения об установлении публичного сервитута опубликовать (обнародовать) настоящее распоряжение (за исключением приложений к нему) в бюллетене нормативно-правовых актов муниципального образования «Северодвинск» «Вполне официально» и разместить на официальном интернет-сайте Администрации Северодвинска.

8. Публичный сервитут считается установленным со дня внесения сведений о нем в Единый государственный реестр недвижимости.

Заместитель Главы Администрации  
Северодвинска по городскому хозяйству



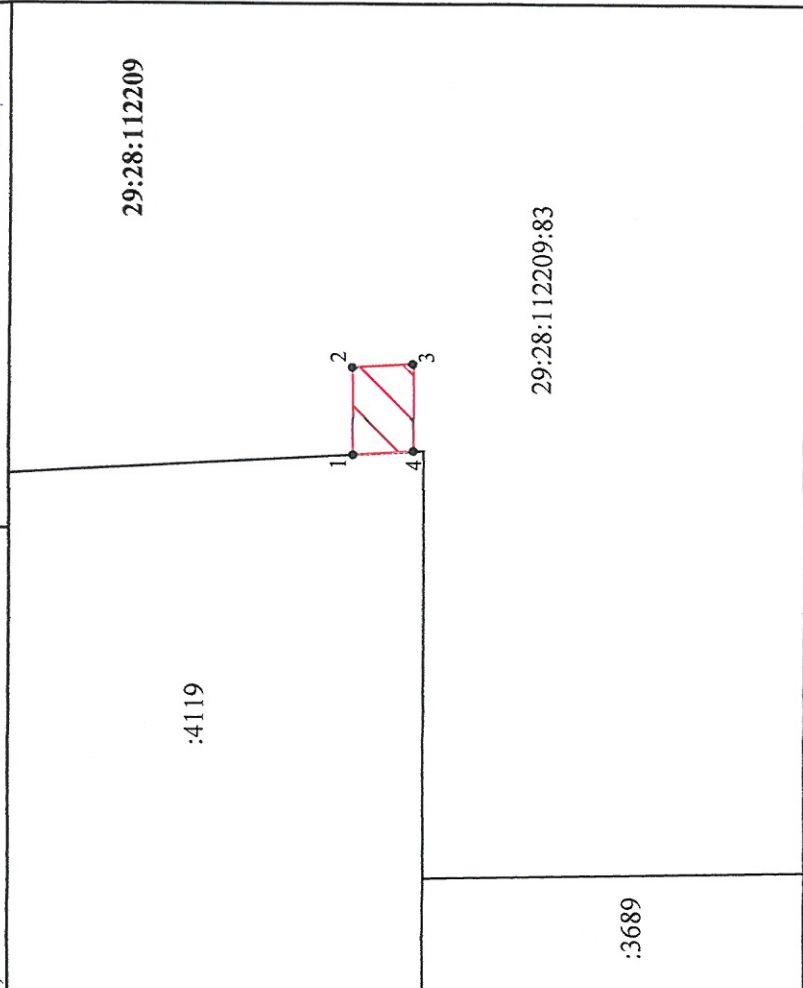
A handwritten signature in blue ink, consisting of stylized, cursive letters, positioned to the right of the official seal.

О.К. Ковальчук

Приложение  
к распоряжению заместителя Главы Администрации  
Северодвинска по городскому хозяйству  
от 18.11.2020 № 2046-13  
Номер регистрации - 1114/2020

Графическое описание местоположения границ публичного сервитута для размещения линейного сооружения кабеля волоконно-оптической линии связи на земельном участке с кадастровым номером 29:28:112209:83 на кадастровом плане территории кадастрового квартала 29:28:112209

Местоположение: Архангельская область, городской округ Архангельской области "Северодвинск", город Северодвинск, район улицы Октябрьская, 51 (квартал 209)



Условные обозначения:  
**29:28:112209** - кадастровый квартал;  
**29:28:112209:83** - кадастровый номер земельного участка, в отношении которого испрашивается публичный сервитут;  
**:3689** - кадастровый номер земельного участка, учтенного в ЕГРН;  
 - граница публичного сервитута;  
 - линейное сооружение кабель волоконно-оптической линии связи;  
 - характерная точка границы, сведения о которой позволяют однозначно определить ее положение на местности;  
 - существующие границы земельных участков, сведения о которых достаточны для определения их местоположения.

Масштаб 1:250

Метод определения координат		Площадь публичного сервитута 6 кв.м	
Метод спутниковых геодезических измерений (определений)			
Координаты, м (система координат МСК - 29 зона 2, применяемая при ведении государственного кадастра недвижимости)		Средняя квадратическая погрешность определения координат характерных точек контура (Мт), м	
Обозначение характерных точек границ	X	Y	
	1	657805,81	2485315,71
2	657805,84	2485318,60	0,10
3	657803,84	2485318,71	0,10
4	657803,81	2485315,83	0,10
1	657805,81	2485315,71	0,10

Масштаб 1:700

ООО "Центр технической инвентаризации, кадастра и оценки"

Руководитель  
Бугайчук Г.Н.

Дата  
18.11.2020

Лист 1  
Листов 1