



Городской округ Архангельской области «Северодвинск»

**ЗАМЕСТИТЕЛЬ ГЛАВЫ АДМИНИСТРАЦИИ СЕВЕРОДВИНСКА
ПО ГОРОДСКОМУ ХОЗЯЙСТВУ**

РАСПОРЯЖЕНИЕ

от 30.12.2020 № 2158-рз...
г. Северодвинск Архангельской области

**О внесении изменений
в распоряжение заместителя Главы
Администрации Северодвинска
по городскому хозяйству
от 06.11.2020 № 1589-рз**

Рассмотрев заявление вх. № 04-06-01/7101 от 01.12.2020 публичного акционерного общества «Межрегиональная распределительная сетевая компания Северо-Запада», представленные документы:

1. Внести в распоряжение заместителя Главы Администрации Северодвинска по городскому хозяйству от 06.11.2020 № 1589-рз «Об установлении публичного сервитута» следующие изменения:

1.1. В пункте 1 слова «КЛ 0.4КВ ТП-8 Д.Б.СТРОИТ.» заменить словами «КЛ 0.4КВ ТП-8 Д.Б.СТРОИТ.-19».

1.2. В пункте 2 слова «номер регистрации 740/2020» заменить словами «номер регистрации 1231/2020».

1.3. Графическое описание местоположения границ публичного сервитута изложить в прилагаемой редакции.

2. Отделу по связям со средствами массовой информации Администрации Северодвинска в течение 5 рабочих дней со дня принятия решения опубликовать (обнародовать) настоящее распоряжение (за исключением приложений к нему) в бюллетене нормативно-правовых актов муниципального образования «Северодвинск» «Вполне официально» и разместить на официальном интернет-сайте Администрации Северодвинска.

Заместитель Главы Администрации
Северодвинска по городскому хозяйству

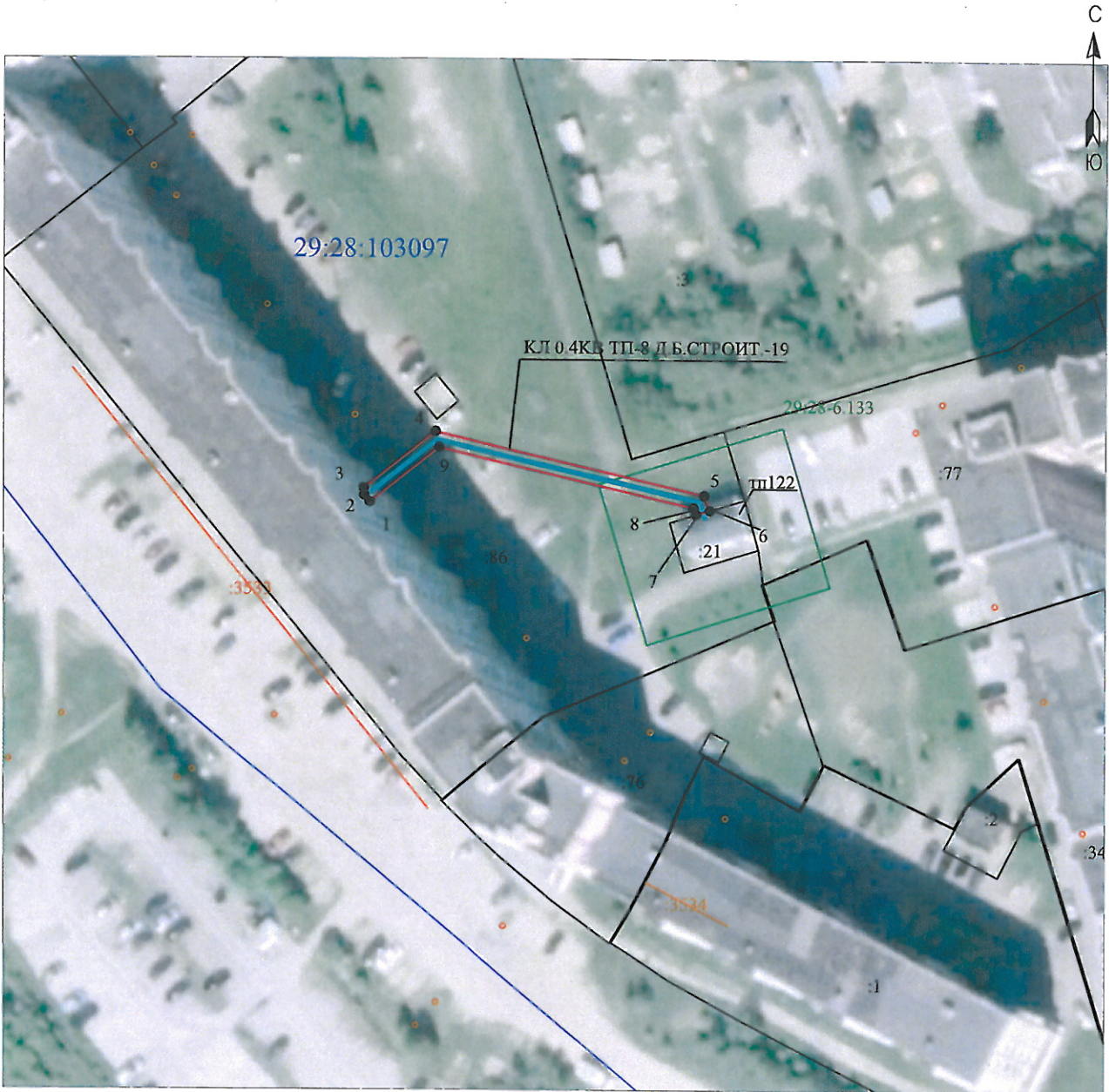


О.К. Ковальчук

Графическое описание местоположения границ публичного сервитута для эксплуатации объекта электросетевого хозяйства: «КЛ 0.4КВ ТП-8 Д.Б.СТРОИТ.-19» на части земельных участков с кадастровым номером 29:28:103097:86 на кадастровом плане территории кадастрового квартала 29:28:103097

Приложение к распоряжению заместителя Главы администрации Северодвинска по городскому хозяйству от 30.12.2020 № 2158-р/3

Местоположение объекта: Архангельская область, городской округ Архангельской области "Северодвинск", город Северодвинск



Масштаб 1:1000

Каталог координат представлен в приложении №1

Условные обозначения:


- - проектные границы публичного сервитута «КЛ 0.4КВ ТП-8 Д.Б.СТРОИТ.-19»;
- 1 ● - обозначение и номера поворотных точек границ публичного сервитута;
- 29:28:103097 - обозначение кадастрового квартала;
- :86 - обозначение земельного участка, сведения о котором содержатся в ЕГРН;
- 29:28-6.133 - обозначение и номера территориальных зон, зон с особыми условиями использования территории;
- - кабельная линия электропередач «КЛ 0.4КВ ТП-8 Д.Б.СТРОИТ.-19»;
- :3534 - границы и кадастровый номер объектов капитального строительства, сведения о котором содержатся в ЕГРН;

Номер регистрации: 1221/2020

Подпись	Дата	Лист 1
Кадастровый инженер	17.12.2020г.	
Лысенко Е.Э.		Листов 2

**Каталог координат границ публичного сервитута для эксплуатации
объекта электросетевого хозяйства: «КЛ 0.4КВ ТП-8 Д.Б.СТРОИТ.-19»**

Площадь публичного сервитута: 135 кв.м.		
Метод определения координат: Метод спутниковых геодезических измерений (определений)		
Система координат: МСК - 29, зона 2		
Средняя квадратичная погрешность определения координат характерных точек контура (Mt) = 0,10 м		
Обозначение характерных точек границ	Координаты, м	
	X	Y
1	2	3
1	650807.96	2482925.83
2	650809.02	2482925.00
3	650810.15	2482924.89
4	650819.13	2482936.18
5	650809.20	2482978.73
6	650806.82	2482979.69
7	650806.20	2482977.40
8	650807.24	2482977.01
9	650816.64	2482936.74
1	650807.96	2482925.83

Кадастровый инженер:		Лысенко Е.Э.	Лист: 2
			Кол-во листов: 2
			Дата: 17.12.2020г.