



Городской округ Архангельской области «Северодвинск»

**ЗАМЕСТИТЕЛЬ ГЛАВЫ АДМИНИСТРАЦИИ СЕВЕРОДВИНСКА
ПО ГОРОДСКОМУ ХОЗЯЙСТВУ**

РАСПОРЯЖЕНИЕ

от 30.12.2020 № 2160-рз
г. Северодвинск Архангельской области

**Об установлении
публичного сервитута**

На основании ходатайства публичного акционерного общества «Межрегиональная распределительная сетевая компания Северо-Запада», вх. № 04-06-01/6664 от 16.11.2020, в соответствии с главой V.7 Земельного кодекса Российской Федерации, статьей 3.6 Федерального закона от 25.10.2001 № 137-ФЗ «О введении в действие Земельного кодекса Российской Федерации»:

1. Установить в пользу публичного акционерного общества «Межрегиональная распределительная сетевая компания Северо-Запада» (ОГРН: 1047855175785, ИНН: 7802312751) публичный сервитут общей площадью 246 кв. м с целью эксплуатации объекта электросетевого хозяйства (КЛ ТП1 ПЕРВОМ 12) в отношении частей земельных участков с кадастровыми номерами:

- 29:28:102013:10, местоположение установлено относительно ориентира, расположенного в границах участка. Почтовый адрес ориентира: установлено относительно ориентира – здания жилого, расположенного в границах земельного участка по адресу: обл. Архангельская, г. Северодвинск, ул. Первомайская, д. 1/2Д;

- 29:28:102013:24, местоположение установлено относительно ориентира – здания жилого, расположенного в границах земельного участка по адресу: Архангельская обл., г. Северодвинск, ул. Железнодорожная, д. 2В.

2. Утвердить границы публичного сервитута согласно прилагаемому графическому описанию местоположения границ публичного сервитута (номер регистрации – 1171/2020).

3. Срок публичного сервитута установить на 49 лет.

4. В отношении частей земельных участков, указанных в пункте 1 распоряжения, установить свободный график проведения работ

при осуществлении деятельности, для обеспечения которой устанавливается публичный сервитут.

5. Владелец публичного сервитута обязан привести земельный участок в состояние, пригодное для его использования в соответствии с разрешенным использованием, снести инженерное сооружение, для которого был установлен публичный сервитут, в срок не позднее чем три месяца после завершения его эксплуатации.

6. Владелец публичного сервитута вправе до окончания срока публичного сервитута обратиться с ходатайством об установлении публичного сервитута на новый срок.

7. Отделу по связям со средствами массовой информации Администрации Северодвинска в течение 5 рабочих дней со дня принятия решения об установлении публичного сервитута опубликовать (обнародовать) настоящее распоряжение (за исключением приложений к нему) в бюллетене нормативно-правовых актов муниципального образования «Северодвинск» «Вполне официально» и разместить на официальном интернет-сайте Администрации Северодвинска.

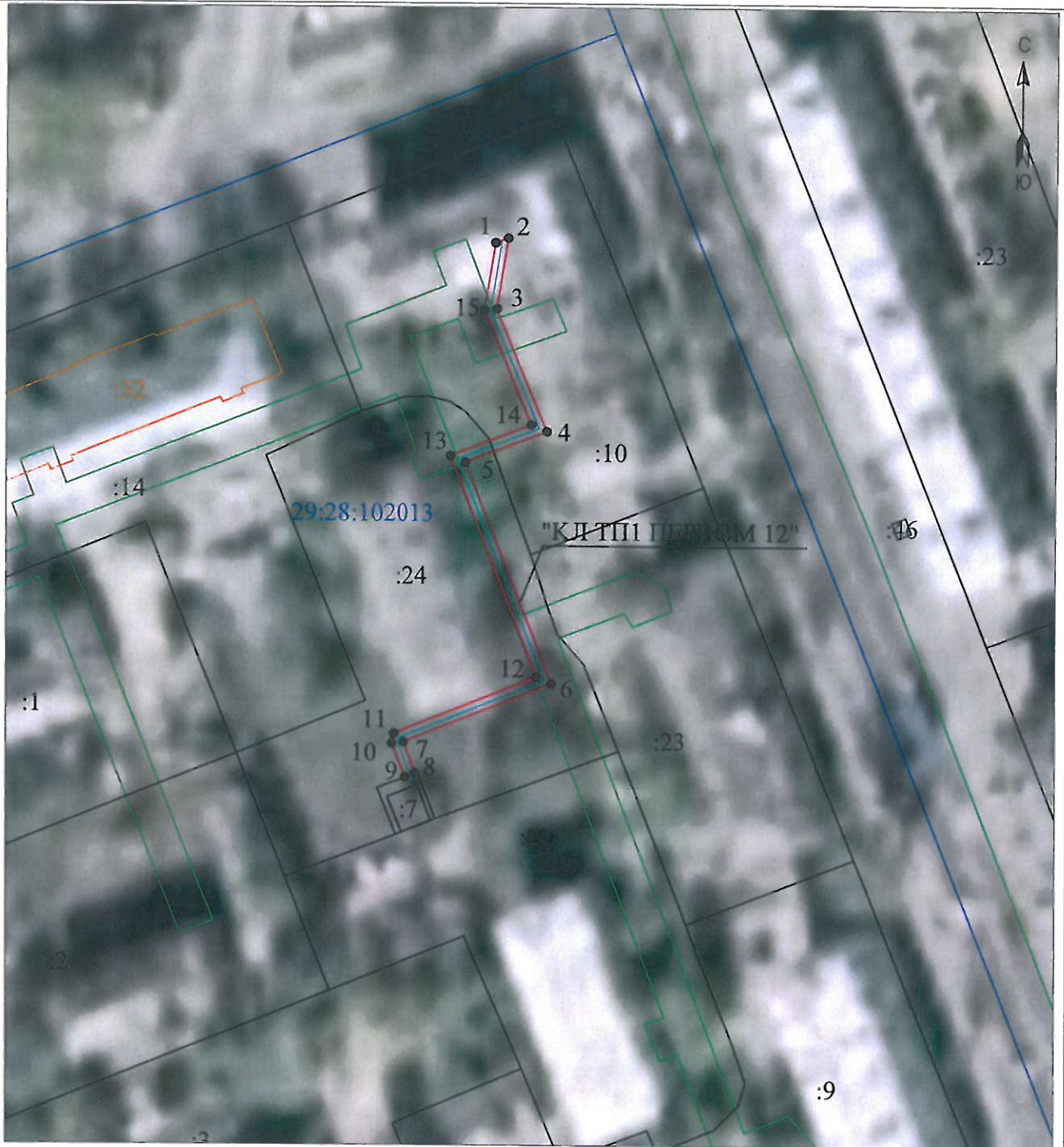
8. Публичный сервитут считается установленным со дня внесения сведений о нем в Единый государственный реестр недвижимости.

Заместитель Главы Администрации
Северодвинска по городскому хозяйству



О.К. Ковальчук

Местоположение объекта: Архангельская область, городской округ Архангельской области "Северодвинск", город Северодвинск



Условные обозначения:

Масштаб 1:1000

Каталог координат представлен
 в приложении №1

- 1 — проектные границы публичного сервитута «КЛ ТП1 ПЕРВОМ 12»;
- 29:28:103094 — обозначение и номера поворотных точек границ публичного сервитута;
- :6 — обозначение кадастрового квартала;
- :6 — обозначение земельного участка, сведения о котором содержатся в ЕГРН;
- 29:28-6.6 — обозначение и номера территориальных зон, зон с особыми условиями использования территории;
- — кабельная линия электропередач «КЛ ТП1 ПЕРВОМ 12»;

Подпись	Дата	Лист 1
Кадастровый инженер	14.10.2020г.	Листов 2
Лысенко Е.Э.		

номер регистрации - 1171/2020

Приложение №1		
Каталог координат публичного сервитута для эксплуатации объекта электросетевого хозяйства: "КЛ ТП1 ПЕРВОМ 12"		
Площадь публичного сервитута: 246 кв.м.		
Метод определения координат	Метод спутниковых геодезических измерений (определений)	
Средняя квадратичная погрешность определения координат характерных точек контура (Mt) = 0,10 м		
Определение характерных точек границ	Координаты, м (система координат МСК - 29, зона 2)	
	X	Y
1	653891,87	2487055,44
2	653892,71	2487057,6
3	653880,6	2487055,68
4	653859,59	2487064,23
5	653854,32	2487050,35
6	653816,51	2487065,14
7	653806,4	2487039,77
8	653801,12	2487041,85
9	653800,42	2487039,98
10	653806,23	2487037,69
11	653807,86	2487038,02
12	653817,63	2487062,55
13	653855,47	2487047,76
14	653860,73	2487061,61
15	653880,36	2487053,61
1	653891,87	2487055,44

Кадастровый инженер



Э. Лысенко