



Городской округ Архангельской области «Северодвинск»

**ЗАМЕСТИТЕЛЬ ГЛАВЫ АДМИНИСТРАЦИИ СЕВЕРОДВИНСКА
ПО ГОРОДСКОМУ ХОЗЯЙСТВУ**

РАСПОРЯЖЕНИЕ

от 30.12.2020 № 2165-рз
г. Северодвинск Архангельской области

**Об установлении
публичного сервитута**

На основании ходатайства публичного акционерного общества «Межрегиональная распределительная сетевая компания Северо-Запада», вх. 04-06-01/6676 от 16.11.2020, в соответствии с главой V.7 Земельного кодекса Российской Федерации, статьей 3.6 Федерального закона от 25.10.2001 № 137-ФЗ «О введении в действие Земельного кодекса Российской Федерации»:

1. Установить в пользу публичного акционерного общества «Межрегиональная распределительная сетевая компания Северо-Запада» (ОГРН: 1047855175785, ИНН: 7802312751) публичный сервитут общей площадью 32 кв. м с целью эксплуатации объекта электросетевого хозяйства (КЛ ЛЕНИНА 43 ТП102) в отношении части земельного участка с кадастровым номером 29:28:102030:32, местоположение установлено относительно ориентира, расположенного в границах участка. Почтовый адрес ориентира: установлено относительно ориентира – жилого здания, расположенного в пределах границ земельного участка по адресу: Архангельская обл., г. Северодвинск, проспект Ленина, д. 43.

2. Утвердить границы публичного сервитута согласно прилагаемому графическому описанию местоположения границ публичного сервитута (номер регистрации – 1170/2020).

3. Срок публичного сервитута установить на 49 лет.

4. В отношении части земельного участка, указанного в пункте 1 распоряжения, установить свободный график проведения работ при осуществлении деятельности, для обеспечения которой устанавливается публичный сервитут.

5. Владелец публичного сервитута обязан привести земельный участок в состояние, пригодное для его использования в соответствии с разрешенным использованием, снести инженерное сооружение,

для которого был установлен публичный сервитут, в срок не позднее чем три месяца после завершения его эксплуатации.

6. Владелец публичного сервитута вправе до окончания срока публичного сервитута обратиться с ходатайством об установлении публичного сервитута на новый срок.

7. Отделу по связям со средствами массовой информации Администрации Северодвинска в течение 5 рабочих дней со дня принятия решения об установлении публичного сервитута опубликовать (обнародовать) настоящее распоряжение (за исключением приложений к нему) в бюллетене нормативно-правовых актов муниципального образования «Северодвинск» «Вполне официально» и разместить на официальном интернет-сайте Администрации Северодвинска.

8. Публичный сервитут считается установленным со дня внесения сведений о нем в Единый государственный реестр недвижимости.

Заместитель Главы Администрации
Северодвинска по городскому хозяйству

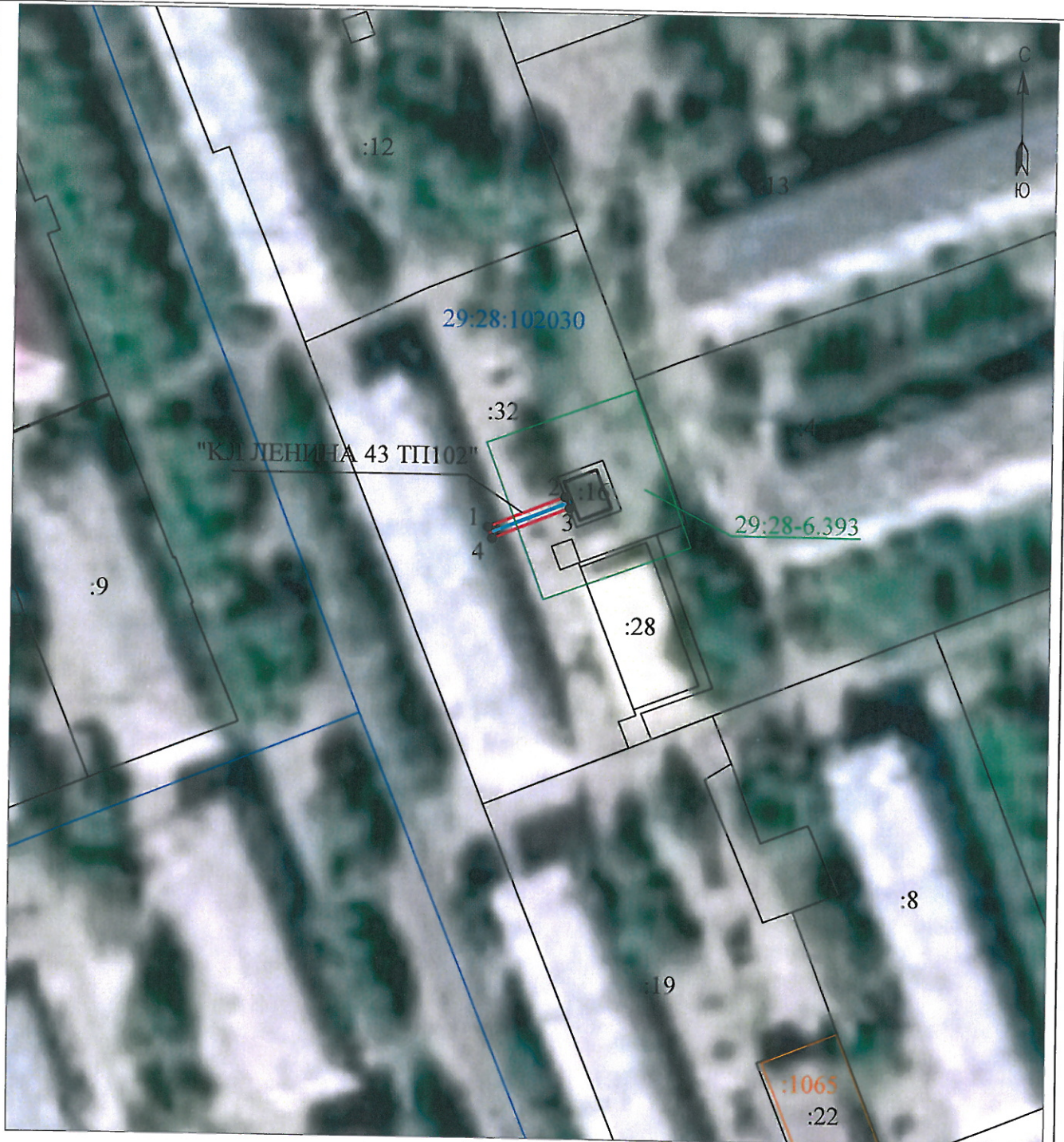


О.К. Ковальчук

Графическое описание местоположения границ публичного сервитута для эксплуатации
 объекта электросетевого хозяйства: «КЛ ЛЕНИНА 43 ТП102»
 на части земельных участков с кадастровым номером 29:28:102030:32 на
 кадастровом плане территории кадастрового квартала 29:28:102030

Приложение
 к распоряжению заместителя Главы администрации
 Северодвинска по городскому хозяйству
 от 30.12.2020 № 2165-1/20

Местоположение объекта: Архангельская область, городской округ Архангельской области "Северодвинск", город Северодвинск



Условные обозначения:

Масштаб 1:1000

Каталог координат представлен
 в приложении №1

- 1 • — проектные границы публичного сервитута «КЛ ЛЕНИНА 43 ТП102»;
- 29:28.103094 — обозначение и номера поворотных точек границ публичного сервитута;
- :6 — обозначение кадастрового квартала;
- :6 — обозначение земельного участка, сведения о котором содержатся в ЕГРН;
- 29:28-6.6 — обозначение и номера территориальных зон, зон с особыми условиями использования территории;
- — кабельная линия электропередач «КЛ ЛЕНИНА 43 ТП102»;
- :25 — границы и кадастровый номер объектов капитального строительства, сведения о котором содержатся в ЕГРН;

| Подпись | Дата | Лист 1 |
|---------------------|--------------|----------|
| Кадастровый инженер | 16.10.2020г. | Листов 2 |
| Лысенко Е.Э. | | |

номер регистрации - 1170/2020

| | | |
|---|---|--------------|
| Приложение №1 | | |
| Каталог координат публичного сервитута для эксплуатации объекта электросетевого хозяйства: "КЛ ЛЕНИНА 43 ТП102" | | |
| Площадь публичного сервитута: 32 кв.м. | | |
| Метод определения координат | Метод спутниковых геодезических измерений (определений) | |
| Средняя квадратичная погрешность определения координат характерных точек контура (Mt) = 0,10 м | | |
| Определение характерных точек границ | Координаты, м (система координат МСК - 29, зона 2) | |
| | X | Y |
| 1 | 652041,93 | 2486405,54 |
| 2 | 652 047,30 | 2 486 418,81 |
| 3 | 652 045,34 | 2 486 419,57 |
| 4 | 652039,98 | 2486406,32 |
| 1 | 652041,93 | 2486405,54 |

Кадастровый инженер



Б. Э. Лысенко