



Городской округ Архангельской области «Северодвинск»

**ЗАМЕСТИТЕЛЬ ГЛАВЫ АДМИНИСТРАЦИИ СЕВЕРОДВИНСКА
ПО ГОРОДСКОМУ ХОЗЯЙСТВУ**

РАСПОРЯЖЕНИЕ

от *30.12.2020* № *2140-13*
г. Северодвинск Архангельской области

**Об установлении
публичного сервитута**

На основании ходатайства публичного акционерного общества «Межрегиональная распределительная сетевая компания Северо-Запада», вх. № 04-06-01/6660 от 16.11.2020, в соответствии с главой V.7 Земельного кодекса Российской Федерации, статьей 3.6 Федерального закона от 25.10.2001 № 137-ФЗ «О введении в действие Земельного кодекса Российской Федерации»:

1. Установить в пользу публичного акционерного общества «Межрегиональная распределительная сетевая компания Северо-Запада» (ОГРН: 1047855175785, ИНН: 7802312751) публичный сервитут общей площадью 231 кв. м с целью эксплуатации объекта электросетевого хозяйства (КАБЕЛЬ ТП80 МАРКСА 23) в отношении частей земельных участков с кадастровыми номерами:

- 29:28:103088:64, местоположение установлено относительно ориентира, расположенного в границах участка. Почтовый адрес ориентира: установлено относительно ориентира – здания, расположенного в пределах границ земельного участка по адресу: Архангельская обл., г. Северодвинск, ул. Карла Маркса, д. 23;

- 29:28:103088:66, местоположение установлено относительно ориентира, расположенного в границах участка. Почтовый адрес ориентира: установлено относительно ориентира – здания, расположенного в пределах границ земельного участка по адресу: Архангельская обл., г. Северодвинск, проспект Труда, д. 24.

2. Утвердить границы публичного сервитута согласно прилагаемому графическому описанию местоположения границ публичного сервитута (номер регистрации – 1173/2020).

3. Срок публичного сервитута установить на 49 лет.

4. В отношении частей земельных участков, указанных в пункте 1

распоряжения, установить свободный график проведения работ при осуществлении деятельности, для обеспечения которой устанавливается публичный сервитут.

5. Владелец публичного сервитута обязан привести земельный участок в состояние, пригодное для его использования в соответствии с разрешенным использованием, снести инженерное сооружение, для которого был установлен публичный сервитут, в срок не позднее чем три месяца после завершения его эксплуатации.

6. Владелец публичного сервитута вправе до окончания срока публичного сервитута обратиться с ходатайством об установлении публичного сервитута на новый срок.

7. Отделу по связям со средствами массовой информации Администрации Северодвинска в течение 5 рабочих дней со дня принятия решения об установлении публичного сервитута опубликовать (обнародовать) настоящее распоряжение (за исключением приложений к нему) в бюллетене нормативно-правовых актов муниципального образования «Северодвинск» «Вполне официально» и разместить на официальном интернет-сайте Администрации Северодвинска.

8. Публичный сервитут считается установленным со дня внесения сведений о нем в Единый государственный реестр недвижимости.

Заместитель Главы Администрации
Северодвинска по городскому хозяйству

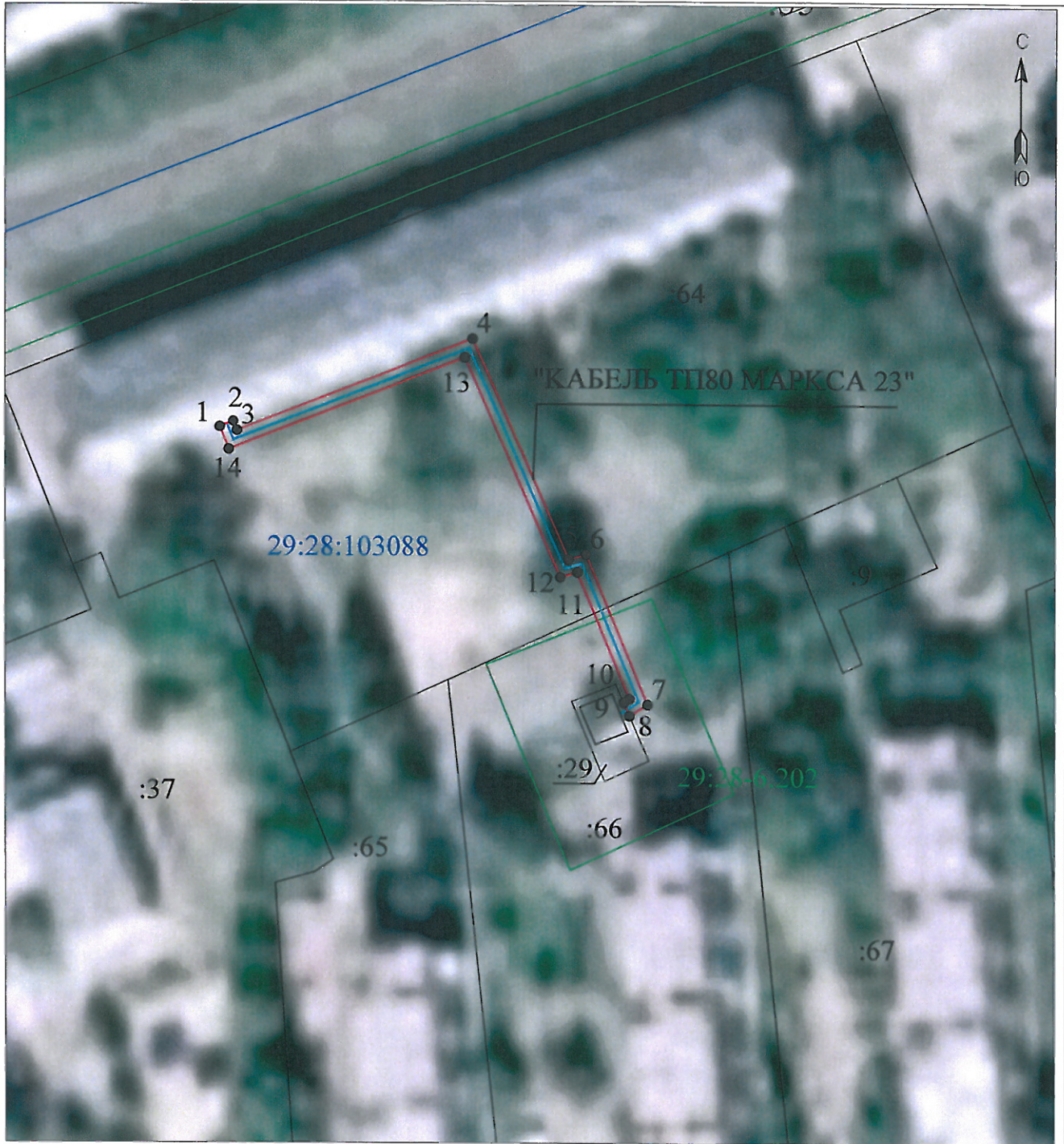


О.К. Ковальчук

Графическое описание местоположения границ публичного сервитута для эксплуатации
 объекта электросетевого хозяйства: «КАБЕЛЬ ТП80 МАРКСА 23»
 на части земельных участков с кадастровыми номерами 29:28:103088:64, 29:28:103088:66 на
 кадастровом плане территории кадастрового квартала 29:28:103088

Приложение
 к распоряжению заместителя Главы администрации
 Северодвинска по городскому хозяйству
 от 30.10.2020 № 2150-РЗ

Местоположение объекта: Архангельская область, городской округ Архангельской области "Северодвинск", город Северодвинск




Условные обозначения:

Масштаб 1:1000

Каталог координат представлен
 в приложении №1

- 1 - проектные границы публичного сервитута «КАБЕЛЬ ТП80 МАРКСА 23»;
- 29:28:103094 - обозначение и номера поворотных точек границ публичного сервитута;
- :6 - обозначение кадастрового квартала;
- :6 - обозначение земельного участка, сведения о котором содержатся в ЕГРН;
- 29:28-6.6 - обозначение и номера территориальных зон, зон с особыми условиями использования территории;
- - кабельная линия электропередач «КАБЕЛЬ ТП80 МАРКСА 23»;
- :25 - границы и кадастровый номер объектов капитального строительства, сведения о котором содержатся в ЕГРН;

Подпись	Дата	Лист 1
Кадастровый инженер	14.10.2020г.	Листов 2
Лысенко Е.Э.		

номер регистрации - 1173/2020

Приложение №1		
Каталог координат публичного сервитута для эксплуатации объекта электросетевого хозяйства: "КАБЕЛЬ ТП80 МАРКСА 23"		
Площадь публичного сервитут: 231 кв.м.		
Метод определения координат	Метод спутниковых геодезических измерений (определений)	
Средняя квадратичная погрешность определения координат характерных точек контура (Mt) = 0,10 м		
Определение характерных точек границ	Координаты, м (система координат МСК - 29, зона 2)	
	X	Y
1	652278,82	2484459,66
2	652279,64	2484461,7
3	652278,23	2484462,25
4	652292,23	2484498,02
5	652258,77	2484512,56
6	652259,57	2484515,18
7	652236,8	2484524,49
8	652235,07	2484521,76
9	652237,12	2484520,89
10	652237,67	2484521,75
11	652256,88	2484513,9
12	652256,1	2484511,33
13	652289,41	2484496,85
14	652275,38	2484460,99
1	652278,82	2484459,66

Кадастровый инженер Э. Лысенко

