

Городской округ Архангельской области «Северодвинск»

**ЗАМЕСТИТЕЛЬ ГЛАВЫ АДМИНИСТРАЦИИ СЕВЕРОДВИНСКА  
ПО ГОРОДСКОМУ ХОЗЯЙСТВУ**

**РАСПОРЯЖЕНИЕ**

от 30.12.2020 № 2172-рз.....  
г. Северодвинск Архангельской области

**Об установлении  
публичного сервитута**

На основании ходатайства публичного акционерного общества «Межрегиональная распределительная сетевая компания Северо-Запада», вх. № № 04-06-01/6656 от 16.11.2020, в соответствии с главой V.7 Земельного кодекса Российской Федерации, статьей 3.6 Федерального закона от 25.10.2001 № 137-ФЗ «О введении в действие Земельного кодекса Российской Федерации»:

1. Установить в пользу публичного акционерного общества «Межрегиональная распределительная сетевая компания Северо-Запада» (ОГРН: 1047855175785, ИНН: 7802312751) публичный сервитут общей площадью 324 кв. м с целью эксплуатации объекта электросетевого хозяйства (КАБЕЛЬ ТП85 К МАРКСА 38) в отношении земель кадастрового квартала 29:28:103088 и частей земельных участков с кадастровыми номерами:

- 29:28:103088:69, местоположение установлено относительно ориентира, расположенного в границах участка. Почтовый адрес ориентира: установлено относительно ориентира – здания, расположенного в пределах границ земельного участка по адресу: Архангельская обл., г. Северодвинск, проспект Труда, д. 38;

- 29:28:103088:70, местоположение установлено относительно ориентира, расположенного в границах участка. Почтовый адрес ориентира: установлено относительно ориентира – здания, расположенного в пределах границ земельного участка по адресу: Архангельская обл., г. Северодвинск, проспект Труда, д. 36;

- 29:28:103088:49, местоположение установлено относительно ориентира, расположенного в границах участка. Почтовый адрес ориентира: установлено относительно ориентира, расположенного в границах участка. Ориентир жилое здание. Почтовый адрес ориентира: обл. Архангельская,

г. Северодвинск, пр-кт Труда, дом 28.

2. Утвердить границы публичного сервитута согласно прилагаемому графическому описанию местоположения границ публичного сервитута (номер регистрации – 1176/2020).

3. Срок публичного сервитута установить на 49 (Сорок девять) лет.

4. В отношении земель и частей земельных участков, указанных в пункте 1 распоряжения, установить свободный график проведения работ при осуществлении деятельности, для обеспечения которой устанавливается публичный сервитут.

5. Владелец публичного сервитута обязан привести земельный участок в состояние, пригодное для его использования в соответствии с разрешенным использованием, снести инженерное сооружение, для которого был установлен публичный сервитут, в срок не позднее чем три месяца после завершения его эксплуатации.

6. Владелец публичного сервитута вправе до окончания срока публичного сервитута обратиться с ходатайством об установлении публичного сервитута на новый срок.

7. Отделу по связям со средствами массовой информации Администрации Северодвинска в течение 5 рабочих дней со дня принятия решения об установлении публичного сервитута опубликовать (обнародовать) настоящее распоряжение (за исключением приложений к нему) в бюллетене нормативно-правовых актов муниципального образования «Северодвинск» «Вполне официально» и разместить на официальном интернет-сайте Администрации Северодвинска.

8. Публичный сервитут считается установленным со дня внесения сведений о нем в Единый государственный реестр недвижимости.

Заместитель Главы Администрации  
Северодвинска по городскому хозяйству



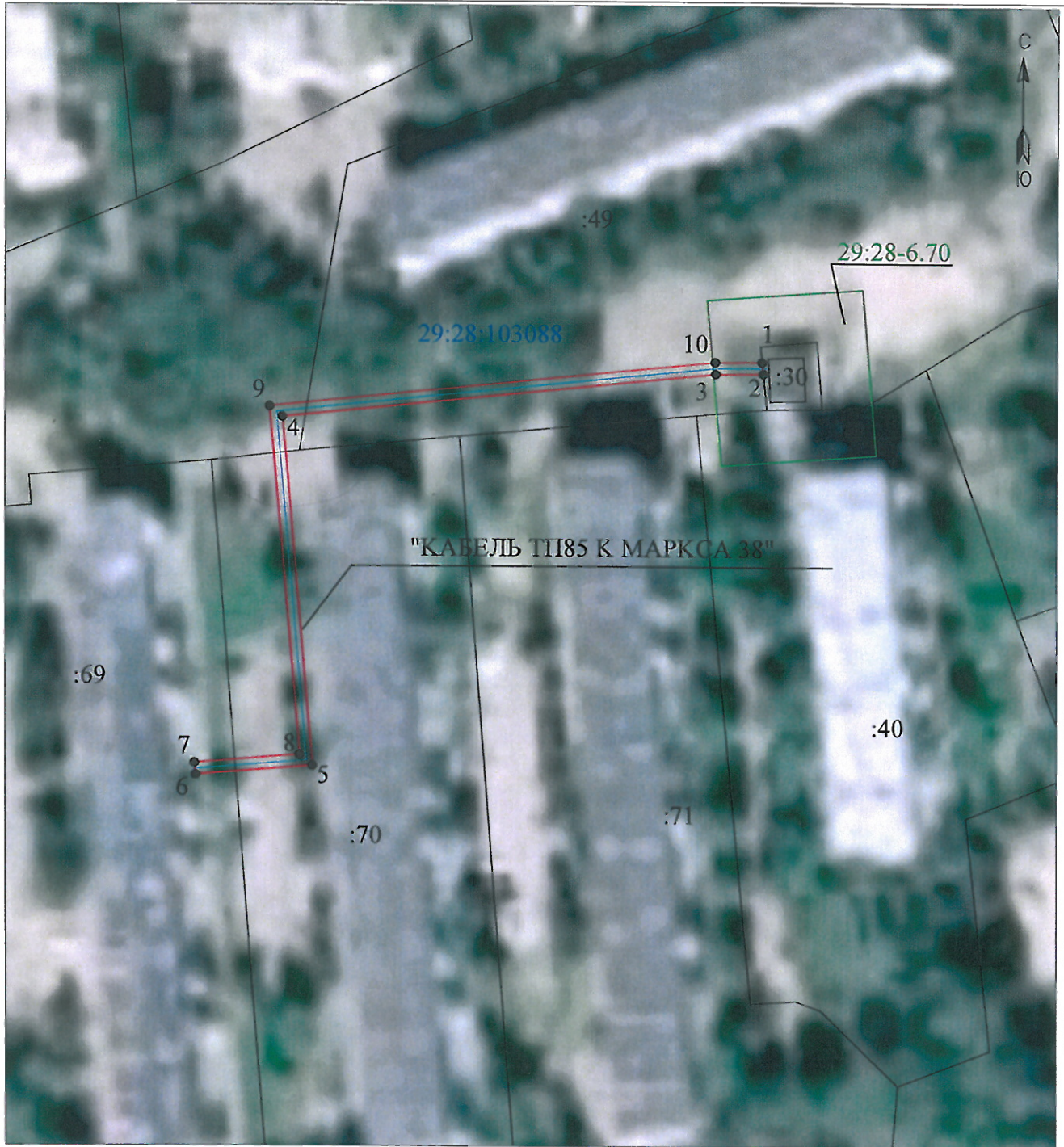
О.К. Ковальчук



Графическое описание местоположения границ публичного сервитута для эксплуатации  
 объекта электросетевого хозяйства: «КАБЕЛЬ ТП85 К МАРКСА 38»  
 на части земельных участков с кадастровыми номерами 29:28:103088:69, 29:28:103088:70, 29:28:103088:49,  
 и на землях кадастрового квартала 29:28:103088 на кадастровом плане территории кадастрового квартала 29:28:103088

Приложение  
 к распоряжению заместителя Главы администрации  
 Северодвинска по городскому хозяйству  
 от 30.12.2020 № 2172-р/23

Местоположение объекта: Архангельская область, городской округ Архангельской области "Северодвинск", город Северодвинск



Условные обозначения:

Масштаб 1:1000

Каталог координат представлен  
 в приложении №1

- - проектные границы публичного сервитута «КАБЕЛЬ ТП85 К МАРКСА 38»;
- - обозначение и номера поворотных точек границ публичного сервитута;
- 29:28:103094 - обозначение кадастрового квартала;
- :6 - обозначение земельного участка, сведения о котором содержатся в ЕГРН;
- 29:28-6.6 - обозначение и номера территориальных зон, зон с особыми условиями использования территории;
- - кабельная линия электропередач «КАБЕЛЬ ТП85 К МАРКСА 38»;

Подпись	Дата	Лист 1
Кадастровый инженер	15.10.2020г.	Листов 2
Лысенко Е.Э.		

*номер регистрации - 1176/2020*

Приложение №1		
Каталог координат публичного сервитута для эксплуатации объекта электросетевого хозяйства: "КАБЕЛЬ ТП85 К МАРКСА 38"		
Площадь публичного сервитут: 324 кв.м.		
Метод определения координат	Метод спутниковых геодезических измерений (определений)	
Средняя квадратичная погрешность определения координат характерных точек контура (Mt) = 0,10 м		
Определение характерных точек границ	Координаты, м (система координат МСК - 29, зона 2)	
	X	Y
1	652106,73	2484700,11
2	652104,73	2484700,29
3	652104,69	2484692,19
4	652097,15	2484618,23
5	652037,68	2484623,34
6	652036,09	2484603,66
7	652038,08	2484603,47
8	652039,51	2484621,17
9	652098,94	2484616,07
10	652106,69	2484692,08
1	652106,73	2484700,11

Кадастровый инженер



Э. Лысенко