



Городской округ Архангельской области «Северодвинск»

**ЗАМЕСТИТЕЛЬ ГЛАВЫ АДМИНИСТРАЦИИ СЕВЕРОДВИНСКА  
ПО ГОРОДСКОМУ ХОЗЯЙСТВУ**

**РАСПОРЯЖЕНИЕ**

от 30.11.2020 № 2174-ПЗ.....  
г. Северодвинск Архангельской области

**Об установлении  
публичного сервитута**

На основании ходатайства публичного акционерного общества «Межрегиональная распределительная сетевая компания Северо-Запада», вх. № 04-06-01/6657 от 16.11.2020, в соответствии с главой V.7 Земельного кодекса Российской Федерации, статьей 3.6 Федерального закона от 25.10.2001 № 137-ФЗ «О введении в действие Земельного кодекса Российской Федерации»:

1. Установить в пользу публичного акционерного общества «Межрегиональная распределительная сетевая компания Северо-Запада» (ОГРН: 1047855175785, ИНН: 7802312751) публичный сервитут общей площадью 390 кв. м с целью эксплуатации объекта электросетевого хозяйства (КЛ ТП53 К.МАРКСА) в отношении частей земельных участков с кадастровыми номерами:

- 29:28:101069:31, местоположение установлено относительно ориентира, расположенного в границах участка. Ориентир здание. Почтовый адрес ориентира: обл. Архангельская, г. Северодвинск, ул. Карла Маркса, дом 10;

- 29:28:101069:6, местоположение установлено относительно ориентира, расположенного в границах участка. Почтовый адрес ориентира: установлено относительно ориентира, расположенного в границах участка. Ориентир здание жилое. Почтовый адрес ориентира: обл. Архангельская, г. Северодвинск, ул. Карла Маркса, дом 8;

- 29:28:101069:21, местоположение установлено относительно ориентира, расположенного в границах участка. Почтовый адрес ориентира: обл. Архангельская, г. Северодвинск, ул. Карла Маркса, дом 6;

- 29:28:101069:26, местоположение установлено относительно ориентира, расположенного в границах участка. Почтовый адрес ориентира: обл. Архангельская, г. Северодвинск, ул. Карла Маркса, дом 4;

- 29:28:101069:32, местоположение установлено относительно ориентира, расположенного в границах участка. Ориентир здание. Почтовый адрес ориентира: обл. Архангельская, г. Северодвинск, ул. Гагарина, дом 14/2.

2. Утвердить границы публичного сервитута согласно прилагаемому графическому описанию местоположения границ публичного сервитута (номер регистрации – 1175/2020).

3. Срок публичного сервитута установить на 49 лет.

4. В отношении частей земельных участков, указанных в пункте 1 распоряжения, установить свободный график проведения работ при осуществлении деятельности, для обеспечения которой устанавливается публичный сервитут.

5. Владелец публичного сервитута обязан привести земельный участок в состояние, пригодное для его использования в соответствии с разрешенным использованием, снести инженерное сооружение, для которого был установлен публичный сервитут, в срок не позднее чем три месяца после завершения его эксплуатации.

6. Владелец публичного сервитута вправе до окончания срока публичного сервитута обратиться с ходатайством об установлении публичного сервитута на новый срок.

7. Отделу по связям со средствами массовой информации Администрации Северодвинска в течение 5 рабочих дней со дня принятия решения об установлении публичного сервитута опубликовать (обнародовать) настоящее распоряжение (за исключением приложений к нему) в бюллетене нормативно-правовых актов муниципального образования «Северодвинск» «Вполне официально» и разместить на официальном интернет-сайте Администрации Северодвинска.

8. Публичный сервитут считается установленным со дня внесения сведений о нем в Единый государственный реестр недвижимости.

Заместитель Главы Администрации  
Северодвинска по городскому хозяйству

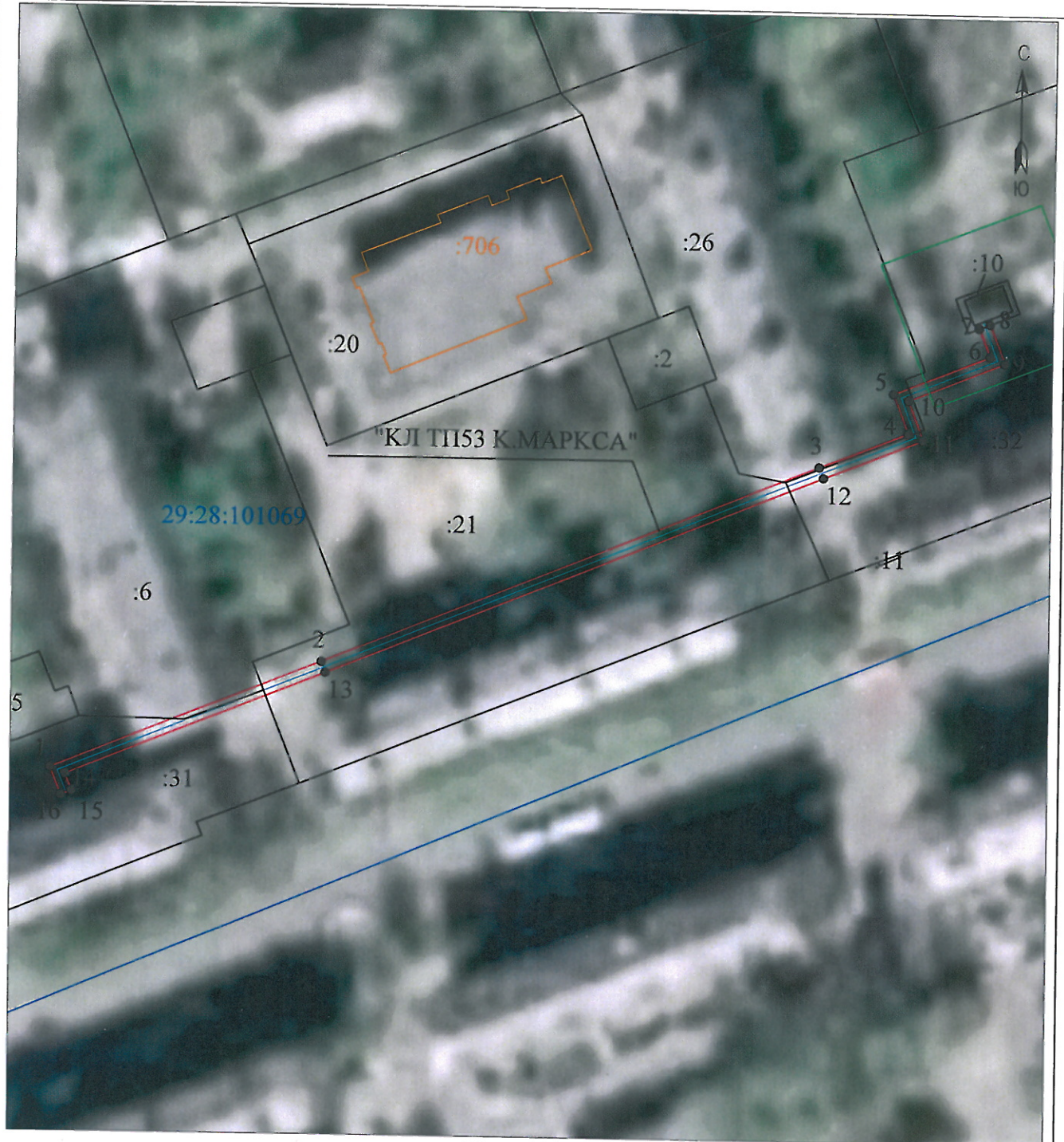


О.К. Ковальчук

Графическое описание местоположения границ публичного сервитута для эксплуатации  
 объекта электросетевого хозяйства: «КЛ ТП53 К.МАРКСА»  
 на части земельных участков с кадастровыми номерами 29:28:101069:31, 29:28:101069:6, 29:28:101069:21,  
 29:28:101069:26, 29:28:101069:32 на кадастровом плане территории кадастрового квартала 29:28:101069

Приложение  
 к распоряжению заместителя Главы администрации  
 Северодвинска по городскому хозяйству  
 от 30.12.2020 № 2174-1/23

Местоположение объекта: Архангельская область, городской округ Архангельской области "Северодвинск", город Северодвинск



Условные обозначения:

Масштаб 1:1000

Каталог координат представлен  
 в приложении №1

- проектные границы публичного сервитута «КЛ ТП53 К.МАРКСА»;
- 1 • - обозначение и номера поворотных точек границ публичного сервитута;
- 29:28:103094 - обозначение кадастрового квартала;
- :6 - обозначение земельного участка, сведения о котором содержатся в ЕГРН;
- обозначение и номера территориальных зон, зон с особыми условиями использования территории;
- кабельная линия электропередач «КЛ ТП53 К.МАРКСА»;
- :25 - границы и кадастровый номер объектов капитального строительства, сведения о котором содержатся в ЕГРН;

Подпись	Дата	Лист 1
Кадастровый инженер	16.10.2020г.	Листов 2
Лысенко Е.Э.		

*номер регистрации - 1175/2020*

Приложение №1		
Каталог координат публичного сервитута для эксплуатации объекта электросетевого хозяйства: "КЛ ТП53 К.МАРКСА"		
Площадь публичного сервитута: 390 кв.м.		
Метод определения координат	Метод спутниковых геодезических измерений (определений)	
Средняя квадратичная погрешность определения координат характерных точек контура (Mf) = 0,10 м		
Определение характерных точек границ	Координаты, м (система координат МСК - 29, зона 2)	
	X	Y
1	652657,94	2485201,67
2	652676,78	2485248,11
3	652711,77	2485333,84
4	652717,93	2485349,04
5	652724,75	2485346,47
6	652731,44	2485362,99
7	652 736,35	2 485 361,09
8	652 737,08	2 485 362,95
9	652730,33	2485365,57
10	652723,63	2485349,03
11	652716,81	2485351,6
12	652709,92	2485334,6
13	652674,92	2485248,86
14	652656,84	2485204,27
15	652653,94	2485205,43
16	652653,19	2485203,58
1	652657,94	2485201,67

Кадастровый инженер



Э. Лысенко