



Городской округ Архангельской области «Северодвинск»

**ЗАМЕСТИТЕЛЬ ГЛАВЫ АДМИНИСТРАЦИИ СЕВЕРОДВИНСКА
ПО ГОРОДСКОМУ ХОЗЯЙСТВУ**

РАСПОРЯЖЕНИЕ

от 21.01.2021 № 62-рз.....
г. Северодвинск Архангельской области

**Об установлении
публичного сервитута**

На основании ходатайства публичного акционерного общества «Межрегиональная распределительная сетевая компания Северо-Запада», вх. № 04-06-01/7362 от 09.12.2020, в соответствии с главой V.7 Земельного кодекса Российской Федерации, статьей 3.6 Федерального закона от 25.10.2001 № 137-ФЗ «О введении в действие Земельного кодекса Российской Федерации»:

1. Установить в пользу публичного акционерного общества «Межрегиональная распределительная сетевая компания Северо-Запада» (ОГРН: 1047855175785, ИНН: 7802312751) публичный сервитут общей площадью 204 кв. м с целью эксплуатации объекта электросетевого хозяйства (КЛ ДЯ 68 ТОРЦЕВА) в отношении частей земельных участков с кадастровыми номерами:

- 29:28:101066:12, Архангельская обл., г. Северодвинск, ул. Торцева, 65;

- 29:28:101066:20, местоположение установлено относительно ориентира, расположенного в границах участка. Почтовый адрес ориентира: установлено относительно ориентира – здания жилого, расположенного в границах земельного участка по адресу: Архангельская обл., г. Северодвинск, ул. Георгия Седова, 4;

- 29:28:101066:19, местоположение установлено относительно ориентира, расположенного в границах участка. Почтовый адрес ориентира: установлено относительно ориентира – здания жилого, расположенного в границах земельного участка по адресу: Архангельская обл., г. Северодвинск, ул. Торцева, 63.

2. Утвердить границы публичного сервитута согласно прилагаемому графическому описанию местоположения границ публичного сервитута (номер регистрации – 9/2021).

3. Срок публичного сервитута установить на 49 лет.

4. В отношении частей земельных участков, указанных в пункте 1 распоряжения, установить свободный график проведения работ при осуществлении деятельности, для обеспечения которой устанавливается публичный сервитут.

5. Владелец публичного сервитута обязан привести земельный участок в состояние, пригодное для его использования в соответствии с разрешенным использованием, снести инженерное сооружение, для которого был установлен публичный сервитут, в срок не позднее чем три месяца после завершения его эксплуатации.

6. Владелец публичного сервитута вправе до окончания срока публичного сервитута обратиться с ходатайством об установлении публичного сервитута на новый срок.

7. Отделу по связям со средствами массовой информации Администрации Северодвинска в течение 5 рабочих дней со дня принятия решения об установлении публичного сервитута опубликовать (обнародовать) настоящее распоряжение (за исключением приложений к нему) в бюллетене нормативно-правовых актов муниципального образования «Северодвинск» «Вполне официально» и разместить на официальном интернет-сайте Администрации Северодвинска.

8. Публичный сервитут считается установленным со дня внесения сведений о нем в Единый государственный реестр недвижимости.

Заместитель Главы Администрации
Северодвинска по городскому хозяйству

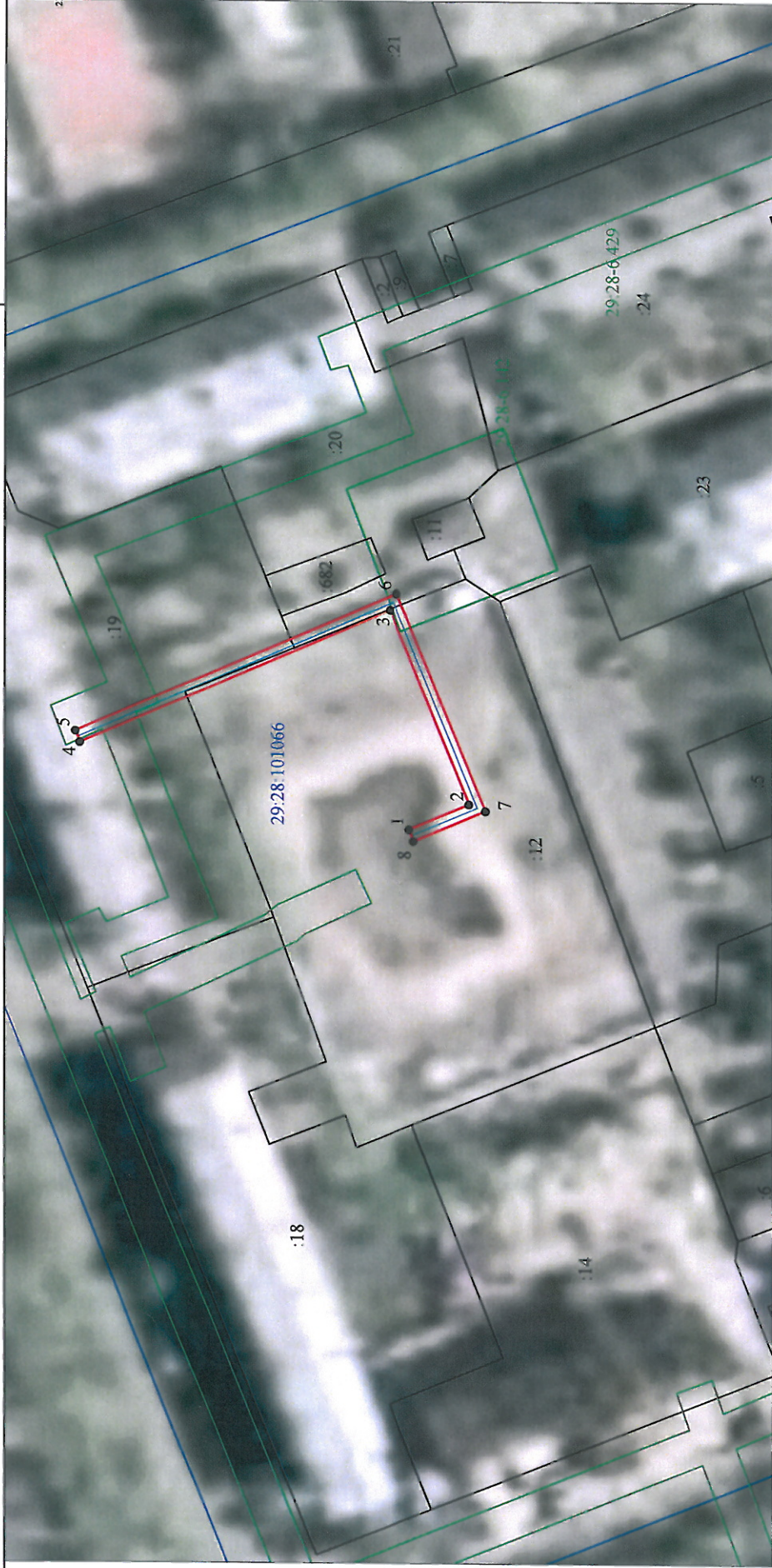


О.К. Ковальчук

Графическое описание местоположения границ публичного сервитута для эксплуатации объекта электросетевого хозяйства: «КЛ ДЯ 68 ТОРЦЕВА» на части земельных участков с кадастровыми номерами 29:28:101066:12, 29:28:101066:20, 29:28:101066:19 на кадастровом плане территории кадастрового квартала 29:28:101066

Приложение
к распоряжению заместителя Главы администрации
Северодвинска по городскому хозяйству
от 01.10.2020 № 62-12

Местоположение объекта: Архангельская область, городской округ Архангельской области "Северодвинск", город Северодвинск



Масштаб 1:1000

Условные обозначения:

- 1 ● - проектные границы публичного сервитута «КЛ ДЯ 68 ТОРЦЕВА»;
- 29:28:101066 - обозначение и номера поворотных точек границ публичного сервитута;
- 14 - обозначение кадастрового квартала;
- 29:28-6.142 - обозначение земельного участка, сведения о котором содержатся в ЕГРН;
- 29:28-6.142 - обозначение и номера территориальных зон, зон с особыми условиями использования территории;
- - кабельная линия электропередач «КЛ ДЯ 68 ТОРЦЕВА»;

исход. масштаб 1:1000

Каталог координат представлен
в приложении №1

Подпись	Дата	Лист 1
Кадастровый инженер	21.10.2020г.	Листов 2
Льсенко Е.Э.		

**Каталог координат границ публичного сервитута для эксплуатации
объекта электросетевого хозяйства: «КЛ ДЯ 68 ТОРЦЕВА»**

Площадь публичного сервитута: 204 кв.м.		
Метод определения координат: Метод спутниковых геодезических измерений (определений)		
Система координат: МСК - 29, зона 2		
Средняя квадратичная погрешность определения координат характерных точек контура (Mt) = 0,10 м		
Обозначение характерных точек границ	Координаты, м	
	X	Y
1	2	3
1	652963,97	2485465,87
2	652954,40	2485469,96
3	652967,12	2485501,02
4	653016,53	2485479,64
5	653017,29	2485481,49
6	652966,04	2485503,67
7	652951,80	2485468,90
8	652963,23	2485464,02
1	652963,97	2485465,87

Кадастровый инженер		Лысенко Е.Э.	Лист: 2
			Кол-во листов: 2
			Дата: 21.10.2020г.