



Городской округ Архангельской области «Северодвинск»

**ЗАМЕСТИТЕЛЬ ГЛАВЫ АДМИНИСТРАЦИИ СЕВЕРОДВИНСКА
ПО ГОРОДСКОМУ ХОЗЯЙСТВУ**

РАСПОРЯЖЕНИЕ

от *21.01.2021* № *69-рз*.....
г. Северодвинск Архангельской области

**Об установлении
публичного сервитута**

На основании ходатайства публичного акционерного общества «Межрегиональная распределительная сетевая компания Северо-Запада» вх. № 04-06-01/7402 от 09.12.2020, в соответствии с главой V.7 Земельного кодекса Российской Федерации, статьей 3.6 Федерального закона от 25.10.2001 № 137-ФЗ «О введении в действие Земельного кодекса Российской Федерации»:

1. Установить в пользу публичного акционерного общества «Межрегиональная распределительная сетевая компания Северо-Запада» (ОГРН: 1047855175785, ИНН: 7802312751) публичный сервитут общей площадью 344 кв. м с целью эксплуатации объекта электросетевого хозяйства (КЛ ТП127 МОРСКОЙ 35) в отношении частей земельных участков с кадастровыми номерами:

- 29:28:103099:132, местоположение установлено относительно ориентира, расположенного в границах участка. Почтовый адрес ориентира: установлено относительно ориентира – здания жилого, расположенного в границах земельного участка по адресу: Архангельская обл., г. Северодвинск, пр-кт Морской, 31;

- 29:28:103099:61, местоположение установлено относительно ориентира, расположенного в границах участка. Почтовый адрес ориентира: установлено относительно ориентира, расположенного в границах участка. Ориентир здание жилое. Почтовый адрес ориентира: обл. Архангельская, г. Северодвинск, пр-кт Морской, дом 33;

- 29:28:103099:3, обл. Архангельская, г. Северодвинск, ул. Советских Космонавтов, 18, 20;

- 29:28:103099:45, местоположение установлено относительно ориентира, расположенного в границах участка. Почтовый адрес ориентира: установлено относительно ориентира, расположенного в границах участка.

Ориентир здание жилое. Почтовый адрес ориентира: обл. Архангельская, г. Северодвинск, пр-кт Морской, дом 35.

2. Утвердить границы публичного сервитута согласно прилагаемому графическому описанию местоположения границ публичного сервитута (номер регистрации – 13/2021).

3. Срок публичного сервитута установить на 49 лет.

4. В отношении частей земельных участков, указанных в пункте 1 распоряжения, установить свободный график проведения работ при осуществлении деятельности, для обеспечения которой устанавливается публичный сервитут.

5. Владелец публичного сервитута обязан привести земельный участок в состояние, пригодное для его использования в соответствии с разрешенным использованием, снести инженерное сооружение, для которого был установлен публичный сервитут, в срок не позднее чем три месяца после завершения его эксплуатации.

6. Владелец публичного сервитута вправе до окончания срока публичного сервитута обратиться с ходатайством об установлении публичного сервитута на новый срок.

7. Отделу по связям со средствами массовой информации Администрации Северодвинска в течение 5 рабочих дней со дня принятия решения об установлении публичного сервитута опубликовать (обнародовать) настоящее распоряжение (за исключением приложений к нему) в бюллетене нормативно-правовых актов муниципального образования «Северодвинск» «Вполне официально» и разместить на официальном интернет-сайте Администрации Северодвинска.

8. Публичный сервитут считается установленным со дня внесения сведений о нем в Единый государственный реестр недвижимости.

Заместитель Главы Администрации
Северодвинска по городскому хозяйству

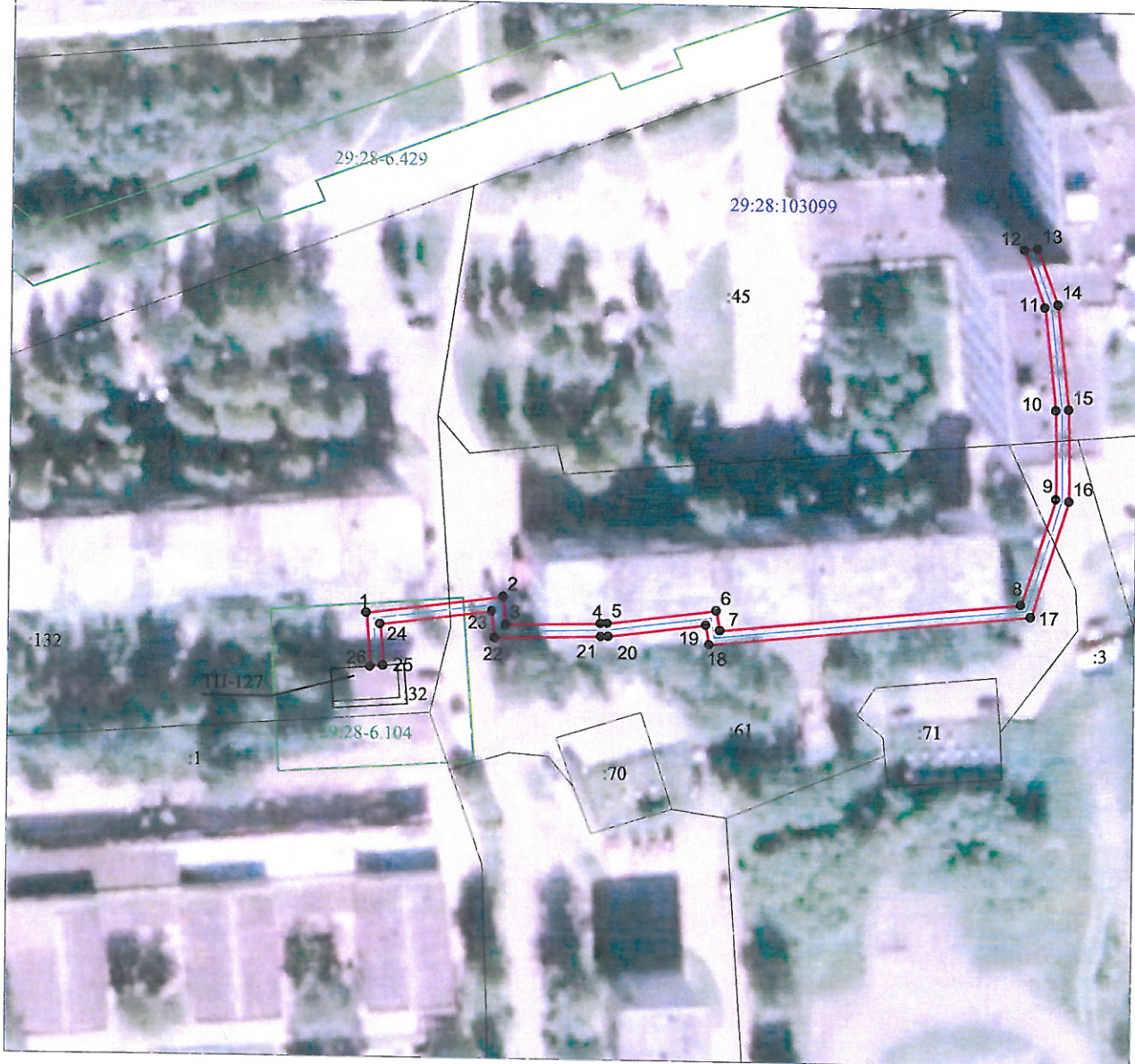


О.К. Ковальчук

Графическое описание местоположения границ публичного сервитута для эксплуатации объекта электросетевого хозяйства: «КЛ ТП127 МОРСКОЙ 35» на части земельных участков с кадастровыми номерами 29:28:103099:132, 29:28:103099:61, 29:28:103099:3, 29:28:103099:45 на кадастровом плане территории кадастрового квартала 29:28:103099


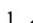
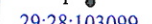
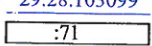


Приложение к распоряжению заместителя Главы администрации Северодвинска по городскому хозяйству от 21.10.2020 № 68-рз

Местоположение объекта: Архангельская область, городской округ Архангельской области "Северодвинск", город Северодвинск



Масштаб 1:1000

Условные обозначения:

-  - проектные границы публичного сервитута «КЛ ТП127 МОРСКОЙ 35»;
-  - обозначение и номера поворотных точек границ публичного сервитута;
-  29:28:103099 - обозначение кадастрового квартала;
-  :71 - обозначение земельного участка, сведения о котором содержатся в ЕГРН;
-  29:28-6.104 - обозначение и номера территориальных зон, зон с особыми условиями использования территории;
-  - кабельная линия электропередач «КЛ ТП127 МОРСКОЙ 35»


Каталог координат представлен в приложении №1

Подпись	Дата	Лист 1
Кадастровый инженер	21.10.2020г.	Листов 2
Лысенко Е.Э.		

номер регистрации 43/2021

**Каталог координат границ публичного сервитута для эксплуатации
объекта электросетевого хозяйства: «КЛ ТП127 МОРСКОЙ 35»**

Площадь публичного сервитута: 344 кв.м.		
Метод определения координат: Метод спутниковых геодезических измерений (определений)		
Система координат: МСК - 29, зона 2		
Средняя квадратичная погрешность определения координат характерных точек контура (Mt) = 0,10 м		
Обозначение характерных точек границ	Координаты, м	
	X	Y
1	2	3
1	650914.61	2483984.79
2	650917.36	2484006.08
3	650913.07	2484006.55
4	650913.44	2484020.98
5	650913.48	2484022.05
6	650915.71	2484038.88
7	650912.66	2484039.44
8	650917.50	2484085.73
9	650933.89	2484090.89
10	650947.59	2484090.70
11	650963.42	2484088.86
12	650972.28	2484085.58
13	650972.47	2484087.64
14	650963.88	2484090.81
15	650947.72	2484092.70
16	650933.60	2484092.89
17	650915.65	2484087.24
18	650910.48	2484037.81
19	650913.47	2484037.26
20	650911.49	2484022.22
21	650911.44	2484021.05
22	650911.03	2484004.77
23	650915.11	2484004.32
24	650912.87	2483986.92
25	650906.57	2483987.40
26	650906.40	2483985.42
1	650914.61	2483984.79

Кадастровый инженер:		Лист: 2
		Кол-во листов: 2
		Дата: 21.10.2020г.